

荒川水系越辺川・都幾川堤防調査委員会

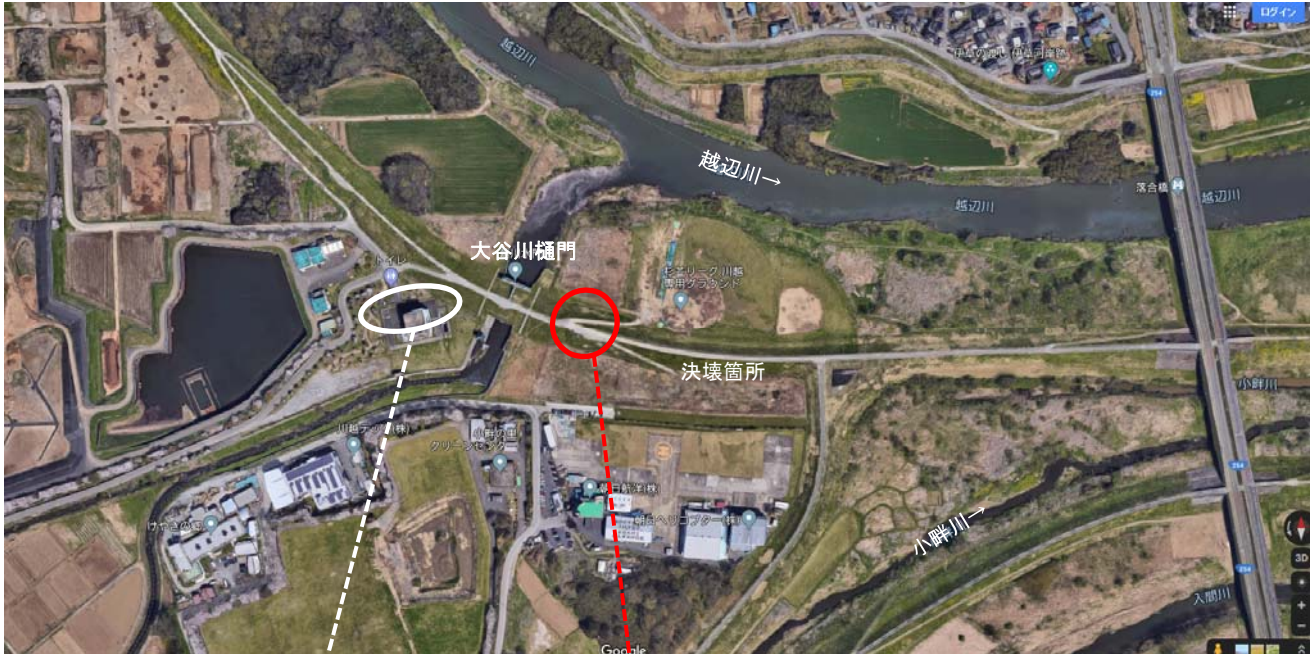
委 員 名 簿

| | | |
|-----|--------|--|
| 委 員 | 佐々木 哲也 | 国立研究開発法人土木研究所 地質・地盤研究グループ 土質・振動チーム 上席研究員 |
| 委 員 | 諏訪 義雄 | 国土交通省国土技術政策総合研究所 河川研究部 河川構造物管理研究官 |
| 委 員 | 高橋 章浩 | 東京工業大学 大学院 理工学研究科 土木工学専攻 教授 |
| 委 員 | 田中 規夫 | 埼玉大学 大学院 理工学研究科 教授 |
| 委 員 | 安田 進 | 東京電機大学 レジェンドスマートシティ研究科 プロジェクト研究 教授 |

(敬称略 五十音順)

報道関係の皆様へ

調査委員会の現地調査における取材について



Google マップより



Google マップより

場所：川越市平塚新田地先（大谷川樋門付近）

時間：令和元年10月17日（木）16：00 ～

※調査行程に伴い取材時間が遅れる場合があります。
※受付場所以外での取材は、現地調査及び現場で実施している災害対応に支障が生じますので、ご遠慮ください。

那珂川・久慈川堤防調査委員会

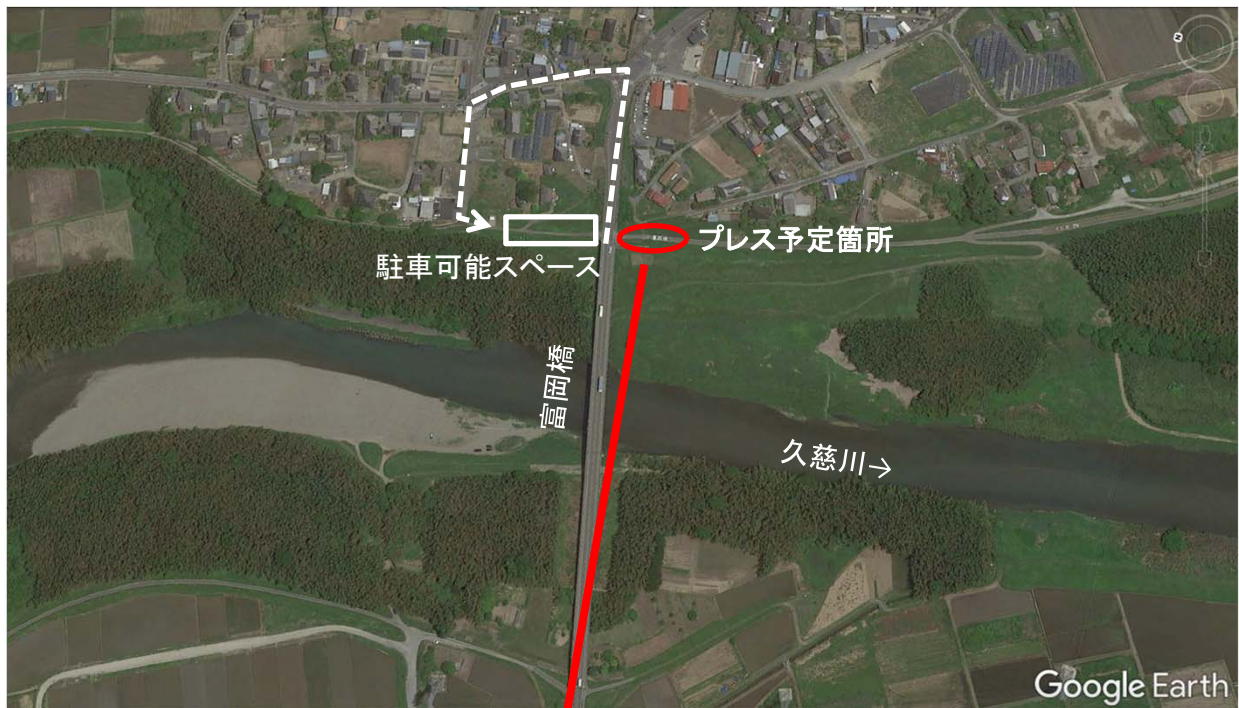
委 員 名 簿

| | | |
|-----|--------|--|
| 委 員 | 佐々木 哲也 | 国立研究開発法人土木研究所 地質・地盤研究グループ 土質・振動チーム 上席研究員 |
| 委 員 | 諏訪 義雄 | 国土交通省国土技術政策総合研究所 河川研究部 河川構造物管理研究官 |
| 委 員 | 高橋 章浩 | 東京工業大学 大学院 理工学研究科 土木工学専攻 教授 |
| 委 員 | 安田 進 | 東京電機大学 レジェンドスマートシティ研究科 プロジェクト研究 教授 |
| 委 員 | 横木 裕宗 | 茨城大学 大学院 理工学研究科 都市システム工学専攻 教授 |

(敬称略 五十音順)

報道関係の皆様へ

調査委員会の現地調査における取材について



Google mapより

場所：富岡橋(茨城県常陸大宮市宇留野地先)

時間：令和元年10月18日(金)16:00～

※調査行程に伴い取材時間が遅れる場合があります。
※受付場所以外での取材は、現地調査及び現場で実施している災害対応に支障が生じますので、ご遠慮ください。