



令和 3 年 3 月 31 日
不動産・建設経済局不動産市場整備課

**不動産価格指数、住宅は前月比 1.6%上昇、商業用は前期比 3.2%上昇
～不動産価格指数（令和2年12月・令和2年第4四半期分）を公表～**

国土交通省は、今般、不動産価格指数（住宅及び商業用不動産）を公表しました。住宅総合の季節調整値は、前月比で 1.6%上昇し、商業用不動産総合の季節調整値は前期比で 3.2%上昇しました。

【ポイント】

- (1) 不動産価格指数（住宅）（令和2年12月分・季節調整値）
 - 全国の住宅総合は前月比 1.6%増の 117.5（前年同月比 3.7%増）
 - 住宅地は 102.0、戸建住宅は 103.2、マンション（区分所有）は 158.1
（対前月比はそれぞれ、1.6%増、0.5%増、1.4%増）
- (2) 不動産価格指数（商業用不動産）（令和2年第4四半期分・季節調整値）
 - 全国の商業用不動産総合は前期比 3.2%増の 121.5（前年同期比 0.3%増）
 - 店舗は 135.7、オフィスは 141.0、マンション・アパート（一棟）は 138.5
（対前期比はそれぞれ、3.1%増、5.6%増、2.8%増）

※2010年平均=100

各数値は速報値であり、初回公表後3ヶ月間は改訂を行う。

（参考：全国の不動産価格指数の推移）

(1) 不動産価格指数（住宅）

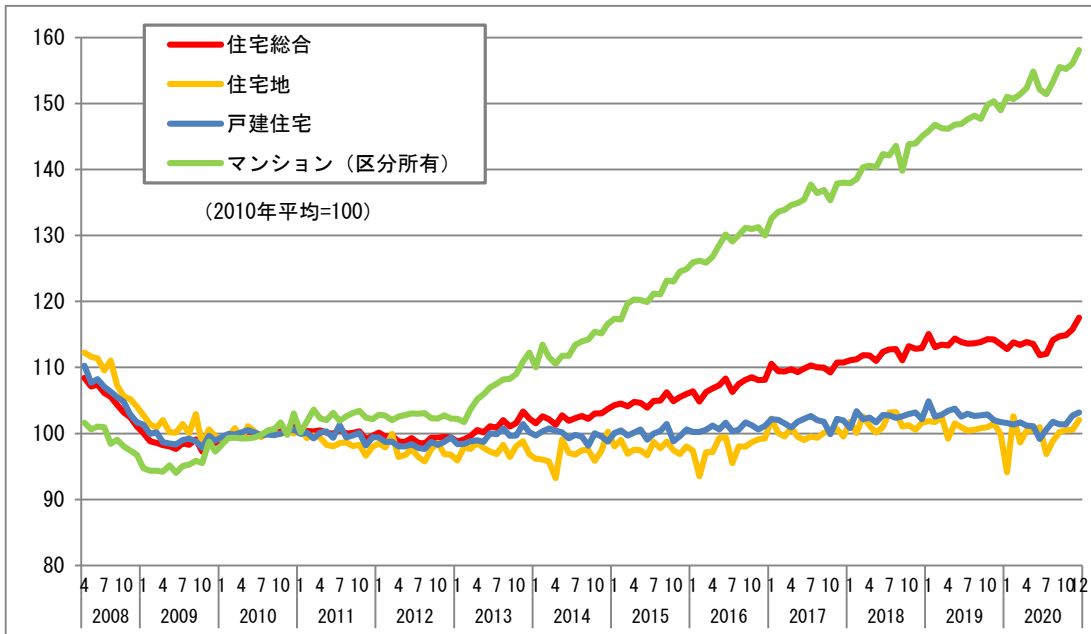
	R2. 12	R2. 11	R2. 10	R1. 12
住宅総合 季節調整値	117.5	115.7	114.9	113.5
同 原系列	115.6	114.8	113.6	111.5
マンション（区分所有） 季節調整値	158.1	156.0	155.2	149.0
同 原系列	156.9	155.0	154.6	147.7

(2) 不動産価格指数（商業用不動産）

	R2. 4Q	R2. 3Q	R2. 2Q	R1. 4Q
商業用不動産総合 季節調整値	121.5	117.8	119.1	121.1
同 原系列	120.0	118.0	118.2	119.7
オフィス 季節調整値	141.0	133.5	136.4	129.3
同 原系列	141.2	134.1	137.2	129.5

〈問い合わせ先〉不動産・建設経済局不動産市場整備課 課長補佐 小林（内線 30-222）
森山・齋藤（内線 30-214）
（代） 03-5253-8111 （直） 03-5253-8375 （FAX） 03-5253-1579

<不動産価格指数（住宅）（令和2年12月分・季節調整値）> ※2010年平均=100



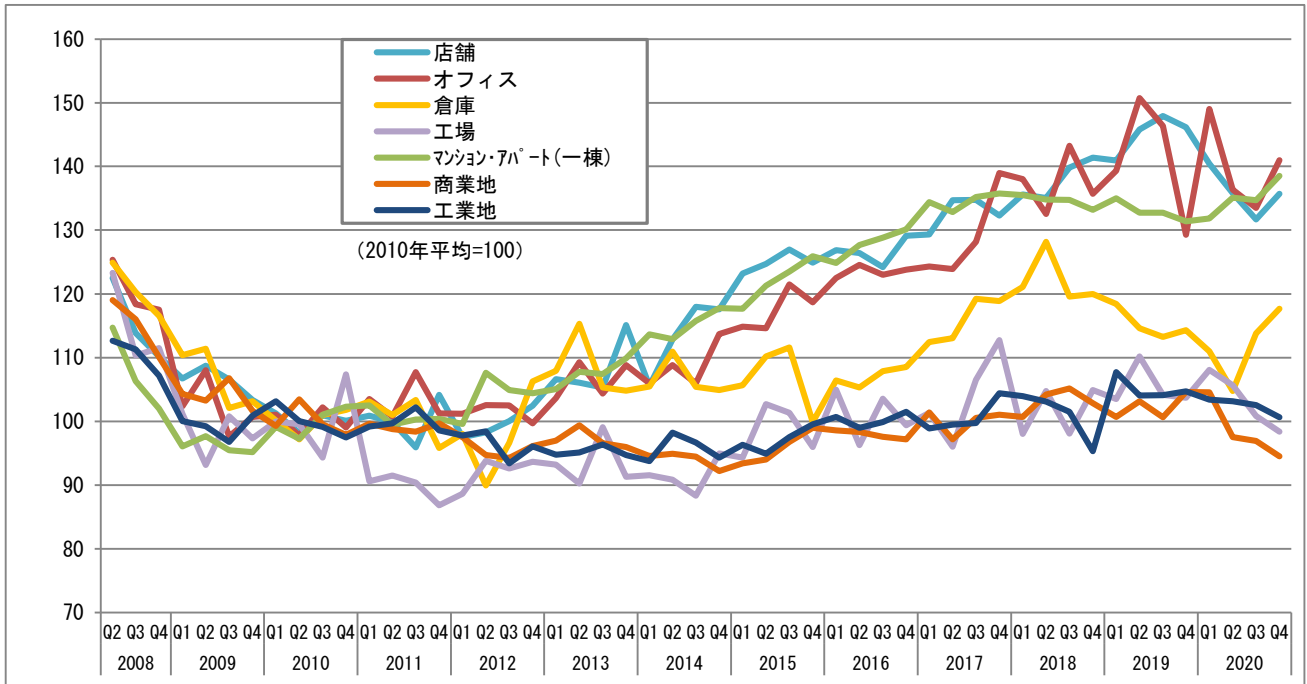
	住宅総合		住宅地		戸建住宅		マンション(区分所有)	
	不動産価格指数(住宅)	対前月比(%)	不動産価格指数(住宅)	対前月比(%)	不動産価格指数(住宅)	対前月比(%)	不動産価格指数(住宅)	対前月比(%)
全国	117.5	1.6	102.0	1.6	103.2	0.5	158.1	1.4
ブロック別								
北海道地方	140.8	8.2	121.0	12.5	124.9	6.9	219.4	5.0
東北地方	120.2	0.3	102.3	▲ 3.6	116.8	2.3	208.4	3.1
関東地方	116.9	0.9	101.2	0.1	99.9	▲ 0.4	150.2	1.5
北陸地方	115.6	0.5	108.2	▲ 4.2	115.5	8.9	(167.8)	(▲10.2)
中部地方	105.6	2.9	93.4	5.9	99.8	1.0	162.6	▲ 3.0
近畿地方	119.9	0.6	105.7	0.4	104.7	0.1	163.4	0.4
中国地方	114.5	4.9	102.1	10.8	108.1	4.0	(179.7)	(0.9)
四国地方	100.4	▲ 3.1	84.8	▲ 9.8	98.5	0.3	(189.9)	(2.9)
九州・沖縄地方	127.0	2.1	111.2	5.2	108.4	1.6	207.5	1.1
都市圏別								
南関東圏	119.3	0.4	103.3	▲ 1.4	102.0	▲ 0.3	151.5	2.0
名古屋圏	110.1	1.9	97.8	3.2	104.3	1.3	161.8	▲ 3.6
京阪神圏	122.2	1.1	108.7	0.1	106.2	1.4	163.7	1.6
都道府県別								
東京都	131.4	0.6	113.8	0.9	109.8	▲ 1.3	158.4	2.7
愛知県	112.7	2.1	100.0	4.8	105.1	1.6	164.4	▲ 2.4
大阪府	122.1	1.0	111.4	0.6	102.6	1.0	162.8	1.1

○ブロック **北海道地方**：北海道 **東北地方**：青森・岩手・宮城・秋田・山形・福島・新潟 **関東地方**：茨城・栃木・群馬・埼玉・千葉・東京・神奈川・山梨 **北陸地方**：富山・石川・福井 **中部地方**：長野・静岡・岐阜・愛知・三重 **近畿地方**：滋賀・京都・大阪・兵庫・奈良・和歌山 **中国地方**：鳥取・島根・岡山・広島・山口 **四国地方**：徳島・香川・愛媛・高知 **九州・沖縄地方**：福岡・佐賀・長崎・熊本・大分・宮崎・鹿児島・沖縄

○都市圏 **南関東圏**：埼玉・千葉・東京・神奈川 **名古屋圏**：岐阜・愛知・三重 **京阪神圏**：京都・大阪・兵庫

※括弧内の数値については、サンプル数が少ないため、参考値としている。

<不動産価格指数（商業用不動産）（令和2年第4四半期分 季節調整値）> ※2010年平均=100



	店舗		オフィス		倉庫		工場	
	不動産価格指数(商業用不動産)	対前期比(%)	不動産価格指数(商業用不動産)	対前期比(%)	不動産価格指数(商業用不動産)	対前期比(%)	不動産価格指数(商業用不動産)	対前期比(%)
全国	135.7	3.1	141.0	5.6	117.6	3.4	98.4	▲ 2.5
都市圏別								
三大都市圏	143.8	6.9	145.7	7.4	122.0	2.3	99.1	▲ 10.6
三大都市圏以外の地域	128.4	0.6	121.3	▲ 2.6	95.8	0.5	95.2	9.5
南関東圏	161.7	15.0	170.6	7.3	-	-	-	-

	マンション・アパート(一棟)		商業地		工業地	
	不動産価格指数(商業用不動産)	対前期比(%)	不動産価格指数(商業用不動産)	対前期比(%)	不動産価格指数(商業用不動産)	対前期比(%)
全国	138.5	2.8	94.5	▲ 2.5	100.6	▲ 1.9
都市圏別						
三大都市圏	137.7	5.2	101.7	▲ 1.1	102.3	▲ 1.6
三大都市圏以外の地域	141.5	▲ 3.5	87.7	▲ 2.0	97.8	▲ 2.4
南関東圏	137.1	8.4	110.4	0.8	106.3	▲ 1.7

	商業用不動産総合		建物付土地総合		土地総合	
	不動産価格指数(商業用不動産)	対前期比(%)	不動産価格指数(商業用不動産)	対前期比(%)	不動産価格指数(商業用不動産)	対前期比(%)
全国	121.5	3.2	132.4	2.9	97.3	▲ 2.0
都市圏別						
三大都市圏	125.8	3.7	134.5	3.3	101.7	▲ 1.5
三大都市圏以外の地域	109.7	▲ 1.1	124.1	▲ 0.4	91.7	▲ 2.8
南関東圏	-	-	-	-	109.3	▲ 0.7

○三大都市圏：南関東圏（埼玉・千葉・東京・神奈川）、名古屋圏（岐阜・愛知・三重）及び京阪神圏（京都・大阪・兵庫）の総合

