

令和3年4月28日  
 総合政策局情報政策課  
 交通経済統計調査室

港湾統計速報(主要6港の外国貿易貨物のコンテナ個数)令和3年2月分

令和3年2月分における主要6港(東京港、川崎港、横浜港、名古屋港、大阪港及び神戸港)の外国貿易貨物のコンテナ個数(速報値)は、1,053,491TEU(前年同月比16.1%増)であった。このうち輸出は528,269TEU(前年同月比4.2%増)、輸入は525,222TEU(前年同月比31.1%増)であった。

表 輸出入別港湾別コンテナ個数

(単位:TEU、%)

	合 計		輸 出		輸 入	
		前年同月比		前年同月比		前年同月比
合 計	1,053,491	116.1	528,269	104.2	525,222	131.1
東 京	329,348	120.1	149,734	105.8	179,614	135.5
川 崎	10,607	138.5	5,302	123.4	5,305	157.7
横 浜	193,929	103.1	105,126	95.2	88,803	114.3
名 古 屋	195,549	114.6	105,821	104.5	89,728	129.3
大 阪	154,678	141.7	69,706	121.4	84,972	164.3
神 戸	169,380	107.2	92,580	100.5	76,800	116.5

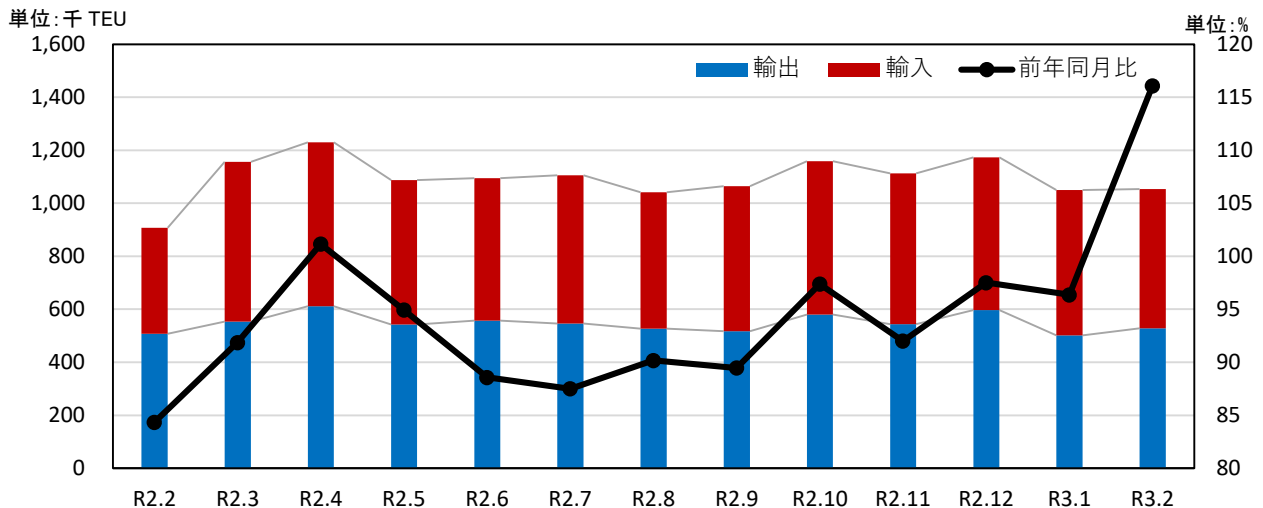


図 コンテナ個数推移表

※1 本速報は、「港湾調査(基幹統計調査)」の調査対象港湾(甲種港湾166港(月次調査)、乙種港湾512港(年次調査))のうち、主要6港の外国貿易貨物のコンテナ個数を速報値としてとりまとめたものであり、速報値以外は、「港別集計値」及び「港湾統計月報」の数値により作成している。  
 ※2 本速報における速報値は、「港別集計値」、「港湾統計月報」で改訂される場合がある。  
 ※3 コンテナ個数は、コンテナの長さをTEUに換算した。コンテナの長さ別区分による換算率は「港湾統計月報」を参照されたい。

お問い合わせ先  
 国土交通省総合政策局情報政策課交通経済統計調査室  
 電話：03-5253-8111 FAX：03-5253-1567  
 担当：大泉、久保田(内線：28-745)