

建設業許可業者数調査の結果について

－建設業許可業者の現況（令和3年3月末現在）－

令和3年5月17日

国土交通省 不動産・建設経済局 建設業課

問い合わせ先

国土交通省 不動産・建設経済局 建設業課

建設業適正取引推進指導室

専門調査官 宇賀山 剛（24-785）

許可係 伊藤 愛華（24-727）

TEL:03-5253-8111（代表）

03-5253-8362（直通）

FAX:03-5253-1553

1. 全国許可業者数

(1) 前年同月比

令和3年3月末(令和2年度末)現在の建設業許可業者数^{注1}は 473,952 業者で、前年同月比 1,479 業者 (0.3%) の増加となった。(表-1)

(2) ピーク時との比較

建設業許可業者数が最も多かった平成12年3月末時点の数と比較した業者数の減少は ▲127,028 業者 (▲21.1%) となった。(表-1)

(3) 令和2年度における新規許可・廃業等の状況

ア 新規許可

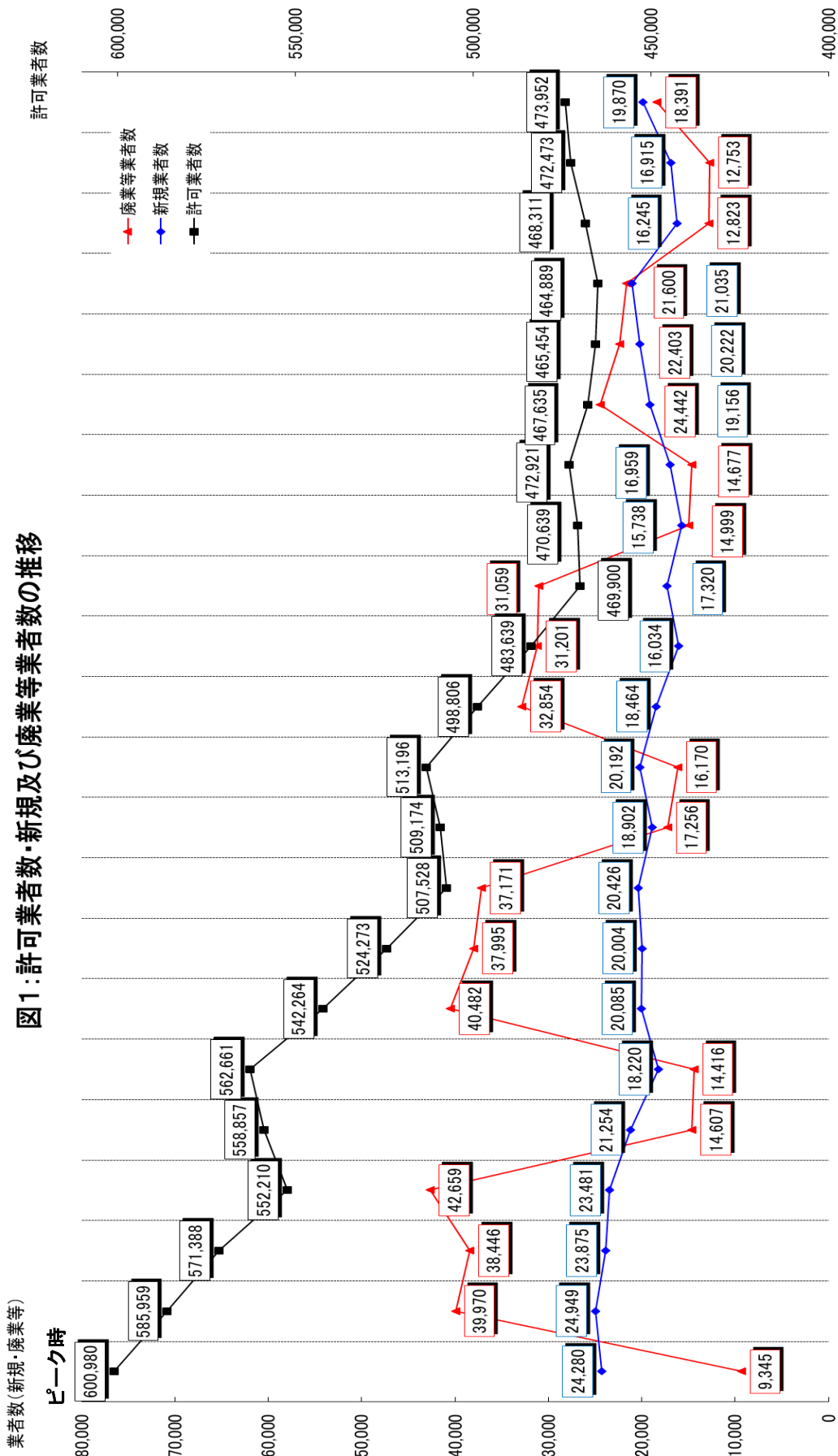
令和2年度中に新規に建設業許可を取得した業者は 19,870 業者で、前年度比 2,955 業者 (17.5%) の増加となった。(次ページ図1)

イ 廃業等

令和2年度中に建設業許可が失効した業者は 18,391 業者で、前年度比 ▲5,638 業者 (44.2%) の増加となった。内訳としては、建設業を廃業した旨の届出を行った業者が 8,316 業者(前年度比 18 業者 (0.2%) の増加)、許可の更新手続きを行わないことにより許可が失効した業者が 10,075 業者(前年度比 5,620 業者 (126.2%) の増加)となっている。(次ページ図1)

^{注1} 建設業法(昭和24年法律第100号)第3条第1項の規定による建設業の許可を受けて建設業を営む者の数。二以上の都道府県の区域内に営業所を設けて建設業の営業を行う場合は国土交通大臣の許可を、一の都道府県の区域内にのみ営業所を設けて建設業の営業を行う場合は当該都道府県知事の許可を取得する。

図1：許可業者数・新規及び廃業等業者数の推移



	平成11年度	12年度	13年度	14年度	15年度	16年度	17年度	18年度	19年度	20年度	21年度	22年度	23年度	24年度	25年度	26年度	27年度	28年度	29年度	30年度	令和1年度	令和2年度
許可業者数	600,980	585,959	571,388	552,210	558,857	562,661	542,264	524,273	509,174	513,196	498,806	483,639	470,639	472,921	467,635	465,454	464,889	472,473	468,311	472,473	473,952	
新規業者数	24,280	24,949	23,875	23,481	21,254	18,220	20,085	20,004	20,426	18,902	20,192	18,464	16,034	17,320	15,738	16,959	19,156	20,222	21,035	16,245	16,915	19,870
廃業等業者数	9,345	39,970	38,446	42,659	14,607	14,416	40,482	37,995	37,171	17,256	16,170	32,854	31,201	31,059	14,999	14,677	24,442	22,403	21,600	12,823	12,753	18,391
年間増減	14,935	-15,021	-14,571	-19,178	6,647	3,804	-20,397	-17,991	-16,745	1,646	4,022	-14,390	-15,167	-13,739	739	2,282	-5,286	-2,181	-565	3,422	4,162	1,479

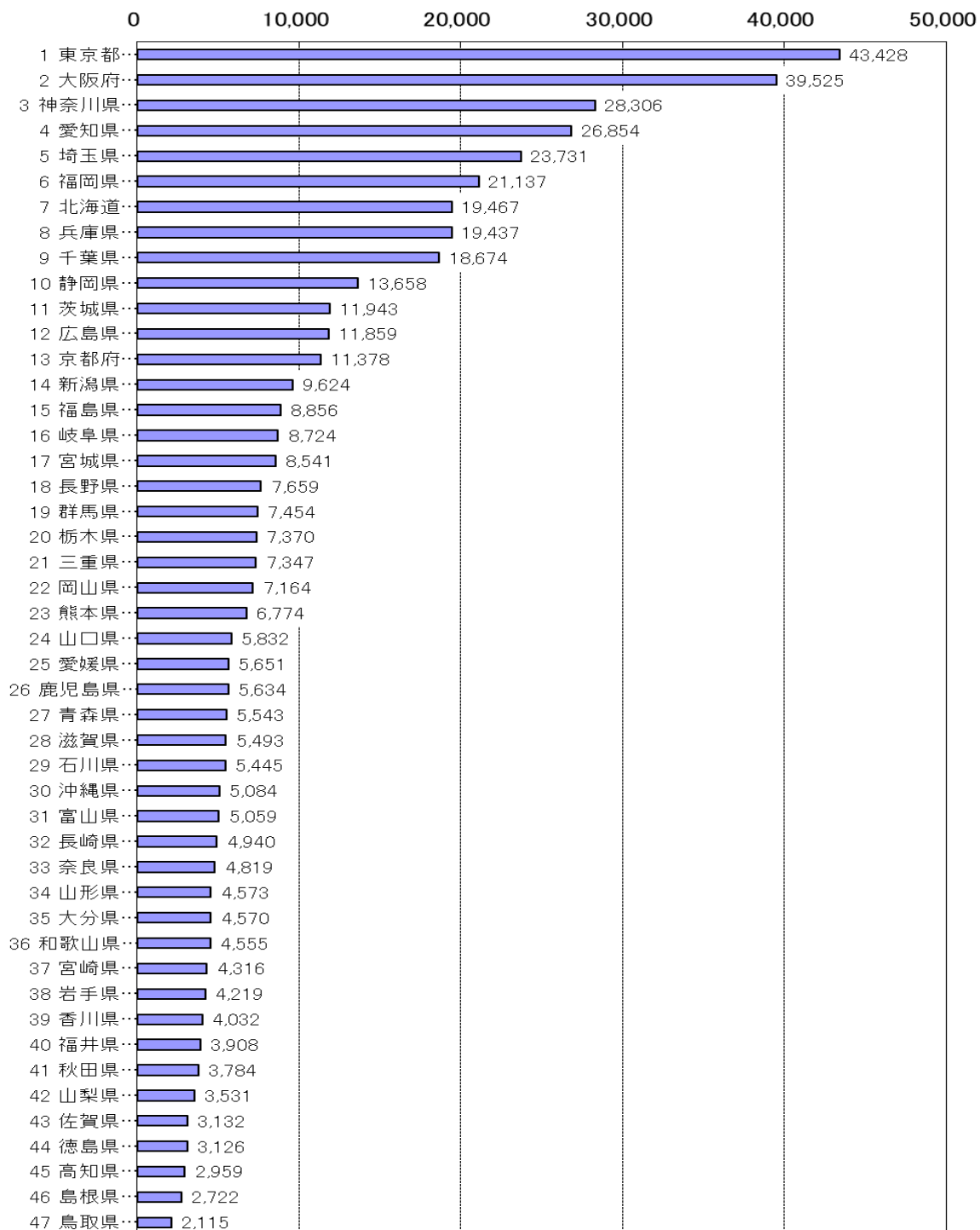
※ 許可業者数については各年度末(3月末時点)の数、新規業者数、廃業等業者数については各年度の数を表す。

2. 都道府県別建設業許可業者数

(1) 令和3年3月末現在の状況

都道府県別建設業許可業者数は、東京都(43,428 業者。全体の 9.2%)、大阪府(39,525 業者。全体の 8.3%)、神奈川県(28,306 業者。全体の 6.0%) で多く、鳥取県(2,115 業者。全体の 0.4%)、島根県(2,722 業者。全体の 0.6%)、高知県(2,959 業者。全体の 0.6%) で少ない。(図2-1 及び表-2)

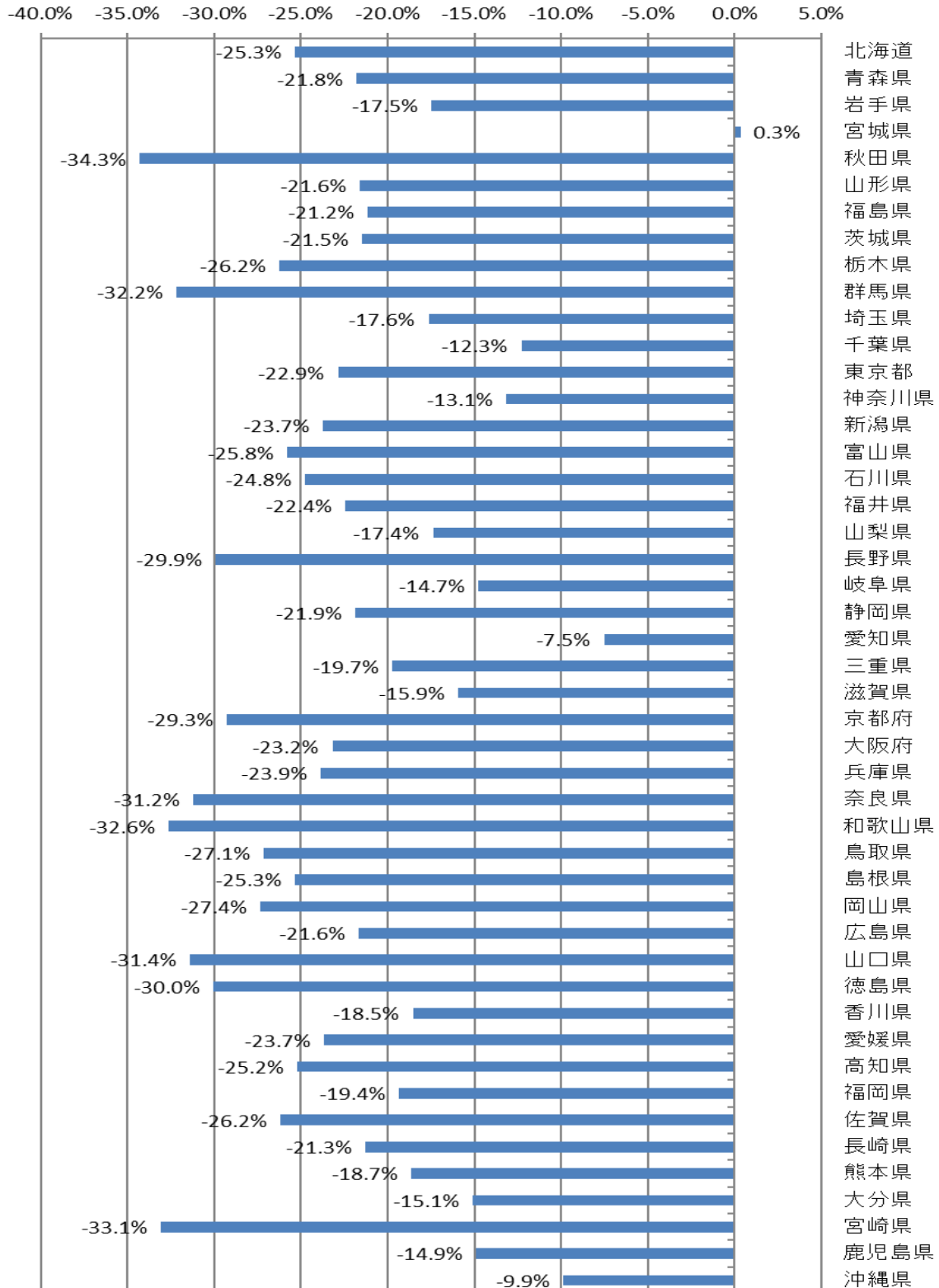
【図2-1：都道府県別建設業許可業者数】



(2) ピーク時との比較 (その1)

建設業許可業者数が最も多かった平成12年3月末時点の数と比較したところでは、宮城県を除いた全ての都道府県で減少し、秋田県(▲34.3%)、宮崎県(▲33.1%)、和歌山県(▲32.6%)で減少率が高くなっている。(図2-2)

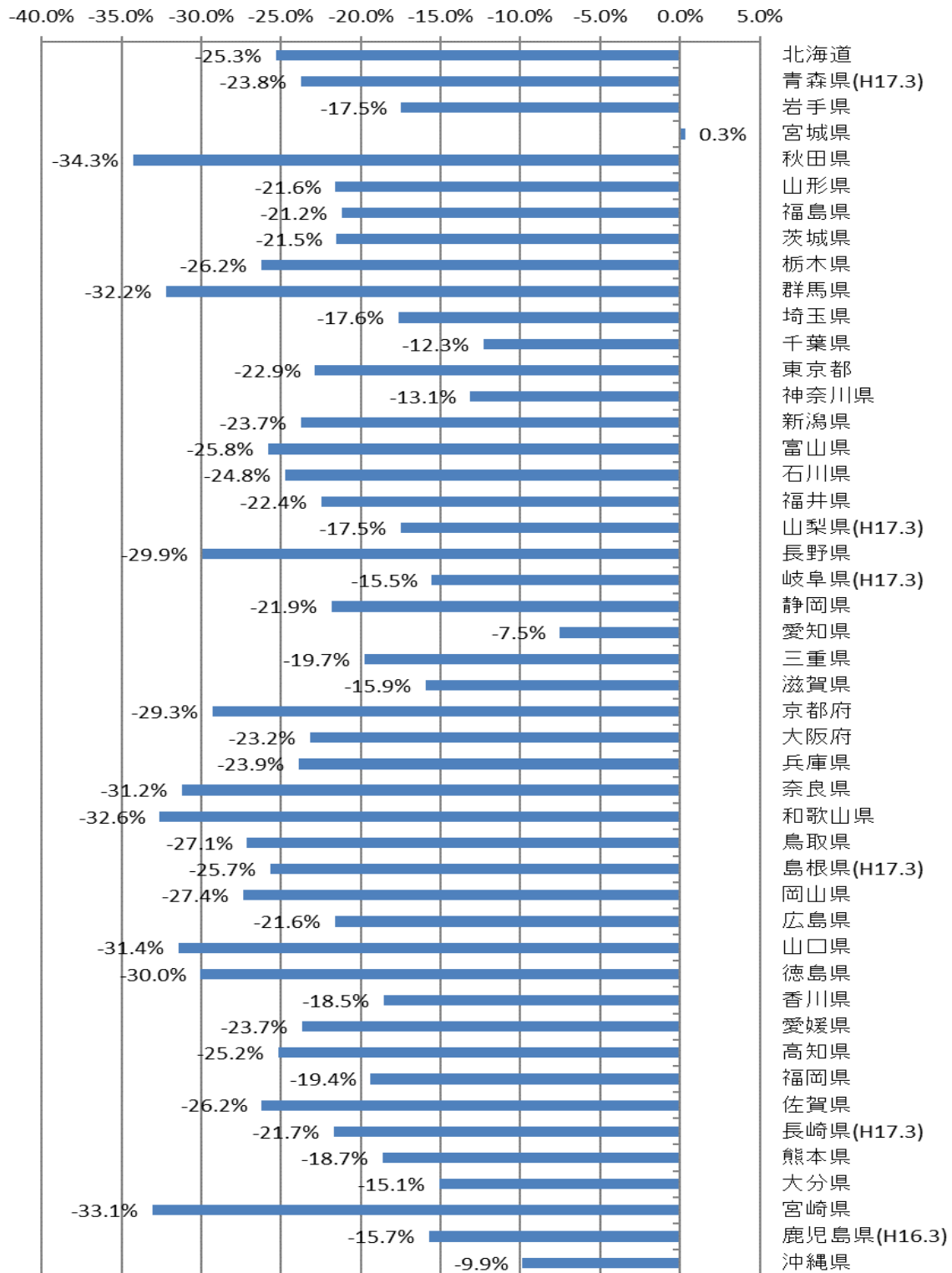
【図2-2：都道府県別建設業許可業者数増減率：ピーク時(平成12年3月末時点)との比較】



(3) ピーク時との比較 (その2)

都道府県毎で建設業許可業者数が最も多かった時点の数と比較したところでは、宮城県を除いた全ての都道府県で減少し、秋田県 (▲34.3%)、宮崎県 (▲33.1%)、和歌山県 (▲32.6%) で減少率が高くなっている。(図2-3)

【図2-3：都道府県別許可業者数増減率：都道府県毎のピーク時との比較】



注) 都道府県名の横に時点の記載のない都道府県については平成12年3月末時点との比較

3. 一般・特定別許可業者数

(1) 一般建設業の状況

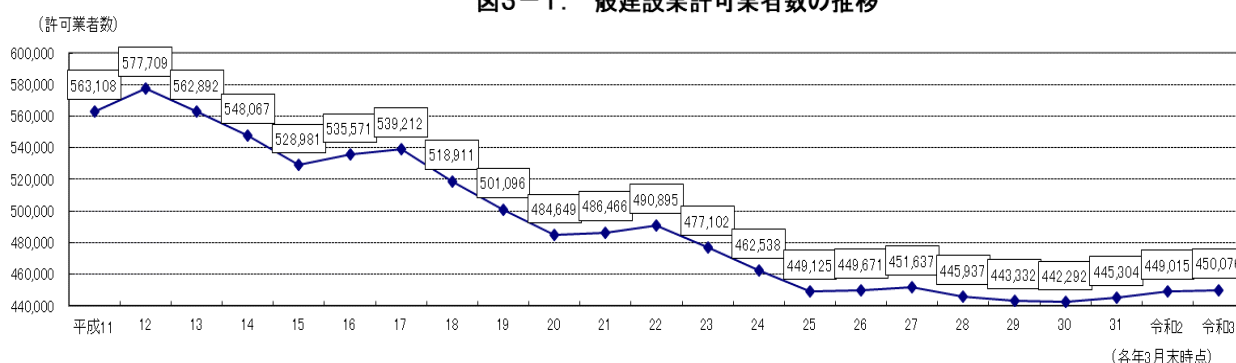
ア 前年同月比

一般建設業許可を取得している業者は 450,076 業者 で、前年同月比では 1,061 業者 (0.2%) の増加 となった。(図3-1 及び表-4)

イ ピーク時との比較

一般建設業許可業者数が最も多かった平成12年3月末時点の数と比較したところ、一般建設業の許可を取得している業者の数は ▲127,633 業者 (▲22.1%) の減少 となっている。(図3-1 及び表-4)

図3-1: 一般建設業許可業者数の推移



(2) 特定建設業の状況

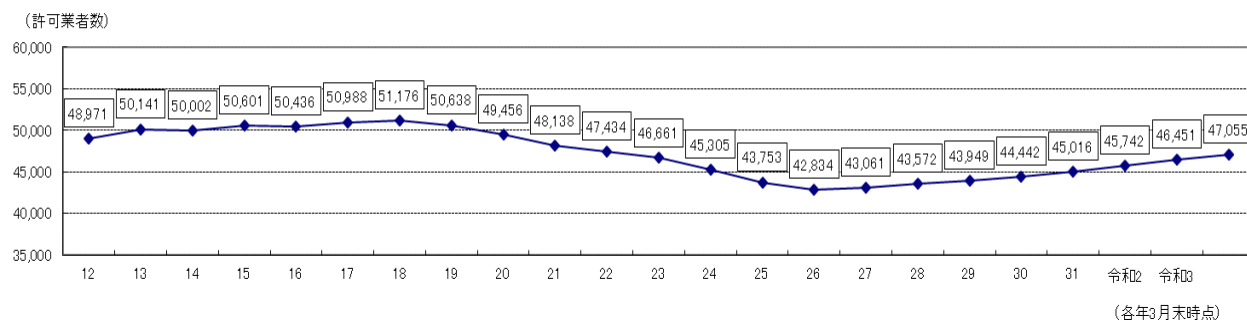
ア 前年同月比

特定建設業許可を取得している業者は 47,055 業者 で、前年同月比では 604 業者 (1.3%) の増加 となった。(図3-2 及び表-4)

イ ピーク時との比較

特定建設業許可業者数が最も多かった平成17年3月末時点の数と比較したところ、特定建設業の許可を取得している業者の数は ▲4,121 業者 (▲8.1%) の減少 となっている。(図3-2 及び表-4)

図3-2: 特定建設業許可業者数の推移



(注) 一般建設業許可業者数と特定建設業者許可業者数の和が建設業許可業者の総数と一致しないのは、例えば電気工事業については一般建設業、建築工事業については特定建設業と、一般と特定の両方の許可を取得している業者の数が重複して計上されているからである。

4. 業種別許可業者数

(1) 業種別許可の総数

建設業の許可は、土木工事業、建築工事業等の 29^{注2}の業種が設けられている。令和 3 年 3 月末現在における業種別許可の総数は 1,640,457 業者で、前年同月比 2.0%の増加となった。

建設業許可業者数が最も多かった平成 12 年 3 月末時点の、業種別許可の総数は 1,392,339 業者で、比較すると 17.8%の増加となっている。(表-3)

(2) 業種別許可業者数

令和 3 年 3 月末現在において、許可を取得している業者の数の多い業種は、

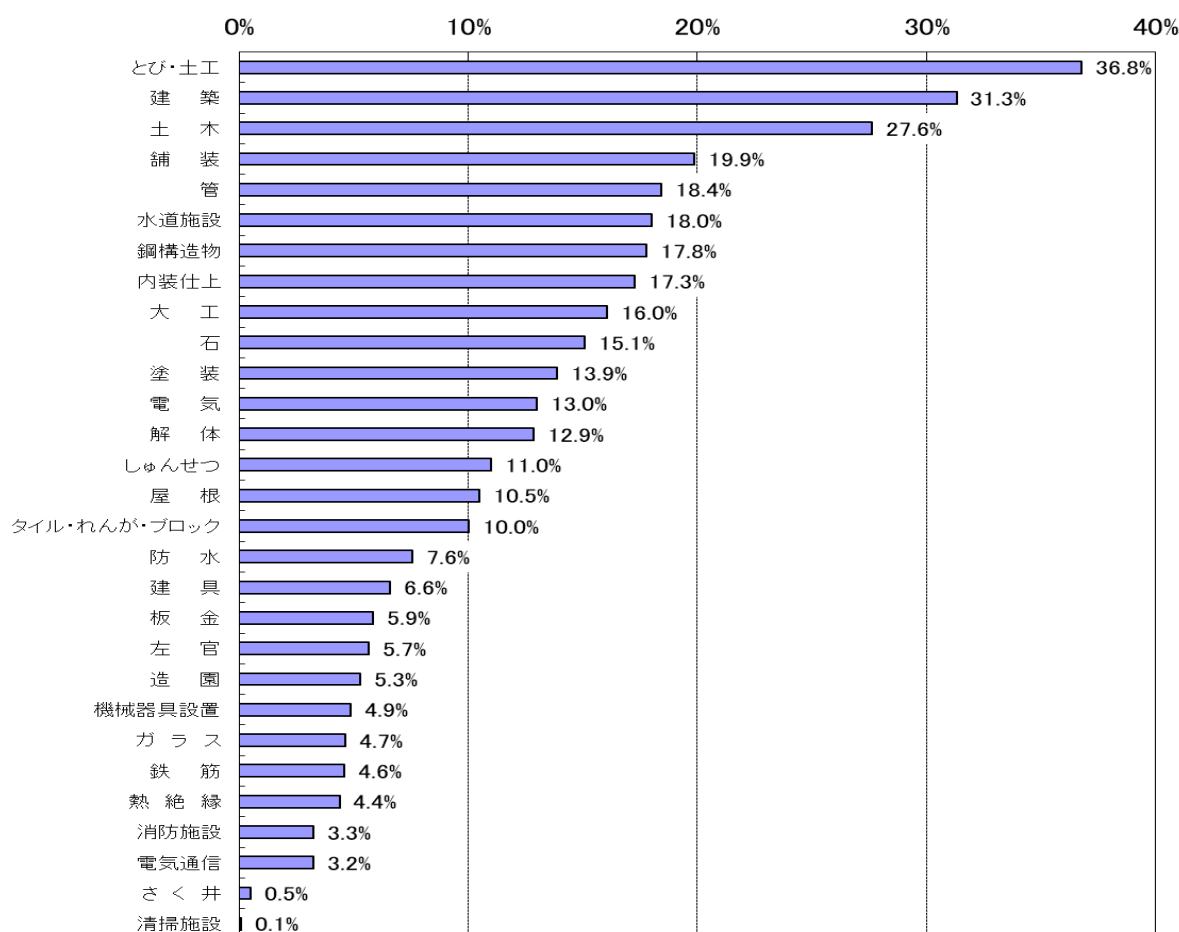
- ① とび・土工工事業 (174,289 業者 (全体の 36.8%) が取得)
- ② 建築工事業 (148,430 業者 (全体の 31.3%) が取得)
- ③ 土木工事業 (130,888 業者 (全体の 27.6%) が取得)

となっており、一方、取得している業者の数が少ない業種は

- ① 清掃施設工事業 (425 業者 (全体の 0.1%) が取得)
- ② さく井工事業 (2,352 業者 (全体の 0.5%) が取得)
- ③ 電気通信工事業 (15,345 業者 (全体の 3.2%) が取得)

となっている。(図 4-1 及び表-3)

【図 4-1：建設業許可業者における業種別許可の取得率】



注2 平成 28 年 6 月 1 日施行により、従前の 28 業種に解体工事業が追加された。

(3) 前年同月比

前年同月に比べて取得業者数が増加した許可業種は 25 業種となっており、増加数は解体工事業が 5,084 業者 (9.1%増加) と最も高く、以下、とび・土工事業 2,778 業者 (1.6%増加)、塗装工事業 2,277 業者 (3.6%増加) が続く。

また、前年同月に比べて取得業者数が減少した許可業種は 4 業種となっており、減少数は建築工事業が▲2,246 業者 (▲1.5%減少) と最も高く、以下、造園工事業▲280 業者 (▲1.1%減少)、さく井工事業▲25 業者 (▲1.1%減少) が続く。(表④-1 及び表-3)

【表④-1：建設業許可業者における業種別許可業者数の増減表】

【業者数が増加した許可業種】		【業者数が減少した許可業種】	
許可業種	前年同月比	許可業種	前年同月比
解体	5,084 業者 (9.1%)	清掃施設	▲ 7 業者 (▲ 1.6%)
とび・土工	2,778 業者 (1.6%)	さく井	▲ 25 業者 (▲ 1.1%)
塗装	2,277 業者 (3.6%)	造園	▲ 280 業者 (▲ 1.1%)
鋼構造物	2,216 業者 (2.7%)	建築	▲ 2,246 業者 (▲ 1.5%)
内装仕上	2,186 業者 (2.7%)		
石	2,085 業者 (3.0%)		
屋根	1,819 業者 (3.8%)		
タイル・れんが・ブロック	1,705 業者 (3.7%)		
防水	1,494 業者 (4.3%)		
しゅんせつ	1,449 業者 (2.9%)		
大工	1,273 業者 (1.7%)		
板金	1,242 業者 (4.7%)		
舗装	1,228 業者 (1.3%)		
熱絶縁	1,125 業者 (5.7%)		
ガラス	1,034 業者 (4.9%)		
鉄筋	990 業者 (4.8%)		
建具	980 業者 (3.2%)		
左官	978 業者 (3.8%)		
水道施設	820 業者 (1.0%)		
管	771 業者 (0.9%)		
電気	764 業者 (1.3%)		
機械器具設置	471 業者 (2.1%)		
電気通信	338 業者 (2.3%)		
消防施設	60 業者 (0.4%)		
土木	34 業者 (0.0%)		

(4) 取得業種数別業者数

1 業種のみ許可を受けている業者は 223,207 業者 (全体の 47.1%、前年同月比▲827 業者の減少) で、複数業種の許可を受けている業者は 250,745 業者 (全体の 52.9%、前年同月比 2,306 業者の増加) であった。複数業種の許可を受けている業者の割合は、前年同月比 0.3 ポイント増加した。また、建設業許可業者数が最も多かった平成 12 年 3 月末時点と比較すると、1 業種のみ許可を受けている業者の割合は全体の 56.5% で、9.4 ポイント減少した。複数業種の許可を受けている業者の割合は全体の 43.5% で、9.4 ポイント増加した。

取得業種数別に比較すると、平成 12 年 3 月末時点より増加したのは 7~28 業種の許可を受けている業者で、8 業種が 7,321 業者と最も増加し、9 業種 (6,723 業者)、10 業種 (3,723 業者) と続く。減少したのは 1~6 業種の許可を受けている業者で、1 業種が▲116,525 業者と最も減少し、2 業種 (▲32,004 業者)、3 業種 (▲10,178 業者) と続く。(表-6)

5. 資本金階層別業者数

(1) 令和3年3月末現在の状況

建設業許可業者数を12の資本金階層別にみると、「資本金の額が300万円以上500万円未満の法人」が22.1%と最も多く、以下、「資本金の額が1,000万円以上2,000万円未満の法人(21.4%)」、「資本金の額が500万円以上1,000万円未満の法人(18.3%)」と続く。

個人及び資本金の額が3億円^{注3}未満の法人の数は471,447業者となっており、建設業許可業者数全体の99.5%を占めている。(表⑤-1及び表-5)

【表⑤-1：資本金階層別の許可業者数、構成比、累積構成比】

●資本金階層の別	許可業者数	構成比	累積構成比
①個人	73,474	15.5%	15.5%
②資本金の額が200万円未満の法人	22,996	4.9%	20.4%
③資本金の額が200万円以上300万円未満の法人	5,269	1.1%	21.5%
④資本金の額が300万円以上500万円未満の法人	104,919	22.1%	43.6%
⑤資本金の額が500万円以上1,000万円未満の法人	86,619	18.3%	61.9%
⑥資本金の額が1,000万円以上2,000万円未満の法人	101,320	21.4%	83.3%
⑦資本金の額が2,000万円以上5,000万円未満	61,821	13.0%	96.3%
⑧資本金の額が5,000万円以上1億円未満の法人	12,126	2.6%	98.9%
⑨資本金の額が1億円以上3億円未満の法人	2,903	0.6%	99.5%
⑩資本金の額が3億円以上10億円未満の法人	1,256	0.3%	99.7%
⑪資本金の額が10億円以上100億円未満の法人	931	0.2%	99.9%
⑫資本金の額が100億円以上の法人	318	0.1%	100.0%

(2) 前年同月比

前年同月比では、資本金の額が300万円未満の法人及び「資本金の額が500万円以上1,000万円未満の法人」が増加傾向、「個人」及び資本金の額が3億円以上の法人が減少傾向にある。(表⑤-2及び表-5)

【表⑤-2：資本金階層別の許可業者数、前年同月比】

●資本金階層の別	許可業者数 (令和3年3月末)	前年同月比
①個人	73,474	▲ 2,349 (▲ 3.1 %)
②資本金の額が200万円未満の法人	22,996	2,690 (13.2 %)
③資本金の額が200万円以上300万円未満の法人	5,269	516 (10.9 %)
④資本金の額が300万円以上500万円未満の法人	104,919	▲ 725 (▲ 0.7 %)
⑤資本金の額が500万円以上1,000万円未満の法人	86,619	2,399 (2.8 %)
⑥資本金の額が1,000万円以上2,000万円未満の法人	101,320	▲ 1,589 (▲ 1.5 %)
⑦資本金の額が2,000万円以上5,000万円未満	61,821	439 (0.7 %)
⑧資本金の額が5,000万円以上1億円未満の法人	12,126	134 (1.1 %)
⑨資本金の額が1億円以上3億円未満の法人	2,903	26 (0.9 %)
⑩資本金の額が3億円以上10億円未満の法人	1,256	▲ 43 (▲ 3.3 %)
⑪資本金の額が10億円以上100億円未満の法人	931	▲ 8 (▲ 0.9 %)
⑫資本金の額が100億円以上の法人	318	▲ 11 (▲ 3.3 %)
合計	473,952	1,479 (0.3 %)

^{注3} 中小企業基本法（昭和38年法律第154号）では、建設業を主たる事業として営む者について、資本金の額が3億円以下の会社並びに常時使用する従業員の数が300人以下の会社及び個人を中小企業者としている。

(3) ピーク時との比較

建設業許可業者数が最も多かった平成12年3月末時点の数と比較したところでは、「個人：▲84,753 業者 (▲53.6%)」、「資本金の額が1,000万円以上2,000万円未満の法人：▲64,649 業者 (▲39.0%)」の階層で、業者数の減少が顕著となっている。(表⑤-3及び表-5)

【表⑤-3：資本金階層別の許可業者数：ピーク時（平成12年3月末時点）との比較】

●資本金階層の別	許可業者数 (令和3年3月末)	平成12年3月末時点との比較
①個人	73,474	▲ 84,753 (▲ 53.6 %)
②資本金の額が200万円未満の法人	22,996	22,271 (3071.9 %)
③資本金の額が200万円以上300万円未満の法人	5,269	5,002 (1873.4 %)
④資本金の額が300万円以上500万円未満の法人	104,919	▲ 26,165 (▲ 20.0 %)
⑤資本金の額が500万円以上1,000万円未満の法人	86,619	22,427 (34.9 %)
⑥資本金の額が1,000万円以上2,000万円未満の法人	101,320	▲ 64,649 (▲ 39.0 %)
⑦資本金の額が2,000万円以上5,000万円未満	61,821	▲ 2,141 (▲ 3.3 %)
⑧資本金の額が5,000万円以上1億円未満の法人	12,126	1,996 (19.7 %)
⑨資本金の額が1億円以上10億円未満の法人	4,159	▲ 637 (▲ 13.3 %)
⑩資本金の額が10億円以上の法人	1,249	▲ 379 (▲ 23.3 %)
合計	473,952	▲ 127,028 (▲ 21.1 %)

6. 兼業業者数

建設業以外の営業を行っているいわゆる兼業業者は135,738業者で、前年同月比1,807業者(1.3%)増加し、兼業業者が全体に占める割合は28.6%となり、前年同月比で0.3ポイント上昇した。

大臣許可業者・知事許可業者別では、兼業業者は、大臣許可業者が7,660業者(兼業率74.6%)、知事許可業者が128,078業者(同27.6%)となっており、兼業率は大臣許可業者が圧倒的に高い。

また、一般建設業と特定建設業の別では、兼業業者は、一般建設業が123,092業者(兼業率27.3%)、特定建設業が24,236業者(同51.5%)となっており、兼業率は特定建設業の方が高い。

建設業許可業者数が最も多かった平成12年3月末時点では、兼業業者の割合は21.3%で、比較すると7.3ポイント上昇している。(表-6)

7. 事業承継認可件数

令和2年10月1日施行の建設業法改正に伴い、建設業許可の承継制度が新設された。施行日から令和3年3月末までの認可件数は203件となっており、大臣許可が11件、知事許可が192件となっている。内訳は、譲渡及び譲受けが147件、合併が22件、分割が10件、相続が24件と、譲渡及び譲受けが認可件数全体の72.4%を占めている。(表-7)

表－1 建設業許可（登録）業者数の推移

	総 数		大 臣		知 事		大臣／総数
		対前年伸び率		対前年伸び率		対前年伸び率	
昭和30年	61,836	—	2,607	—	59,229	—	4.2%
31年	65,741	6.3%	2,878	10.4%	62,863	6.1%	4.4%
32年	67,193	2.2%	2,914	1.3%	64,279	2.3%	4.3%
33年	68,338	1.7%	2,852	-2.1%	65,486	1.9%	4.2%
34年	70,811	3.6%	2,921	2.4%	67,890	3.7%	4.1%
35年	74,317	5.0%	2,992	2.4%	71,325	5.1%	4.0%
36年	76,889	3.5%	3,290	10.0%	73,599	3.2%	4.3%
37年	78,889	2.6%	3,401	3.4%	75,488	2.6%	4.3%
38年	83,199	5.5%	3,523	3.6%	79,676	5.5%	4.2%
39年	90,008	8.2%	3,951	12.1%	86,057	8.0%	4.4%
40年	97,624	8.5%	4,288	8.5%	93,336	8.5%	4.4%
41年	107,950	10.6%	4,367	1.8%	103,583	11.0%	4.0%
42年	120,438	11.6%	4,659	6.7%	115,779	11.8%	3.9%
43年	132,979	10.4%	4,729	1.5%	128,250	10.8%	3.6%
44年	147,095	10.6%	4,771	0.9%	142,324	11.0%	3.2%
45年	163,139	10.9%	4,901	2.7%	158,238	11.2%	3.0%
46年	192,785	18.2%	5,076	3.6%	187,709	18.6%	2.6%
47年	294,844	52.9%	5,915	16.5%	288,929	53.9%	2.0%
48年	301,671	2.3%	6,039	2.1%	295,632	2.3%	2.0%
49年	302,886	0.4%	6,631	9.8%	296,255	0.2%	2.2%
50年	350,817	15.8%	6,331	-4.5%	344,486	16.3%	1.8%
51年	397,180	13.2%	6,770	6.9%	390,410	13.3%	1.7%
52年	428,363	7.9%	7,135	5.4%	421,228	7.9%	1.7%
53年	460,909	7.6%	7,314	2.5%	453,595	7.7%	1.6%
54年	474,789	3.0%	7,513	2.7%	467,276	3.0%	1.6%
55年	488,520	2.9%	7,465	-0.6%	481,055	2.9%	1.5%
56年	496,210	1.6%	7,622	2.1%	488,588	1.6%	1.5%
57年	510,799	2.9%	7,842	2.9%	502,957	2.9%	1.5%
58年	514,047	0.6%	7,994	1.9%	506,053	0.6%	1.6%
59年	515,729	0.3%	8,134	1.8%	507,595	0.3%	1.6%
60年	518,964	0.6%	8,337	2.5%	510,627	0.6%	1.6%
61年	517,186	-0.3%	8,624	3.4%	508,562	-0.4%	1.7%
62年	510,844	-1.2%	8,576	-0.6%	502,268	-1.2%	1.7%
63年	510,319	-0.1%	8,665	1.0%	501,654	-0.1%	1.7%
平成元年	510,316	-0.0%	8,775	1.3%	501,541	-0.0%	1.7%
2年	508,874	-0.3%	8,944	1.9%	499,930	-0.3%	1.8%
3年	515,440	1.3%	9,022	0.9%	506,418	1.3%	1.8%
4年	522,450	1.4%	9,124	1.1%	513,326	1.4%	1.7%
5年	530,665	1.6%	9,332	2.3%	521,333	1.6%	1.8%
6年	543,033	2.3%	9,619	3.1%	533,414	2.3%	1.8%
7年	551,661	1.6%	9,871	2.6%	541,790	1.6%	1.8%
8年	557,175	1.0%	10,062	1.9%	547,113	1.0%	1.8%
9年	564,849	1.4%	10,485	4.2%	554,364	1.3%	1.9%
10年	568,548	0.7%	10,724	2.3%	557,824	0.6%	1.9%
11年	586,045	3.1%	10,815	0.8%	575,230	3.1%	1.8%
12年	600,980	2.5%	10,899	0.8%	590,081	2.6%	1.8%
13年	585,959	-2.5%	10,877	-0.2%	575,082	-2.5%	1.9%
14年	571,388	-2.5%	10,909	0.3%	560,479	-2.5%	1.9%
15年	552,210	-3.4%	10,630	-2.6%	541,580	-3.4%	1.9%
16年	558,857	1.2%	10,572	-0.5%	548,285	1.2%	1.9%
17年	562,661	0.7%	10,607	0.3%	552,054	0.7%	1.9%
18年	542,264	-3.6%	10,541	-0.6%	531,723	-3.7%	1.9%
19年	524,273	-3.3%	10,257	-2.7%	514,016	-3.3%	2.0%
20年	507,528	-3.2%	10,076	-1.8%	497,452	-3.2%	2.0%
21年	509,174	0.3%	9,896	-1.8%	499,278	0.4%	1.9%
22年	513,196	0.8%	9,780	-1.2%	503,416	0.8%	1.9%
23年	498,806	-2.8%	9,735	-0.5%	489,071	-2.8%	2.0%
24年	483,639	-3.0%	9,746	0.1%	473,893	-3.1%	2.0%
25年	469,900	-2.8%	9,790	0.5%	460,110	-2.9%	2.1%
26年	470,639	0.2%	9,811	0.2%	460,828	0.2%	2.1%
27年	472,921	0.5%	9,833	0.2%	463,088	0.5%	2.1%
28年	467,635	-1.1%	9,927	1.0%	457,708	-1.2%	2.1%
29年	465,454	-0.5%	10,058	1.3%	455,396	-0.5%	2.2%
30年	464,889	-0.1%	10,184	1.3%	454,705	-0.2%	2.2%
31年	468,311	0.7%	10,239	0.5%	458,072	0.7%	2.2%
令和2年	472,473	0.9%	10,259	0.2%	462,214	0.9%	2.2%
令和3年	473,952	0.3%	10,267	0.1%	463,685	0.3%	2.2%

(注1) 各年3月末現在

(注2) 「対前年伸び率」及び「大臣／総数」は、小数点以下第2位を四捨五入して表示

表－２ 全国許可業者数調べ

(令和3年3月末現在)

	大臣			知事			合計
	一般	特定	純計	一般	特定	純計	(純計)
北海道	106	91	162	18,147	2,395	19,305	19,467
青森県	46	26	56	5,274	555	5,487	5,543
岩手県	37	32	52	4,034	406	4,167	4,219
宮城県	138	92	180	7,890	794	8,361	8,541
秋田県	36	29	49	3,574	407	3,735	3,784
山形県	58	55	81	4,331	427	4,492	4,573
福島県	68	52	95	8,485	719	8,761	8,856
茨城県	77	61	119	11,418	912	11,824	11,943
栃木県	54	52	82	7,048	587	7,288	7,370
群馬県	72	73	105	7,113	565	7,349	7,454
埼玉県	297	191	406	22,742	1,096	23,325	23,731
千葉県	171	142	254	17,781	1,199	18,420	18,674
東京都	1,851	1,640	2,705	37,871	4,044	40,723	43,428
神奈川県	350	305	511	26,772	1,716	27,795	28,306
新潟県	94	87	128	9,190	992	9,496	9,624
富山県	111	67	131	4,768	426	4,928	5,059
石川県	94	65	121	5,086	433	5,324	5,445
福井県	49	43	70	3,658	459	3,838	3,908
山梨県	24	21	33	3,310	335	3,498	3,531
長野県	59	55	89	7,217	799	7,570	7,659
岐阜県	114	90	151	8,292	716	8,573	8,724
静岡県	115	84	164	13,004	987	13,494	13,658
愛知県	443	274	562	25,398	1,749	26,292	26,854
三重県	66	59	98	7,011	612	7,249	7,347
滋賀県	47	44	76	5,137	528	5,417	5,493
京都府	154	131	219	10,569	1,022	11,159	11,378
大阪府	1,118	766	1,499	36,478	2,786	38,026	39,525
兵庫県	250	210	362	18,168	1,729	19,075	19,437
奈良県	35	45	65	4,519	483	4,754	4,819
和歌山県	47	49	66	4,286	547	4,489	4,555
鳥取県	32	15	38	1,997	254	2,077	2,115
島根県	35	27	46	2,509	368	2,676	2,722
岡山県	100	79	145	6,515	902	7,019	7,164
広島県	194	134	268	11,143	874	11,591	11,859
山口県	69	52	93	5,428	566	5,739	5,832
徳島県	34	23	42	2,900	319	3,084	3,126
香川県	73	53	97	3,746	394	3,935	4,032
愛媛県	41	30	57	5,269	573	5,594	5,651
高知県	11	14	22	2,716	414	2,937	2,959
福岡県	302	211	403	19,530	2,024	20,734	21,137
佐賀県	50	42	69	2,955	268	3,063	3,132
長崎県	38	31	54	4,656	545	4,886	4,940
熊本県	61	44	81	6,298	781	6,693	6,774
大分県	36	25	45	4,353	444	4,525	4,570
宮崎県	32	24	42	4,031	488	4,274	4,316
鹿児島県	48	39	63	5,347	705	5,571	5,634
沖縄県	8	6	11	4,767	931	5,073	5,084
合計	7,345	5,780	10,267	442,731	41,275	463,685	473,952

表 2-2 都道府県別許可業者数の推移

	平成12年	16年	17年	18年	19年	20年	21年	22年	23年	24年	25年	26年	27年	28年	29年	30年	31年	令和2年	令和3年	対前年 伸び率
北海道	26,074	24,656	24,561	23,777	23,109	22,349	22,272	22,200	21,518	20,774	20,157	20,108	20,125	19,743	19,556	19,478	19,523	19,566	19,467	-0.5%
青森県	7,086	7,241	7,272	7,013	6,751	6,473	6,419	6,350	6,142	5,918	5,750	5,745	5,738	5,682	5,640	5,585	5,622	5,608	5,543	-1.2%
岩手県	5,112	5,065	5,083	4,904	4,754	4,580	4,535	4,538	4,383	4,300	4,216	4,250	4,287	4,287	4,295	4,234	4,256	4,258	4,219	-0.9%
宮城県	8,512	8,147	8,179	7,945	7,746	7,581	7,581	7,601	7,438	7,625	7,573	7,767	7,922	8,017	8,104	8,281	8,380	8,514	8,541	0.3%
秋田県	5,758	5,377	5,409	5,188	4,977	4,748	4,683	4,661	4,461	4,278	4,097	4,093	4,083	4,016	3,931	3,867	3,835	3,823	3,784	-1.0%
山形県	5,832	5,720	5,767	5,579	5,408	5,184	5,115	5,083	4,940	4,783	4,720	4,728	4,765	4,747	4,702	4,656	4,668	4,641	4,573	-1.5%
福島県	11,235	10,506	10,557	10,160	9,788	9,403	9,400	9,395	9,043	8,753	8,682	8,893	9,026	8,997	8,984	8,945	8,955	9,007	8,856	-1.7%
茨城県	15,215	13,863	13,979	13,561	13,078	12,722	12,855	13,058	12,810	12,573	12,197	12,153	12,182	12,132	12,049	11,933	11,937	12,001	11,943	-0.5%
栃木県	9,992	9,189	9,295	8,915	8,626	8,324	8,384	8,422	8,031	7,718	7,479	7,504	7,578	7,417	7,306	7,262	7,347	7,382	7,370	-0.2%
群馬県	10,994	9,842	9,899	9,359	9,011	8,608	8,587	8,596	8,279	7,935	7,603	7,576	7,615	7,488	7,389	7,386	7,407	7,463	7,454	-0.1%
埼玉県	28,815	26,082	26,503	25,566	24,937	24,174	24,580	25,042	24,428	23,781	23,210	23,247	23,310	23,054	23,130	23,137	23,291	23,605	23,731	0.4%
千葉県	21,291	19,607	19,825	19,155	18,578	18,264	18,592	18,875	18,467	18,080	17,832	17,930	18,136	18,087	18,107	18,154	18,320	18,564	18,674	0.6%
東京都	56,300	50,479	50,978	49,097	47,270	46,245	46,860	47,496	46,460	44,896	43,690	43,607	43,874	43,280	42,770	42,730	43,090	43,444	43,428	-0.0%
神奈川県	32,587	30,094	30,500	29,330	28,356	27,512	28,000	28,608	28,127	27,484	26,829	26,950	27,171	27,003	27,128	27,342	27,688	28,053	28,306	0.9%
新潟県	12,619	11,943	12,037	11,700	11,444	11,214	11,266	11,365	11,132	10,724	10,439	10,412	10,395	10,212	10,076	9,843	9,826	9,794	9,624	-1.7%
富山県	6,817	6,545	6,596	6,371	6,116	5,904	5,880	5,871	5,673	5,490	5,318	5,306	5,308	5,223	5,147	5,075	5,073	5,096	5,059	-0.7%
石川県	7,237	6,674	6,756	6,551	6,365	6,192	6,189	6,194	5,941	5,752	5,558	5,548	5,567	5,481	5,453	5,401	5,418	5,457	5,445	-0.2%
静岡県	5,039	4,835	4,880	4,789	4,639	4,484	4,445	4,444	4,340	4,221	4,106	4,077	4,078	4,016	3,958	3,921	3,915	3,927	3,908	-0.5%
山梨県	4,274	4,257	4,280	4,169	4,052	3,858	3,840	3,841	3,734	3,648	3,557	3,558	3,586	3,555	3,509	3,496	3,509	3,529	3,531	0.1%
長野県	10,930	10,356	10,370	9,918	9,534	9,020	8,938	8,927	8,592	8,283	7,993	7,981	7,985	7,834	7,681	7,552	7,587	7,640	7,659	0.2%
岐阜県	10,233	10,166	10,329	10,058	9,794	9,443	9,406	9,441	9,217	8,923	8,627	8,612	8,621	8,545	8,527	8,486	8,566	8,686	8,724	0.4%
静岡県	17,477	16,653	16,860	16,350	16,018	15,716	15,952	16,222	15,865	15,463	15,095	15,106	14,972	14,552	14,070	13,782	13,730	13,721	13,658	-0.5%
愛知県	29,036	27,652	27,952	27,079	26,483	26,079	26,382	26,838	26,407	25,748	25,140	25,327	25,562	25,504	25,621	25,842	26,196	26,558	26,854	1.1%
三重県	9,155	8,778	8,820	8,526	8,227	7,946	7,960	8,011	7,807	7,613	7,360	7,385	7,435	7,321	7,285	7,276	7,293	7,318	7,347	0.4%
滋賀県	6,533	6,329	6,402	6,198	6,027	5,848	5,853	5,866	5,717	5,593	5,430	5,454	5,475	5,393	5,358	5,356	5,390	5,430	5,493	1.2%
京都府	16,988	14,925	15,093	14,489	14,041	13,475	13,473	13,486	12,897	12,323	11,665	11,606	11,616	11,345	11,238	11,148	11,258	11,360	11,378	0.2%
大阪府	51,455	44,693	44,660	42,116	40,138	38,487	38,651	39,378	38,399	37,363	36,270	36,485	36,845	36,688	36,959	37,454	38,076	38,822	39,525	1.8%
兵庫県	25,536	22,947	23,669	22,097	21,227	20,412	20,491	20,635	20,000	19,330	18,734	18,718	18,870	18,665	18,733	18,868	19,061	19,275	19,437	0.8%
奈良県	7,008	6,662	6,720	6,541	6,337	6,081	5,927	5,865	5,525	5,221	4,952	4,948	4,952	4,856	4,805	4,781	4,800	4,828	4,819	-0.2%
和歌山県	6,758	6,203	6,222	5,960	5,723	5,503	5,418	5,377	5,137	4,925	4,737	4,745	4,747	4,683	4,655	4,562	4,552	4,571	4,555	-0.4%
鳥取県	2,902	2,830	2,836	2,735	2,651	2,521	2,464	2,425	2,307	2,232	2,156	2,126	2,137	2,113	2,080	2,064	2,077	2,095	2,115	1.0%
島根県	3,646	3,636	3,663	3,582	3,481	3,356	3,305	3,276	3,179	3,068	2,983	2,959	2,945	2,868	2,828	2,796	2,775	2,754	2,722	-1.2%
岡山県	9,862	8,939	8,932	8,485	8,101	7,770	7,747	7,778	7,495	7,243	7,042	7,063	7,100	7,018	7,013	7,012	7,053	7,114	7,164	0.7%
広島県	15,135	14,216	14,352	13,904	13,484	13,015	13,005	13,052	12,636	12,213	11,819	11,763	11,817	11,620	11,603	11,595	11,684	11,789	11,859	0.6%
山口県	8,505	7,881	7,929	7,719	7,405	7,117	7,033	6,976	6,736	6,466	6,202	6,190	6,168	6,040	5,931	5,839	5,825	5,821	5,832	0.2%
徳島県	4,468	4,261	4,256	4,093	3,895	3,750	3,729	3,715	3,540	3,340	3,213	3,229	3,251	3,208	3,141	3,092	3,103	3,126	3,126	0.0%
香川県	4,950	4,635	4,576	4,482	4,397	4,264	4,249	4,248	4,178	4,048	3,949	3,967	3,969	3,959	3,945	3,951	3,956	4,007	4,032	0.6%
愛媛県	7,402	7,115	7,117	6,879	6,626	6,355	6,313	6,312	6,101	5,899	5,636	5,641	5,676	5,625	5,600	5,574	5,602	5,644	5,651	0.1%
高知県	3,955	3,796	3,808	3,672	3,523	3,367	3,363	3,348	3,239	3,103	2,988	2,979	2,979	2,940	2,912	2,932	2,946	2,964	2,959	-0.2%
福岡県	26,217	24,692	24,898	24,060	23,284	22,656	22,759	23,087	22,341	21,548	20,836	20,804	20,850	20,578	20,516	20,504	20,719	20,941	21,137	0.9%
佐賀県	4,244	3,918	3,920	3,745	3,598	3,442	3,436	3,468	3,388	3,310	3,209	3,203	3,211	3,192	3,146	3,127	3,154	3,161	3,132	-0.9%
長崎県	6,277	6,299	6,309	6,093	5,895	5,668	5,588	5,548	5,369	5,162	5,049	5,028	5,024	4,956	4,897	4,907	4,921	4,934	4,940	0.1%
熊本県	8,327	7,754	7,748	7,512	7,300	7,091	7,132	7,128	6,938	6,697	6,521	6,548	6,586	6,479	6,517	6,538	6,639	6,711	6,774	0.9%
大分県	5,382	5,217	5,240	5,138	5,004	4,862	4,827	4,846	4,731	4,592	4,501	4,487	4,492	4,487	4,508	4,500	4,532	4,540	4,570	0.7%
宮崎県	6,448	6,014	6,023	5,817	5,525	5,317	5,256	5,261	5,004	4,780	4,622	4,620	4,578	4,485	4,396	4,344	4,350	4,343	4,316	-0.6%
鹿児島県	6,622	6,683	6,680	6,498	6,343	6,169	6,123	6,116	5,914	5,755	5,558	5,562	5,613	5,557	5,543	5,527	5,597	5,616	5,634	0.3%
沖縄県	5,640	5,485	5,521	5,389	5,207	4,979	4,911	4,926	4,800	4,665	4,600	4,651	4,699	4,687	4,712	4,754	4,809	4,942	5,084	2.9%
合計	600,980	558,857	562,661	542,264	524,273	507,528	509,174	513,196	498,806	483,639	469,900	470,639	472,921	467,635	465,454	464,889	468,311	472,473	473,952	0.3%

(注1) 各年3月末現在

(注2) 「対前年伸び率」は小数点以下第2位を四捨五入して表示

(注3) 都道府県別の許可業者数のピーク時について色付けで表示

表-3 業種別許可業者数の推移

	平成12年	20年	21年	22年	23年	24年	25年	26年	27年	28年	29年	30年	31年	令和2年	令和3年	対前年 伸び率	対12年 伸び率
土 木	167,891	152,883	150,664	149,020	144,039	139,049	134,480	133,904	133,833	132,152	130,932	129,978	130,323	130,854	130,888	0.0%	-22.0%
建 築	226,778	185,383	184,718	184,849	177,407	170,554	164,038	163,246	162,538	158,263	154,808	151,580	151,188	150,676	148,430	-1.5%	-34.5%
大 工	64,368	63,309	64,614	66,463	66,330	65,975	65,594	66,630	67,984	68,629	69,818	71,553	73,263	74,775	76,048	1.7%	18.1%
左 官	16,159	17,931	18,355	19,045	19,311	19,574	19,768	20,314	21,093	21,732	22,600	23,741	24,842	25,915	26,893	3.8%	66.4%
とび・土工	160,496	162,403	162,724	163,993	161,895	159,264	157,157	158,645	160,980	162,041	163,849	166,230	168,691	171,511	174,289	1.6%	8.6%
石	47,476	57,174	57,540	58,218	58,186	58,094	58,173	59,239	60,673	61,778	63,368	65,322	67,425	69,490	71,575	3.0%	50.8%
屋 根	27,458	33,359	34,231	35,467	36,310	37,061	37,822	38,989	40,347	41,477	42,825	44,528	46,241	47,899	49,718	3.8%	81.1%
電 気	53,743	51,854	52,756	54,071	54,039	53,932	54,226	55,437	56,702	57,203	57,984	58,896	59,896	60,934	61,698	1.3%	14.8%
管	88,534	87,999	87,768	88,234	86,866	85,139	83,648	83,890	84,260	83,754	83,968	84,454	85,578	86,632	87,403	0.9%	-1.3%
タイル・れんが・ブロック	27,919	31,908	32,798	34,006	34,805	35,429	36,083	37,136	38,343	39,444	40,790	42,481	44,219	45,864	47,569	3.7%	70.4%
鋼構造物	56,855	67,594	68,379	69,578	69,747	69,622	69,708	70,832	72,375	73,601	75,360	77,490	79,774	82,006	84,222	2.7%	48.1%
鉄 筋	9,960	12,503	12,882	13,612	14,100	14,460	14,784	15,183	15,852	16,565	17,621	18,918	19,848	20,756	21,746	4.8%	118.3%
舗 装	87,752	93,587	92,861	92,653	91,017	89,237	87,772	88,136	88,982	89,117	89,634	90,459	91,720	93,030	94,258	1.3%	7.4%
しゅんせつ	33,700	43,218	43,304	43,629	43,544	43,298	43,305	43,915	44,855	45,541	46,634	47,926	49,352	50,739	52,188	2.9%	54.9%
板 金	13,149	16,651	17,181	18,002	18,604	19,101	19,531	20,142	20,960	21,744	22,804	24,124	25,335	26,503	27,745	4.7%	111.0%
ガラス	8,980	12,213	12,655	13,312	13,879	14,372	14,830	15,404	16,165	16,890	17,820	18,993	20,054	21,061	22,095	4.9%	146.0%
塗 装	36,896	46,069	47,041	48,469	49,204	49,788	50,318	51,560	53,119	54,626	56,565	59,058	61,368	63,503	65,780	3.6%	78.3%
防 水	14,977	21,549	22,246	23,327	24,284	25,091	25,786	26,540	27,592	28,590	29,941	31,584	32,970	34,361	35,855	4.3%	139.4%
内装仕上	57,026	62,090	63,799	65,993	66,881	67,048	67,397	68,642	70,230	71,478	73,072	75,168	77,384	79,634	81,820	2.7%	43.5%
機械器具設置	18,050	18,694	19,092	19,714	19,997	20,046	20,267	20,546	20,780	20,935	21,220	21,685	22,176	22,672	23,143	2.1%	28.2%
熱絶縁	6,794	10,226	10,643	11,309	11,959	12,566	13,074	13,675	14,453	15,207	16,223	17,452	18,567	19,674	20,799	5.7%	206.1%
電気通信	10,847	12,568	12,847	13,252	13,458	13,578	13,570	13,725	13,934	14,086	14,243	14,484	14,779	15,007	15,345	2.3%	41.5%
造 園	35,033	32,461	31,515	30,796	29,657	28,540	27,509	27,133	26,858	26,320	25,938	25,527	25,466	25,324	25,044	-1.1%	-28.5%
さく井	3,414	2,973	2,941	2,899	2,793	2,701	2,616	2,594	2,569	2,527	2,476	2,423	2,399	2,377	2,352	-1.1%	-31.1%
建 具	20,673	22,311	22,814	23,613	23,920	24,083	24,296	24,845	25,607	26,182	26,986	28,158	29,271	30,339	31,319	3.2%	51.5%
水道施設	80,592	87,116	86,488	86,146	84,475	82,793	81,342	81,505	82,036	81,926	82,148	82,597	83,645	84,623	85,443	1.0%	6.0%
消防施設	16,013	15,026	15,052	15,239	15,226	15,116	14,925	14,942	15,047	14,979	14,993	15,063	15,264	15,381	15,441	0.4%	-3.6%
清掃施設	806	634	608	592	563	540	511	499	483	470	458	446	444	432	425	-1.6%	-47.3%
解 体	—	—	—	—	—	—	—	—	—	—	13,798	29,335	43,186	55,842	60,926	9.1%	—
合 計	1,392,339	1,421,686	1,428,516	1,445,501	1,432,496	1,416,051	1,402,530	1,417,248	1,438,650	1,447,257	1,478,876	1,519,653	1,564,668	1,607,814	1,640,457	2.0%	17.8%

(注1) 各年3月末現在

(注2) 「対前年伸び率」は小数点以下第2位を四捨五入して表示

(注3) 解体工事については、平成28年6月1日施行により追加

表－４ 建設業許可業者数の推移（一般・特定建設業別）

	一 般			特 定			総 数 (純計)
	大 臣	知 事	合 計	大 臣	知 事	合 計	
平成2年	6,064	487,136	493,200	5,118	28,245	33,363	508,874
	2.1%	-0.4%	-0.3%	1.3%	4.0%	3.6%	-0.3%
3年	6,161	492,942	499,103	5,204	29,414	34,618	515,440
	1.6%	1.2%	1.2%	1.7%	4.1%	3.8%	1.3%
4年	6,160	498,904	505,064	5,351	30,974	36,325	522,450
	-0.0%	1.2%	1.2%	2.8%	5.3%	4.9%	1.4%
5年	6,278	505,860	512,138	5,488	32,827	38,315	530,665
	1.9%	1.4%	1.4%	2.6%	6.0%	5.5%	1.6%
6年	6,470	517,096	523,566	5,697	34,776	40,473	543,033
	3.1%	2.2%	2.2%	3.8%	5.9%	5.6%	2.3%
7年	6,625	524,380	531,005	5,893	36,967	42,860	551,661
	2.4%	1.4%	1.4%	3.4%	6.3%	5.9%	1.6%
8年	6,704	528,854	535,558	6,079	39,045	45,124	557,175
	1.2%	0.9%	0.9%	3.2%	5.6%	5.3%	1.0%
9年	6,985	535,748	542,733	6,325	40,250	46,575	564,849
	4.2%	1.3%	1.3%	4.0%	3.1%	3.2%	1.4%
10年	7,149	538,974	546,123	6,494	40,982	47,476	568,548
	2.3%	0.6%	0.6%	2.7%	1.8%	1.9%	0.7%
11年	7,223	555,885	563,108	6,575	42,396	48,971	586,045
	1.0%	3.1%	3.1%	1.2%	3.5%	3.1%	3.1%
12年	7,290	570,419	577,709	6,643	43,498	50,141	600,980
	0.9%	2.6%	2.6%	1.0%	2.6%	2.4%	2.5%
13年	7,295	555,597	562,892	6,642	43,360	50,002	585,959
	0.1%	-2.6%	-2.6%	-0.0%	-0.3%	-0.3%	-2.5%
14年	7,365	540,702	548,067	6,660	43,941	50,601	571,388
	1.0%	-2.7%	-2.6%	0.3%	1.3%	1.2%	-2.5%
15年	7,212	521,769	528,981	6,514	43,922	50,436	552,210
	-2.1%	-3.5%	-3.5%	-2.2%	-0.0%	-0.3%	-3.4%
16年	7,187	528,384	535,571	6,469	44,519	50,988	558,857
	-0.3%	1.3%	1.2%	-0.7%	1.4%	1.1%	1.2%
17年	7,253	531,959	539,212	6,420	44,756	51,176	562,661
	0.9%	0.7%	0.7%	-0.8%	0.5%	0.4%	0.7%
18年	7,264	511,647	518,911	6,293	44,345	50,638	542,264
	0.2%	-3.8%	-3.8%	-2.0%	-0.9%	-1.1%	-3.6%
19年	7,084	494,012	501,096	6,086	43,370	49,456	524,273
	-2.5%	-3.4%	-3.4%	-3.3%	-2.2%	-2.3%	-3.3%
20年	6,971	477,678	484,649	5,939	42,199	48,138	507,528
	-1.6%	-3.3%	-3.3%	-2.4%	-2.7%	-2.7%	-3.2%
21年	6,851	479,615	486,466	5,806	41,628	47,434	509,174
	-3.3%	-2.9%	-2.9%	-4.6%	-4.0%	-4.1%	-2.9%
22年	6,823	484,072	490,895	5,672	40,989	46,661	513,196
	-0.4%	0.9%	0.9%	-2.3%	-1.5%	-1.6%	0.8%
23年	6,852	470,250	477,102	5,583	39,722	45,305	498,806
	0.4%	-2.9%	-2.8%	-1.6%	-3.1%	-2.9%	-2.8%
24年	6,908	455,630	462,538	5,546	38,207	43,753	483,639
	0.8%	-3.1%	-3.1%	-0.7%	-3.8%	-3.4%	-3.0%
25年	6,949	442,176	449,125	5,572	37,262	42,834	469,900
	0.6%	-3.0%	-2.9%	0.5%	-2.5%	-2.1%	-2.8%
26年	6,984	442,687	449,671	5,566	37,495	43,061	470,639
	0.5%	0.1%	0.1%	-0.1%	0.6%	0.5%	0.2%
27年	7,010	444,627	451,637	5,564	38,008	43,572	472,921
	0.4%	0.4%	0.4%	-0.0%	1.4%	1.2%	0.5%
28年	7,080	438,857	445,937	5,600	38,349	43,949	467,635
	1.0%	-1.3%	-1.3%	0.6%	0.9%	0.9%	-1.1%
29年	7,158	436,174	443,332	5,676	38,766	44,442	465,454
	1.1%	-0.6%	-0.6%	1.4%	1.1%	1.1%	-0.5%
30年	7,275	435,017	442,292	5,728	39,288	45,016	464,889
	1.6%	-0.3%	-0.2%	0.9%	1.3%	1.3%	-0.1%
31年	7,329	437,975	445,304	5,728	40,014	45,742	468,311
	0.7%	0.7%	0.7%	0.0%	1.8%	1.6%	0.7%
令和2年	7,338	441,677	449,015	5,770	40,681	46,451	472,473
	0.1%	0.8%	0.8%	0.7%	1.7%	1.5%	0.9%
令和3年	7,345	442,731	450,076	5,780	41,275	47,055	473,952
	0.1%	0.2%	0.2%	0.2%	1.5%	1.3%	0.3%

(注1) 各年3月末現在

(注2) 下段は対前年伸び率（小数点以下第2位を四捨五入して表示）

表－５ 資本金階層別業者数及び構成比の推移

	総業者数		個人		200万円未満		200万円以上 500万円未満		500万円以上 1000万円未満		1000万円以上 5000万円未満		5000万円以上 1億円未満		1億円以上 10億円未満		10億円以上	
	業者数	構成比	業者数	構成比	業者数	構成比	業者数	構成比	業者数	構成比	業者数	構成比	業者数	構成比	業者数	構成比	業者数	構成比
平成元年	510,316	100.0%	218,786	42.9%	45,305	8.9%	92,895	18.2%	69,710	13.7%	74,534	14.6%	5,007	1.0%	3,156	0.6%	923	0.2%
2年	508,874	100.0%	205,673	40.4%	43,333	8.5%	93,404	18.4%	76,580	15.0%	80,263	15.8%	5,311	1.0%	3,313	0.7%	997	0.2%
3年	515,440	100.0%	193,441	37.5%	40,673	7.9%	95,274	18.5%	84,317	16.4%	91,069	17.7%	5,995	1.2%	3,594	0.7%	1,077	0.2%
4年	522,450	100.0%	182,458	34.9%	38,235	7.3%	101,124	19.4%	87,756	16.8%	101,452	19.4%	6,450	1.2%	3,804	0.7%	1,171	0.2%
5年	530,665	100.0%	174,104	32.8%	35,594	6.7%	105,958	20.0%	87,683	16.5%	115,170	21.7%	6,931	1.3%	3,974	0.7%	1,251	0.2%
6年	543,033	100.0%	170,264	31.4%	33,060	6.1%	111,041	20.4%	86,719	16.0%	129,109	23.8%	7,347	1.4%	4,128	0.8%	1,365	0.3%
7年	551,661	100.0%	166,270	30.1%	29,707	5.4%	114,888	20.8%	84,089	15.2%	143,246	26.0%	7,754	1.4%	4,270	0.8%	1,437	0.3%
8年	557,175	100.0%	160,711	28.8%	14,547	2.6%	115,428	20.7%	70,059	12.6%	182,304	32.7%	8,236	1.5%	4,399	0.8%	1,491	0.3%
9年	564,849	100.0%	156,726	27.7%	3,591	0.6%	117,397	20.8%	61,307	10.9%	210,986	37.4%	8,773	1.6%	4,538	0.8%	1,531	0.3%
10年	568,548	100.0%	152,226	26.8%	738	0.1%	120,386	21.2%	59,986	10.6%	219,789	38.7%	9,239	1.6%	4,621	0.8%	1,563	0.3%
11年	586,045	100.0%	155,494	26.5%	728	0.1%	126,365	21.6%	62,155	10.6%	225,317	38.4%	9,644	1.6%	4,729	0.8%	1,613	0.3%
12年	600,980	100.0%	158,227	26.3%	725	0.1%	131,351	21.9%	64,192	10.7%	229,931	38.3%	10,130	1.7%	4,796	0.8%	1,628	0.3%
13年	585,959	100.0%	148,090	25.3%	699	0.1%	130,051	22.2%	63,940	10.9%	226,348	38.6%	10,385	1.8%	4,802	0.8%	1,644	0.3%
14年	571,388	100.0%	140,242	24.5%	677	0.1%	128,173	22.4%	63,532	11.1%	221,773	38.8%	10,501	1.8%	4,820	0.8%	1,670	0.3%
15年	552,210	100.0%	131,593	23.8%	642	0.1%	125,295	22.7%	62,633	11.3%	215,048	38.9%	10,527	1.9%	4,810	0.9%	1,662	0.3%
16年	558,857	100.0%	132,675	23.7%	754	0.1%	128,347	23.0%	63,708	11.4%	216,248	38.7%	10,697	1.9%	4,796	0.9%	1,632	0.3%
17年	562,661	100.0%	132,247	23.5%	895	0.2%	130,575	23.2%	64,564	11.5%	217,061	38.6%	10,924	1.9%	4,773	0.8%	1,622	0.3%
18年	542,264	100.0%	121,835	22.5%	1,047	0.2%	128,196	23.6%	63,502	11.7%	210,278	38.8%	11,131	2.1%	4,680	0.9%	1,595	0.3%
19年	524,273	100.0%	113,568	21.7%	1,590	0.3%	125,324	23.9%	63,070	12.0%	203,378	38.8%	11,166	2.1%	4,606	0.9%	1,571	0.3%
20年	507,528	100.0%	106,064	20.9%	2,491	0.5%	122,283	24.1%	63,086	12.4%	196,261	38.7%	11,192	2.2%	4,592	0.9%	1,559	0.3%
21年	509,174	100.0%	106,068	20.8%	3,511	0.7%	123,163	24.2%	64,847	12.7%	194,323	38.2%	11,228	2.2%	4,523	0.9%	1,511	0.3%
22年	513,196	100.0%	107,920	21.0%	4,624	0.9%	124,178	24.2%	66,657	13.0%	192,633	37.5%	11,296	2.2%	4,418	0.9%	1,470	0.3%
23年	498,806	100.0%	102,384	20.5%	5,727	1.1%	121,002	24.3%	66,663	13.4%	185,973	37.3%	11,278	2.3%	4,357	0.9%	1,422	0.3%
24年	483,639	100.0%	97,021	20.1%	6,732	1.4%	117,075	24.2%	66,462	13.7%	179,447	37.1%	11,236	2.3%	4,282	0.9%	1,384	0.3%
25年	469,900	100.0%	91,841	19.5%	7,830	1.7%	113,533	24.2%	66,607	14.2%	173,262	36.9%	11,228	2.4%	4,233	0.9%	1,366	0.3%
26年	470,639	100.0%	91,204	19.4%	8,972	1.9%	112,793	24.0%	68,393	14.5%	172,427	36.6%	11,296	2.4%	4,201	0.9%	1,353	0.3%
27年	472,921	100.0%	89,917	19.0%	10,395	2.2%	112,729	23.8%	71,077	15.0%	171,838	36.3%	11,440	2.4%	4,190	0.9%	1,335	0.3%
28年	467,635	100.0%	85,321	18.2%	12,111	2.6%	111,101	23.8%	73,326	15.7%	168,822	36.1%	11,468	2.5%	4,169	0.9%	1,317	0.3%
29年	465,454	100.0%	81,898	17.6%	14,143	3.0%	110,269	23.7%	75,862	16.3%	166,253	35.7%	11,605	2.5%	4,133	0.9%	1,291	0.3%
30年	464,889	100.0%	78,482	16.9%	16,529	3.6%	109,515	23.6%	78,981	17.0%	164,207	35.3%	11,749	2.5%	4,152	0.9%	1,274	0.3%
31年	468,311	100.0%	77,201	16.5%	18,254	3.9%	109,832	23.5%	81,533	17.4%	164,205	35.1%	11,846	2.5%	4,176	0.9%	1,264	0.3%
令和2年	472,473	100.0%	75,823	16.0%	20,306	4.3%	110,397	23.4%	84,220	17.8%	164,291	34.8%	11,992	2.5%	4,176	0.9%	1,268	0.3%
令和3年	473,952	100.0%	73,474	15.5%	22,996	4.9%	110,188	23.2%	86,619	18.3%	163,141	34.4%	12,126	2.6%	4,159	0.9%	1,249	0.3%
2年/3年	伸び率	0.3%	伸び率	-3.1%	伸び率	13.2%	伸び率	-0.2%	伸び率	2.8%	伸び率	-0.7%	伸び率	1.1%	伸び率	-0.4%	伸び率	-1.5%

	200万円以上 300万円未満	300万円以上 500万円未満	1000万円以上 2000万円未満	2000万円以上 5000万円未満	1億円以上 3億円未満	3億円以上 10億円未満	10億円以上 100億円未満	100億円以上								
2年	4,753	1.0%	105,644	22.4%	102,909	21.8%	61,382	13.0%	2,877	0.6%	1,299	0.3%	939	0.2%	329	0.1%
3年	5,269	1.1%	104,919	22.1%	101,320	21.4%	61,821	13.0%	2,903	0.6%	1,256	0.3%	931	0.2%	318	0.1%
3年/2年	伸び率	10.9%	伸び率	-0.7%	伸び率	-1.5%	伸び率	0.7%	伸び率	0.9%	伸び率	-3.3%	伸び率	-0.9%	伸び率	-3.3%

(注1) 各年3月末現在

(注2) 「構成比」及び「伸び率」は小数点以下第2位を四捨五入して表示

表-6

①/⑨

業種別資本金階層別〔大臣・知事許可〕業者数(一般建設業者・特定建設業者)調べ

令和3年3月末現在

	個人	200万未満	200万以上 300万未満	300万以上 500万未満	500万以上 1000万未満	1000万以上 2000万未満	2000万以上 5000万未満	5000万以上 1億未満	1億以上 3億未満	3億以上 10億未満	10億以上 100億未満	100億以上	合計	
土木	10,515	3,803	911	20,714	23,723	27,505	36,144	5,641	1,064	425	317	126	130,888	
建築	28,427	3,841	1,009	23,991	22,650	32,027	27,481	6,166	1,559	606	478	195	148,430	
大工	13,579	2,886	725	12,668	13,012	13,845	14,371	3,430	900	332	220	80	76,048	
左官	2,513	940	248	4,373	4,494	4,980	6,646	1,793	541	180	134	51	26,893	
とび・土工	14,535	8,307	1,874	32,556	34,080	35,000	38,760	6,621	1,428	577	417	134	174,289	
石	5,249	2,690	660	11,177	13,852	13,453	19,708	3,532	748	261	182	63	71,575	
屋根	5,093	1,792	491	7,943	8,621	9,799	11,449	2,969	898	332	240	91	49,718	
電気	6,250	2,637	644	13,606	9,772	14,115	10,026	2,550	948	534	439	177	61,698	
管	7,726	3,062	724	17,462	14,280	19,813	18,702	3,566	1,031	502	387	148	87,403	
タイル・れんが・ブロック	4,419	1,875	492	7,513	8,243	9,790	10,772	2,888	885	332	258	102	47,569	
鋼構造物	5,731	3,086	752	13,276	15,157	16,855	22,431	4,769	1,177	496	357	135	84,222	
鉄筋	1,895	1,028	234	2,982	3,633	3,379	6,135	1,666	480	153	110	51	21,746	
舗装	6,222	3,111	705	14,336	17,453	18,047	28,600	4,466	774	277	200	67	94,258	
しゅんせつ	3,743	1,969	467	7,553	9,958	8,990	15,988	2,763	442	165	107	43	52,188	
板金	2,262	949	248	4,567	4,697	5,455	6,747	1,874	554	201	134	57	27,745	
ガラス	1,068	701	191	2,972	3,474	4,757	6,262	1,769	543	179	128	51	22,095	
塗装	5,867	2,741	689	10,460	10,704	11,700	17,815	3,940	1,048	397	314	105	65,780	
防水	2,357	1,518	363	5,624	5,925	6,995	9,218	2,519	779	284	198	75	35,855	
内装仕上	8,195	3,463	941	15,100	13,881	18,573	15,253	4,147	1,257	492	367	151	81,820	
機械器具設置	565	715	169	3,776	2,712	6,921	4,952	1,803	643	420	335	132	23,143	
熱絶縁	1,320	845	194	3,100	3,451	3,998	5,509	1,544	464	193	129	52	20,799	
電気通信	423	649	172	2,811	1,782	4,051	3,458	950	433	253	242	121	15,345	
造園	2,722	510	126	3,537	3,623	4,747	7,862	1,314	319	128	109	47	25,044	
さく井	134	19	9	283	275	571	817	164	39	15	20	6	2,352	
建具	2,299	965	255	4,780	4,756	7,100	7,787	2,207	688	238	181	63	31,319	
水道施設	5,755	2,444	578	12,680	15,346	16,145	27,047	4,176	711	270	209	82	85,443	
消防施設	715	328	94	2,237	1,883	3,753	4,853	929	305	150	145	49	15,441	
清掃施設	3	4	0	22	11	105	137	49	29	15	28	22	425	
解体	2,993	2,375	539	7,850	10,913	10,144	21,214	3,629	734	274	198	63	60,926	
合計	152,575	59,253	14,504	269,949	282,361	332,613	406,144	83,834	21,421	8,681	6,583	2,539	1,640,457	
取得業者数別	1業種	48,248	14,586	3,125	59,471	41,146	42,676	10,232	2,546	654	280	190	53	223,207
	2業種	12,503	3,053	783	18,397	14,723	20,124	6,914	1,436	342	166	147	53	78,641
	3業種	2,882	976	273	6,448	6,178	9,455	5,581	1,034	217	116	87	23	33,270
	4業種	1,518	552	106	3,795	3,895	5,855	4,798	761	167	91	52	16	21,606
	5業種	2,702	753	202	3,923	4,388	5,372	4,850	759	170	60	64	22	23,265
	6業種	1,010	410	106	2,353	2,745	3,705	4,400	704	175	79	43	21	15,751
	7業種	1,079	518	132	2,473	2,658	3,000	3,686	523	118	44	30	12	14,273
	8業種	1,348	789	186	2,773	3,557	3,052	3,805	587	113	44	36	10	16,300
	9業種	700	413	93	1,505	2,187	2,036	3,873	614	96	33	31	9	11,590
	10業種	328	145	45	715	990	1,097	2,663	430	76	36	15	6	6,546
	11業種	147	56	21	315	494	639	1,704	314	64	33	19	8	3,814
	12業種	308	189	60	803	880	970	1,210	247	66	23	25	6	4,787
	13業種	145	107	22	376	471	633	915	189	47	25	20	7	2,957
	14業種	49	37	13	173	228	308	845	181	48	27	14	7	1,930
	15業種	23	20	6	86	140	202	582	147	41	22	15	6	1,290
	16業種	155	119	28	450	574	715	964	258	70	22	22	4	3,381
	17業種	109	139	34	326	544	469	1,041	261	78	25	14	3	3,043
	18業種	21	17	5	88	98	177	365	117	48	17	13	6	972
	19業種	16	16	3	76	112	157	348	111	45	14	12	7	917
	20業種	61	24	8	154	173	224	527	163	42	16	13	9	1,414
	21業種	67	56	13	154	296	279	1,179	313	64	13	9	5	2,448
	22業種	29	16	5	45	97	110	629	199	56	17	12	2	1,217
	23業種	19	3	0	18	30	44	511	144	48	18	12	1	848
	24業種	6	2	0	2	10	16	137	61	31	20	17	8	310
	25業種	0	0	0	0	4	4	47	19	16	7	12	7	116
	26業種	1	0	0	0	0	0	11	5	10	7	3	2	39
	27業種	0	0	0	0	1	1	3	2	1	1	4	1	14
	28業種	0	0	0	0	0	0	1	1	0	0	0	3	5
	29業種	0	0	0	0	0	0	0	0	0	0	0	1	1
一般建設業	73,390	22,996	5,269	104,919	86,619	101,320	43,783	8,320	1,889	831	575	165	450,076	
特定建設業	189	0	0	1	1	1	36,601	6,838	1,772	775	629	248	47,055	
合計	73,579	22,996	5,269	104,920	86,620	101,321	80,384	15,158	3,661	1,606	1,204	413	497,131	
純計	73,474	22,996	5,269	104,919	86,619	101,320	61,821	12,126	2,903	1,256	931	318	473,952	
兼業	6,811	3,560	944	20,603	17,481	41,187	31,212	8,992	2,576	1,183	884	305	135,738	

業種別資本金階層別〔大臣・知事許可〕業者数(一般建設業者)調べ

令和3年3月末現在

	個人	200万 未満	200万 以上 300万 未満	300万 以上 500万 未満	500万 以上 1000万 未満	1000万 以上 2000万 未満	2000万 以上 5000万 未満	5000万 以上 1億 未満	1億 以上 3億 未満	3億 以上 10億 未満	10億 以上 100億 未満	100億 以上	合計	
土木	10,370	3,803	911	20,713	23,722	27,505	13,660	1,567	255	87	40	15	102,648	
建築	28,364	3,841	1,009	23,991	22,650	32,026	12,984	2,319	399	140	82	26	127,831	
大工	13,543	2,886	725	12,668	13,012	13,845	5,913	1,136	241	97	57	17	64,140	
左官	2,488	940	248	4,373	4,494	4,980	1,997	399	93	43	28	6	20,089	
とび・土工	14,393	8,307	1,874	32,556	34,079	35,000	15,370	2,133	388	172	101	23	144,396	
石	5,132	2,690	660	11,177	13,851	13,453	6,802	875	163	63	31	11	54,908	
屋根	5,061	1,792	491	7,943	8,621	9,799	4,291	925	230	94	60	17	39,324	
電気	6,237	2,637	644	13,605	9,772	14,115	4,953	1,394	406	188	121	35	54,107	
管	7,702	3,062	724	17,462	14,280	19,813	12,004	2,005	374	157	100	24	77,707	
タイル・れんが・ブロック	4,387	1,875	492	7,513	8,243	9,790	4,265	957	234	98	65	15	37,934	
鋼構造物	5,614	3,086	752	13,276	15,156	16,855	7,385	1,188	230	115	46	18	63,721	
鉄筋	1,868	1,028	234	2,982	3,633	3,379	1,641	323	66	30	12	6	15,202	
舗装	6,089	3,111	705	14,335	17,452	18,047	9,836	1,042	165	58	19	8	70,867	
しゅんせつ	3,635	1,969	467	7,553	9,957	8,990	4,992	564	78	29	7	3	38,244	
板金	2,237	949	248	4,567	4,697	5,455	2,208	513	113	67	31	13	21,098	
ガラス	1,043	701	191	2,972	3,474	4,757	1,954	464	104	46	21	8	15,735	
塗装	5,762	2,741	689	10,460	10,703	11,700	4,858	906	231	99	60	16	48,225	
防水	2,330	1,518	363	5,624	5,925	6,995	3,061	637	150	76	31	12	26,722	
内装仕上	8,163	3,463	941	15,100	13,881	18,573	6,719	1,617	427	174	113	35	69,206	
機械器具設置	565	715	169	3,776	2,712	6,921	4,249	1,387	378	237	135	32	21,276	
熱絶縁	1,295	845	194	3,100	3,451	3,998	1,683	392	88	52	25	6	15,129	
電気通信	423	649	172	2,811	1,782	4,051	2,951	737	292	144	126	40	14,178	
造園	2,701	510	126	3,537	3,623	4,747	4,362	515	102	30	11	8	20,272	
さく井	134	19	9	283	275	571	716	128	21	11	12	2	2,181	
建具	2,274	965	255	4,780	4,756	7,100	2,733	682	160	72	49	10	23,836	
水道施設	5,634	2,444	578	12,680	15,345	16,145	9,686	971	127	47	15	6	63,678	
消防施設	715	328	94	2,237	1,883	3,753	4,720	899	291	142	127	41	15,230	
清掃施設	3	4	0	22	11	105	110	26	8	5	5	0	299	
解体	2,916	2,375	539	7,850	10,912	10,144	5,937	614	83	32	16	4	41,422	
合計	151,078	59,253	14,504	269,946	282,352	332,612	162,040	27,315	5,897	2,605	1,546	457	1,309,605	
取得業者数別業者数	1業種	48,276	14,586	3,125	59,471	41,147	42,676	14,772	3,375	823	360	262	83	228,956
	2業種	12,519	3,053	783	18,397	14,723	20,124	8,713	1,705	378	164	155	34	80,748
	3業種	2,885	976	273	6,449	6,178	9,455	5,051	951	182	96	44	15	32,555
	4業種	1,517	552	106	3,795	3,895	5,855	3,270	508	122	55	28	7	19,710
	5業種	2,697	753	202	3,923	4,388	5,372	2,724	451	111	34	26	5	20,686
	6業種	1,010	410	106	2,352	2,745	3,705	2,008	278	67	26	15	7	12,729
	7業種	1,071	518	132	2,473	2,658	3,000	1,658	206	37	21	8	3	11,785
	8業種	1,327	789	186	2,773	3,557	3,052	1,415	188	29	13	9	3	13,341
	9業種	683	413	93	1,505	2,187	2,036	1,057	127	27	11	2	0	8,141
	10業種	304	145	45	715	989	1,097	653	77	16	5	2	1	4,049
	11業種	129	56	21	315	494	639	401	54	13	6	2	1	2,131
	12業種	306	189	60	803	880	970	369	81	15	5	7	0	3,685
	13業種	145	107	22	376	471	633	308	51	13	6	3	1	2,136
	14業種	49	37	13	173	228	308	205	37	14	9	1	0	1,074
	15業種	18	20	6	86	140	202	155	29	6	4	3	1	670
	16業種	153	119	28	450	574	716	254	56	11	3	3	1	2,368
	17業種	106	139	34	326	544	468	204	49	6	4	3	1	1,884
	18業種	20	17	5	88	98	177	101	22	5	2	0	1	536
	19業種	15	16	3	76	112	157	108	15	6	3	1	0	512
	20業種	58	24	8	154	173	224	129	23	3	1	0	0	797
	21業種	59	56	13	154	296	279	125	13	1	2	0	1	999
	22業種	23	16	5	45	97	110	53	15	2	1	1	0	368
	23業種	16	3	0	18	30	44	41	8	0	0	0	0	160
	24業種	4	2	0	2	10	16	7	1	2	0	0	0	44
	25業種	0	0	0	0	4	4	2	0	0	0	0	0	10
	26業種	0	0	0	0	0	0	0	0	0	0	0	0	0
	27業種	0	0	0	0	1	1	0	0	0	0	0	0	2
	28業種	0	0	0	0	0	0	0	0	0	0	0	0	0
	29業種	0	0	0	0	0	0	0	0	0	0	0	0	0
純計	73,390	22,996	5,269	104,919	86,619	101,320	43,783	8,320	1,889	831	575	165	450,076	
兼業	6,788	3,560	944	20,603	17,481	41,187	22,869	6,447	1,709	798	548	158	123,092	

業種別資本金階層別〔大臣・知事許可〕業者数(特定建設業者)調べ

令和3年3月末現在

	個人	200万未満	200万以上 300万未満	300万以上 500万未満	500万以上 1000万未満	1000万以上 2000万未満	2000万以上 5000万未満	5000万以上 1億未満	1億以上 3億未満	3億以上 10億未満	10億以上 100億未満	100億以上	合計	
土木	145	0	0	1	1	0	22,484	4,074	809	338	277	111	28,240	
建築	63	0	0	0	0	1	14,497	3,847	1,160	466	396	169	20,599	
大工	36	0	0	0	0	0	8,458	2,294	659	235	163	63	11,908	
左官	25	0	0	0	0	0	4,649	1,394	448	137	106	45	6,804	
とび・土工	142	0	0	0	1	0	23,390	4,488	1,040	405	316	111	29,893	
石	117	0	0	0	1	0	12,906	2,657	585	198	151	52	16,667	
屋根	32	0	0	0	0	0	7,158	2,044	668	238	180	74	10,394	
電気	13	0	0	1	0	0	5,073	1,156	542	346	318	142	7,591	
管	24	0	0	0	0	0	6,698	1,561	657	345	287	124	9,696	
タイル・れんが・ブロック	32	0	0	0	0	0	6,507	1,931	651	234	193	87	9,635	
鋼構造物	117	0	0	0	1	0	15,046	3,581	947	381	311	117	20,501	
鉄筋	27	0	0	0	0	0	4,494	1,343	414	123	98	45	6,544	
舗装	133	0	0	1	1	0	18,764	3,424	609	219	181	59	23,391	
しゅんせつ	108	0	0	0	1	0	10,996	2,199	364	136	100	40	13,944	
板金	25	0	0	0	0	0	4,539	1,361	441	134	103	44	6,647	
ガラス	25	0	0	0	0	0	4,308	1,305	439	133	107	43	6,360	
塗装	105	0	0	0	1	0	12,957	3,034	817	298	254	89	17,555	
防水	27	0	0	0	0	0	6,157	1,882	629	208	167	63	9,133	
内装仕上	32	0	0	0	0	0	8,534	2,530	830	318	254	116	12,614	
機械器具設置	0	0	0	0	0	0	703	416	265	183	200	100	1,867	
熱絶縁	25	0	0	0	0	0	3,826	1,152	376	141	104	46	5,670	
電気通信	0	0	0	0	0	0	507	213	141	109	116	81	1,167	
造園	21	0	0	0	0	0	3,500	799	217	98	98	39	4,772	
さく井	0	0	0	0	0	0	101	36	18	4	8	4	171	
建具	25	0	0	0	0	0	5,054	1,525	528	166	132	53	7,483	
水道施設	121	0	0	0	1	0	17,361	3,205	584	223	194	76	21,765	
消防施設	0	0	0	0	0	0	133	30	14	8	18	8	211	
清掃施設	0	0	0	0	0	0	27	23	21	10	23	22	126	
解体	77	0	0	0	1	0	15,277	3,015	651	242	182	59	19,504	
合計	1,497	0	0	3	9	1	244,104	56,519	15,524	6,076	5,037	2,082	330,852	
取得業者数別業者数	1業種	29	0	0	0	1	8,225	1,120	308	160	119	47	10,009	
	2業種	9	0	0	0	0	2,748	569	181	82	73	32	3,694	
	3業種	10	0	0	1	0	2,331	403	114	54	51	15	2,979	
	4業種	9	0	0	0	0	2,674	348	97	53	38	14	3,233	
	5業種	5	0	0	0	0	2,701	408	84	33	35	16	3,282	
	6業種	8	0	0	0	0	2,717	505	95	46	34	10	3,415	
	7業種	12	0	0	0	0	1,959	351	83	30	21	12	2,468	
	8業種	31	0	0	0	0	2,401	455	69	34	29	9	3,028	
	9業種	41	0	0	0	1	3,334	498	77	30	20	7	4,008	
	10業種	7	0	0	0	0	1,131	248	48	27	23	6	1,490	
	11業種	0	0	0	0	0	528	148	43	20	17	6	762	
	12業種	0	0	0	0	0	399	113	43	20	14	6	595	
	13業種	0	0	0	0	0	427	127	36	13	10	5	618	
	14業種	1	0	0	0	0	510	117	30	20	11	6	695	
	15業種	1	0	0	0	0	298	108	36	13	12	8	476	
	16業種	4	0	0	0	0	710	212	52	19	15	4	1,016	
	17業種	6	0	0	0	0	961	232	83	23	14	4	1,323	
	18業種	0	0	0	0	0	194	78	36	12	13	6	339	
	19業種	0	0	0	0	0	197	79	39	11	11	4	341	
	20業種	3	0	0	0	0	349	117	27	9	11	6	522	
	21業種	7	0	0	0	0	1,116	342	76	11	11	2	1,565	
	22業種	2	0	0	0	0	413	139	47	17	6	2	626	
	23業種	2	0	0	0	0	218	91	35	14	16	2	378	
	24業種	2	0	0	0	0	55	27	26	18	18	9	155	
	25業種	0	0	0	0	0	5	2	3	4	6	4	24	
	26業種	0	0	0	0	0	0	0	1	3	2	1	3	10
	27業種	0	0	0	0	0	0	0	0	1	0	0	2	3
	28業種	0	0	0	0	0	0	0	0	0	0	0	1	1
	29業種	0	0	0	0	0	0	0	0	0	0	0	0	0
純計	189	0	0	1	1	1	36,601	6,838	1,772	775	629	248	47,055	
兼業	48	0	0	1	0	1	16,523	4,597	1,523	713	591	239	24,236	

業種別資本金階層別〔大臣許可〕業者数(一般建設業者・特定建設業者)調べ

令和3年3月末現在

	個人	200万未満	200万以上 300万未満	300万以上 500万未満	500万以上 1000万未満	1000万以上 2000万未満	2000万以上 5000万未満	5000万以上 1億未満	1億以上 3億未満	3億以上 10億未満	10億以上 100億未満	100億以上	合計	
土木	2	10	5	75	70	360	1,559	1,250	578	302	265	102	4,578	
建築	1	6	2	54	85	381	1,357	1,262	752	386	345	144	4,775	
大工	1	5	3	41	60	241	837	795	439	218	151	66	2,857	
左官	0	3	2	21	27	133	531	496	305	133	105	48	1,804	
とび・土工	4	15	5	106	118	540	1,872	1,472	742	390	313	109	5,686	
石	1	7	5	56	56	250	992	795	393	179	144	56	2,934	
屋根	0	5	2	31	53	200	773	741	469	225	168	74	2,741	
電気	0	8	2	35	36	331	979	835	499	350	328	141	3,544	
管	1	5	2	38	39	264	976	899	538	343	292	126	3,523	
タイル・れんが・ブロック	0	5	2	33	53	214	768	746	455	218	184	82	2,760	
鋼構造物	2	6	4	62	65	286	1,269	1,151	611	338	275	105	4,174	
鉄筋	0	2	2	19	20	91	474	474	270	113	85	46	1,596	
舗装	2	8	4	60	56	248	1,161	943	433	201	173	61	3,350	
しゅんせつ	2	6	4	36	35	152	768	582	245	126	95	42	2,093	
板金	0	2	2	20	26	145	548	517	316	141	104	54	1,875	
ガラス	0	2	2	19	25	128	491	491	303	124	96	46	1,727	
塗装	1	8	3	43	58	285	1,214	1,024	595	286	242	92	3,851	
防水	0	4	3	28	39	190	725	712	464	210	157	67	2,599	
内装仕上	0	8	3	46	67	345	1,042	1,031	612	308	254	112	3,828	
機械器具設置	0	1	1	11	8	157	506	532	302	233	232	98	2,081	
熱絶縁	0	2	2	16	23	130	466	435	258	138	101	46	1,617	
電気通信	0	4	0	7	8	131	417	330	196	133	167	83	1,476	
造園	1	1	0	9	9	47	344	315	177	100	99	43	1,145	
さく井	0	0	0	0	0	13	57	51	25	13	17	5	181	
建具	0	2	2	21	28	168	599	615	388	173	140	56	2,192	
水道施設	2	7	4	52	44	184	1,063	914	409	204	181	73	3,137	
消防施設	0	2	0	9	7	85	374	361	186	119	127	40	1,310	
清掃施設	0	0	0	0	0	2	18	24	23	15	26	21	129	
解体	1	7	4	42	50	147	874	788	418	213	170	60	2,774	
合計	21	141	70	990	1,165	5,848	23,054	20,581	11,401	5,932	5,036	2,098	76,337	
取得業者数別	1業種	2	14	3	59	63	416	447	309	134	73	53	14	1,587
	2業種	1	2	2	36	44	306	442	240	112	77	73	28	1,363
	3業種	0	4	1	15	20	155	380	243	83	47	56	14	1,018
	4業種	0	3	0	10	12	110	265	200	77	48	33	9	767
	5業種	0	1	0	9	14	62	225	174	63	35	48	12	643
	6業種	0	1	0	7	11	47	211	147	82	42	25	15	588
	7業種	1	1	1	14	9	34	151	114	66	28	22	8	449
	8業種	0	1	0	14	12	47	159	128	58	26	28	5	478
	9業種	0	0	2	10	9	37	155	125	58	23	22	8	449
	10業種	1	2	0	6	6	25	108	85	34	29	13	5	314
	11業種	0	0	0	3	0	10	87	68	31	24	17	7	247
	12業種	0	0	0	3	3	27	50	56	40	15	20	6	220
	13業種	0	0	0	0	4	18	60	54	20	24	15	5	200
	14業種	0	1	0	2	4	5	53	41	26	20	12	6	170
	15業種	0	0	1	1	3	8	42	39	30	17	13	6	160
	16業種	0	0	0	3	6	18	69	52	32	15	15	3	213
	17業種	0	0	0	5	5	9	66	69	32	14	8	3	211
	18業種	0	1	0	0	0	6	32	37	34	14	11	5	140
	19業種	0	0	0	0	1	8	28	33	25	11	11	6	123
	20業種	0	0	1	2	3	9	41	55	26	14	13	8	172
	21業種	0	1	0	2	1	12	82	90	44	9	9	5	255
	22業種	0	0	0	0	0	3	55	54	41	15	9	2	179
	23業種	0	0	0	0	0	3	41	48	27	13	8	1	141
	24業種	0	0	0	0	0	0	15	25	21	17	17	8	103
	25業種	0	0	0	0	0	0	5	8	9	5	11	7	45
	26業種	0	0	0	0	0	0	3	1	5	6	3	2	20
	27業種	0	0	0	0	0	0	1	1	1	1	3	1	8
	28業種	0	0	0	0	0	0	0	0	0	0	0	3	3
	29業種	0	0	0	0	0	0	0	0	0	0	0	1	1
一般建設業	5	32	11	201	230	1,375	2,286	1,622	733	414	341	95	7,345	
特定建設業	0	0	0	0	0	0	2,038	1,724	895	499	444	180	5,780	
合計	5	32	11	201	230	1,375	4,324	3,346	1,628	913	785	275	13,125	
純計	5	32	11	201	230	1,375	3,273	2,496	1,211	662	568	203	10,267	
兼業	1	16	5	79	83	798	2,257	2,003	1,068	613	540	197	7,660	

業種別資本金階層別〔大臣許可〕業者数(一般建設業者)調べ

令和3年3月末現在

	個人	200万未満	200万以上 300万未満	300万以上 500万未満	500万以上 1000万未満	1000万以上 2000万未満	2000万以上 5000万未満	5000万以上 1億未満	1億以上 3億未満	3億以上 10億未満	10億以上 100億未満	100億以上	合計	
土木	2	10	5	75	70	360	468	235	82	33	28	5	1,373	
建築	1	6	2	54	85	381	498	331	134	54	40	14	1,600	
大工	1	5	3	41	60	241	310	233	88	52	28	15	1,077	
左官	0	3	2	21	27	133	173	107	43	30	18	5	562	
とび・土工	4	15	5	106	118	540	657	379	162	91	67	12	2,156	
石	1	7	5	56	56	250	306	158	66	33	19	7	964	
屋根	0	5	2	31	53	200	282	219	97	56	33	16	994	
電気	0	8	2	35	36	331	472	386	184	98	72	21	1,645	
管	1	5	2	38	39	264	517	383	150	83	57	17	1,556	
タイル・れんが・ブロック	0	5	2	33	53	214	299	243	96	54	38	11	1,048	
鋼構造物	2	6	4	62	65	286	360	249	88	61	30	10	1,223	
鉄筋	0	2	2	19	20	91	113	86	33	22	6	4	398	
舗装	2	8	4	60	56	248	312	145	68	24	15	5	947	
しゅんせつ	2	6	4	36	35	152	205	73	26	14	4	2	559	
板金	0	2	2	20	26	145	194	139	64	44	20	12	668	
ガラス	0	2	2	19	25	128	151	116	51	30	10	6	540	
塗装	1	8	3	43	58	285	364	225	113	65	37	12	1,214	
防水	0	4	3	28	39	190	264	178	85	55	19	10	875	
内装仕上	0	8	3	46	67	345	461	379	175	95	68	24	1,671	
機械器具設置	0	1	1	11	8	157	403	373	157	113	80	18	1,322	
熱絶縁	0	2	2	16	23	130	161	114	43	34	15	4	544	
電気通信	0	4	0	7	8	131	315	226	120	61	69	21	962	
造園	1	1	0	9	9	47	107	79	36	15	10	6	320	
さく井	0	0	0	0	0	13	44	36	10	10	11	2	126	
建具	0	2	2	21	28	168	220	183	82	52	31	8	797	
水道施設	2	7	4	52	44	184	297	148	52	23	11	2	826	
消防施設	0	2	0	9	7	85	361	343	175	112	110	33	1,237	
清掃施設	0	0	0	0	0	2	12	11	4	5	5	0	39	
解体	1	7	4	42	50	147	185	76	38	19	11	3	583	
合計	21	141	70	990	1,165	5,848	8,511	5,853	2,522	1,438	962	305	27,826	
取得業者数別業者数	1業種	2	14	3	59	63	416	765	547	283	157	136	42	2,487
	2業種	1	2	2	36	44	306	492	344	159	96	98	19	1,599
	3業種	0	4	1	15	20	155	302	229	70	45	30	10	881
	4業種	0	3	0	10	12	110	167	122	52	25	20	4	525
	5業種	0	1	0	9	14	62	101	97	45	18	18	3	368
	6業種	0	1	0	7	11	47	92	59	24	15	10	7	273
	7業種	1	1	1	14	9	34	64	39	20	9	5	2	199
	8業種	0	1	0	14	12	47	54	40	15	8	8	2	201
	9業種	0	0	2	10	9	37	37	20	10	7	2	0	134
	10業種	1	2	0	6	6	25	36	20	9	3	1	1	110
	11業種	0	0	0	3	0	10	35	9	4	5	1	0	67
	12業種	0	0	0	3	3	27	26	17	6	2	4	0	88
	13業種	0	0	0	0	4	18	23	15	8	6	1	1	76
	14業種	0	1	0	2	4	5	14	8	7	6	1	0	48
	15業種	0	0	1	1	3	8	13	6	5	3	3	1	44
	16業種	0	0	0	3	6	18	24	14	3	1	1	1	71
	17業種	0	0	0	5	5	9	11	7	3	2	1	1	44
	18業種	0	1	0	0	0	6	8	5	3	2	0	0	25
	19業種	0	0	0	0	1	8	7	2	2	1	1	0	22
	20業種	0	0	1	2	3	9	6	10	2	1	0	0	34
	21業種	0	1	0	2	1	12	3	6	0	1	0	1	27
	22業種	0	0	0	0	0	3	2	4	1	1	0	0	11
	23業種	0	0	0	0	0	3	2	2	0	0	0	0	7
	24業種	0	0	0	0	0	0	0	0	2	0	0	0	2
	25業種	0	0	0	0	0	0	2	0	0	0	0	0	2
	26業種	0	0	0	0	0	0	0	0	0	0	0	0	0
	27業種	0	0	0	0	0	0	0	0	0	0	0	0	0
	28業種	0	0	0	0	0	0	0	0	0	0	0	0	0
	29業種	0	0	0	0	0	0	0	0	0	0	0	0	0
純計	5	32	11	201	230	1,375	2,286	1,622	733	414	341	95	7,345	
兼業	1	16	5	79	83	798	1592	1330	658	391	327	92	5,372	

業種別資本金階層別〔大臣許可〕業者数(特定建設業者)調べ

令和3年3月末現在

	個人	200万未満	200万以上 300万未満	300万以上 500万未満	500万以上 1000万未満	1000万以上 2000万未満	2000万以上 5000万未満	5000万以上 1億未満	1億以上 3億未満	3億以上 10億未満	10億以上 100億未満	100億以上	合計
土木	0	0	0	0	0	0	1,091	1,015	496	269	237	97	3,205
建築	0	0	0	0	0	0	859	931	618	332	305	130	3,175
大工	0	0	0	0	0	0	527	562	351	166	123	51	1,780
左官	0	0	0	0	0	0	358	389	262	103	87	43	1,242
とび・土工	0	0	0	0	0	0	1,215	1,093	580	299	246	97	3,530
石	0	0	0	0	0	0	686	637	327	146	125	49	1,970
屋根	0	0	0	0	0	0	491	522	372	169	135	58	1,747
電気	0	0	0	0	0	0	507	449	315	252	256	120	1,899
管	0	0	0	0	0	0	459	516	388	260	235	109	1,967
タイル・れんが・ブロック	0	0	0	0	0	0	469	503	359	164	146	71	1,712
鋼構造物	0	0	0	0	0	0	909	902	523	277	245	95	2,951
鉄筋	0	0	0	0	0	0	361	388	237	91	79	42	1,198
舗装	0	0	0	0	0	0	849	798	365	177	158	56	2,403
しゅんせつ	0	0	0	0	0	0	563	509	219	112	91	40	1,534
板金	0	0	0	0	0	0	354	378	252	97	84	42	1,207
ガラス	0	0	0	0	0	0	340	375	252	94	86	40	1,187
塗装	0	0	0	0	0	0	850	799	482	221	205	80	2,637
防水	0	0	0	0	0	0	461	534	379	155	138	57	1,724
内装仕上	0	0	0	0	0	0	581	652	437	213	186	88	2,157
機械器具設置	0	0	0	0	0	0	103	159	145	120	152	80	759
熱絶縁	0	0	0	0	0	0	305	321	215	104	86	42	1,073
電気通信	0	0	0	0	0	0	102	104	76	72	98	62	514
造園	0	0	0	0	0	0	237	236	141	85	89	37	825
さく井	0	0	0	0	0	0	13	15	15	3	6	3	55
建具	0	0	0	0	0	0	379	432	306	121	109	48	1,395
水道施設	0	0	0	0	0	0	766	766	357	181	170	71	2,311
消防施設	0	0	0	0	0	0	13	18	11	7	17	7	73
清掃施設	0	0	0	0	0	0	6	13	19	10	21	21	90
解体	0	0	0	0	0	0	689	712	380	194	159	57	2,191
合計	0	0	0	0	0	0	14,543	14,728	8,879	4,494	4,074	1,793	48,511
取得業者数別業者数	1業種	0	0	0	0	0	485	295	105	75	61	23	1,044
	2業種	0	0	0	0	0	213	168	78	42	43	21	565
	3業種	0	0	0	0	0	137	112	68	33	36	13	399
	4業種	0	0	0	0	0	123	85	49	32	26	10	325
	5業種	0	0	0	0	0	123	83	33	24	29	7	299
	6業種	0	0	0	0	0	125	111	43	25	18	6	328
	7業種	0	0	0	0	0	69	94	51	25	15	7	261
	8業種	0	0	0	0	0	110	91	30	23	22	8	284
	9業種	0	0	0	0	0	118	88	50	24	13	5	298
	10業種	0	0	0	0	0	59	58	21	19	22	6	185
	11業種	0	0	0	0	0	38	39	24	16	16	6	139
	12業種	0	0	0	0	0	24	27	31	17	12	5	116
	13業種	0	0	0	0	0	26	29	17	12	7	4	95
	14業種	0	0	0	0	0	31	30	19	16	10	5	111
	15業種	0	0	0	0	0	28	33	21	9	11	8	110
	16業種	0	0	0	0	0	42	45	24	13	8	2	134
	17業種	0	0	0	0	0	56	58	39	14	10	4	181
	18業種	0	0	0	0	0	23	31	23	10	12	6	105
	19業種	0	0	0	0	0	22	20	22	10	11	4	89
	20業種	0	0	0	0	0	25	40	19	6	11	5	106
	21業種	0	0	0	0	0	86	93	52	7	9	2	249
	22業種	0	0	0	0	0	42	42	29	15	3	2	133
	23業種	0	0	0	0	0	28	36	27	11	14	2	118
	24業種	0	0	0	0	0	4	13	15	15	18	9	74
	25業種	0	0	0	0	0	1	2	1	4	6	4	18
	26業種	0	0	0	0	0	0	1	3	2	1	3	10
	27業種	0	0	0	0	0	0	0	1	0	0	2	3
	28業種	0	0	0	0	0	0	0	0	0	0	1	1
	29業種	0	0	0	0	0	0	0	0	0	0	0	0
純計	0	0	0	0	0	0	2,038	1,724	895	499	444	180	5,780
兼業	0	0	0	0	0	0	1,360	1,336	770	455	416	174	4,511

業種別資本金階層別〔知事許可〕業者数(一般建設業者・特定建設業者)調べ

令和3年3月末現在

	個人	200万未満	200万以上 300万未満	300万以上 500万未満	500万以上 1000万未満	1000万以上 2000万未満	2000万以上 5000万未満	5000万以上 1億未満	1億以上 3億未満	3億以上 10億未満	10億以上 100億未満	100億以上	合計	
土木	10,513	3,793	906	20,639	23,653	27,145	34,585	4,391	486	123	52	24	126,310	
建築	28,426	3,835	1,007	23,937	22,565	31,646	26,124	4,904	807	220	133	51	143,655	
大工	13,578	2,881	722	12,627	12,952	13,604	13,534	2,635	461	114	69	14	73,191	
左官	2,513	937	246	4,352	4,467	4,847	6,115	1,297	236	47	29	3	25,089	
とび・土工	14,531	8,292	1,869	32,450	33,962	34,460	36,888	5,149	686	187	104	25	168,603	
石	5,248	2,683	655	11,121	13,796	13,203	18,716	2,737	355	82	38	7	68,641	
屋根	5,093	1,787	489	7,912	8,568	9,599	10,676	2,228	429	107	72	17	46,977	
電気	6,250	2,629	642	13,571	9,736	13,784	9,047	1,715	449	184	111	36	58,154	
管	7,725	3,057	722	17,424	14,241	19,549	17,726	2,667	493	159	95	22	83,880	
タイル・れんが・ブロック	4,419	1,870	490	7,480	8,190	9,576	10,004	2,142	430	114	74	20	44,809	
鋼構造物	5,729	3,080	748	13,214	15,092	16,569	21,162	3,618	566	158	82	30	80,048	
鉄筋	1,895	1,026	232	2,963	3,613	3,288	5,661	1,192	210	40	25	5	20,150	
舗装	6,220	3,103	701	14,276	17,397	17,799	27,439	3,523	341	76	27	6	90,908	
しゅんせつ	3,741	1,963	463	7,517	9,923	8,838	15,220	2,181	197	39	12	1	50,095	
板金	2,262	947	246	4,547	4,671	5,310	6,199	1,357	238	60	30	3	25,870	
ガラス	1,068	699	189	2,953	3,449	4,629	5,771	1,278	240	55	32	5	20,368	
塗装	5,866	2,733	686	10,417	10,646	11,415	16,601	2,916	453	111	72	13	61,929	
防水	2,357	1,514	360	5,596	5,886	6,805	8,493	1,807	315	74	41	8	33,256	
内装仕上	8,195	3,455	938	15,054	13,814	18,228	14,211	3,116	645	184	113	39	77,992	
機械器具設置	565	714	168	3,765	2,704	6,764	4,446	1,271	341	187	103	34	21,062	
熱絶縁	1,320	843	192	3,084	3,428	3,868	5,043	1,109	206	55	28	6	19,182	
電気通信	423	645	172	2,804	1,774	3,920	3,041	620	237	120	75	38	13,869	
造園	2,721	509	126	3,528	3,614	4,700	7,518	999	142	28	10	4	23,899	
さく井	134	19	9	283	275	558	760	113	14	2	3	1	2,171	
建具	2,299	963	253	4,759	4,728	6,932	7,188	1,592	300	65	41	7	29,127	
水道施設	5,753	2,437	574	12,628	15,302	15,961	25,984	3,262	302	66	28	9	82,306	
消防施設	715	326	94	2,228	1,876	3,668	4,479	568	119	31	18	9	14,131	
清掃施設	3	4	0	22	11	103	119	25	6	0	2	1	296	
解体	2,992	2,368	535	7,808	10,863	9,997	20,340	2,841	316	61	28	3	58,152	
合計	152,554	59,112	14,434	268,959	281,196	326,765	383,090	63,253	10,020	2,749	1,547	441	1,564,120	
取得業者数別	1業種	48,246	14,572	3,122	59,412	41,083	42,260	9,785	2,237	520	207	137	39	221,620
	2業種	12,502	3,051	781	18,361	14,679	19,818	6,472	1,196	230	89	74	25	77,278
	3業種	2,882	972	272	6,433	6,158	9,300	5,201	791	134	69	31	9	32,252
	4業種	1,518	549	106	3,785	3,883	5,745	4,533	561	90	43	19	7	20,839
	5業種	2,702	752	202	3,914	4,374	5,310	4,625	585	107	25	16	10	22,622
	6業種	1,010	409	106	2,346	2,734	3,658	4,189	557	93	37	18	6	15,163
	7業種	1,078	517	131	2,459	2,649	2,966	3,535	409	52	16	8	4	13,824
	8業種	1,348	788	186	2,759	3,545	3,005	3,646	459	55	18	8	5	15,822
	9業種	700	413	91	1,495	2,178	1,999	3,718	489	38	10	9	1	11,141
	10業種	327	143	45	709	984	1,072	2,555	345	42	7	2	1	6,232
	11業種	147	56	21	312	494	629	1,617	246	33	9	2	1	3,567
	12業種	308	189	60	800	877	943	1,160	191	26	8	5	0	4,567
	13業種	145	107	22	376	467	615	855	135	27	1	5	2	2,757
	14業種	49	36	13	171	224	303	792	140	22	7	2	1	1,760
	15業種	23	20	5	85	137	194	540	108	11	5	2	0	1,130
	16業種	155	119	28	447	568	697	895	206	38	7	7	1	3,168
	17業種	109	139	34	321	539	460	975	192	46	11	6	0	2,832
	18業種	21	16	5	88	98	171	333	80	14	3	2	1	832
	19業種	16	16	3	76	111	149	320	78	20	3	1	1	794
	20業種	61	24	7	152	170	215	486	108	16	2	0	1	1,242
	21業種	67	55	13	152	295	267	1,097	223	20	4	0	0	2,193
	22業種	29	16	5	45	97	107	574	145	15	2	3	0	1,038
	23業種	19	3	0	18	30	41	470	96	21	5	4	0	707
	24業種	6	2	0	2	10	16	122	36	10	3	0	0	207
	25業種	0	0	0	0	4	4	42	11	7	2	1	0	71
	26業種	1	0	0	0	0	0	8	4	5	1	0	0	19
	27業種	0	0	0	0	0	1	2	1	0	0	1	0	6
	28業種	0	0	0	0	0	0	1	1	0	0	0	0	2
	29業種	0	0	0	0	0	0	0	0	0	0	0	0	0
一般建設業	73,385	22,964	5,258	104,718	86,389	99,945	41,497	6,698	1,156	417	234	70	442,731	
特定建設業	189	0	0	1	1	1	34,563	5,114	877	276	185	68	41,275	
合計	73,574	22,964	5,258	104,719	86,390	99,946	76,060	11,812	2,033	693	419	138	484,006	
純計	73,469	22,964	5,258	104,718	86,389	99,945	58,548	9,630	1,692	594	363	115	463,685	
兼業	6,810	3,544	939	20,524	17,398	40,389	28,955	6,989	1,508	570	344	108	128,078	

業種別資本金階層別〔知事許可〕業者数(一般建設業者)調べ

令和3年3月末現在

	個人	200万 未満	200万 以上 300万 未満	300万 以上 500万 未満	500万 以上 1000万 未満	1000万 以上 2000万 未満	2000万 以上 5000万 未満	5000万 以上 1億 未満	1億 以上 3億 未満	3億 以上 10億 未満	10億 以上 100億 未満	100億 以上	合計	
土木	10,368	3,793	906	20,638	23,652	27,145	13,192	1,332	173	54	12	10	101,275	
建築	28,363	3,835	1,007	23,937	22,565	31,645	12,486	1,988	265	86	42	12	126,231	
大工	13,542	2,881	722	12,627	12,952	13,604	5,603	903	153	45	29	2	63,063	
左官	2,488	937	246	4,352	4,467	4,847	1,824	292	50	13	10	1	19,527	
とび・土工	14,389	8,292	1,869	32,450	33,961	34,460	14,713	1,754	226	81	34	11	142,240	
石	5,131	2,683	655	11,121	13,795	13,203	6,496	717	97	30	12	4	53,944	
屋根	5,061	1,787	489	7,912	8,568	9,599	4,009	706	133	38	27	1	38,330	
電気	6,237	2,629	642	13,570	9,736	13,784	4,481	1,008	222	90	49	14	52,462	
管	7,701	3,057	722	17,424	14,241	19,549	11,487	1,622	224	74	43	7	76,151	
タイル・れんが・ブロック	4,387	1,870	490	7,480	8,190	9,576	3,966	714	138	44	27	4	36,886	
鋼構造物	5,612	3,080	748	13,214	15,091	16,569	7,025	939	142	54	16	8	62,498	
鉄筋	1,868	1,026	232	2,963	3,613	3,288	1,528	237	33	8	6	2	14,804	
舗装	6,087	3,103	701	14,275	17,396	17,799	9,524	897	97	34	4	3	69,920	
しゅんせつ	3,633	1,963	463	7,517	9,922	8,838	4,787	491	52	15	3	1	37,685	
板金	2,237	947	246	4,547	4,671	5,310	2,014	374	49	23	11	1	20,430	
ガラス	1,043	699	189	2,953	3,449	4,629	1,803	348	53	16	11	2	15,195	
塗装	5,761	2,733	686	10,417	10,645	11,415	4,494	681	118	34	23	4	47,011	
防水	2,330	1,514	360	5,596	5,886	6,805	2,797	459	65	21	12	2	25,847	
内装仕上	8,163	3,455	938	15,054	13,814	18,228	6,258	1,238	252	79	45	11	67,535	
機械器具設置	565	714	168	3,765	2,704	6,764	3,846	1,014	221	124	55	14	19,954	
熱絶縁	1,295	843	192	3,084	3,428	3,868	1,522	278	45	18	10	2	14,585	
電気通信	423	645	172	2,804	1,774	3,920	2,636	511	172	83	57	19	13,216	
造園	2,700	509	126	3,528	3,614	4,700	4,255	436	66	15	1	2	19,952	
さく井	134	19	9	283	275	558	672	92	11	1	1	0	2,055	
建具	2,274	963	253	4,759	4,728	6,932	2,513	499	78	20	18	2	23,039	
水道施設	5,632	2,437	574	12,628	15,301	15,961	9,389	823	75	24	4	4	62,852	
消防施設	715	326	94	2,228	1,876	3,668	4,359	556	116	30	17	8	13,993	
清掃施設	3	4	0	22	11	103	98	15	4	0	0	0	260	
解体	2,915	2,368	535	7,808	10,862	9,997	5,752	538	45	13	5	1	40,839	
合計	151,057	59,112	14,434	268,956	281,187	326,764	153,529	21,462	3,375	1,167	584	152	1,281,779	
取得業者数別	1業種	48,274	14,572	3,122	59,412	41,084	42,260	14,007	2,828	540	203	126	41	226,469
	2業種	12,518	3,051	781	18,361	14,679	19,818	8,221	1,361	219	68	57	15	79,149
	3業種	2,885	972	272	6,434	6,158	9,300	4,749	722	112	51	14	5	31,674
	4業種	1,517	549	106	3,785	3,883	5,745	3,103	386	70	30	8	3	19,185
	5業種	2,697	752	202	3,914	4,374	5,310	2,623	354	66	16	8	2	20,318
	6業種	1,010	409	106	2,345	2,734	3,658	1,916	219	43	11	5	0	12,456
	7業種	1,070	517	131	2,459	2,649	2,966	1,594	167	17	12	3	1	11,586
	8業種	1,327	788	186	2,759	3,545	3,005	1,361	148	14	5	1	1	13,140
	9業種	683	413	91	1,495	2,178	1,999	1,020	107	17	4	0	0	8,007
	10業種	303	143	45	709	983	1,072	617	57	7	2	1	0	3,939
	11業種	129	56	21	312	494	629	366	45	9	1	1	1	2,064
	12業種	306	189	60	800	877	943	343	64	9	3	3	0	3,597
	13業種	145	107	22	376	467	615	285	36	5	0	2	0	2,060
	14業種	49	36	13	171	224	303	191	29	7	3	0	0	1,026
	15業種	18	20	5	85	137	194	142	23	1	1	0	0	626
	16業種	153	119	28	447	568	698	230	42	8	2	2	0	2,297
	17業種	106	139	34	321	539	459	193	42	3	2	2	0	1,840
	18業種	20	16	5	88	98	171	93	17	2	0	0	1	511
	19業種	15	16	3	76	111	149	101	13	4	2	0	0	490
	20業種	58	24	7	152	170	215	123	13	1	0	0	0	763
	21業種	59	55	13	152	295	267	122	7	1	1	0	0	972
	22業種	23	16	5	45	97	107	51	11	1	0	1	0	357
	23業種	16	3	0	18	30	41	39	6	0	0	0	0	153
	24業種	4	2	0	2	10	16	7	1	0	0	0	0	42
	25業種	0	0	0	0	4	4	0	0	0	0	0	0	8
	26業種	0	0	0	0	0	0	0	0	0	0	0	0	0
	27業種	0	0	0	0	1	1	0	0	0	0	0	0	2
	28業種	0	0	0	0	0	0	0	0	0	0	0	0	0
	29業種	0	0	0	0	0	0	0	0	0	0	0	0	0
純計	73,385	22,964	5,258	104,718	86,389	99,945	41,497	6,698	1,156	417	234	70	442,731	
兼業	6,787	3,544	939	20,524	17,398	40,389	21,277	5,117	1,051	407	221	66	117,720	

業種別資本金階層別〔知事許可〕業者数(特定建設業者)調べ

令和3年3月末現在

	個人	200万未満	200万以上 300万未満	300万以上 500万未満	500万以上 1000万未満	1000万以上 2000万未満	2000万以上 5000万未満	5000万以上 1億未満	1億以上 3億未満	3億以上 10億未満	10億以上 100億未満	100億以上	合計	
土木	145	0	0	1	1	0	21,393	3,059	313	69	40	14	25,035	
建築	63	0	0	0	0	1	13,638	2,916	542	134	91	39	17,424	
大工	36	0	0	0	0	0	7,931	1,732	308	69	40	12	10,128	
左官	25	0	0	0	0	0	4,291	1,005	186	34	19	2	5,562	
とび・土工	142	0	0	0	1	0	22,175	3,395	460	106	70	14	26,363	
石	117	0	0	0	1	0	12,220	2,020	258	52	26	3	14,697	
屋根	32	0	0	0	0	0	6,667	1,522	296	69	45	16	8,647	
電気	13	0	0	1	0	0	4,566	707	227	94	62	22	5,692	
管	24	0	0	0	0	0	6,239	1,045	269	85	52	15	7,729	
タイル・れんが・ブロック	32	0	0	0	0	0	6,038	1,428	292	70	47	16	7,923	
鋼構造物	117	0	0	0	1	0	14,137	2,679	424	104	66	22	17,550	
鉄筋	27	0	0	0	0	0	4,133	955	177	32	19	3	5,346	
舗装	133	0	0	1	1	0	17,915	2,626	244	42	23	3	20,988	
しゅんせつ	108	0	0	0	1	0	10,433	1,690	145	24	9	0	12,410	
板金	25	0	0	0	0	0	4,185	983	189	37	19	2	5,440	
ガラス	25	0	0	0	0	0	3,968	930	187	39	21	3	5,173	
塗装	105	0	0	0	1	0	12,107	2,235	335	77	49	9	14,918	
防水	27	0	0	0	0	0	5,696	1,348	250	53	29	6	7,409	
内装仕上	32	0	0	0	0	0	7,953	1,878	393	105	68	28	10,457	
機械器具設置	0	0	0	0	0	0	600	257	120	63	48	20	1,108	
熱絶縁	25	0	0	0	0	0	3,521	831	161	37	18	4	4,597	
電気通信	0	0	0	0	0	0	405	109	65	37	18	19	653	
造園	21	0	0	0	0	0	3,263	563	76	13	9	2	3,947	
さく井	0	0	0	0	0	0	88	21	3	1	2	1	116	
建具	25	0	0	0	0	0	4,675	1,093	222	45	23	5	6,088	
水道施設	121	0	0	0	1	0	16,595	2,439	227	42	24	5	19,454	
消防施設	0	0	0	0	0	0	120	12	3	1	1	1	138	
清掃施設	0	0	0	0	0	0	21	10	2	0	2	1	36	
解体	77	0	0	0	1	0	14,588	2,303	271	48	23	2	17,313	
合計	1,497	0	0	3	9	1	229,561	41,791	6,645	1,582	963	289	282,341	
取得業者数別業者数	1業種	29	0	0	0	1	7,740	825	203	85	58	24	8,965	
	2業種	9	0	0	0	0	2,535	401	103	40	30	11	3,129	
	3業種	10	0	0	1	0	0	2,194	291	46	21	15	2,580	
	4業種	9	0	0	0	0	0	2,551	263	48	21	12	2,908	
	5業種	5	0	0	0	0	0	2,578	325	51	9	6	2,983	
	6業種	8	0	0	0	0	0	2,592	394	52	21	16	4	3,087
	7業種	12	0	0	0	0	0	1,890	257	32	5	6	5	2,207
	8業種	31	0	0	0	0	0	2,291	364	39	11	7	1	2,744
	9業種	41	0	0	0	1	0	3,216	410	27	6	7	2	3,710
	10業種	7	0	0	0	0	0	1,072	190	27	8	1	0	1,305
	11業種	0	0	0	0	0	0	490	109	19	4	1	0	623
	12業種	0	0	0	0	0	0	375	86	12	3	2	1	479
	13業種	0	0	0	0	0	0	401	98	19	1	3	1	523
	14業種	1	0	0	0	0	0	479	87	11	4	1	1	584
	15業種	1	0	0	0	0	0	270	75	15	4	1	0	366
	16業種	4	0	0	0	0	0	668	167	28	6	7	2	882
	17業種	6	0	0	0	0	0	905	174	44	9	4	0	1,142
	18業種	0	0	0	0	0	0	171	47	13	2	1	0	234
	19業種	0	0	0	0	0	0	175	59	17	1	0	0	252
	20業種	3	0	0	0	0	0	324	77	8	3	0	1	416
	21業種	7	0	0	0	0	0	1,030	249	24	4	2	0	1,316
	22業種	2	0	0	0	0	0	371	97	18	2	3	0	493
	23業種	2	0	0	0	0	0	190	55	8	3	2	0	260
	24業種	2	0	0	0	0	0	51	14	11	3	0	0	81
	25業種	0	0	0	0	0	0	4	0	2	0	0	0	6
	26業種	0	0	0	0	0	0	0	0	0	0	0	0	0
	27業種	0	0	0	0	0	0	0	0	0	0	0	0	0
	28業種	0	0	0	0	0	0	0	0	0	0	0	0	0
	29業種	0	0	0	0	0	0	0	0	0	0	0	0	0
純計	189	0	0	1	1	1	34,563	5,114	877	276	185	68	41,275	
兼業	48	0	0	1	0	1	15,163	3,261	753	258	175	65	19,725	

表－7 全国事業承継認可件数調べ

(令和2年10月1日～令和3年3月31日)

許可行政庁	譲渡及び譲受け並びに合併及び分割（法第17条の2関係）				相続（法第17条の3）	事業承継総件数
	譲渡及び譲受け	合併	分割	法第17条の2小計		
北海道開発局	0	0	0	0	0	0
東北地方整備局	0	1	0	1	0	1
関東地方整備局	1	4	1	6	0	6
北陸地方整備局	0	0	0	0	0	0
中部地方整備局	0	1	0	1	0	1
近畿地方整備局	0	0	1	1	0	1
中国地方整備局	0	0	0	0	0	0
四国地方整備局	0	0	0	0	0	0
九州地方整備局	1	0	1	2	0	2
沖縄総合事務局	0	0	0	0	0	0
大臣許可 小計	2	6	3	11	0	11
北海道	6	0	1	7	0	7
青森県	1	0	0	1	0	1
岩手県	0	0	0	0	0	0
宮城県	1	0	0	1	0	1
秋田県	0	0	0	0	0	0
山形県	0	0	0	0	2	2
福島県	0	1	0	1	1	2
茨城県	0	0	0	0	1	1
栃木県	0	0	0	0	0	0
群馬県	0	0	0	0	0	0
埼玉県	1	2	0	3	2	5
千葉県	1	0	0	1	0	1
東京都	1	4	1	6	1	7
神奈川県	0	1	1	2	0	2
新潟県	5	2	0	7	0	7
富山県	8	0	0	8	1	9
石川県	7	1	0	8	1	9
福井県	4	0	0	4	0	4
山梨県	0	0	0	0	0	0
長野県	1	0	1	2	0	2
岐阜県	0	0	0	0	0	0
静岡県	1	0	0	1	0	1
愛知県	0	1	1	2	0	2
三重県	0	0	0	0	0	0
滋賀県	0	0	0	0	0	0
京都府	9	0	0	9	2	11
大阪府	8	1	1	10	2	12
兵庫県	25	0	0	25	1	26
奈良県	6	0	0	6	1	7
和歌山県	10	0	0	10	0	10
鳥取県	0	0	0	0	0	0
島根県	3	1	0	4	1	5
岡山県	3	1	1	5	0	5
広島県	1	0	0	1	1	2
山口県	7	0	0	7	1	8
徳島県	0	0	0	0	0	0
香川県	1	0	0	1	0	1
愛媛県	8	0	0	8	2	10
高知県	3	0	0	3	0	3
福岡県	8	0	0	8	2	10
佐賀県	7	0	0	7	1	8
長崎県	3	1	0	4	1	5
熊本県	0	0	0	0	0	0
大分県	0	0	0	0	0	0
宮崎県	2	0	0	2	0	2
鹿児島県	2	0	0	2	0	2
沖縄県	2	0	0	2	0	2
知事許可 小計	145	16	7	168	24	192
計	147	22	10	179	24	203