

令和3年8月13日
総合政策局情報政策課
交通経済統計調査室

鉄道輸送統計月報(概要)

(令和3年(2021年)5月分)

1. 鉄・軌道旅客輸送量

旅客数量総合計は、15億1710万人(2019年同月比31.4%減、前年同月比28.9%増)、旅客人キロ総合計では、221億人キロ(2019年同月比41.6%減、前年同月比33.4%増)であった。

表1 鉄・軌道旅客輸送量

項目	旅客数量 (千人)	2019年 同月比(%)	前年 同月比(%)	旅客人キロ (千人キロ)	2019年 同月比(%)	前年 同月比(%)
JR旅客会社	578,482	69.3	127.0	12,462,542	53.3	136.1
うち新幹線	11,399	36.6	174.0	2,341,535	28.6	216.5
民鉄(JR以外)	938,616	68.1	130.1	9,672,276	66.7	130.1
合計	1,517,098	68.6	128.9	22,134,818	58.4	133.4

2. 鉄道貨物輸送量

貨物数量総合計は、280万トン(2019年同月比13.8%減、前年同月比9.3%増)、貨物トンキロ総合計では、13億トンキロ(2019年同月比13.4%減、前年同月比8.3%増)であった。

表2 鉄道貨物輸送量

項目	貨物数量 (トン)	2019年 同月比(%)	前年 同月比(%)	貨物トンキロ (千トンキロ)	2019年 同月比(%)	前年 同月比(%)
コンテナ	1,597,647	85.8	108.1	1,223,682	86.7	108.8
車扱	1,202,796	86.7	110.8	98,622	85.5	103.3
合計	2,800,443	86.2	109.3	1,322,304	86.6	108.3

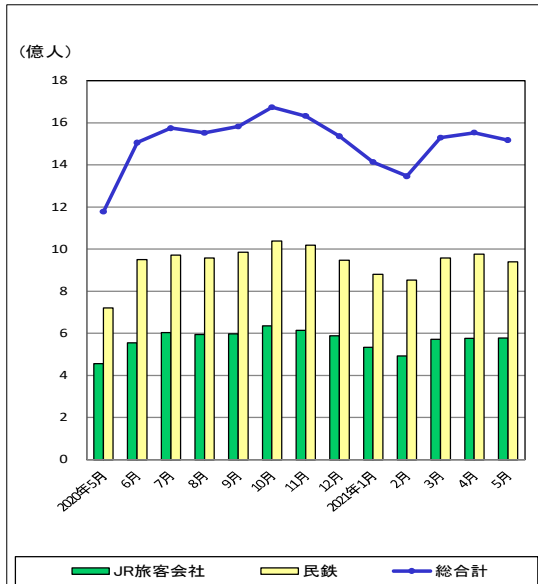
※ 詳細については、「鉄道輸送統計月報」を参照して下さい。

※ この月報の統計数値を他に転載する場合には、必ず、「鉄道輸送統計月報」による旨を明記して下さい。

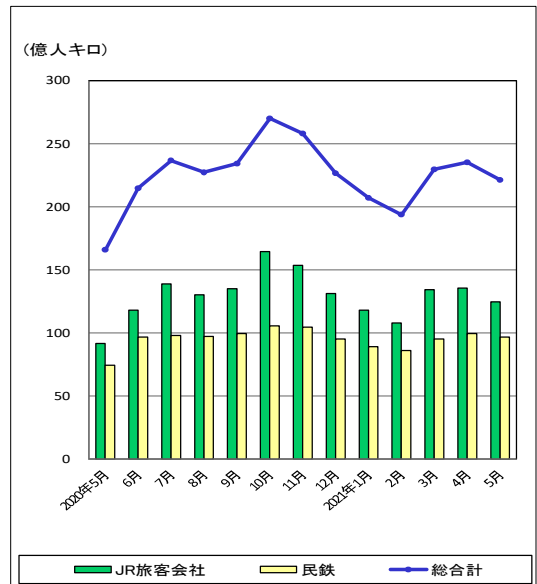
お問い合わせ先：総合政策局情報政策課
交通経済統計調査室
吉中、平本(28-731)
代表 03-5253-8111
直通 03-5253-8346
FAX 03-5253-1567

(参考) 推移表

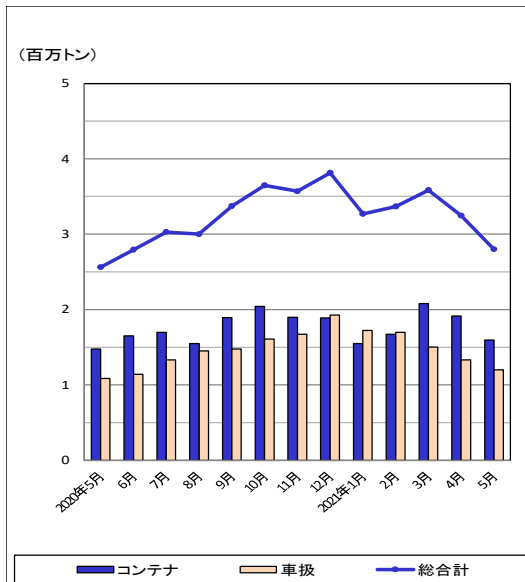
鉄・軌道旅客輸送量(旅客数量)の推移



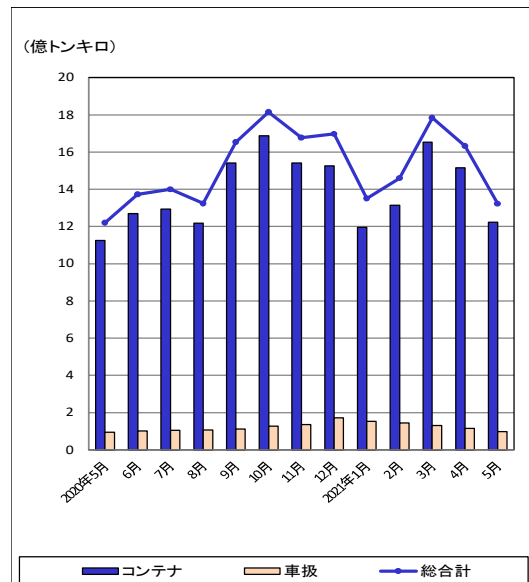
鉄・軌道旅客輸送量(旅客人キロ)の推移



鉄道貨物輸送量(貨物数量)の推移

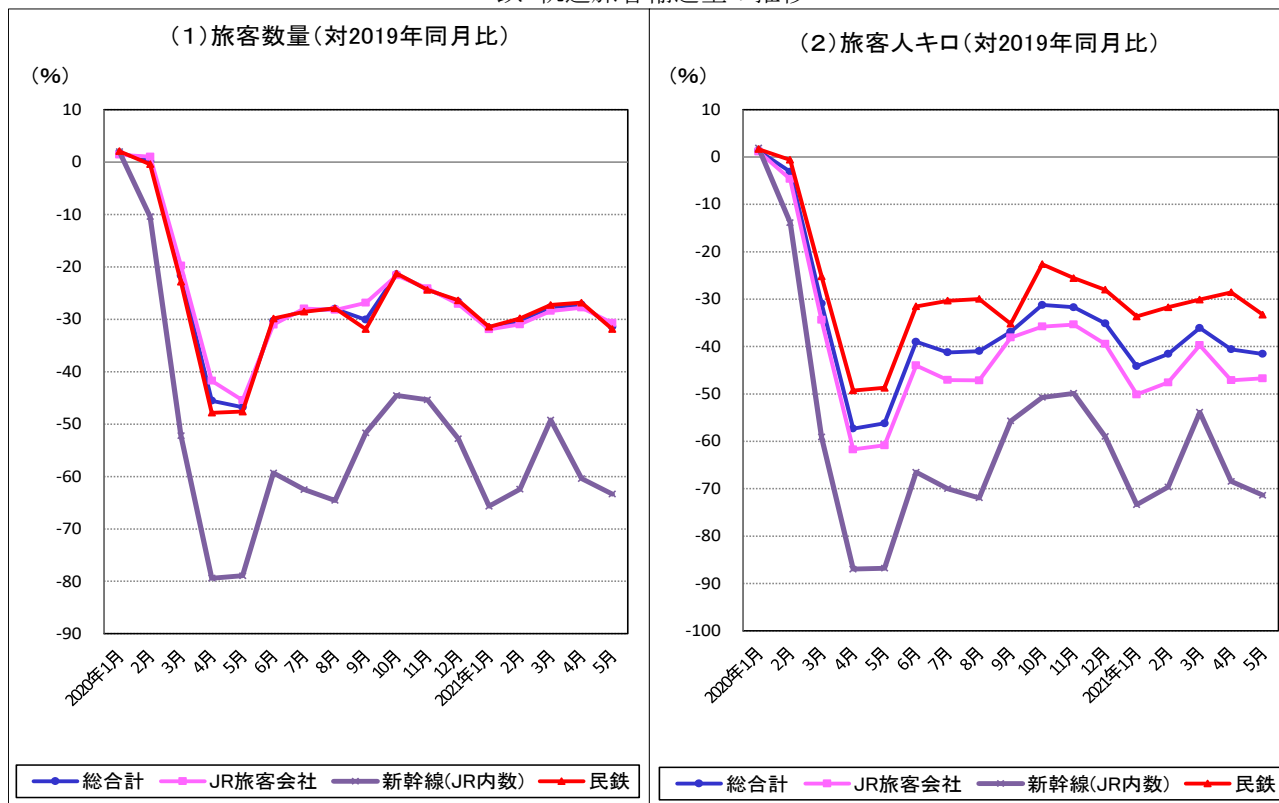


鉄道貨物輸送量(貨物トンキロ)の推移



(参考) 鉄道輸送 2019年同月比の推移

鉄・軌道旅客輸送量の推移



鉄道貨物輸送量の推移

