

令和3年9月21日
総合政策局情報政策課
交通経済統計調査室

鉄道輸送統計月報(概要)

(令和3年(2021年)6月分)

1. 鉄・軌道旅客輸送量

旅客数量総合計は、15億7520万人(前年同月比4.7%増、2019年同月比27.1%減)、旅客人キロ総合計では、228億人キロ(前年同月比6.3%増、2019年同月比35.1%減)であった。

表1 鉄・軌道旅客輸送量

項目	旅客数量 (千人)	前年 同月比(%)	2019年 同月比(%)	旅客人キロ (千人キロ)	前年 同月比(%)	2019年 同月比(%)
JR旅客会社	588,162	105.8	73.0	12,764,649	108.2	60.6
うち新幹線	12,675	112.0	45.6	2,614,520	116.7	39.1
民鉄(JR以外)	987,042	104.1	72.9	10,063,064	104.1	71.2
合計	1,575,204	104.7	72.9	22,827,713	106.3	64.9

2. 鉄道貨物輸送量

貨物数量総合計は、309万トン(前年同月比10.7%増、2019年同月比6.4%減)、貨物トンキロ総合計では、15億トンキロ(前年同月比8.9%増、2019年同月比4.5%減)であった。

表2 鉄道貨物輸送量

項目	貨物数量 (トン)	前年 同月比(%)	2019年 同月比(%)	貨物トンキロ (千トンキロ)	前年 同月比(%)	2019年 同月比(%)
コンテナ	1,798,357	108.9	93.5	1,385,316	109.1	95.2
車扱	1,293,075	113.2	93.7	108,595	106.4	99.6
合計	3,091,432	110.7	93.6	1,493,911	108.9	95.5

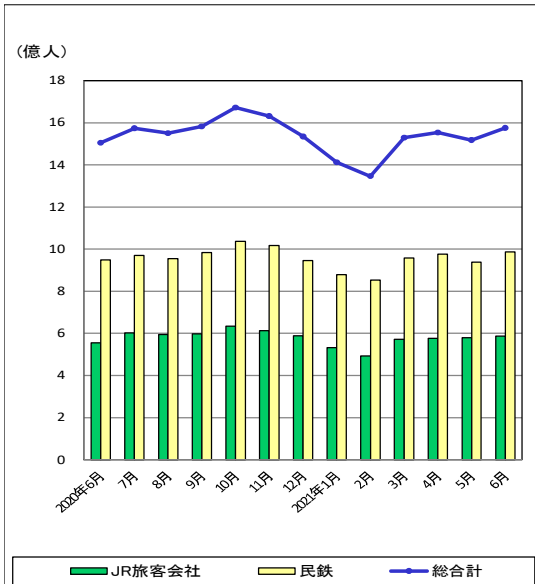
※ 詳細については、「鉄道輸送統計月報」を参照して下さい。

※ この月報の統計数値を他に転載する場合には、必ず、「鉄道輸送統計月報」による旨を明記して下さい。

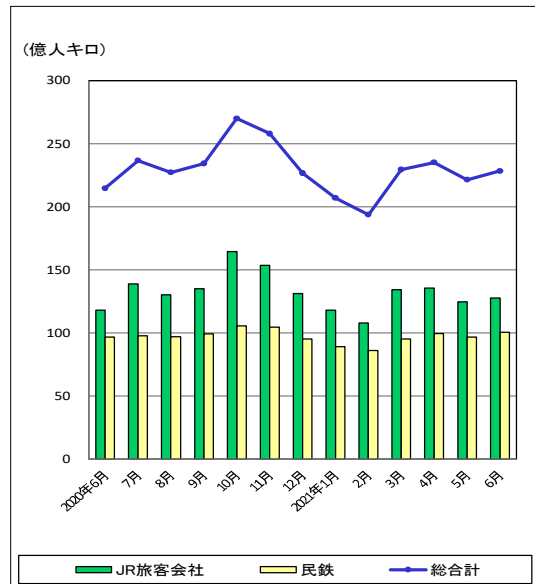
お問い合わせ先：総合政策局情報政策課
交通経済統計調査室
吉中、平本(28-731)
代表 03-5253-8111
直通 03-5253-8346
FAX 03-5253-1567

(参考) 推移表

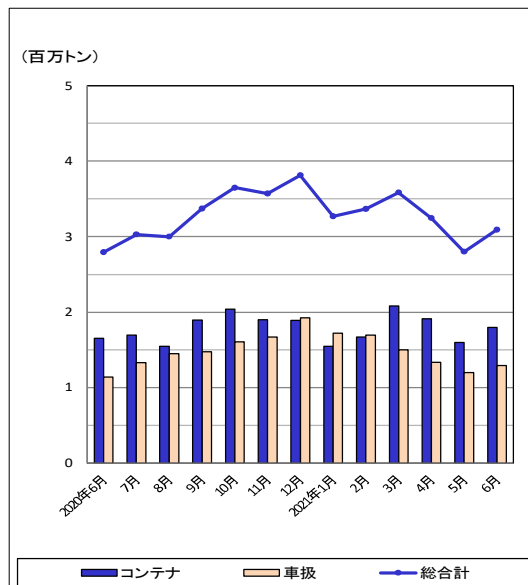
鉄・軌道旅客輸送量(旅客数量)の推移



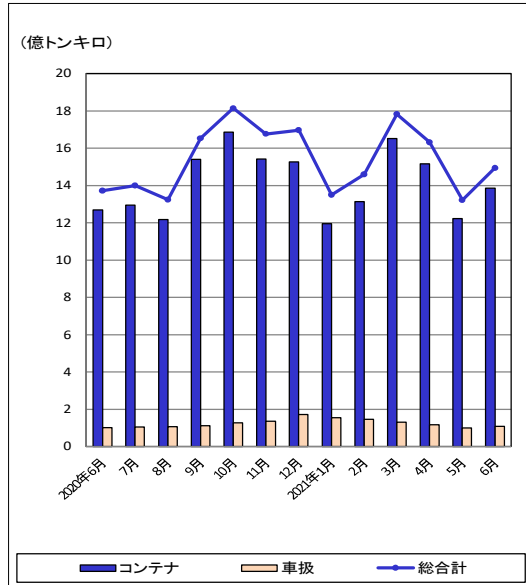
鉄・軌道旅客輸送量(旅客人キロ)の推移



鉄道貨物輸送量(貨物数量)の推移

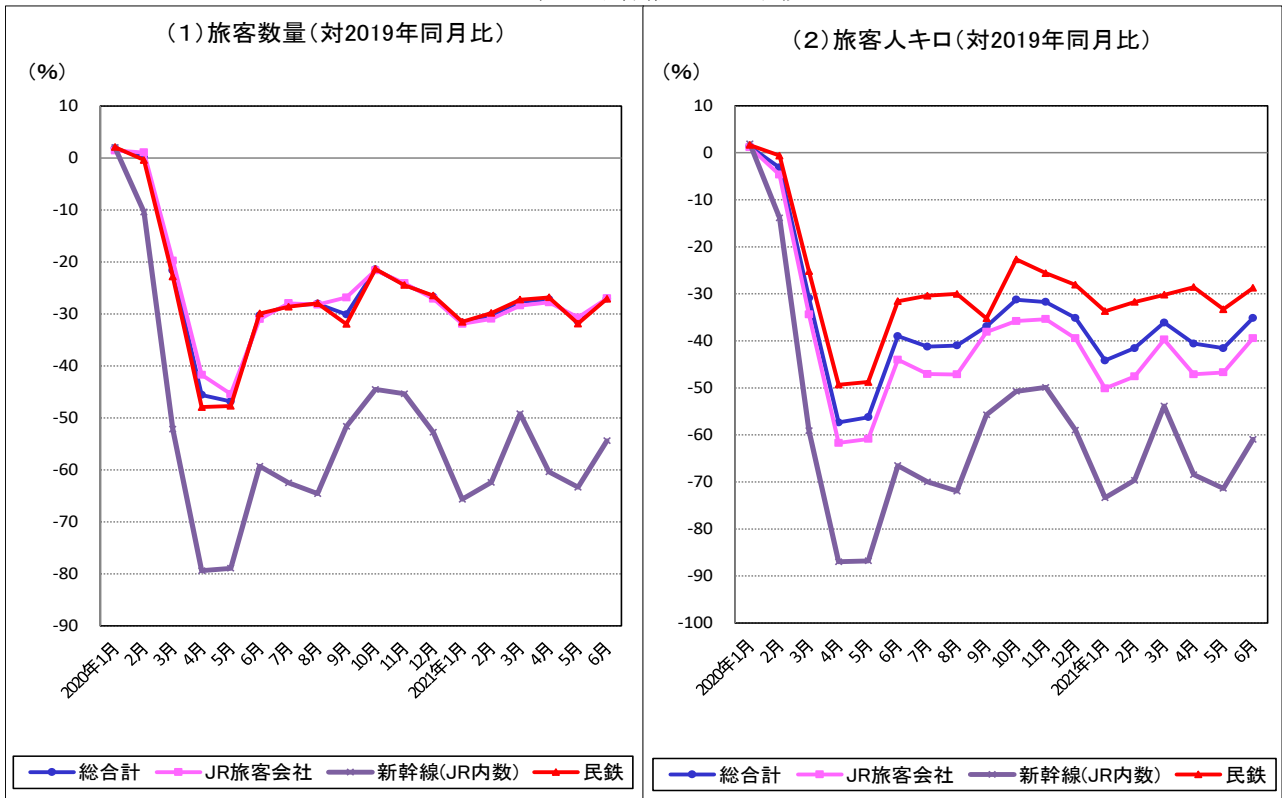


鉄道貨物輸送量(貨物トンキロ)の推移



(参考) 鉄道輸送 2019年同月比の推移

鉄・軌道旅客輸送量の推移



鉄道貨物輸送量の推移

