

令和3年10月13日  
総合政策局情報政策課  
交通経済統計調査室

## 鉄道輸送統計月報(概要)

(令和3年(2021年)7月分)

### 1. 鉄・軌道旅客輸送量

旅客数量総合計は、16億1808万人(前年同月比2.9%増、2019年同月比26.3%減)、旅客人キロ総合計では、253億人キロ(前年同月比6.8%増、2019年同月比37.2%減)であった。

表1 鉄・軌道旅客輸送量

項目	旅客数量 (千人)	前年 同月比(%)	2019年 同月比(%)	旅客人キロ (千人キロ)	前年 同月比(%)	2019年 同月比(%)
JR旅客会社	612,817	101.6	73.2	15,087,171	108.7	57.5
うち新幹線	17,379	123.2	46.2	4,263,410	130.3	39.1
民鉄(JR以外)	1,005,265	103.6	74.0	10,191,783	104.2	72.5
合計	1,618,082	102.9	73.7	25,278,954	106.8	62.8

### 2. 鉄道貨物輸送量

貨物数量総合計は、307万トン(前年同月比1.5%増、2019年同月比15.2%減)、貨物トンキロ総合計では、15億トンキロ(前年同月比5.1%増、2019年同月比13.3%減)であった。

表2 鉄道貨物輸送量

項目	貨物数量 (トン)	前年 同月比(%)	2019年 同月比(%)	貨物トンキロ (千トンキロ)	前年 同月比(%)	2019年 同月比(%)
コンテナ	1,778,269	104.7	85.3	1,365,368	105.5	86.8
車扱	1,296,668	97.4	84.1	105,409	100.0	85.8
合計	3,074,937	101.5	84.8	1,470,777	105.1	86.7

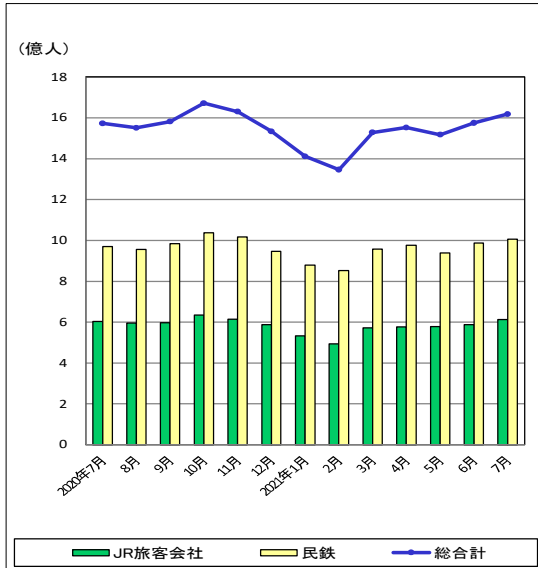
※ 詳細については、「鉄道輸送統計月報」を参照して下さい。

※ この月報の統計数値を他に転載する場合には、必ず、「鉄道輸送統計月報」による旨を明記して下さい。

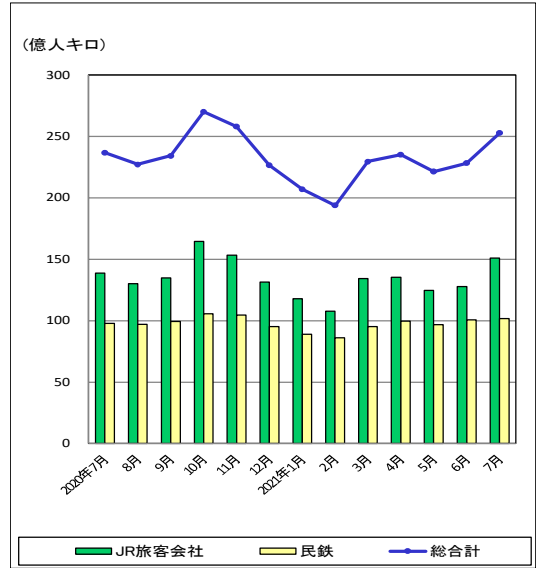
お問い合わせ先：総合政策局情報政策課  
交通経済統計調査室  
吉中、平本(28-731)  
代表 03-5253-8111  
直通 03-5253-8346  
FAX 03-5253-1567

(参考) 推移表

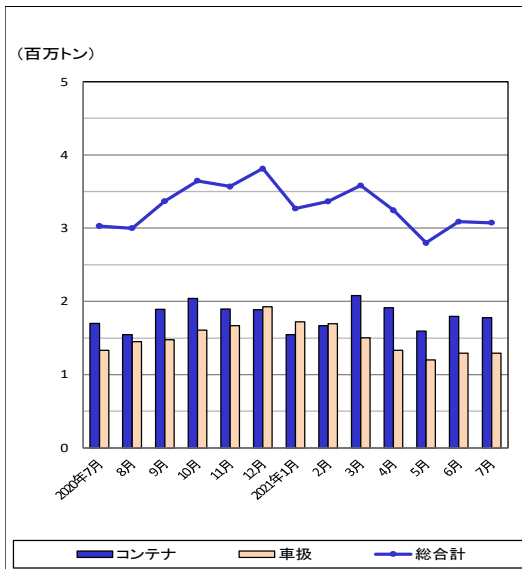
鉄・軌道旅客輸送量(旅客数量)の推移



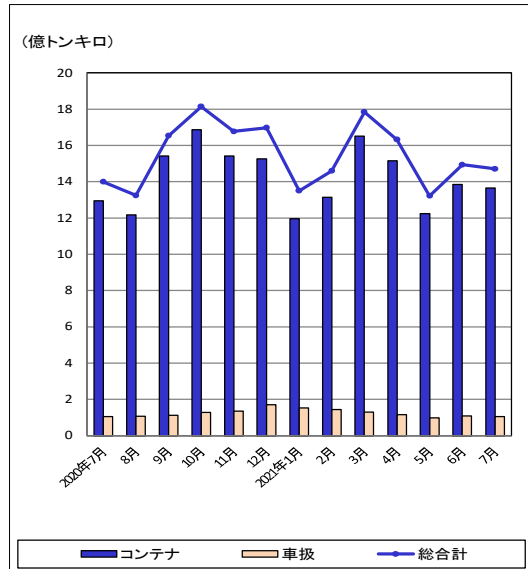
鉄・軌道旅客輸送量(旅客人キロ)の推移



鉄道貨物輸送量(貨物数量)の推移

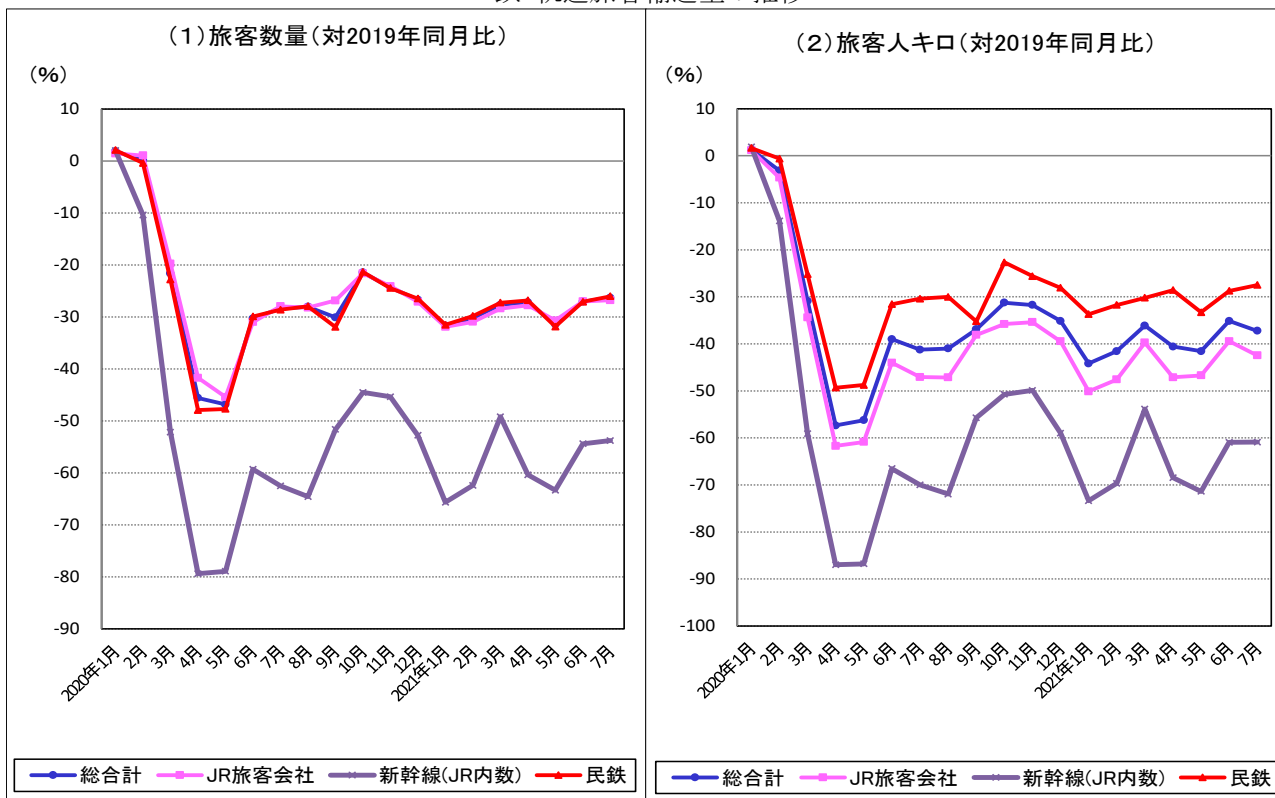


鉄道貨物輸送量(貨物トンキロ)の推移



# (参考) 鉄道輸送 2019年同月比の推移

## 鉄・軌道旅客輸送量の推移



## 鉄道貨物輸送量の推移

