

令和4年1月17日
総合政策局情報政策課
交通経済統計調査室

鉄道輸送統計月報(概要)

(令和3年(2021年)10月分)

1. 鉄・軌道旅客輸送量

旅客数量総合計は、16億5400万人(前年同月比1.1%減、2019年同月比22.3%減)、旅客人キロ総合計では、266億人キロ(前年同月比1.3%減、2019年同月比32.1%減)であった。

表1 鉄・軌道旅客輸送量

項目	旅客数量 (千人)	前年 同月比(%)	2019年 同月比(%)	旅客人キロ (千人キロ)	前年 同月比(%)	2019年 同月比(%)
JR旅客会社	619,041	97.5	76.4	16,054,631	97.6	62.7
うち新幹線	20,057	100.7	55.9	5,158,124	97.6	48.1
民鉄(JR以外)	1,034,954	99.8	78.5	10,590,735	100.3	77.6
合計	1,653,995	98.9	77.7	26,645,366	98.7	67.9

2. 鉄道貨物輸送量

貨物数量総合計は、341万トン(前年同月比6.4%減、2019年同月比6.3%増)、貨物トンキロ総合計では、17億トンキロ(前年同月比6.8%減、2019年同月比12.1%増)であった。

表2 鉄道貨物輸送量

項目	貨物数量 (トン)	前年 同月比(%)	2019年 同月比(%)	貨物トンキロ (千トンキロ)	前年 同月比(%)	2019年 同月比(%)
コンテナ	1,864,307	91.3	105.6	1,564,130	92.7	112.1
車扱	1,549,788	96.5	107.2	126,660	99.4	111.9
合計	3,414,095	93.6	106.3	1,690,790	93.2	112.1

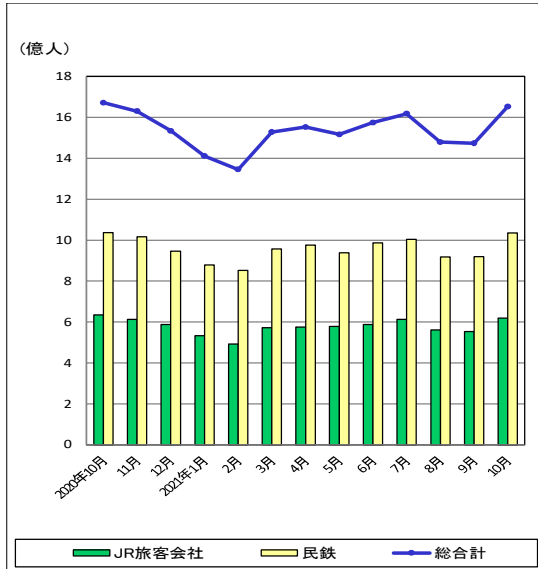
※ 詳細については、「鉄道輸送統計月報」を参照して下さい。

※ この月報の統計数値を他に転載する場合には、必ず、「鉄道輸送統計月報」による旨を明記して下さい。

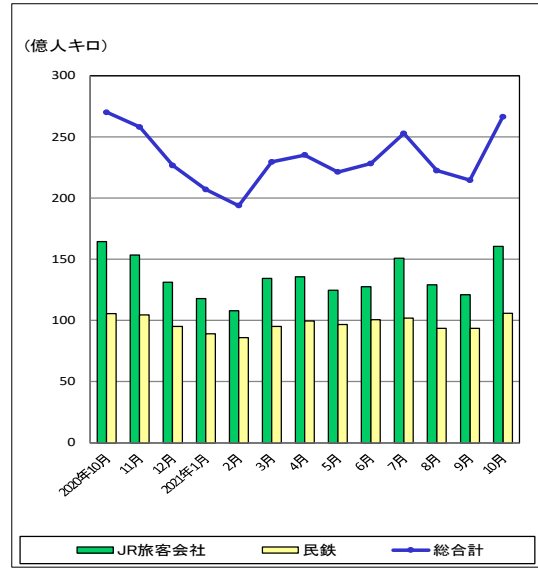
お問い合わせ先：総合政策局情報政策課
交通経済統計調査室
吉中、平本(28-731)
代表 03-5253-8111
直通 03-5253-8346
FAX 03-5253-1567

(参考) 推移表

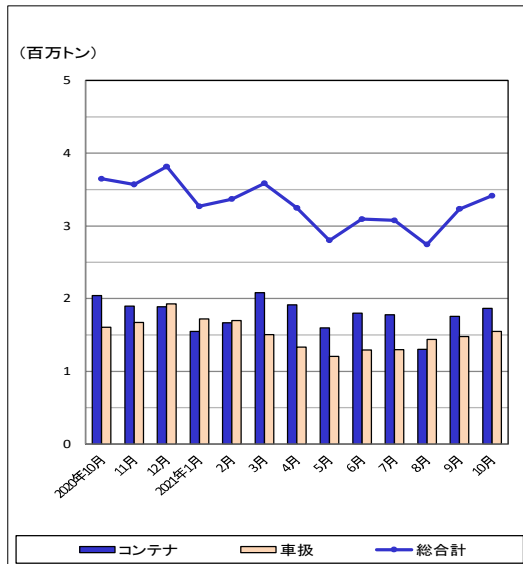
鉄・軌道旅客輸送量(旅客数量)の推移



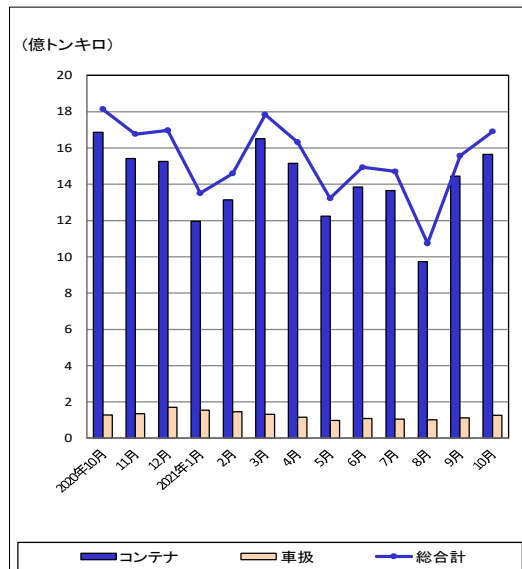
鉄・軌道旅客輸送量(旅客人キロ)の推移



鉄道貨物輸送量(貨物数量)の推移

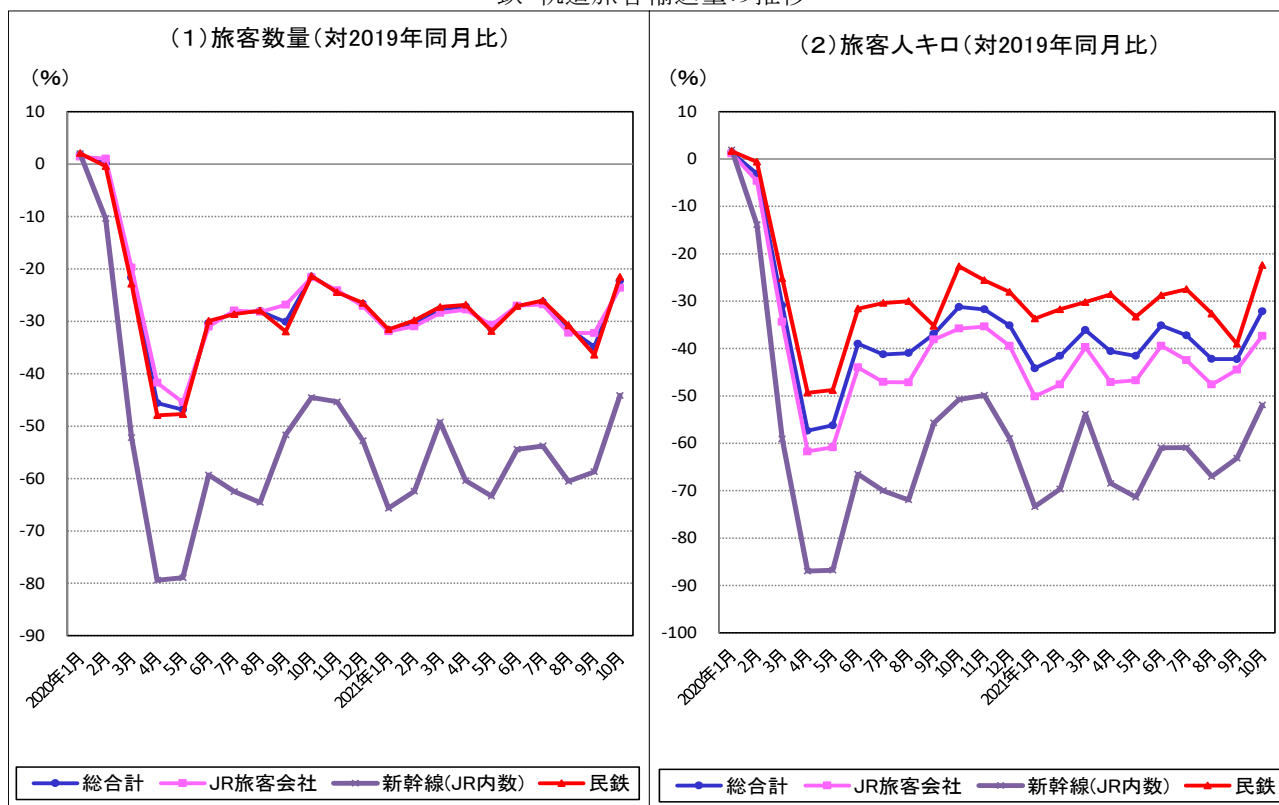


鉄道貨物輸送量(貨物トンキロ)の推移



(参考) 鉄道輸送 2019年同月比の推移

鉄・軌道旅客輸送量の推移



鉄道貨物輸送量の推移

