

令和 5 年 1 月 2 7 日  
 総合政策局情報政策課  
 交通経済統計調査室

港湾統計速報(主要 6 港の外国貿易貨物のコンテナ個数)令和 4 年 11 月分

令和 4 年 11 月分における主要 6 港（東京港、川崎港、横浜港、名古屋港、大阪港及び神戸港）の外国貿易貨物のコンテナ個数（速報値）は、1,167,728TEU（前年同月比 3.0%減）であった。このうち輸出は 588,470TEU（前年同月比 0.5%増）、輸入は 579,258TEU（前年同月比 6.3%減）であった。

表 輸出入別港湾別コンテナ個数

(単位:TEU、%)

	合 計		輸 出		輸 入	
		前年同月比		前年同月比		前年同月比
合 計	1,167,728	97.0	588,470	100.5	579,258	93.7
東 京	356,902	94.2	167,364	97.5	189,538	91.6
川 崎	9,607	87.5	5,090	107.2	4,517	72.4
横 浜	211,558	97.5	114,862	103.5	96,696	91.2
名 古 屋	209,695	94.7	110,686	97.1	99,009	92.2
大 阪	186,177	95.1	88,075	98.8	98,102	92.0
神 戸	193,789	107.9	102,393	107.8	91,396	107.9

単位:千 TEU

単位:%

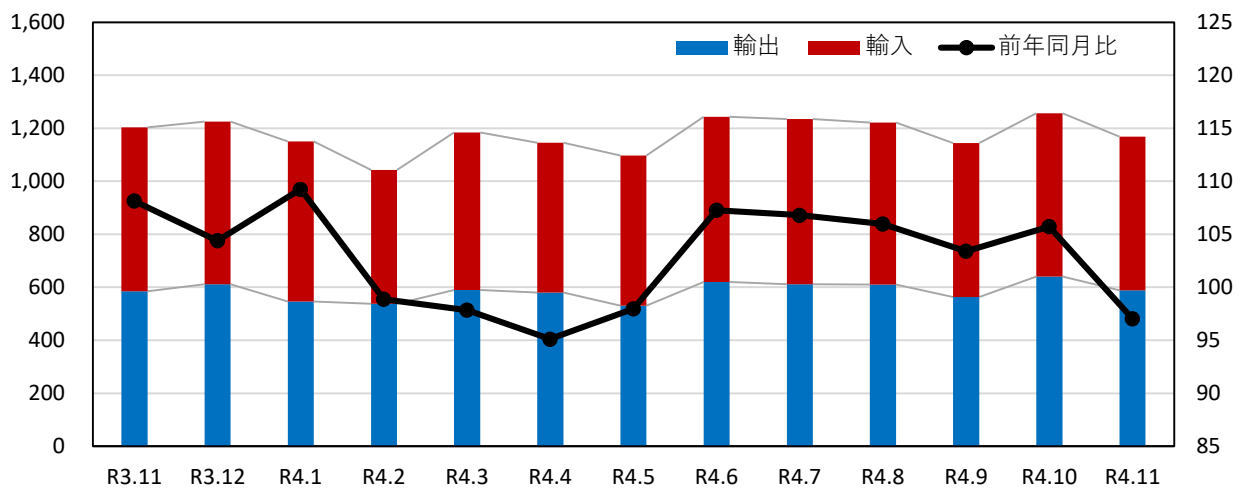


図 コンテナ個数推移表

※1 本速報は、「港湾調査(基幹統計調査)」の調査対象港湾(甲種港湾 166 港(月次調査)、乙種港湾 512 港(年次調査))のうち、主要 6 港の外国貿易貨物のコンテナ個数を速報値としてとりまとめたものであり、速報値以外は、「港別集計値」及び「港湾統計月報」の数値により作成している。

※2 本速報における速報値は、「港別集計値」、「港湾統計月報」で改訂される場合がある。

※3 コンテナ個数は、コンテナの長さを TEU に換算した。コンテナの長さ別区分による換算率は「港湾統計月報」を参照されたい。

お問い合わせ先

国土交通省総合政策局情報政策課交通経済統計調査室  
 電話 : 03-5253-8111 (代表) (内線 : 28-745)  
 03-5253-8348 (直通)  
 担当 : 小川、久保田、白木