

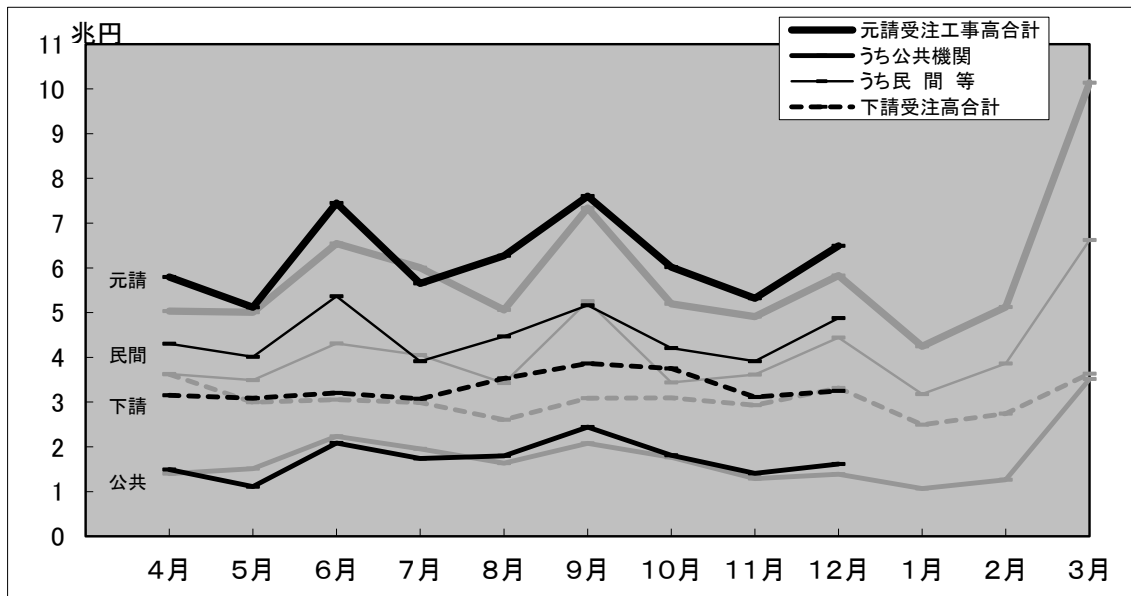
建設工事受注動態統計調査報告

令和4年12月分及び令和4年計分

Monthly Report on

Current Survey of Orders Received for Construction

受注高の推移(令和4年度)



(グラフ中の淡色の線は、令和3年度の推移)

令和3年4月分より新しい推計方法による値を公表しています。
詳細については別紙をご覧ください。
(参照URL) https://www.mlit.go.jp/sogoseisaku/jouhouka/sosei_jouhouka_fr4_000006.html
なお、令和2年1月から令和3年3月までの復元値については、従来の推計方法によって公表してきた値でなく、新しい推計方法を取った場合の値を仮に試算したものをを用いています。

1月分は3月10日公表予定

※問い合わせ先

国土交通省 総合政策局 建設経済統計調査室
電話 代表:03-5253-8111
担当者 高城 (課長補佐) 内線 28-621
丹 (係長) 内線 28-622
草野 (係員) 内線 28-623

建設工事受注動態統計調査報告（令和4年12月分）

受注高

12月の受注高は9兆7,422億円で、前年同月比6.6%増加した。うち元請受注高は6兆4,931億円で、同11.4%増加し、下請受注高は3兆2,491億円で、同2.0%減少した。

元請受注高のうち公共機関からの受注高は1兆6,130億円で、同16.4%増加し、民間等からの受注高は4兆8,801億円で、同9.9%増加した。

注1) 下請受注高は、2次下請以下も含む。

注2) 四捨五入により億円単位の値としたため、各項目の合計は必ずしも総計と一致しない。

1. 受注高

12月の受注高は、9兆7,422億円。

・前年同月比 6.6%増、5か月連続の増加。

1) 元・下請別 (資料編, 表I-1参照)

元請受注高は、6兆4,931億円。(前年同月比 11.4%増、5か月連続の増加)

下請受注高は、3兆2,491億円。(同 2.0%減、8か月ぶりの減少)

2) 業種別 (資料編, 表I-2参照)

総合工事業は、6兆1,005億円。(同 15.5%増、5か月連続の増加)

職別工事業は、1兆2,961億円。(同 19.4%減、8か月ぶりの減少)

設備工事業は、2兆3,456億円。(同 4.2%増、5か月連続の増加)

2. 元請受注高

12月の元請受注高は、6兆4,931億円。

・前年同月比 11.4%増、5か月連続の増加。

1) 発注者別 (資料編, 表I-1参照)

公共機関からは、1兆6,130億円。(同 16.4%増、5か月連続の増加)

民間等からは、4兆8,801億円。(同 9.9%増、3か月連続の増加)

2) 工事種類別 (資料編, 表I-1参照)

土木工事は、1兆5,853億円。(同 19.4%増、2か月連続の増加)

建築工事は、4兆3,196億円。(同 12.1%増、5か月連続の増加)

機械装置等工事は、5,882億円。(同 9.1%減、3か月ぶりの減少)

※ 建築工事には建築設備工事を含む。

3) 業種別 (資料編, 表I-2参照)

総合工事業は、4兆9,489億円。(同 12.6%増、5か月連続の増加)

職別工事業は、3,336億円。(同 64.8%増、9か月連続の増加)

設備工事業は、1兆2,107億円。(同 1.6%減、先月の増加から再び減少)

建設工事受注動態統計調査報告（令和4年12月分）

公共機関からの受注工事（1件500万円以上の工事）

12月の公共機関からの受注工事額は1兆5,489億円で、前年同月比19.4%増加した。うち「国の機関」からは4,091億円で、同3.1%減少し、「地方の機関」からは1兆1,397億円で、同30.3%増加した。

12月の公共機関からの受注工事額は、1兆5,489億円。

・前年同月比 19.4%増、5か月連続の増加。

1. 発注機関別（資料編、表Ⅱ－1参照）

1) 国の機関

「国の機関」からの受注工事額は、4,091億円であった。

・前年同月比 3.1%減、4か月ぶりの減少。

- ① 国は、1,686億円。（同 2.3%減、3か月連続の減少）
- ② 独立行政法人は、380億円。（同 39.6%増、4か月連続の増加）
- ③ 政府関連企業等は、2,025億円。（同 9.0%減、2か月連続の減少）

2) 地方の機関

「地方の機関」からの受注工事額は、1兆1,397億円であった。

・前年同月比 30.3%増、5か月連続の増加。

- ① 都道府県は、4,598億円。（同 20.8%増、5か月連続の増加）
- ② 市区町村は、5,667億円。（同 53.3%増、先月の減少から再び増加）
- ③ 地方公営企業は、771億円。（同 2.1%減、7か月連続の減少）
- ④ その他は、360億円。（同 20.9%減、2か月連続の減少）

2. 工事分類別（資料編、表Ⅱ－2. 1）参照）

工事分類別にみると、受注工事額の多いのは「道路工事」5,114億円、「教育・病院」2,126億円、「治山・治水」1,334億円であった。

3. 発注機関別・工事分類別（資料編、表Ⅱ－2. 1）参照）

発注機関別・工事分類別にみると、受注工事額の多いのは、政府関連企業等の「道路工事」1,735億円、都道府県の「道路工事」1,619億円、市区町村の「教育・病院」1,464億円であった。

建設工事受注動態統計調査報告（令和4年12月分）

民間等からの受注工事

1. 建築工事・建築設備工事（1件5億円以上の工事）

12月の建築工事・建築設備工事の受注工事額は1兆6,298億円で、前年同月比16.8%増加した。

12月の建築工事・建築設備工事の受注工事額は、1兆6,298億円。
・前年同月比 16.8%増、9か月連続の増加。

1) 発注者別（資料編、表Ⅲ－1.1）参照）

- ① 農林漁業は、43億円。（同 102.0%増、2か月連続の増加）
- ② 鉱業、採石業、砂利採取業、建設業は、125億円。（同 69.5%減、3か月ぶりの減少）
- ③ 製造業は、5,424億円。（同 149.9%増、先月の減少から再び増加）
- ④ 電気・ガス・熱供給・水道業は、285億円。（同 26.3%減、2か月連続の減少）
- ⑤ 運輸業、郵便業は、504億円。（同 66.3%減、3か月ぶりの減少）
- ⑥ 情報通信業は、423億円。（同 370.7%増、7か月連続の増加）
- ⑦ 卸売業、小売業は、293億円。（同 66.7%減、2か月連続の減少）
- ⑧ 金融業、保険業は、539億円。（同 46.5%増、5か月連続の増加）
- ⑨ 不動産業は、4,145億円。（同 9.6%増、3か月連続の増加）
- ⑩ サービス業は、4,087億円。（同 5.0%増、2か月連続の増加）
- ⑪ その他は、430億円。（同 5.7%減、3か月連続の減少）

2) 工事種類別（資料編、表Ⅲ－2参照）

工事種類別にみると、受注工事額の多いのは「工場・発電所」5,483億円、「住宅」4,281億円、「事務所」1,754億円であった。

3) 発注者別・工事種類別（資料編、表Ⅲ－2参照）

発注者別・工事種類別にみると、受注工事額の多いのは、製造業の「工場・発電所」4,923億円、不動産業の「住宅」2,577億円、サービス業の「住宅」1,372億円であった。

注) 日本標準産業分類の改訂（第12回改訂）に準拠し、発注者分類の名称を平成20年4月分から変更を行った。

○鉱業、建設業 → 鉱業、採石業、砂利採取業、建設業 ○運輸業 → 運輸業、郵便業
○卸売・小売業 → 卸売業、小売業 ○金融・保険業 → 金融業、保険業

建設工事受注動態統計調査報告（令和4年12月分）

民間等からの受注工事（つづき）

2. 土木工事及び機械装置等工事（1件500万円以上の工事）

12月の土木工事及び機械装置等工事の受注工事額は8,632億円で、前年同月比12.2%増加した。

12月の土木工事及び機械装置等工事の受注工事額は、8,632億円。

・前年同月比 12.2%増，3か月連続の増加。

1) 発注者別（資料編，表Ⅲ－1. 2）参照）

- ① 農林漁業は，17億円。（同 51.0%減，7か月連続の減少）
- ② 鉱業，採石業，砂利採取業，建設業は，293億円。（同 44.7%増，3か月ぶりの増加）
- ③ 製造業は，2,142億円。（同 10.3%減，6か月ぶりの減少）
- ④ 電気・ガス・熱供給・水道業は，3,441億円。（同 85.3%増，4か月ぶりの増加）
- ⑤ 運輸業，郵便業は，1,161億円。（同 26.5%減，3か月ぶりの減少）
- ⑥ 情報通信業は，273億円。（同 44.2%減，先月の増加から再び減少）
- ⑦ 卸売業，小売業は，415億円。（同 3.7%増，先月の減少から再び増加）
- ⑧ 金融業，保険業は，5億円。（同 69.7%減，3か月連続の減少）
- ⑨ 不動産業は，203億円。（同 26.8%減，3か月ぶりの減少）
- ⑩ サービス業は，446億円。（同 24.9%増，3か月ぶりの増加）
- ⑪ その他は，236億円。（同 161.6%増，先月の減少から再び増加）

2) 工事種類別（資料編，表Ⅲ－2参照）

工事種類別にみると，受注工事額の多いのは「機械装置等工事」3,843億円，「発電用土木工事」1,880億円，「鉄道工事」878億円であった。

3) 発注者別・工事種類別（資料編，表Ⅲ－2参照）

発注者別・工事種類別にみると，受注工事額の多いのは，電気・ガス・熱供給・水道業の「発電用土木工事」1,846億円，製造業の「機械装置等工事」1,580億円，電気・ガス・熱供給・水道業の「機械装置等工事」1,238億円であった。

注) 日本標準産業分類の改訂（第12回改訂）に準拠し，発注者分類の名称を平成20年4月分から変更を行った。

○鉱業，建設業 → 鉱業，採石業，砂利採取業，建設業 ○運輸業 → 運輸業，郵便業
○卸売・小売業 → 卸売業，小売業 ○金融・保険業 → 金融業，保険業

I-1. 工事種類別受注高時系列表

(単位：百万円)

	受注高合計																			
	元請受注高									下請受注高										
	土木工事			建築工事・ 建築設備 工事			機械装置等 工事			公共機関からの受注工事			民間等からの受注工事							
	土木工事	建築工事・ 建築設備 工事	機械装置等 工事	土木工事	建築工事・ 建築設備 工事	機械装置等 工事	土木工事	建築工事・ 建築設備 工事	機械装置等 工事	土木工事	建築工事・ 建築設備 工事	機械装置等 工事	土木工事	建築工事・ 建築設備 工事	機械装置等 工事					
R2年度	104,120,417	31,702,459	61,750,720	10,667,237	68,240,663	21,722,983	39,859,477	6,658,203	22,646,491	15,349,956	5,521,513	1,775,022	45,594,171	6,373,027	34,337,964	4,883,181	35,879,754	9,979,476	21,891,244	4,009,034
R3年度	106,994,011	30,394,148	66,656,928	9,942,934	70,428,431	20,194,900	43,326,116	6,907,415	21,106,751	13,979,845	5,309,152	1,817,754	49,321,679	6,215,055	38,016,963	5,089,662	36,565,580	10,199,249	23,330,813	3,035,519
R3. 4~R3.12	78,611,894	22,019,539	49,127,211	7,465,145	50,922,501	14,077,057	31,675,601	5,169,843	15,264,399	9,664,695	4,160,305	1,439,399	35,658,102	4,412,362	27,515,295	3,730,444	27,689,393	7,942,481	17,451,610	2,295,302
R4. 4~R4.12	85,740,487	22,178,414	54,862,597	8,699,476	55,720,744	14,382,455	35,451,715	5,886,574	15,502,340	9,883,220	4,382,129	1,236,991	40,218,404	4,499,235	31,069,586	4,649,583	30,019,744	7,795,959	19,410,882	2,812,902
R2年	104,520,205	31,505,467	62,269,966	10,744,771	68,414,141	21,293,861	40,222,644	6,897,637	22,254,362	14,632,803	5,799,283	1,822,276	46,159,780	6,661,058	34,423,361	5,075,361	36,106,063	10,211,606	22,047,322	3,847,134
R3年	106,593,160	30,996,654	65,594,527	10,001,980	70,190,275	20,819,744	42,730,498	6,640,033	21,704,854	14,505,939	5,390,908	1,808,007	48,485,421	6,313,805	37,339,590	4,832,027	36,402,885	10,176,910	22,864,029	3,361,947
R4年	114,122,604	30,553,023	72,392,315	11,177,266	75,226,673	20,500,297	47,102,230	7,624,147	21,344,692	14,198,370	5,530,976	1,615,346	53,881,981	6,301,927	41,571,254	6,008,801	38,895,931	10,052,726	25,290,085	3,553,119
R3. 1~R3.12	106,593,160	30,996,654	65,594,527	10,001,980	70,190,275	20,819,744	42,730,498	6,640,033	21,704,854	14,505,939	5,390,908	1,808,007	48,485,421	6,313,805	37,339,590	4,832,027	36,402,885	10,176,910	22,864,029	3,361,947
R4. 1~R4.12	114,122,604	30,553,023	72,392,315	11,177,266	75,226,673	20,500,297	47,102,230	7,624,147	21,344,692	14,198,370	5,530,976	1,615,346	53,881,981	6,301,927	41,571,254	6,008,801	38,895,931	10,052,726	25,290,085	3,553,119
R3. 10-12	25,274,336	6,793,360	16,100,887	2,380,089	15,935,771	4,284,302	10,031,797	1,619,672	4,441,831	2,858,648	1,188,063	395,121	11,493,940	1,425,654	8,843,734	1,224,552	9,338,565	2,509,058	6,069,090	760,417
R4. 1-3	28,382,117	8,374,610	17,529,718	2,477,790	19,505,930	6,117,842	11,650,515	1,737,572	5,842,352	4,315,150	1,148,847	378,355	13,663,577	1,802,692	10,501,668	1,359,217	8,786,187	2,256,767	5,879,203	740,217
R4. 4-6	27,811,256	7,238,265	17,905,830	2,667,161	18,367,647	4,490,250	12,043,258	1,374,138	4,690,849	2,933,975	1,345,130	411,744	13,676,798	1,556,276	10,698,128	1,422,394	9,443,610	2,748,015	5,862,571	833,024
R4. 7-9	29,988,412	7,968,557	18,658,930	3,360,924	19,524,978	5,473,462	11,836,259	2,215,257	5,984,429	4,007,628	1,533,126	443,675	13,540,548	1,465,834	10,303,133	1,771,581	10,463,434	2,495,095	6,822,671	1,145,668
R4. 10-12	27,940,819	6,971,592	18,297,837	2,671,391	17,828,119	4,418,742	11,572,197	1,837,180	4,827,061	2,941,617	1,503,873	381,572	13,001,058	1,477,125	10,068,325	1,455,608	10,112,700	2,552,850	6,725,640	834,211
令和2年 4月	8,121,123	2,263,654	4,639,566	1,217,902	4,846,633	1,328,983	2,579,739	937,911	1,313,358	851,612	353,876	107,870	3,533,275	477,372	2,225,863	830,040	3,274,490	934,670	2,059,828	279,991
5月	6,878,591	1,967,462	4,271,408	639,721	4,148,778	1,154,621	2,599,529	394,628	1,303,963	804,381	384,833	114,749	2,844,815	350,240	2,214,696	279,879	2,729,814	812,841	1,671,879	245,093
6月	8,654,534	2,724,950	5,073,672	855,912	5,703,574	1,842,649	3,321,501	539,424	2,104,072	1,237,174	693,888	173,011	3,599,502	605,476	2,627,614	366,413	2,950,960	882,301	1,752,170	316,488
7月	8,639,469	2,988,633	4,896,345	754,491	5,731,746	2,125,084	3,122,995	483,667	2,242,129	1,596,856	485,134	160,139	3,489,618	528,227	2,637,862	323,529	2,907,723	863,549	1,773,350	270,823
8月	7,960,629	2,302,911	4,752,886	904,832	5,234,381	1,563,244	3,038,153	632,984	1,714,636	1,110,801	388,540	215,294	3,519,745	452,443	2,649,612	417,690	2,726,248	739,666	1,714,733	271,848
9月	10,288,273	3,200,886	6,070,808	1,016,580	6,901,183	2,258,785	4,001,796	640,602	2,519,661	1,724,064	582,379	213,218	4,381,522	534,721	3,419,417	427,384	3,387,090	942,101	2,069,011	375,978
10月	8,571,451	2,602,594	5,000,263	968,595	5,380,386	1,668,323	3,124,522	587,541	1,887,450	1,198,271	530,884	158,295	3,492,936	470,952	2,593,638	429,246	3,191,066	934,271	1,875,741	381,054
11月	8,095,481	2,360,872	4,882,433	852,176	5,198,811	1,506,616	3,223,640	468,555	1,490,629	1,005,621	347,694	137,314	3,708,182	500,995	2,875,946	331,241	2,896,670	854,256	1,658,793	383,621
12月	8,929,600	2,313,383	5,696,022	920,194	5,827,397	1,531,992	3,792,703	502,702	1,630,139	979,932	523,683	126,524	4,197,258	552,059	3,269,021	376,178	3,102,203	781,391	1,903,319	417,493
令和3年 1月	6,686,982	2,052,227	3,998,925	635,829	4,269,217	1,428,135	2,455,710	385,371	1,373,836	975,661	321,708	76,468	2,895,380	452,475	2,134,003	308,903	2,417,765	624,092	1,543,215	250,458
2月	7,436,120	2,148,388	4,467,949	819,783	4,811,915	1,485,357	2,910,221	416,337	1,448,615	1,023,243	302,978	122,395	3,363,300	462,115	2,607,243	293,942	2,624,205	663,030	1,557,727	403,447
3月	13,858,165	4,776,500	8,000,442	1,081,223	10,186,642	3,829,193	6,688,966	668,482	3,618,003	2,842,340	605,918	169,745	6,568,638	986,853	5,083,048	498,737	3,671,523	947,306	2,311,477	412,740
令和3年 4月	8,651,115	2,905,421	4,991,972	753,722	5,032,506	1,640,996	2,939,548	451,963	1,404,238	1,056,943	230,536	116,760	3,628,268	584,053	2,709,012	335,203	3,618,608	1,264,426	2,052,424	301,759
5月	8,001,692	2,265,219	4,968,544	767,929	5,004,975	1,353,048	3,170,206	481,721	1,513,294	908,289	455,426	149,578	3,491,681	444,759	2,714,780	332,143	2,996,718	912,171	1,798,336	286,209
6月	9,603,036	2,890,606	5,805,256	907,174	6,546,942	1,916,364	3,983,045	647,532	2,235,271	1,367,467	694,551	173,254	4,311,670	548,898	3,288,494	474,279	3,056,095	974,242	1,822,211	259,641
7月	8,997,082	2,304,934	5,861,698	830,451	6,005,336	1,554,506	3,807,246	643,583	1,954,859	1,119,656	599,423	235,779	4,050,477	434,850	3,207,823	407,804	2,991,747	750,428	2,054,452	186,868
8月	7,663,549	2,105,006	4,756,191	802,351	5,060,207	1,384,055	3,125,252	550,900	1,633,588	994,359	453,625	185,604	3,426,618	389,696	2,671,627	365,296	2,603,342	720,951	1,630,940	251,451
9月	10,421,083	2,754,992	6,642,663	1,023,429	7,336,765	1,943,786	4,618,507	774,471	2,081,317	1,359,333	538,681	183,303	5,255,448	584,453	4,079,826	591,169	3,084,319	811,206	2,024,155	248,958
10月	8,293,259	2,517,138	5,014,013	762,109	5,199,539	1,625,628	3,065,312	508,598	1,763,262	1,202,180	396,304	164,778	3,436,276	423,449	2,669,008	343,820	3,093,720	891,509	1,948,701	253,511
11月	7,839,204	2,172,704	4,996,306	670,195	4,909,374	1,330,596	3,114,589	464,189	1,293,094	832,521	367,378	93,195	3,616,281	498,075	2,747,211	370,994	2,929,830	842,106	1,881,717	206,005
12月	9,141,873	2,103,519	6,090,568	947,786	5,826,858	1,328,078	3,851,896	646,885	1,385,475	823,948	424,381	137,147	4,441,383	504,130	3,427,515	509,738	3,315,015	775,441	2,238,673	300,901
令和4年 1月	6,741,240	1,709,772	4,418,363	613,104	4,246,557	1,033,624	2,788,476	424,457	1,067,104	713,609	253,590	99,905	3,179,452	320,015	2,534,886	324,552	2,494,683	676,148	1,629,887	188,647
2月	7,869,026	1,975,450	5,217,039	676,538	5,123,602	1,339,319	3,284,418	499,866	1,261,274	901,692	254,349	105,233	3,862,329	437,627	3,030,069	394,633	2,745,424	636,131	1,932,621	176,672
3月	13,771,851	4,689,388	7,894,315	1,188,148	10,135,770	3,744,900	5,577,621	813,250	3,513,974	2,699,850	640,907	173,217	6,621,796	1,045,020	4,936,714	640,032	3,636,080	944,488	2,316,694	

I. 受注高の対前年同月比

1-1. 工事種類別受注高前年同月比時系列表

(単位：%)

	受注高合計												元請受注高												下請受注高											
	土木工事			建築工事・ 建築設備 工事			機械装置等 工事			公共機関からの受注工事			民間等からの受注工事			土木工事			建築工事・ 建築設備 工事			機械装置等 工事														
R2年度	-	-	-	-	-	-	-	-	-	-	-	-	-	-	-	-	-	-	-	-	-	-	-	-												
R3年度	2.8	▲ 4.1	7.9	▲ 6.8	3.2	▲ 7.0	8.7	3.7	▲ 6.8	▲ 8.9	▲ 3.8	2.4	8.2	▲ 2.5	10.7	4.2	1.9	2.2	6.6	▲ 24.3																
R3. 4~R3. 12	3.2	▲ 3.1	8.5	▲ 8.2	4.0	▲ 6.0	10.0	▲ 0.4	▲ 5.8	▲ 8.0	▲ 3.0	2.3	8.8	▲ 1.3	12.2	▲ 1.4	1.9	2.5	5.9	▲ 22.0																
R4. 4~R4. 12	9.1	0.7	11.7	16.5	9.4	2.2	11.9	13.9	1.6	2.3	5.3	▲ 14.1	12.8	2.0	12.9	24.6	8.4	▲ 1.0	11.2	22.6																
R2年	-	-	-	-	-	-	-	-	-	-	-	-	-	-	-	-	-	-	-	-	-	-	-													
R3年	2.0	▲ 1.6	5.3	▲ 6.9	2.6	▲ 2.2	6.2	▲ 3.7	▲ 2.5	▲ 0.9	▲ 7.0	▲ 0.8	5.0	▲ 5.2	8.5	▲ 4.8	0.8	▲ 0.3	3.7	▲ 12.6																
R4年	7.1	▲ 1.4	10.4	11.8	7.2	▲ 1.5	10.2	14.8	▲ 1.7	▲ 2.1	2.6	▲ 10.7	11.1	▲ 0.2	11.3	24.4	6.8	▲ 1.2	10.6	5.7																
R3. 1~R3. 12	2.0	▲ 1.6	5.3	▲ 6.9	2.6	▲ 2.2	6.2	▲ 3.7	▲ 2.5	▲ 0.9	▲ 7.0	▲ 0.8	5.0	▲ 5.2	8.5	▲ 4.8	0.8	▲ 0.3	3.7	▲ 12.6																
R4. 1~R4. 12	7.1	▲ 1.4	10.4	11.8	7.2	▲ 1.5	10.2	14.8	▲ 1.7	▲ 2.1	2.6	▲ 10.7	11.1	▲ 0.2	11.3	24.4	6.8	▲ 1.2	10.6	5.7																
R3. 10-12	▲ 1.3	▲ 6.6	3.4	▲ 13.2	▲ 2.9	▲ 9.0	▲ 1.1	3.9	▲ 11.3	▲ 10.2	▲ 15.3	▲ 6.4	0.8	▲ 6.4	1.2	7.7	1.6	▲ 2.4	11.6	▲ 35.7																
R4. 1-3	1.4	▲ 6.7	6.5	▲ 2.3	1.2	▲ 9.3	5.4	18.2	▲ 9.3	▲ 10.9	▲ 6.6	2.6	6.5	▲ 5.2	6.9	23.4	1.9	1.0	8.6	▲ 30.6																
R4. 4-6	5.9	▲ 10.2	13.6	9.8	10.8	▲ 8.6	19.3	16.0	▲ 9.0	▲ 12.0	▲ 2.6	▲ 6.3	19.6	▲ 1.4	22.8	24.6	▲ 2.4	▲ 12.8	3.3	▲ 1.7																
R4. 7-9	10.7	11.2	8.1	26.5	6.1	12.1	2.5	12.5	5.5	15.4	▲ 3.7	▲ 26.6	6.3	4.0	3.5	29.9	20.6	9.3	19.5	66.7																
R4. 10-12	10.6	2.6	13.6	12.2	11.9	3.1	15.4	13.4	8.7	2.9	26.6	▲ 3.4	13.1	3.6	13.8	18.9	8.3	1.7	10.6	9.7																
令和2年 4月	-	-	-	-	-	-	-	-	-	-	-	-	-	-	-	-	-	-	-	-	-	-	-													
5月	-	-	-	-	-	-	-	-	-	-	-	-	-	-	-	-	-	-	-	-	-	-	-													
6月	-	-	-	-	-	-	-	-	-	-	-	-	-	-	-	-	-	-	-	-	-	-	-													
7月	-	-	-	-	-	-	-	-	-	-	-	-	-	-	-	-	-	-	-	-	-	-	-													
8月	-	-	-	-	-	-	-	-	-	-	-	-	-	-	-	-	-	-	-	-	-	-	-													
9月	-	-	-	-	-	-	-	-	-	-	-	-	-	-	-	-	-	-	-	-	-	-	-													
10月	-	-	-	-	-	-	-	-	-	-	-	-	-	-	-	-	-	-	-	-	-	-	-													
11月	-	-	-	-	-	-	-	-	-	-	-	-	-	-	-	-	-	-	-	-	-	-	-													
12月	-	-	-	-	-	-	-	-	-	-	-	-	-	-	-	-	-	-	-	-	-	-	-													
令和3年 1月	▲ 0.8	2.5	▲ 3.0	2.7	1.7	14.3	▲ 5.0	6.1	19.5	22.0	10.3	32.9	▲ 5.0	0.7	▲ 6.9	1.0	▲ 5.0	▲ 17.0	0.4	▲ 2.1																
2月	▲ 7.9	▲ 3.8	▲ 11.6	3.9	▲ 9.0	0.3	▲ 11.0	▲ 22.8	▲ 4.0	16.1	▲ 37.6	▲ 13.6	▲ 11.0	▲ 22.9	▲ 6.3	▲ 26.1	▲ 5.8	▲ 12.0	▲ 12.7	61.4																
3月	2.2	5.1	2.4	▲ 10.4	2.3	6.9	2.2	▲ 17.2	6.7	16.4	▲ 17.1	▲ 21.7	0.1	▲ 13.5	5.2	▲ 15.5	1.7	▲ 1.5	2.8	3.5																
令和3年 4月	6.5	28.4	7.6	▲ 38.1	3.8	23.5	13.9	▲ 51.8	6.9	24.1	▲ 34.9	8.2	2.7	22.3	21.7	▲ 59.6	10.5	35.3	▲ 0.4	7.8																
5月	16.3	15.1	16.3	20.0	20.6	17.2	22.0	22.1	16.1	12.9	18.3	30.4	22.7	27.0	22.6	18.7	9.8	12.2	7.6	16.8																
6月	11.0	6.1	14.4	6.0	14.8	4.0	19.9	20.0	6.2	10.5	0.1	0.1	19.8	▲ 9.3	25.2	29.4	3.6	10.4	4.0	▲ 18.0																
7月	4.1	▲ 22.9	19.7	10.1	4.8	▲ 26.8	21.9	33.1	▲ 12.8	▲ 29.9	23.6	47.2	16.1	▲ 17.7	21.6	26.0	2.9	▲ 13.1	15.9	▲ 31.0																
8月	▲ 3.7	▲ 8.6	0.1	▲ 11.3	▲ 3.3	▲ 11.5	2.9	▲ 13.0	▲ 4.7	▲ 10.5	16.8	▲ 13.8	▲ 2.6	▲ 13.9	0.8	▲ 12.5	▲ 4.5	▲ 2.5	▲ 4.9	▲ 7.5																
9月	1.3	▲ 13.9	9.4	0.7	6.3	▲ 13.9	15.4	20.9	▲ 17.4	▲ 21.2	▲ 7.5	▲ 14.0	19.9	9.3	19.3	38.3	▲ 8.9	▲ 13.9	▲ 2.2	▲ 33.8																
10月	▲ 3.2	▲ 3.3	0.3	▲ 21.3	▲ 3.4	▲ 2.6	▲ 1.9	▲ 13.4	▲ 6.6	0.3	▲ 25.4	4.1	▲ 1.6	▲ 9.9	2.9	▲ 19.9	▲ 3.1	▲ 4.6	3.9	▲ 33.5																
11月	▲ 3.2	▲ 8.0	2.3	▲ 21.4	▲ 5.6	▲ 11.7	▲ 3.4	▲ 0.9	▲ 13.3	▲ 17.2	5.7	▲ 32.1	▲ 2.5	▲ 0.6	▲ 4.5	12.0	1.1	▲ 1.4	13.4	▲ 46.3																
12月	2.4	▲ 9.1	6.9	3.0	▲ 0.0	▲ 13.3	1.6	28.7	▲ 15.0	▲ 15.9	▲ 19.0	8.4	5.8	▲ 8.7	4.8	35.5	6.9	▲ 0.8	17.6	▲ 27.9																
令和4年 1月	0.8	▲ 16.7	10.5	▲ 3.6	▲ 0.5	▲ 27.6	13.6	10.1	▲ 22.3	▲ 26.9	▲ 21.2	30.6	9.8	▲ 29.3	18.8	5.1	3.2	8.3	5.6	▲ 24.7																
2月	5.8	▲ 8.0	16.8	▲ 17.5	6.5	▲ 9.8	12.9	20.1	▲ 12.9	▲ 11.9	▲ 16.1	▲ 14.0	14.8	▲ 5.3	16.2	34.3	4.6	▲ 4.1	24.1	▲ 56.2																
3月	▲ 0.6	▲ 1.8	▲ 1.3	9.9	▲ 0.5	▲ 2.2	▲ 2.0	21.7	▲ 2.9	▲ 5.0	5.8	2.0	0.8	5.9	▲ 2.9	28.3	▲ 1.0	▲ 0.3	0.2	▲ 9.2																
令和4年 4月	3.4	▲ 17.7	13.9	15.6	15.2	▲ 5.2	24.6	26.8	6.4	3.4	21.9	3.2	18.6	▲ 20.8	25.1	35.0	▲ 12.9	▲ 33.9	▲ 1.8	▲ 1.2																
5月	2.6	▲ 5.7	5.3	8.7	2.3	▲ 19.0	9.0	17.9	▲ 26.6	▲ 31.5	▲ 17.7	▲ 23.9	14.8	6.6	13.5	36.8	3.0	14.1	▲ 1.1	▲ 6.7																
6月	11.0	▲ 6.3	20.3	5.9	13.8	▲ 4.1	23.5	7.0	▲ 6.7	▲ 10.9	▲ 0.8	2.4	24.4	12.9	28.6	8.7	4.9	▲ 10.6	13.5	3.2																
7月	▲ 3.0	5.8	▲ 7.3	3.2	▲ 5.8	3.8	▲ 8.4	▲ 14.2	▲ 10.8	2.2	▲ 19.9	▲ 49.7	▲ 3.4	8.0	▲ 6.2	6.3	2.7	9.8	▲ 5.4	63.3																
8月	27.8	20.1	25.3	62.7	23.9	25.5	14.3	73.7	10.2	25.1	▲ 7.1	▲ 27.4	30.4	26.6	18.0	125.1	35.5	9.8	46.4	38.4																
9月	10.0	9.0	9.4	17.1	3.6	9.2	3.4	▲ 8.8	17.3	19.1	17.3	3.8	▲ 1.8	▲ 14.0	1.6	▲ 12.8	25.3	8.5	23.1	97.8																
10月	17.8	▲ 7.0	28.0	32.3	15.7	▲ 10.2	25.8	37.8	2.5	▲ 11.2	54.4	▲ 21.5	22.4	▲ 7.4	21.6	66.2	21.2	▲ 1.1	31.4	21.4																
11月	7.6	4.2	7.7	17.5	8.3	3.3	9.1	18.1	8.7	7.8	10.2	11.0	8.2	▲ 4.3	8.9	19.9	6.3	5.7	5.5	16.2																
12月	6.6	12.5	6.7	▲ 7.7	11.4	19.4	12.1	▲ 9.1	16.4	18.6	14.9	8.5	9.9	20.7	11.8	▲ 13.8	▲ 2.0	0.8	▲ 2.6	▲ 4.7																
令和5年 1月																																				
2月																																				
3月																																				

注) 資料編における「I. 受注高」は、建設業者が受注した全ての工事の総受注高である。

I. 受注高

I-2. 業者所在地域別・業種別受注高

令和4年 12月分

(単位:百万円, %)

	合計	元請受注高						下請受注高			
		前年同月比		前年同月比		公共機関		民間等		前年同月比	
全国計	業種計	9,742,224	6.6	6,493,146	11.4	1,613,040	16.4	4,880,106	9.9	3,249,079	▲ 2.0
	総合工事業	6,100,511	15.5	4,948,866	12.6	1,235,468	11.7	3,713,399	12.9	1,151,644	29.6
	職別工事業	1,296,124	▲ 19.4	333,609	64.8	44,093	15.3	289,516	76.3	962,515	▲ 31.5
	設備工事業	2,345,589	4.2	1,210,670	▲ 1.6	333,479	38.3	877,191	▲ 11.3	1,134,919	11.1
北海道	業種計	229,806	▲ 30.2	155,625	17.9	32,884	▲ 22.7	122,742	37.3	74,181	▲ 62.4
	総合工事業	144,387	▲ 22.9	126,007	6.8	30,009	▲ 24.2	95,997	22.4	18,380	▲ 73.5
	職別工事業	40,514	▲ 61.2	1,948	▲ 59.3	3	▲ 97.7	1,945	▲ 58.3	38,566	▲ 61.3
	設備工事業	44,905	19.2	27,671	202.6	2,871	2.2	24,800	291.6	17,234	▲ 39.6
東北	業種計	381,930	▲ 2.8	206,203	13.3	86,743	22.4	119,460	7.5	175,727	▲ 16.7
	総合工事業	225,570	▲ 9.7	156,971	4.8	69,444	8.2	87,527	2.2	68,599	▲ 31.3
	職別工事業	78,134	32.4	12,725	108.7	1,695	5.1	11,031	146.0	65,409	23.6
	設備工事業	78,226	▲ 7.1	36,507	40.2	15,604	206.2	20,902	▲ 0.2	41,719	▲ 28.3
関東	業種計	4,922,258	2.0	3,409,406	10.2	695,860	17.2	2,713,546	8.6	1,512,853	▲ 12.7
	総合工事業	3,209,781	21.4	2,701,185	15.9	549,596	19.7	2,151,590	14.9	508,595	62.1
	職別工事業	563,544	▲ 43.7	121,770	25.6	15,169	46.8	106,601	23.0	441,774	▲ 51.1
	設備工事業	1,148,934	▲ 2.8	586,451	▲ 11.8	131,095	5.5	455,355	▲ 15.8	562,483	8.8
北陸	業種計	461,666	36.4	276,113	53.9	92,944	41.5	183,169	61.0	185,553	16.7
	総合工事業	287,311	50.1	220,578	63.1	72,713	39.9	147,865	77.6	66,732	18.8
	職別工事業	80,404	28.8	20,783	58.6	4,095	12.2	16,688	76.6	59,621	20.8
	設備工事業	93,952	11.0	34,752	11.7	16,136	60.0	18,616	▲ 11.4	59,200	10.6
中部	業種計	846,288	22.6	496,014	11.5	128,627	▲ 4.0	367,386	18.1	350,274	42.8
	総合工事業	457,844	4.4	302,120	▲ 14.4	104,937	▲ 11.9	197,183	▲ 15.7	155,724	81.6
	職別工事業	226,503	94.3	112,199	507.2	6,241	118.6	105,958	578.3	114,304	16.5
	設備工事業	161,941	20.0	81,695	11.0	17,449	46.1	64,245	4.2	80,246	30.8
近畿	業種計	1,743,925	16.1	1,248,882	16.1	304,714	42.6	944,168	9.5	495,042	16.3
	総合工事業	1,090,999	21.2	926,175	23.8	191,143	32.6	735,032	21.7	164,825	8.3
	職別工事業	110,356	▲ 7.3	24,816	▲ 24.1	11,001	▲ 10.8	13,815	▲ 32.2	85,539	▲ 0.9
	設備工事業	542,570	12.5	297,892	0.9	102,570	79.3	195,322	▲ 18.0	244,678	30.8
中国	業種計	336,227	2.9	218,581	▲ 5.8	63,446	▲ 19.3	155,135	1.2	117,646	24.2
	総合工事業	178,987	▲ 15.6	147,231	▲ 16.2	53,546	▲ 26.5	93,686	▲ 9.0	31,756	▲ 12.4
	職別工事業	48,633	37.2	7,702	▲ 3.9	1,301	523.3	6,401	▲ 18.0	40,931	49.3
	設備工事業	108,606	37.1	63,647	32.1	8,599	53.9	55,048	29.3	44,959	44.8
四国	業種計	135,149	▲ 3.6	68,721	▲ 22.5	30,528	▲ 12.8	38,193	▲ 28.9	66,429	29.0
	総合工事業	91,434	▲ 0.2	60,540	▲ 17.9	28,837	▲ 12.2	31,703	▲ 22.5	30,894	72.5
	職別工事業	23,354	63.0	631	▲ 77.0	467	38.0	164	▲ 93.2	22,723	96.1
	設備工事業	20,361	▲ 40.5	7,550	▲ 38.1	1,224	▲ 31.9	6,326	▲ 39.2	12,811	▲ 41.8
九州・沖縄	業種計	684,974	15.0	413,601	3.8	177,293	17.1	236,307	▲ 4.4	271,374	37.9
	総合工事業	414,197	12.9	308,059	▲ 0.6	135,243	10.5	172,816	▲ 7.8	106,138	86.0
	職別工事業	124,683	29.0	31,035	58.6	4,121	▲ 39.2	26,914	110.4	93,648	21.4
	設備工事業	146,094	10.8	74,506	7.5	37,929	70.2	36,577	▲ 22.2	71,588	14.3

注) 地域別区分

- 東北 : 青森県, 岩手県, 宮城県, 秋田県, 山形県, 福島県
- 関東 : 茨城県, 栃木県, 群馬県, 埼玉県, 千葉県, 東京都, 神奈川県, 山梨県, 長野県
- 北陸 : 新潟県, 富山県, 石川県, 福井県
- 中部 : 岐阜県, 静岡県, 愛知県, 三重県
- 近畿 : 滋賀県, 京都府, 大阪府, 兵庫県, 奈良県, 和歌山県
- 中国 : 鳥取県, 島根県, 岡山県, 広島県, 山口県
- 四国 : 徳島県, 香川県, 愛媛県, 高知県
- 九州・沖縄 : 福岡県, 佐賀県, 長崎県, 熊本県, 大分県, 宮崎県, 鹿児島県, 沖縄県

I. 受注高

I-3. 業者所在都道府県別受注高

令和4年12月分

(単位: 百万円, %)

	合計		元請受注高				下請受注高			
	前年同月比	前年同月比	公共機関		民間等		前年同月比	前年同月比		
			前年同月比	前年同月比	前年同月比	前年同月比				
T 全国計	9,742,224	6.6	6,493,146	11.4	1,613,040	16.4	4,880,106	9.9	3,249,079	▲ 2.0
1 北海道	229,806	▲ 30.2	155,625	17.9	32,884	▲ 22.7	122,742	37.3	74,181	▲ 62.4
2 青森	58,196	28.8	24,052	▲ 16.9	8,208	▲ 9.4	15,844	▲ 20.3	34,144	110.4
3 岩手	43,788	15.6	18,464	16.6	4,761	▲ 31.7	13,703	54.6	25,323	14.8
4 宮城	118,388	▲ 15.7	71,055	33.5	32,930	143.2	38,124	▲ 3.9	47,333	▲ 45.7
5 秋田	29,874	▲ 17.0	12,646	▲ 41.1	5,299	▲ 22.3	7,347	▲ 49.8	17,228	18.7
6 山形	45,254	▲ 10.4	25,272	▲ 1.2	8,168	▲ 51.5	17,103	95.4	19,982	▲ 19.7
7 福島	86,431	4.1	54,714	48.2	27,377	55.0	27,337	41.9	31,717	▲ 31.2
8 茨城	93,500	25.7	54,222	▲ 15.0	18,500	▲ 30.4	35,722	▲ 4.0	39,278	271.5
9 栃木	70,040	▲ 17.1	43,486	▲ 16.3	16,965	84.2	26,522	▲ 38.0	26,553	▲ 18.4
10 群馬	130,428	5.7	49,013	▲ 26.5	16,724	9.4	32,289	▲ 37.1	81,414	43.5
11 埼玉	283,863	▲ 63.9	148,371	12.3	47,033	92.2	101,338	▲ 5.9	135,493	▲ 79.3
12 千葉	150,581	11.0	75,512	77.2	37,383	116.6	38,129	50.5	75,069	▲ 19.4
13 東京	3,853,047	17.4	2,818,743	11.3	505,057	14.8	2,313,686	10.6	1,034,304	38.2
14 神奈川	218,061	5.3	137,169	12.4	18,465	▲ 29.5	118,704	23.8	80,892	▲ 4.9
15 新潟	234,163	55.3	154,416	68.4	44,567	53.1	109,848	75.5	79,747	34.9
16 富山	95,852	24.6	59,014	43.0	18,217	▲ 1.5	40,797	79.1	36,838	3.3
17 石川	87,648	28.6	39,368	34.3	19,652	117.4	19,716	▲ 2.7	48,280	24.3
18 福井	44,003	3.3	23,316	35.9	10,508	16.2	12,808	57.9	20,687	▲ 18.7
19 山梨	28,232	8.4	14,343	▲ 7.3	8,018	20.0	6,325	▲ 28.0	13,889	31.4
20 長野	94,507	▲ 12.8	68,546	3.9	27,715	▲ 1.3	40,831	7.9	25,961	▲ 38.8
21 岐阜	92,553	▲ 21.0	56,044	▲ 30.5	27,654	▲ 13.6	28,390	▲ 41.7	36,509	▲ 0.0
22 静岡	145,260	5.1	101,541	54.6	28,134	21.2	73,407	72.9	43,718	▲ 39.7
23 愛知	530,038	44.0	315,125	19.2	67,190	8.2	247,934	22.6	214,913	107.1
24 三重	78,437	17.5	23,304	▲ 32.2	5,648	▲ 66.1	17,655	▲ 0.3	55,133	70.2
25 滋賀	39,409	▲ 24.2	29,420	15.2	20,082	173.2	9,338	▲ 48.7	9,989	▲ 62.2
26 京都	89,217	2.2	54,544	31.2	29,264	79.2	25,281	0.1	34,672	▲ 24.2
27 大阪	1,307,924	20.8	969,138	15.2	131,158	8.8	837,980	16.2	338,786	40.5
28 兵庫	201,156	▲ 4.3	110,778	▲ 7.9	54,831	17.3	55,946	▲ 23.9	90,379	0.5
29 奈良	23,142	▲ 47.7	16,611	▲ 47.9	11,092	▲ 9.7	5,519	▲ 71.8	6,531	▲ 47.1
30 和歌山	83,078	229.0	68,392	347.4	58,287	460.5	10,105	106.7	14,686	47.5
31 鳥取	16,700	▲ 30.7	10,377	▲ 40.3	3,821	▲ 42.9	6,557	▲ 38.7	6,323	▲ 5.5
32 島根	35,721	14.7	22,981	19.2	12,418	40.6	10,563	1.1	12,739	7.3
33 岡山	123,150	45.2	81,222	29.8	27,257	110.8	53,965	8.7	41,928	88.6
34 広島	112,159	▲ 11.7	70,949	▲ 25.5	10,404	▲ 71.9	60,545	4.1	41,210	29.8
35 山口	48,497	▲ 18.7	33,052	▲ 11.9	9,547	▲ 27.5	23,505	▲ 3.4	15,445	▲ 30.3
36 徳島	23,597	44.2	17,580	68.8	6,746	▲ 6.5	10,834	239.1	6,017	1.0
37 香川	42,799	▲ 22.9	20,113	▲ 50.9	7,977	▲ 37.1	12,136	▲ 57.1	22,686	56.7
38 愛媛	50,955	11.7	19,130	▲ 12.8	7,979	129.8	11,152	▲ 39.6	31,825	34.3
39 高知	17,798	▲ 21.7	11,897	▲ 22.4	7,827	▲ 32.6	4,071	9.1	5,901	▲ 20.1
40 福岡	270,539	10.7	138,465	▲ 9.2	35,197	▲ 5.6	103,268	▲ 10.3	132,074	43.7
41 佐賀	35,775	13.3	23,990	2.4	9,518	16.1	14,472	▲ 5.0	11,785	45.0
42 長崎	62,274	▲ 7.6	38,241	▲ 10.7	15,597	▲ 23.5	22,644	1.0	24,033	▲ 2.3
43 熊本	120,219	105.5	81,630	85.1	47,457	102.9	34,174	65.1	38,589	167.8
44 大分	58,570	28.3	29,853	▲ 7.5	9,575	▲ 51.1	20,278	60.1	28,716	114.6
45 宮崎	35,363	▲ 19.7	24,387	▲ 26.0	9,157	▲ 41.2	15,230	▲ 12.4	10,976	▲ 0.8
46 鹿児島	54,352	▲ 2.4	40,419	17.5	26,753	99.2	13,666	▲ 34.8	13,933	▲ 34.5
47 沖縄	47,882	▲ 0.9	36,614	1.0	24,038	77.4	12,576	▲ 44.6	11,268	▲ 6.6

注) 受注高の少ない集計区分等の数値は、誤差が大きいので利用に当たっては注意してください。

I. 受注高

I-4. 資本金階層別・業種別受注高

令和4年12月分

(単位: 百万円, %)

	合計		元請受注高				下請受注高			
	前年同月比	前年同月比	公共機関		民間等		前年同月比	前年同月比		
			前年同月比	前年同月比	前年同月比	前年同月比				
T 合計	9,742,224	6.6	6,493,146	11.4	1,613,040	16.4	4,880,106	9.9	3,249,079	▲ 2.0
1 個人	26,905	11,790.0	11,690	5,066.0	1,062	-	10,628	4,596.7	15,215	-
2 ~1千万円未満	398,301	▲ 57.4	88,574	8.5	16,143	5.0	72,431	9.3	309,727	▲ 63.7
3 1千万~3億円未満	4,724,935	14.6	2,626,691	12.2	870,195	5.6	1,756,496	15.8	2,098,244	17.7
4 3~20億円未満	899,567	2.2	590,079	▲ 3.7	157,887	26.2	432,192	▲ 11.4	309,488	15.9
5 20億円以上	3,692,516	15.3	3,176,112	13.8	567,752	34.8	2,608,359	10.0	516,405	25.6
3億円以下の法人	5,230,091	1.1	2,798,333	11.2	894,253	5.2	1,904,081	14.3	2,431,758	▲ 8.5
総合工事業	2,989,570	14.7	2,030,129	9.0	725,296	4.2	1,304,833	11.9	959,441	28.9
職別工事業	1,070,427	▲ 24.2	281,014	76.3	29,809	10.9	251,205	89.6	789,413	▲ 37.0
設備工事業	1,170,094	1.2	487,190	▲ 1.4	139,148	9.5	348,042	▲ 5.1	682,904	3.1
3億円超の法人	4,485,228	13.1	3,683,123	11.2	717,725	34.0	2,965,398	6.8	802,106	22.2
総合工事業	3,084,233	15.3	2,907,072	14.8	509,110	24.1	2,397,962	13.0	177,161	22.9
職別工事業	225,499	14.9	52,571	22.0	14,284	25.9	38,286	20.7	172,929	12.9
設備工事業	1,175,496	7.3	723,480	▲ 1.7	194,330	70.6	529,150	▲ 15.0	452,016	25.9

注) 受注高の少ない集計区分等の数値は、誤差が大きいので利用に当たっては注意してください。

II. 公共機関からの受注工事(1件500万円以上の工事)

II-1. 発注機関別請負契約額時系列表

	合計		国の機関							
	前年比		国		独立行政法人		政府関連企業等		前年比	
			前年比		前年比		前年比			
R2年度	21,643,955	-	7,986,972	-	4,693,466	-	613,676	-	2,679,831	-
R3年度	20,098,941	▲ 7.1	7,064,791	▲ 11.5	3,796,841	▲ 19.1	486,691	▲ 20.7	2,781,259	3.8
R3. 4~R3.12	14,504,149	▲ 5.7	4,549,743	▲ 4.8	2,236,984	▲ 19.6	339,031	▲ 15.5	1,973,729	23.5
R4. 4~R4.12	14,892,454	2.7	4,353,038	▲ 4.3	2,436,503	8.9	381,719	12.6	1,534,816	▲ 22.2
R2年	21,113,547	-	7,141,077	-	4,149,716	-	688,049	-	2,303,312	-
R3年	20,774,811	▲ 1.6	7,755,083	8.6	4,147,738	▲ 0.0	551,590	▲ 19.8	3,055,755	32.7
R4年	20,487,246	▲ 1.4	6,868,086	▲ 11.4	3,996,360	▲ 3.6	529,380	▲ 4.0	2,342,346	▲ 23.3
R3. 1~R3.12	20,774,811	▲ 1.6	7,755,083	8.6	4,147,738	▲ 0.0	551,590	▲ 19.8	3,055,755	32.7
R4. 1~R4.12	20,487,246	▲ 1.4	6,868,086	▲ 11.4	3,996,360	▲ 3.6	529,380	▲ 4.0	2,342,346	▲ 23.3
R3.10~12	4,067,396	▲ 14.5	1,193,598	▲ 15.9	569,108	▲ 5.2	83,150	▲ 55.6	541,340	▲ 14.3
R4. 1~ 3	5,594,791	▲ 10.8	2,515,048	▲ 21.5	1,559,857	▲ 18.4	147,661	▲ 30.5	807,530	▲ 25.4
R4. 4~ 6	4,474,380	▲ 8.7	1,485,497	▲ 16.6	821,518	▲ 2.6	108,001	▲ 3.5	555,979	▲ 32.6
R4. 7~ 9	5,820,955	5.2	1,633,605	3.7	1,060,400	28.7	112,297	▲ 22.0	460,908	▲ 24.1
R4.10~12	4,597,120	13.0	1,233,936	3.4	554,586	▲ 2.6	161,421	94.1	517,929	▲ 4.3
令和2年 4月	1,220,733	-	482,662	-	274,185	-	31,328	-	177,149	-
5月	1,227,917	-	322,442	-	196,498	-	31,391	-	94,553	-
6月	2,005,881	-	606,842	-	378,883	-	32,466	-	195,494	-
7月	2,201,499	-	704,824	-	507,660	-	43,762	-	153,402	-
8月	1,608,620	-	465,963	-	275,108	-	41,106	-	149,749	-
9月	2,351,621	-	779,770	-	549,885	-	33,910	-	195,975	-
10月	1,832,360	-	533,887	-	242,090	-	63,562	-	228,236	-
11月	1,436,495	-	387,239	-	146,549	-	66,096	-	174,593	-
12月	1,488,167	-	498,004	-	211,855	-	57,496	-	228,654	-
令和3年 1月	1,370,278	27.6	771,970	89.4	393,205	85.4	38,362	▲ 36.5	340,404	152.1
2月	1,328,888	▲ 8.3	578,069	▲ 0.7	295,918	▲ 2.3	43,705	▲ 34.6	238,446	12.2
3月	3,571,496	11.0	1,855,301	35.5	1,221,631	43.4	130,492	▲ 18.3	503,177	40.6
令和3年 4月	1,351,526	10.7	609,091	26.2	279,077	1.8	50,882	62.4	279,133	57.6
5月	1,387,794	13.0	540,285	67.6	239,815	22.0	16,749	▲ 46.6	283,721	200.1
6月	2,162,331	7.8	631,640	4.1	324,777	▲ 14.3	44,269	36.4	262,595	34.3
7月	1,906,033	▲ 13.4	492,869	▲ 30.1	273,100	▲ 46.2	57,316	31.0	162,454	5.9
8月	1,608,718	0.0	450,544	▲ 3.3	219,706	▲ 20.1	35,757	▲ 13.0	195,080	30.3
9月	2,020,351	▲ 14.1	631,716	▲ 19.0	331,402	▲ 39.7	50,908	50.1	249,406	27.3
10月	1,544,720	▲ 15.7	423,005	▲ 20.8	228,775	▲ 5.5	27,380	▲ 56.9	166,851	▲ 26.9
11月	1,225,554	▲ 14.7	348,221	▲ 10.1	167,801	14.5	28,551	▲ 56.8	151,868	▲ 13.0
12月	1,297,122	▲ 12.8	422,372	▲ 15.2	172,531	▲ 18.6	27,219	▲ 52.7	222,622	▲ 2.6
令和4年 1月	981,069	▲ 28.4	416,068	▲ 46.1	201,900	▲ 48.7	23,489	▲ 38.8	190,679	▲ 44.0
2月	1,159,624	▲ 12.7	539,001	▲ 6.8	339,207	14.6	25,287	▲ 42.1	174,507	▲ 26.8
3月	3,454,098	▲ 3.3	1,559,979	▲ 15.9	1,018,751	▲ 16.6	98,884	▲ 24.2	442,344	▲ 12.1
令和4年 4月	1,356,163	0.3	655,001	7.5	397,952	42.6	27,855	▲ 45.3	229,194	▲ 17.9
5月	1,089,241	▲ 21.5	309,856	▲ 42.6	155,195	▲ 35.3	38,166	127.9	116,495	▲ 58.9
6月	2,028,976	▲ 6.2	520,640	▲ 17.6	268,371	▲ 17.4	41,980	▲ 5.2	210,290	▲ 19.9
7月	1,677,043	▲ 12.0	407,033	▲ 17.4	274,780	0.6	28,046	▲ 51.1	104,206	▲ 35.9
8月	1,716,706	6.7	428,937	▲ 4.8	275,252	25.3	30,165	▲ 15.6	123,520	▲ 36.7
9月	2,427,205	20.1	797,635	26.3	510,367	54.0	54,086	6.2	233,182	▲ 6.5
10月	1,740,580	12.7	450,123	6.4	219,492	▲ 4.1	62,717	129.1	167,914	0.6
11月	1,307,684	6.7	374,693	7.6	166,503	▲ 0.8	60,712	112.6	147,479	▲ 2.9
12月	1,548,855	19.4	409,120	▲ 3.1	168,591	▲ 2.3	37,992	39.6	202,537	▲ 9.0
令和5年 1月										
2月										
3月										

注) 平成15年度から平成20年度までは「国の機関」のうちの国以外の機関における分類変更に伴い、各機関の前年同月比が計算できないため、「独立行政法人」及び「政府関連企業等」の合計値を「(再掲)国以外の機関」として計上し、再掲していたが、各機関のデータが蓄積されたので、平成21年4月より再掲を行わないこととした。

(単位：百万円、%)

地方の機関	都道府県		市区町村		地方公営企業		その他			
	前年比		前年比		前年比		前年比			
13,656,983	-	5,725,923	-	6,068,847	-	1,297,697	-	564,516	-	R2年度
13,034,149	▲ 4.6	5,521,496	▲ 3.6	5,596,687	▲ 7.8	1,340,721	3.3	575,246	1.9	R3年度
9,954,406	▲ 6.0	3,879,179	▲ 7.5	4,611,948	▲ 7.7	1,023,042	7.5	440,237	▲ 2.2	R3. 4~R3. 12
10,539,416	5.9	4,209,571	8.5	4,958,940	7.5	944,620	▲ 7.7	426,285	▲ 3.2	R4. 4~R4. 12
13,972,470	-	5,773,187	-	6,223,262	-	1,424,440	-	551,581	-	R2年
13,019,728	▲ 6.8	5,411,773	▲ 6.3	5,683,823	▲ 8.7	1,369,305	▲ 3.9	554,827	0.6	R3年
13,619,159	4.6	5,851,888	8.1	5,943,679	4.6	1,262,298	▲ 7.8	561,295	1.2	R4年
13,019,728	▲ 6.8	5,411,773	▲ 6.3	5,683,823	▲ 8.7	1,369,305	▲ 3.9	554,827	0.6	R3. 1~R3. 12
13,619,159	4.6	5,851,888	8.1	5,943,679	4.6	1,262,298	▲ 7.8	561,295	1.2	R4. 1~R4. 12
2,873,798	▲ 13.9	1,269,282	▲ 11.5	1,190,903	▲ 19.8	283,192	▲ 9.9	130,420	24.4	R3. 10~12
3,079,743	0.5	1,642,317	7.2	984,739	▲ 8.1	317,679	▲ 8.3	135,009	17.8	R4. 1~3
2,988,882	▲ 4.2	883,002	▲ 14.5	1,560,008	▲ 4.6	351,672	15.3	194,201	30.4	R4. 4~6
4,187,350	5.7	1,733,035	9.9	1,988,199	11.3	339,195	▲ 22.0	126,921	▲ 21.1	R4. 7~9
3,363,183	17.0	1,593,534	25.5	1,410,733	18.5	253,753	▲ 10.4	105,163	▲ 19.4	R4. 10~12
738,072	-	279,749	-	354,227	-	78,722	-	25,374	-	令和2年 4月
905,475	-	270,712	-	513,997	-	70,992	-	49,774	-	5月
1,399,038	-	396,549	-	797,171	-	139,086	-	66,232	-	6月
1,496,676	-	679,288	-	648,790	-	111,929	-	56,669	-	7月
1,142,658	-	415,391	-	517,710	-	118,602	-	90,955	-	8月
1,571,851	-	718,197	-	679,656	-	117,897	-	56,102	-	9月
1,298,472	-	533,494	-	557,095	-	145,283	-	62,601	-	10月
1,049,256	-	507,636	-	437,513	-	76,835	-	27,272	-	11月
990,163	-	392,313	-	490,814	-	92,089	-	14,947	-	12月
598,308	▲ 10.2	287,160	▲ 8.3	213,833	▲ 2.0	87,043	▲ 9.0	10,272	▲ 74.0	令和3年 1月
750,819	▲ 13.4	301,723	▲ 11.8	293,532	▲ 1.7	94,581	▲ 53.8	60,983	174.9	2月
1,716,196	▲ 7.1	943,711	2.0	564,510	▲ 20.4	164,639	▲ 4.6	43,335	8.6	3月
742,435	0.6	325,586	16.4	288,276	▲ 18.6	93,534	18.8	35,039	38.1	令和3年 4月
847,509	▲ 6.4	278,318	2.8	451,216	▲ 12.2	50,978	▲ 28.2	66,997	34.6	5月
1,530,691	9.4	428,484	8.1	894,907	12.3	160,425	15.3	46,875	▲ 29.2	6月
1,413,164	▲ 5.6	488,305	▲ 28.1	734,103	13.1	133,590	19.4	57,166	0.9	7月
1,158,174	1.4	467,984	12.7	467,852	▲ 9.6	157,192	32.5	65,146	▲ 28.4	8月
1,388,636	▲ 11.7	621,220	▲ 13.5	584,691	▲ 14.0	144,131	22.3	38,594	▲ 31.2	9月
1,121,715	▲ 13.6	537,236	0.7	447,323	▲ 19.7	110,314	▲ 24.1	26,842	▲ 57.1	10月
877,333	▲ 16.4	351,384	▲ 30.8	373,841	▲ 14.6	94,081	22.4	58,027	112.8	11月
874,750	▲ 11.7	380,662	▲ 3.0	369,739	▲ 24.7	78,798	▲ 14.4	45,551	204.7	12月
565,002	▲ 5.6	298,044	3.8	185,241	▲ 13.4	67,668	▲ 22.3	14,048	36.8	令和4年 1月
620,623	▲ 17.3	295,413	▲ 2.1	210,522	▲ 28.3	59,194	▲ 37.4	55,494	▲ 9.0	2月
1,894,119	10.4	1,048,859	11.1	588,976	4.3	190,817	15.9	65,467	51.1	3月
701,162	▲ 5.6	304,259	▲ 6.6	233,342	▲ 19.1	129,498	38.5	34,062	▲ 2.8	令和4年 4月
779,384	▲ 8.0	181,116	▲ 34.9	448,351	▲ 0.6	61,909	21.4	88,009	31.4	5月
1,508,336	▲ 1.5	397,627	▲ 7.2	878,315	▲ 1.9	160,265	▲ 0.1	72,130	53.9	6月
1,270,010	▲ 10.1	476,182	▲ 2.5	654,316	▲ 10.9	115,675	▲ 13.4	23,838	▲ 58.3	7月
1,287,769	11.2	567,117	21.2	574,414	22.8	93,061	▲ 40.8	53,177	▲ 18.4	8月
1,629,571	17.4	689,736	11.0	759,469	29.9	130,460	▲ 9.5	49,906	29.3	9月
1,290,457	15.0	656,365	22.2	502,775	12.4	99,221	▲ 10.1	32,096	19.6	10月
932,991	6.3	477,338	35.8	341,225	▲ 8.7	77,396	▲ 17.7	37,032	▲ 36.2	11月
1,139,735	30.3	459,832	20.8	566,733	53.3	77,136	▲ 2.1	36,035	▲ 20.9	12月
										令和5年 1月
										2月
										3月

II. 公共機関からの受注工事(1件500万円以上の工事)

II-2. 1)発注機関別・目的別工事分類別請負契約額

令和4年 12月分

(単位：百万円，%)

	合 計		国の機関				地方の機関				
		前年 同月比		国	独立 行政法人	政府関連 企業等		都道府県	市区町村	地方 公営企業	その他
T 合計	1,548,855	19.4	409,120	168,591	37,992	202,537	1,139,735	459,832	566,733	77,136	36,035
1 治山・治水	133,400	▲ 7.0	20,901	20,971		-70	112,499	97,548	13,754	76	1,122
2 農林水産	38,891	▲ 16.3	7,296	7,238		58	31,594	24,875	5,844		876
3 道路	511,377	14.6	230,454	56,606	320	173,527	280,923	161,928	106,968	3,094	8,933
4 港湾・空港	38,295	29.0	21,558	18,920		2,637	16,738	13,533	2,221		983
5 下水道	116,719	23.0	9,008		133	8,875	107,711	9,450	76,514	20,314	1,434
6 公園	88,626	94.2	2,794	248		2,546	85,832	61,009	20,607	4,216	
7 教育・病院	212,570	1.6	18,694	7,548	1,894	9,253	193,875	39,818	146,394	7,409	254
8 住宅・宿舍	58,545	3.4	11,954	4,050	7,890	13	46,591	14,378	19,424		12,790
9 庁舎	76,198	31.4	15,277	14,950	181	146	60,921	10,615	50,267	39	
10 再開発	498	▲ 1,041.5	0				498	92	295		112
11 土地造成	16,118	120.3	4,911		4,911		11,207	2,468	6,533	1,120	1,086
12 鉄道・軌道	27,633	19.7	20,544		19,573	971	7,090	4,330		2,760	
13 郵便	1,372	▲ 90.1	1,372			1,372	0				
14 電気・ガス	1,779	▲ 46.0	0				1,779			1,779	
15 上・工業水道	71,104	46.2	250		250		70,854	6,359	28,800	35,507	188
16 廃棄物処理	86,036	91.2	1,399			1,399	84,637	855	78,626	10	5,146
17 その他	69,694	168.4	42,708	38,059	2,840	1,809	26,986	12,574	10,487	812	3,112
災害復旧（再掲）	56,530	▲ 24.1	7,479	6,343	433	703	49,051	29,655	18,182	850	363
維持補修（再掲）	214,575	52.7	67,797	21,407	5,437	40,953	146,777	61,862	56,201	15,268	13,447

II. 公共機関からの受注工事(1件500万円以上の工事)

II-2. 2)発注機関別・目的別工事分類別請負契約額(寄与度)

令和4年 12月分

	合 計	国の機関			地方の機関					
		国	独立 行政法人	政府関連 企業等	都道府県	市区町村	地方 公営企業	その他		
T 合計	19.4	▲ 1.0	▲ 0.3	0.8	▲ 1.5	20.4	6.1	15.2	▲ 0.1	▲ 0.7
1 治山・治水	▲ 0.8	▲ 2.2	▲ 2.1	▲ 0.0	▲ 0.0	1.4	1.2	0.1	0.0	0.1
2 農林水産	▲ 0.6	▲ 0.9	▲ 0.9	▲ 0.0	▲ 0.0	0.3	0.6	▲ 0.3		▲ 0.0
3 道路	5.0	1.4	▲ 0.4	0.0	1.7	3.6	0.0	3.0	0.1	0.5
4 港湾・空港	0.7	0.5	0.4		0.1	0.1	0.4	▲ 0.0	▲ 0.0	▲ 0.2
5 下水道	1.7	▲ 0.5		0.0	▲ 0.5	2.1	▲ 0.4	3.3	▲ 0.8	0.0
6 公園	3.3	▲ 0.5	▲ 0.2	▲ 0.2	▲ 0.1	3.9	4.1	▲ 0.4	0.1	0.0
7 教育・病院	0.3	▲ 1.3	0.5	▲ 0.2	▲ 1.7	1.6	▲ 1.1	2.6	0.2	▲ 0.0
8 住宅・宿舍	0.1	0.5	0.2	0.3	▲ 0.0	▲ 0.4	▲ 0.4	▲ 0.9	▲ 0.0	0.9
9 庁舎	1.4	0.3	0.4	▲ 0.0	▲ 0.1	1.1	0.4	1.0	▲ 0.2	▲ 0.0
10 再開発	0.0	0.0		0.0		0.0	0.0	0.0		0.0
11 土地造成	0.7	0.4		0.4		0.3	0.1	0.2	▲ 0.0	0.1
12 鉄道・軌道	0.4	0.3		0.4	▲ 0.1	0.0	0.2		▲ 0.1	▲ 0.0
13 郵便	▲ 1.0	▲ 1.0			▲ 1.0					
14 電気・ガス	▲ 0.1	▲ 0.0			▲ 0.0	▲ 0.1			▲ 0.1	
15 上・工業水道	1.7	0.0		0.0		1.7	0.3	1.0	0.7	▲ 0.3
16 廃棄物処理	3.2	0.1			0.1	3.1	0.1	4.9	0.0	▲ 1.9
17 その他	3.4	1.8	1.7	0.1	▲ 0.0	1.5	0.7	0.6	0.1	0.2
災害復旧(再掲)	▲ 1.4	▲ 0.1	▲ 0.1	0.0	0.0	▲ 1.3	▲ 1.7	0.4	▲ 0.0	0.0
維持補修(再掲)	5.7	2.1	0.7	0.2	1.3	3.6	1.1	1.6	0.6	0.2

Ⅱ.公共機関からの受注工事(1件500万以上の工事)

Ⅱ-3.工事種類別請負契約額

令和4年 12月分

(単位:百万円, %)

	請負契約額		
		前年同月比	寄与度
合計	1,548,855	19.4	19.4
建築・建築設備合計	407,715	10.8	3.1
1. 住宅・同設備工事	57,436	▲ 4.1	▲ 0.2
2. 非住宅・同設備工事	350,279	13.7	3.3
土木工事計	961,341	22.2	13.5
3. 橋梁・高架構造物工事	190,116	44.6	4.5
4. トンネル工事	65,582	▲ 15.7	▲ 0.9
5. ダム・えん堤工事	30,953	▲ 36.5	▲ 1.4
6. 管渠工事	75,458	19.5	0.9
7. 電線路工事	27,792	184.9	1.4
8. 舗装工事	112,610	62.4	3.3
9. しゅんせつ・埋立工事	7,901	▲ 42.2	▲ 0.4
10. 土工事(9.を除く)	125,655	71.5	4.0
11. その他の土木工事	325,274	8.7	2.0
12. 機械装置等工事	179,799	26.0	2.9

II. 公共機関からの受注工事(1件500万円以上の工事)

II-4. 発注機関別・施工都道府県別請負契約額

令和4年 12月分

(単位:百万円,%)

	合計		国の機関				地方の機関				
		前年 同月比		国	独立 行政法人	政府関連 企業等	都道府県	市区町村	地方 公営企業	その他	
T.全国計	1,548,855	19.4	409,120	168,591	37,992	202,537	1,139,735	459,832	566,733	77,136	36,035
1.北海道	51,877	17.6	21,391	5,118	10,428	5,844	30,486	17,121	6,531	6,834	
2.青森	20,224	163.2	5,228	4,472	15	741	14,996	8,846	5,998		152
3.岩手	29,005	241.1	18,850	707		18,143	10,155	4,742	4,242	984	187
4.宮城	44,332	122.5	11,781	7,872	895	3,014	32,551	15,463	15,921	882	285
5.秋田	6,599	▲ 74.9	1,382	1,374		8	5,218	1,293	3,480	444	
6.山形	10,896	▲ 12.9	2,752	2,752			8,145	3,593	2,591	420	1,542
7.福島	52,812	57.6	11,509	4,454	656	6,399	41,303	14,784	25,559	761	200
8.茨城	27,720	▲ 34.7	8,023	3,207	52	4,765	19,697	5,339	14,139	202	17
9.栃木	15,901	60.4	1,438	378	148	912	14,463	9,823	4,273	368	
10.群馬	9,390	▲ 13.3	1,874	1,449		425	7,516	3,712	3,363	367	74
11.埼玉	70,655	195.0	24,380	1,797	2,592	19,991	46,275	7,523	37,467	1,252	33
12.千葉	54,491	104.5	9,833	5,312	131	4,390	44,658	18,841	20,097	5,684	37
13.東京	116,407	4.1	26,499	13,790	4,906	7,803	89,908	39,401	18,005	18,695	13,807
14.神奈川	46,686	▲ 32.0	20,577	6,802	1,612	12,163	26,109	7,639	15,121	3,330	20
15.新潟	32,145	▲ 6.1	9,066	8,319		747	23,079	11,713	11,125	215	26
16.富山	19,762	95.7	12,295	1,467		10,828	7,467	5,391	1,970	107	
17.石川	33,289	257.0	16,851	1,244	544	15,063	16,438	9,871	6,411	67	89
18.福井	18,666	▲ 0.1	11,143	4,663	6,480		7,524	2,417	3,498	57	1,552
19.山梨	13,824	104.8	5,591	134		5,457	8,234	5,160	3,019	54	
20.長野	28,951	▲ 14.1	5,847	1,638	908	3,301	23,104	11,490	11,420	195	
21.岐阜	29,540	▲ 33.8	8,179	4,009	186	3,984	21,361	14,978	4,633	975	775
22.静岡	26,223	▲ 5.8	4,608	3,101	12	1,495	21,615	8,711	11,978	721	205
23.愛知	67,835	▲ 4.5	7,626	5,400	-62	2,287	60,209	16,329	25,664	9,375	8,841
24.三重	9,254	▲ 52.9	1,296	196	16	1,084	7,959	2,514	3,836	2,068	-459
25.滋賀	24,048	147.1	7,587	3,624		3,963	16,461	3,553	12,591	79	239
26.京都	29,818	▲ 34.1	11,645	2,082	585	8,978	18,172	11,742	5,757	374	298
27.大阪	67,257	▲ 17.2	17,368	1,191	3,925	12,253	49,889	15,963	27,473	6,116	337
28.兵庫	62,739	25.1	3,657	2,125	114	1,418	59,082	11,910	41,795	5,277	100
29.奈良	28,219	688.1	12,832	4,583		8,249	15,386	1,199	14,134	33	20
30.和歌山	62,404	95.6	1,235	1,064		171	61,169	59,932	512	726	
31.鳥取	14,113	12.1	11,605	680		10,924	2,508	1,565	610	333	
32.島根	18,818	26.3	1,978	1,941		37	16,840	5,416	10,618	756	50
33.岡山	20,245	76.7	4,568	3,116		1,452	15,676	2,247	13,186	199	44
34.広島	76,045	62.6	9,011	2,918	364	5,729	67,035	4,401	61,990	470	174
35.山口	15,345	▲ 20.2	1,230	-53	32	1,251	14,116	4,161	9,637	318	
36.徳島	11,060	▲ 9.5	3,736	3,457		279	7,323	4,306	2,259	758	
37.香川	3,869	▲ 50.2	183	140		43	3,686	783	1,232	696	975
38.愛媛	8,696	18.9	2,330	1,489		841	6,366	3,869	2,434	64	
39.高知	13,127	0.7	6,653	956		5,696	6,474	3,472	2,017	985	
40.福岡	46,631	▲ 25.9	10,485	2,515	994	6,976	36,147	5,368	21,498	3,341	5,940
41.佐賀	10,179	22.4	831	353	272	205	9,348	2,872	5,233	1,100	143
42.長崎	19,380	▲ 14.7	4,751	2,511	594	1,646	14,630	6,648	7,982		
43.熊本	48,824	28.6	4,642	3,180		1,462	44,182	28,236	15,761	142	43
44.大分	9,635	▲ 56.9	923	811		112	8,712	7,261	861	590	
45.宮崎	10,719	▲ 42.3	1,848	1,498		349	8,871	6,768	1,591	513	
46.鹿児島	67,738	317.1	30,081	26,830	1,592	1,659	37,657	16,749	20,908		
47.沖縄	43,460	137.3	11,926	11,926			31,534	4,716	26,320	211	286

注) 受注高の少ない集計区分等の数値は、誤差が大きいため利用に当たっては注意してください。

II-5. 発注機関別・施工地域別請負契約額

令和4年 12月分

(単位:百万円,%)

	合計		国の機関				地方の機関				
		前年 同月比		国	独立 行政法人	政府関連 企業等	都道府県	市区町村	地方 公営企業	その他	
T.全国計	1,548,855	19.4	409,120	168,591	37,992	202,537	1,139,735	459,832	566,733	77,136	36,035
1.北海道	51,877	17.6	21,391	5,118	10,428	5,844	30,486	17,121	6,531	6,834	
2.東北	163,868	51.2	51,501	21,630	1,566	28,304	112,367	48,721	57,790	3,491	2,365
3.関東	384,027	14.8	104,061	34,506	10,350	59,206	279,965	108,929	126,902	30,145	13,989
4.北陸	103,863	43.6	49,354	15,692	7,024	26,639	54,508	29,391	23,003	446	1,668
5.中部	132,852	▲ 18.5	21,709	12,707	152	8,850	111,143	42,532	46,111	13,139	9,362
6.近畿	274,484	23.7	54,325	14,669	4,623	35,032	220,160	104,298	102,262	12,604	995
7.中国	144,566	37.8	28,391	8,602	396	19,393	116,175	17,790	96,040	2,076	269
8.四国	36,752	▲ 8.9	12,902	6,042		6,860	23,850	12,430	7,942	2,503	975
9.九州・沖縄	256,567	23.7	65,487	49,625	3,453	12,410	191,080	78,619	100,152	5,897	6,412

注) 地域別区分

東 北	: 青森県, 岩手県, 宮城県, 秋田県, 山形県, 福島県	近 畿	: 滋賀県, 京都府, 大阪府, 兵庫県, 奈良県, 和歌山県
関 東	: 茨城県, 栃木県, 群馬県, 埼玉県, 千葉県, 東京都, 神奈川県, 山梨県, 長野県	中 国	: 鳥取県, 島根県, 岡山県, 広島県, 山口県
北 陸	: 新潟県, 富山県, 石川県, 福井県	四 国	: 徳島県, 香川県, 愛媛県, 高知県
中 部	: 岐阜県, 静岡県, 愛知県, 三重県	九州・沖縄	: 福岡県, 佐賀県, 長崎県, 熊本県, 大分県, 宮崎県, 鹿児島県, 沖縄県

Ⅲ. 民間等からの受注工事

Ⅲ-1. 発注者別請負契約額時系列表

1) 建築工事・建築設備工事（1件5億円以上の工事）

(単位：百万円、%)

	合計		農林漁業		鉱業、採石業、砂利採取業		製造業		電気・ガス・熱供給		運輸業、郵便業		情報通信業		卸売業、小売業		金融業、保険業		不動産業		サービス業		その他	
	前年比	前年比	前年比	前年比	前年比	前年比	前年比	前年比	前年比	前年比	前年比	前年比	前年比	前年比	前年比	前年比	前年比	前年比	前年比	前年比	前年比	前年比	前年比	
R2年度	10,627,856	-	59,241	-	441,464	-	1,732,443	-	333,498	-	624,660	-	144,129	-	483,925	-	268,198	-	4,352,211	-	1,957,764	-	230,322	-
R3年度	12,630,525	18.8	79,249	33.8	340,118	▲ 23.0	2,278,629	31.5	293,906	▲ 11.9	1,134,759	81.7	149,609	3.8	691,784	43.0	223,483	▲ 16.7	4,500,522	3.4	2,462,982	25.8	475,485	106.4
R3. 4~R3.12	7,952,595	22.8	57,594	77.7	279,962	22.5	1,447,852	22.5	184,598	▲ 27.9	523,532	72.1	96,091	▲ 16.8	497,608	71.6	126,065	▲ 26.5	2,738,841	5.6	1,695,776	46.1	304,676	117.7
R4. 4~R4.12	9,700,857	22.0	66,868	16.1	192,609	▲ 31.2	2,585,687	78.6	125,536	▲ 32.0	467,640	▲ 10.7	248,807	158.9	495,483	▲ 0.4	291,023	130.9	3,286,348	20.0	1,612,414	▲ 4.9	328,442	7.8
R2年	9,993,115	-	45,500	-	351,986	-	1,655,675	-	342,056	-	596,312	-	166,435	-	414,247	-	274,706	-	4,034,019	-	1,906,179	-	206,001	-
R3年	12,106,000	21.1	84,428	85.6	492,977	40.1	1,998,228	20.7	261,985	▲ 23.4	843,946	41.5	124,676	▲ 25.1	691,623	67.0	222,716	▲ 18.9	4,497,601	11.5	2,492,803	30.8	395,016	91.8
R4年	14,378,788	18.8	88,523	4.9	252,764	▲ 48.7	3,416,463	71.0	234,845	▲ 10.4	1,078,868	27.8	302,324	142.5	689,660	▲ 0.3	388,441	74.4	5,048,029	12.2	2,379,619	▲ 4.5	499,252	26.4
R3. 1~R3.12	12,106,000	21.1	84,428	85.6	492,977	40.1	1,998,228	20.7	261,985	▲ 23.4	843,946	41.5	124,676	▲ 25.1	691,623	67.0	222,716	▲ 18.9	4,497,601	11.5	2,492,803	30.8	395,016	91.8
R4. 1~R4.12	14,378,788	18.8	88,523	4.9	252,764	▲ 48.7	3,416,463	71.0	234,845	▲ 10.4	1,078,868	27.8	302,324	142.5	689,660	▲ 0.3	388,441	74.4	5,048,029	12.2	2,379,619	▲ 4.5	499,252	26.4
R3. 10~12	3,062,421	27.3	17,062	367.0	64,370	40.7	599,911	24.4	61,706	▲ 34.9	208,338	97.1	32,265	▲ 22.3	220,598	103.8	78,207	▲ 23.3	930,436	▲ 5.9	727,956	81.7	121,572	262.8
R4. 1~3	4,677,930	12.6	21,654	▲ 19.3	60,155	▲ 71.8	830,777	50.9	109,308	41.2	611,227	90.8	53,518	87.2	194,176	0.1	97,418	0.8	1,761,681	0.2	767,205	▲ 3.7	170,810	89.1
R4. 4~6	2,888,612	39.3	24,892	37.4	96,653	58.5	742,226	122.4	26,332	▲ 61.3	152,800	▲ 20.3	52,333	1.4	140,678	▲ 9.1	99,082	515.9	1,085,964	52.1	368,544	3.2	99,109	▲ 4.8
R4. 7~9	3,362,404	19.4	15,514	▲ 30.8	41,240	▲ 73.3	871,520	69.5	47,040	▲ 14.2	151,801	22.9	85,798	602.0	211,171	72.9	71,909	126.3	1,182,164	8.0	542,180	▲ 10.7	142,067	79.8
R4. 10~12	3,449,841	12.7	26,462	55.1	54,716	▲ 15.0	971,941	62.0	52,165	▲ 15.5	163,039	▲ 21.7	110,676	243.0	143,634	▲ 34.9	120,032	53.5	1,018,220	9.4	701,690	▲ 3.6	87,266	▲ 28.2
令和2年 1月	604,399	-	1,485	-	8,974	-	73,204	-	28,303	-	24,617	-	9,471	-	17,504	-	24,410	-	256,439	-	151,752	-	8,240	-
2月	697,017	-	0	-	13,077	-	88,508	-	26,228	-	62,140	-	29,509	-	34,722	-	1,349	-	285,733	-	144,838	-	10,913	-
3月	2,217,249	-	11,607	-	101,486	-	311,896	-	31,414	-	205,310	-	11,911	-	72,111	-	77,399	-	898,396	-	448,853	-	46,866	-
令和2年 4月	559,544	-	6,110	-	1,842	-	69,737	-	35,562	-	11,851	-	9,744	-	35,599	-	8,253	-	239,467	-	129,166	-	12,213	-
5月	541,077	-	1,726	-	14,898	-	117,891	-	2,471	-	39,250	-	1,371	-	26,828	-	5,300	-	157,683	-	170,227	-	3,432	-
6月	672,649	-	12,276	-	20,497	-	97,985	-	61,958	-	65,910	-	17,828	-	26,880	-	8,570	-	217,347	-	106,285	-	37,113	-
7月	638,268	-	0	-	52,402	-	155,077	-	13,364	-	13,383	-	5,416	-	30,281	-	6,202	-	225,733	-	126,132	-	10,278	-
8月	689,669	-	6,521	-	25,124	-	77,396	-	38,849	-	24,186	-	7,330	-	21,498	-	14,676	-	379,167	-	81,898	-	13,024	-
9月	966,986	-	2,121	-	67,927	-	181,745	-	9,082	-	43,963	-	32,331	-	40,604	-	26,639	-	385,659	-	146,502	-	30,413	-
10月	684,743	-	0	-	19,965	-	110,199	-	7,528	-	36,471	-	8,136	-	54,872	-	9,042	-	338,506	-	91,414	-	8,613	-
11月	734,894	-	1,047	-	16,078	-	156,540	-	77,668	-	35,861	-	6,246	-	16,893	-	12,563	-	259,437	-	138,225	-	14,335	-
12月	986,620	-	2,606	-	9,717	-	215,498	-	9,631	-	33,371	-	27,142	-	36,454	-	80,302	-	390,452	-	170,887	-	10,560	-
令和3年 1月	587,095	▲ 2.9	0	▲ 100.0	13,829	54.1	74,270	1.5	25,996	▲ 8.2	44,881	82.3	0	▲ 100.0	53,879	207.8	9,893	▲ 59.5	224,084	▲ 12.6	129,321	▲ 14.8	10,941	32.8
2月	972,268	39.5	5,074	-	29,175	123.1	90,555	2.3	7,998	▲ 69.5	51,781	▲ 16.7	20,485	▲ 30.6	49,391	42.2	13,975	935.9	505,498	76.9	170,597	17.8	27,739	154.2
3月	2,594,042	17.0	21,759	87.5	170,011	67.5	385,551	23.6	43,393	38.1	223,753	9.0	8,099	▲ 32.0	90,745	25.8	72,783	▲ 6.0	1,029,177	14.6	497,109	10.8	51,660	10.2
令和3年 4月	514,044	▲ 8.1	1,178	▲ 80.7	31,154	1,591.2	86,992	24.7	31,973	▲ 10.1	14,214	19.9	20,573	111.1	36,673	3.0	3,565	▲ 56.8	135,618	▲ 43.4	98,025	▲ 24.1	54,080	342.8
5月	573,696	6.0	11,039	539.5	18,241	22.4	76,148	▲ 35.4	17,170	595.0	88,564	125.6	25,530	1,762.1	54,749	104.1	6,279	18.5	151,161	▲ 4.1	104,069	▲ 38.9	20,746	504.4
6月	986,321	46.6	5,898	▲ 52.0	11,591	▲ 43.4	170,543	74.1	18,910	▲ 69.5	88,922	34.9	5,502	▲ 69.1	63,422	135.9	6,242	▲ 27.2	427,368	96.6	158,672	49.3	29,251	▲ 21.2
7月	766,372	20.1	7,347	-	19,674	▲ 62.5	195,491	26.1	21,024	57.3	33,081	147.2	2,303	▲ 57.5	66,873	120.8	18,826	203.5	236,821	4.9	119,921	▲ 4.9	45,011	337.9
8月	676,446	▲ 1.9	7,549	15.8	50,785	102.1	191,219	147.1	2,436	▲ 93.7	16,375	▲ 32.3	4,021	▲ 45.1	23,240	8.1	3,172	▲ 78.4	234,086	▲ 38.3	124,214	51.7	19,349	48.6
9月	1,373,294	42.0	7,521	254.6	84,146	23.9	127,547	▲ 29.8	31,379	245.5	74,038	68.4	5,898	▲ 81.8	32,053	▲ 21.1	9,774	▲ 63.3	623,351	61.6	362,920	147.7	14,666	▲ 51.8
10月	830,102	21.2	6,913	-	11,260	▲ 43.6	163,366	48.2	4,644	▲ 38.3	30,430	▲ 16.6	12,889	51.0	61,297	11.7	16,661	84.3	248,128	▲ 26.7	234,379	156.4	40,735	373.0
11月	837,256	13.9	8,017	665.7	12,098	▲ 24.8	219,559	40.3	18,408	▲ 76.3	28,260	▲ 21.2	10,980	75.8	71,448	322.9	24,751	97.0	304,108	17.2	104,345	▲ 24.5	35,282	146.1
12月	1,395,064	41.4	2,132	▲ 18.2	41,012	322.1	216,987	0.7	38,655	301.4	149,648	348.4	8,996	▲ 66.9	87,852	141.0	36,795	▲ 54.2	378,200	▲ 3.1	389,232	127.8	45,556	331.4
令和4年 1月	903,339	53.9	3,520	-	12,393	▲ 10.4	107,721	45.0	16,426	▲ 36.8	263,755	487.7	9,570	-	40,363	▲ 25.1	20,151	103.7	261,645	16.8	137,502	6.3	30,293	176.9
2月	1,232,709	26.8	-1,154	-	5,005	▲ 82.8	273,557	202.1	23,112	189.0	72,753	40.5	25,513	24.5	45,392	▲ 8.1	11,553	▲ 17.3	528,521	4.6	201,307	18.0	47,151	70.0
3月	2,541,882	▲ 2.0	19,288	▲ 11.4	42,758	▲ 74.8	449,499	16.6	69,770	60.8	274,719	22.8	18,435	127.6	108,421	19.5	65,714	▲ 9.7	971,515	▲ 5.6	428,397	▲ 13.8	93,365	80.7
令和4年 4月	859,897	67.3	14,002	1,088.8	15,577	▲ 50.0	196,209	125.5	8,020	▲ 74.9	36,173	154.5	1,716	▲ 91.7	29,615	▲ 19.2	45,785	1,184.3	304,223	124.3	171,440	74.9	37,137	▲ 31.3
5月	783,763	36.6	5,028	▲ 54.5	46,289	153.8	199,576	162.1	7,431	▲														

Ⅲ. 民間等からの受注工事

Ⅲ-1. 発注者別請負契約額時系列表

2) 土木工事及び機械装置等工事（1件500万円以上の工事）

（単位：百万円、％）

	合 計		農林漁業		鉱業、採石業、砂利採取業		製造業		電気・ガス・熱供給		運輸業、郵便業		情報通信業		卸売業、小売業		金融業、保険業		不動産業		サービス業		その他	
	前年比	前年比	前年比	前年比	前年比	前年比	前年比	前年比	前年比	前年比	前年比	前年比	前年比	前年比	前年比	前年比	前年比	前年比	前年比	前年比	前年比	前年比	前年比	
	建設業	建設業	建設業	建設業	建設業	建設業	建設業	建設業	建設業	建設業	建設業	建設業	建設業	建設業	建設業	建設業	建設業	建設業	建設業	建設業	建設業	建設業	建設業	建設業
R2年度	8,032,838	-	39,986	-	221,988	-	1,908,452	-	2,515,177	-	1,470,417	-	584,061	-	207,564	-	51,822	-	246,160	-	577,991	-	209,219	-
R3年度	8,414,153	4.7	72,404	81.1	285,062	28.4	2,519,988	32.0	2,223,883	▲11.6	1,493,325	1.6	460,898	▲21.1	208,713	0.6	36,553	▲29.5	280,782	14.1	603,920	4.5	228,626	9.3
R3. 4～R3.12	5,904,611	2.3	65,056	105.2	225,690	33.7	1,889,739	33.8	1,397,993	▲21.4	962,338	▲1.4	351,045	▲18.5	170,400	▲6.5	31,106	▲12.9	216,297	16.3	398,925	▲3.9	196,022	27.2
R4. 4～R4.12	7,165,781	21.4	42,306	▲35.0	378,367	67.6	2,648,066	40.1	1,812,867	29.7	921,232	▲4.3	302,147	▲13.9	288,976	69.6	23,966	▲23.0	231,691	7.1	366,768	▲8.1	149,396	▲23.8
R2年	8,347,301	-	45,667	-	237,123	-	2,020,863	-	2,650,343	-	1,539,146	-	606,758	-	224,954	-	50,518	-	236,210	-	550,886	-	184,834	-
R3年	8,166,550	▲2.2	73,341	60.6	278,870	17.6	2,385,329	18.0	2,135,604	▲19.4	1,456,942	▲5.3	504,150	▲16.9	195,762	▲13.0	47,234	▲6.5	276,547	17.1	561,651	2.0	251,120	35.9
R4年	9,675,322	18.5	49,654	▲32.3	437,739	57.0	3,278,314	37.4	2,638,757	23.6	1,452,219	▲0.3	412,001	▲18.3	327,288	67.2	29,413	▲37.7	296,176	7.1	571,762	1.8	182,000	▲27.5
R3. 1～R3.12	8,166,550	▲2.2	73,341	60.6	278,870	17.6	2,385,329	18.0	2,135,604	▲19.4	1,456,942	▲5.3	504,150	▲16.9	195,762	▲13.0	47,234	▲6.5	276,547	17.1	561,651	2.0	251,120	35.9
R4. 1～R4.12	9,675,322	18.5	49,654	▲32.3	437,739	57.0	3,278,314	37.4	2,638,757	23.6	1,452,219	▲0.3	412,001	▲18.3	327,288	67.2	29,413	▲37.7	296,176	7.1	571,762	1.8	182,000	▲27.5
R3.10-12	1,932,578	5.3	15,641	52.7	83,880	103.9	624,072	26.1	435,274	▲7.1	341,173	▲8.6	111,934	▲19.0	81,819	24.7	6,139	▲68.1	74,173	9.8	122,594	28.0	35,880	▲40.9
R4. 1-3	2,509,541	10.9	7,348	▲11.3	59,372	11.6	630,248	27.2	825,889	12.0	530,987	7.4	109,854	▲28.2	38,312	51.1	5,447	▲66.2	64,485	7.0	204,994	26.0	32,604	▲40.8
R4. 4-6	2,245,131	18.1	19,377	4.2	128,160	142.7	776,011	34.9	553,304	9.0	297,699	▲12.7	106,897	▲15.5	87,770	173.3	4,797	▲72.5	82,317	37.0	135,815	20.5	52,986	▲5.8
R4. 7-9	2,610,621	26.0	14,132	▲54.1	162,641	82.8	1,046,709	51.6	691,736	52.1	302,966	8.2	115,317	2.4	33,268	▲41.1	15,526	106.7	67,056	▲18.3	112,598	▲31.2	48,673	▲53.2
R4.10-12	2,310,028	19.5	8,797	▲43.8	87,566	4.4	825,345	32.3	567,828	30.5	320,567	▲6.0	79,933	▲28.6	167,938	105.3	3,643	▲40.7	82,318	11.0	118,355	▲3.5	47,737	33.0
令和2年 4月	1,011,216	-	1,806	-	17,426	-	164,732	-	611,400	-	56,275	-	54,791	-	20,886	-	1,792	-	17,615	-	38,481	-	26,012	-
5月	409,034	-	3,358	-	14,741	-	124,115	-	77,338	-	77,860	-	40,353	-	17,375	-	1,393	-	16,910	-	28,204	-	7,387	-
6月	687,286	-	5,607	-	24,648	-	188,018	-	174,933	-	118,289	-	51,628	-	17,485	-	5,194	-	21,205	-	52,676	-	27,602	-
7月	611,943	-	5,537	-	21,388	-	147,993	-	117,875	-	111,239	-	57,353	-	21,691	-	4,127	-	26,508	-	90,370	-	7,862	-
8月	557,945	-	3,061	-	34,765	-	153,435	-	151,739	-	82,006	-	34,765	-	9,866	-	1,798	-	18,544	-	58,713	-	10,848	-
9月	658,394	-	2,088	-	14,711	-	139,531	-	175,890	-	156,894	-	55,470	-	29,291	-	2,145	-	17,569	-	51,078	-	13,727	-
10月	619,082	-	3,607	-	16,947	-	189,939	-	114,760	-	101,102	-	51,300	-	39,607	-	11,723	-	25,931	-	36,599	-	27,565	-
11月	599,788	-	2,772	-	11,004	-	125,258	-	246,318	-	105,535	-	35,155	-	14,328	-	2,332	-	18,877	-	23,374	-	14,835	-
12月	616,212	-	3,865	-	13,179	-	179,841	-	107,313	-	166,613	-	51,736	-	11,673	-	5,188	-	22,751	-	35,772	-	18,281	-
令和3年 1月	539,606	7.1	3,229	▲33.0	15,881	▲3.1	113,359	▲21.9	184,493	25.2	77,195	▲15.3	47,498	1.0	6,989	46.1	1,219	▲71.7	14,820	10.5	66,762	184.8	8,161	42.6
2月	542,024	▲27.1	2,025	▲57.4	17,986	▲4.0	147,813	▲28.4	149,731	▲21.0	121,081	▲35.9	47,492	▲9.5	9,320	▲10.5	2,795	▲58.8	12,808	▲16.4	24,453	▲45.1	6,520	8.0
3月	1,180,309	▲11.2	3,031	▲31.1	19,314	▲41.8	234,417	▲8.6	403,387	▲24.7	296,328	4.6	58,115	▲23.8	9,052	▲67.2	12,114	225.0	32,622	51.2	71,511	5.7	40,417	113.3
令和3年 4月	674,729	▲33.3	4,109	127.5	16,563	▲5.0	155,672	▲5.5	237,777	▲61.1	117,490	108.8	60,438	10.3	10,077	▲51.8	2,298	28.2	17,413	▲1.2	26,399	▲31.4	26,494	1.9
5月	475,846	16.3	7,640	127.5	13,138	▲10.9	165,998	33.7	117,103	51.4	63,729	▲18.1	27,402	▲32.1	8,014	▲53.9	12,474	795.5	14,129	▲16.4	25,503	▲9.6	20,718	180.4
6月	750,233	9.2	6,846	22.1	23,113	▲6.2	253,650	34.9	152,935	▲12.6	159,844	35.1	38,711	▲25.0	14,027	▲19.8	2,683	▲48.4	28,549	34.6	60,848	15.5	9,027	▲67.3
7月	624,667	2.1	6,569	18.6	31,716	48.3	239,422	61.8	141,372	19.9	70,471	▲36.6	39,479	▲31.2	6,384	▲70.6	272	▲93.4	21,317	▲19.6	56,585	▲37.4	11,079	40.9
8月	552,044	▲1.1	17,247	463.5	28,742	▲17.3	175,303	14.3	112,883	▲25.6	70,910	▲13.5	24,441	▲26.3	10,507	6.5	1,781	▲0.9	26,891	45.0	68,011	15.8	15,329	41.3
9月	894,513	35.9	7,004	235.4	28,538	94.0	275,623	97.5	200,649	14.1	138,722	▲11.6	48,640	▲12.3	39,572	35.1	5,459	154.4	33,825	92.5	38,986	▲23.7	77,496	464.5
10月	512,422	▲17.2	7,126	97.6	19,352	14.2	181,682	▲4.3	103,890	▲9.5	85,822	▲15.1	33,510	▲34.7	7,388	▲81.3	2,067	▲82.4	12,674	▲51.1	47,066	28.6	11,845	▲57.0
11月	650,938	8.5	5,038	81.7	44,318	302.7	203,720	62.6	145,754	▲40.8	97,534	▲7.6	29,378	▲16.4	34,381	140.0	2,266	▲2.9	33,699	78.5	39,838	70.4	15,012	1.2
12月	769,219	24.8	3,476	▲10.0	20,210	53.3	238,670	32.7	185,360	73.0	157,816	▲5.3	49,046	▲5.2	40,050	243.1	1,806	▲65.2	27,800	22.2	35,691	▲0.2	9,024	▲50.6
令和4年 1月	469,659	▲13.0	2,161	▲33.1	20,090	26.5	189,076	66.8	112,087	▲39.2	64,227	▲16.8	34,378	▲27.6	11,450	63.8	2,321	90.4	10,773	▲27.3	19,210	▲71.2	3,884	▲52.4
2月	635,781	17.3	2,596	28.2	17,963	▲0.1	181,005	22.5	179,055	19.6	139,882	15.5	36,929	▲22.2	10,829	16.2	1,337	▲52.1	25,530	99.3	29,521	20.7	11,135	70.8
3月	1,404,101	19.0	2,591	▲14.5	21,320	10.4	260,167	11.0	534,747	32.6	326,878	10.3	38,547	▲33.7	16,034	77.1	1,789	▲85.2	28,182	▲13.6	156,263	118.5	17,585	▲56.5
令和4年 4月	687,893	2.0	3,453	▲16.0	19,412	17.2	301,625	93.8	157,820	▲33.6	78,308	▲33.3	35,964	▲40.5	17,468	73.3	2,031	▲11.6	23,264	33.6	33,011	25.0	15,537	▲41.4
5月	679,416	42.8	12,334	61.4	70,921	439.8	267,125	60.9	138,110	17.9	83,197	30.5	23,293	▲15.0	8,141	1.6	1,645	▲86.8	22,613	60.0	40,110	57.3	11,928	▲42.4
6月	877,823	17.0	3,591	▲47.6	37,827	63.7	207,261	▲18.3	257,374	68.3	136,193	▲14.8	47,640	23.1	62,160	343.2	1,121	▲58.2	36,440	27.6	62,694	3.0	25,221	182.7
7月	700,917	12.2	5,815	▲11.5	63,549	100.4	260,472	8.8	147,482	4.3	87,636	24.4	40,405	2.3	12,523	96.2	2,304	745.8						

Ⅲ. 民間等からの受注工事

Ⅲ-2. 1)発注者別・工事種類別請負契約額

令和4年 12月分

(単位:百万円, %)

	合 計		農林漁業	鉱業, 採石業, 砂利採取業, 建設業	製造業	電気・ガス・ 熱供給・ 水道業	運輸業, 郵便業	情報通信業	卸売業, 小売業	金融業, 保険業	不動産業	サービス業	その他
		前年同月比											
T 建築・建築設備工事計	1,629,792	16.8	4,308	12,492	542,358	28,474	50,445	42,348	29,289	53,913	414,499	408,703	42,963
1 住宅	428,127	90.7			4,464				1,178	11,636	257,696	137,202	15,951
2 事務所	175,416	▲ 56.0		3,429	33,217	1,780	9,446	33,787		6,129	64,393	18,552	4,682
3 店舗	45,573	▲ 51.2					6,410		17,798	11,712	6,531	3,122	
4 工場・発電所	548,278	108.2	4,308		492,260	24,647	3,816	3,927	2,066			17,254	
5 倉庫・流通施設	137,028	▲ 2.2		3,594	1,400		19,636		8,247	18,476	64,641	16,601	4,433
6 教育・研究・文化施設	68,124	▲ 11.4			4,196			1,460		3,960	541	57,967	
7 医療・福祉施設	134,647	80.5		3,309		2,046					1,759	123,971	3,563
8 宿泊施設	34,321	▲ 55.2			6,820		2,334			2,000	17,941	5,226	
9 娯楽施設	26,455	87.3						2,017				24,438	
10 その他の建築工事	31,822	▲ 2.0		2,160			8,802	1,157			997	4,372	14,334
T 土木工事・機械装置等工事計	863,229	12.2	1,702	29,252	214,189	344,063	116,066	27,348	41,548	546	20,337	44,569	23,610
ST 土木工事計	478,906	37.9	524	13,748	56,230	220,223	107,674	17,565	2,374	476	20,297	25,416	14,381
1 発電用土木工事	188,001	366.4		1,206	1,249	184,649			852		17	28	
2 鉄道工事	87,820	▲ 24.5		604			87,216						
3 埠頭・港湾工事	9,908	▲ 25.9	8	163	2,336	180	5,510					145	1,566
4 道路工事	12,264	130.6	63	184	1,354	960	291					3,536	5,876
5 管工事	19,795	33.6		439	9,828	9,137	39		28			323	
6 電線路工事	33,930	▲ 45.2		2,034	951	12,249	582	17,610				366	138
7 土地造成・埋立工事	29,505	17.4	445	4,838	971	645	6,430		82		5,929	8,566	1,599
8 ゴルフ場建設工事	238	▲ 85.5									13	225	
9 構内環境整備工事	21,485	33.8	8	1,587	9,088	1,730	1,531		132	121	975	5,723	589
10 その他の土木工事	75,961	44.6		2,693	30,453	10,672	6,075	-45	1,280	355	13,363	6,503	4,612
ST 機械装置等工事	384,322	▲ 8.9	1,178	15,505	157,958	123,841	8,392	9,783	39,173	71	40	19,152	9,229

注) 建築・建築設備工事については、1件の請負契約額が5億円以上の工事、土木工事及び機械装置等工事については1件の請負契約額が500万円以上の工事について調査対象としている。

Ⅲ. 民間等からの受注工事

Ⅲ-2. 2)発注者別・工事種類別請負契約額(寄与度)

令和4年 12月分

	合 計	農林漁業	鉱業, 採石業, 砂利採取業, 建設業	製造業	電気・ガス・ 熱供給・ 水道業	運輸業, 郵便業	情報通信業	卸売業, 小売業	金融業, 保険業	不動産業	サービス業	その他
T 建築・建築設備工事計	16.8	0.2	▲ 2.0	23.3	▲ 0.7	▲ 7.1	2.4	▲ 4.2	1.2	2.6	1.4	▲ 0.2
1 住宅	14.6		▲ 0.1	▲ 0.1				0.0	0.8	5.6	8.0	0.2
2 事務所	▲ 16.0	▲ 0.2	▲ 2.1	1.5	▲ 0.3	▲ 4.6	1.8	▲ 0.2	0.3	0.9	▲ 13.6	0.2
3 店舗	▲ 3.4		▲ 0.2			▲ 2.1		▲ 1.0	0.8	▲ 0.4	▲ 0.4	▲ 0.1
4 工場・発電所	20.4	0.3	▲ 0.4	22.2	▲ 0.4	0.3	0.3	▲ 1.0			0.9	▲ 1.7
5 倉庫・流通施設	▲ 0.2		0.3	▲ 0.2	▲ 0.2	0.1	▲ 0.0	▲ 0.8	▲ 0.7	0.9	0.0	0.3
6 教育・研究・文化施設	▲ 0.6			▲ 0.4			0.1		0.1	▲ 2.3	2.0	▲ 0.1
7 医療・福祉施設	4.3		0.2	▲ 0.1	0.1					▲ 0.8	4.8	0.1
8 宿泊施設	▲ 3.0			0.4		▲ 0.1		▲ 1.3	▲ 0.2	▲ 1.3	▲ 0.5	
9 娯楽施設	0.9						0.1			▲ 0.1	1.0	▲ 0.1
10 その他の建築工事	▲ 0.0		0.2	▲ 0.1		▲ 0.6	0.1			0.1	▲ 0.6	1.0
T 土木工事・機械装置等工事計	12.2	▲ 0.2	1.2	▲ 3.2	20.6	▲ 5.4	▲ 2.8	0.2	▲ 0.2	▲ 1.0	1.2	1.9
ST 土木工事計	17.1	▲ 0.3	▲ 0.6	2.8	20.6	▲ 3.2	▲ 2.9	0.0	▲ 0.1	▲ 0.4	0.3	0.8
1 発電用土木工事	19.2	▲ 0.2	0.1	0.0	19.6	▲ 0.1		0.1		▲ 0.2	0.0	
2 鉄道工事	▲ 3.7		0.0	▲ 0.0		▲ 3.7						
3 埠頭・港湾工事	▲ 0.4	0.0	▲ 0.0	0.0	▲ 0.0	▲ 0.5	▲ 0.0				▲ 0.1	0.2
4 道路工事	0.9	▲ 0.0	▲ 0.1	0.1	▲ 0.1	▲ 0.0	▲ 0.0				0.3	0.8
5 管工事	0.6		▲ 0.0	0.7	0.5	0.0		0.0		▲ 0.0	▲ 0.2	▲ 0.3
6 電線路工事	▲ 3.6		▲ 0.2	0.0	▲ 0.4	▲ 0.0	▲ 2.9	▲ 0.1		▲ 0.0	▲ 0.1	0.0
7 土地造成・埋立工事	0.6	0.0	0.4	▲ 0.3	0.1	0.8	▲ 0.0	▲ 0.0		▲ 0.9	0.5	▲ 0.0
8 ゴルフ場建設工事	▲ 0.2					▲ 0.0				▲ 0.0	▲ 0.2	
9 構内環境整備工事	0.7	▲ 0.0	▲ 0.1	▲ 0.1	0.1	0.0		▲ 0.0	0.0	0.1	0.7	▲ 0.0
10 その他の土木工事	3.0	▲ 0.1	▲ 0.7	2.3	0.9	0.3	▲ 0.0	0.1	▲ 0.1	0.7	▲ 0.6	0.2
ST 機械装置等工事	▲ 4.9	0.1	1.8	▲ 6.0	0.0	▲ 2.3	0.1	0.2	▲ 0.1	▲ 0.5	0.9	1.1

注) 建築・建築設備工事については、1件の請負契約額が5億円以上の工事、土木工事及び機械装置等工事については1件の請負契約額が500万円以上の工事について調査対象としている。

Ⅲ. 民間等からの受注工事

Ⅲ-3. 発注者別・施工都道府県別請負契約額

令和4年 12月分

1) 建築工事・建築設備工事(1件5億円以上の工事)

(単位:百万円,%)

	合計		農林漁業	鉱業、採石業、 砂利採取業、 建設業	製造業	電気・ガス・ 熱供給・ 水道業	運輸業、 郵便業	情報通信業	卸売業、 小売業	金融業、 保険業	不動産業	サービス業	その他
	前年同月比												
T.全国計	1,629,792	16.8	4,308	12,492	542,358	28,474	50,445	42,348	29,289	53,913	414,499	408,703	42,963
1.北海道	26,062	▲ 60.8						17,017		2,000	1,982		5,064
2.青森	6,591	▲ 56.5						1,157					5,434
3.岩手	9,042	▲ 55.3		2,582	821								5,639
4.宮城	35,481	82.9		1,789	2,766					11,636	1,845		17,445
5.秋田	0	-											
6.山形	2,553	136.8			2,553								
7.福島	13,349	▲ 51.6			2,223			1,971					9,155
8.茨城	14,780	▲ 71.0						6,290		3,278			5,211
9.栃木	12,627	▲ 18.5			12,627								
10.群馬	18,041	68.3			11,480				3,750				2,811
11.埼玉	61,185	13.5			2,650				2,066	7,237	23,343	20,818	5,070
12.千葉	96,135	194.2			2,789	580	2,122	982	1,178		65,387	21,544	1,553
13.東京	343,398	▲ 7.1			22,068	1,780	8,657	10,745		2,290	91,762	175,112	30,983
14.神奈川	172,270	118.3		3,309	66,632		12,350	2,017		550	76,601	8,742	2,069
15.新潟	13,847	221.3			1,836				4,476		7,535		
16.富山	1,129	-			1,129								
17.石川	2,659	17.8								2,659			
18.福井	5,377	87.4			3,994								1,383
19.山梨	5,011	37.6			3,770								1,241
20.長野	46,365	79.2			39,637						1,495		5,232
21.岐阜	55,682	685.4			55,682								
22.静岡	59,094	399.5			38,596		1,499			2,273	8,045	8,681	
23.愛知	40,962	▲ 20.4			16,821	4,670					14,554	4,917	
24.三重	12,791	▲ 21.3			6,756						1,248	4,787	
25.滋賀	17,016	654.7			682		1,390		6,739	8,206			
26.京都	21,350	41.5			4,631						5,321	11,398	
27.大阪	121,133	56.0		1,337	1,434		9,083	7,842	1,054	840	38,686	60,412	445
28.兵庫	40,930	▲ 47.1			34,179				4,497		2,254		
29.奈良	6,465	1,150.5									2,786	1,568	2,111
30.和歌山	1,177	-			1,177								
31.鳥取	2,734	▲ 52.5			2,734								
32.島根	22,103	2,701.4			660	21,443							
33.岡山	22,755	▲ 20.8					8,340			11,017	4,323		-925
34.広島	22,586	50.5		3,476				617		1,422	7,493	7,921	1,657
35.山口	0	▲ 100.0											
36.徳島	0	-											
37.香川	500	▲ 91.6			500								
38.愛媛	672	▲ 98.0							672				
39.高知	0	▲ 100.0											
40.福岡	35,786	▲ 73.2			7,282		713			750	15,850	11,191	
41.佐賀	70,749	1,477.7			64,664				1,579	3,033			1,473
42.長崎	17,745	▲ 50.5			598						14,884	2,263	
43.熊本	123,868	349.9			122,999						869		
44.大分	21,734	371.6									15,173	6,561	
45.宮崎	936	▲ 77.9			936								
46.鹿児島	16,025	80.6	4,308		5,051						5,150	1,516	
47.沖縄	9,097	▲ 47.9									7,913	1,184	

注) 受注高の少ない集計区分等の数値は、誤差が大きいため利用に当たっては注意してください。

Ⅲ-4. 発注者別・施工地域別請負契約額

令和4年 12月分

1) 建築工事・建築設備工事(1件5億円以上の工事)

(単位:百万円,%)

	合計		農林漁業	鉱業、採石業、 砂利採取業、 建設業	製造業	電気・ガス・ 熱供給・ 水道業	運輸業、 郵便業	情報通信業	卸売業、 小売業	金融業、 保険業	不動産業	サービス業	その他
	前年同月比												
T.全国計	1,629,792	16.8	4,308	12,492	542,358	28,474	50,445	42,348	29,289	53,913	414,499	408,703	42,963
1.北海道	26,062	▲ 60.8	0	0	0	0	0	17,017	0	2,000	1,982		5,064
2.東北	67,016	▲ 19.7	0	4,371	8,363	0	0	3,128	0	11,636	1,845		37,673
3.関東	769,811	19.9	0	3,309	161,654	2,360	29,420	13,744	10,272	10,077	258,588	240,711	39,675
4.北陸	23,012	143.8	0	0	6,959	0	0	0	4,476	2,659	7,535	1,383	0
5.中部	168,529	94.6	0	0	117,854	4,670	1,499	0	0	2,273	23,848	18,385	0
6.近畿	208,071	20.4	0	1,337	42,103	0	10,473	7,842	12,290	9,046	49,047	73,378	2,556
7.中国	70,178	25.2	0	3,476	3,394	21,443	8,340	617	0	12,439	11,816	7,921	733
8.四国	1,172	▲ 97.2	0	0	500	0	0	0	672	0	0	0	0
9.九州・沖縄	295,940	25.1	4,308	0	201,531	0	713	0	1,579	3,783	59,839	24,188	0

注) 地域別区分

東 北 : 青森県、岩手県、宮城県、秋田県、山形県、福島県
 関 東 : 茨城県、栃木県、群馬県、埼玉県、千葉県、東京都、神奈川県、山梨県、長野県
 北 陸 : 新潟県、富山県、石川県、福井県
 中 部 : 岐阜県、静岡県、愛知県、三重県
 近 畿 : 滋賀県、京都府、大阪府、兵庫県、奈良県、和歌山県
 中 国 : 鳥取県、島根県、岡山県、広島県、山口県
 四 国 : 徳島県、香川県、愛媛県、高知県
 九州・沖縄 : 福岡県、佐賀県、長崎県、熊本県、大分県、宮崎県、鹿児島県、沖縄県

Ⅲ. 民間等からの受注工事

Ⅲ-3. 発注者別・施工都道府県別請負契約額

令和4年 12月分

2) 土木工事及び機械装置等工事(1件500万円以上の工事)

(単位:百万円,%)

	合計		農林漁業	鉱業、採石業、 砂利採取業、 建設業	製造業	電気・ガス・ 熱供給・ 水道業	運輸業、 郵便業	情報通信業	卸売業、 小売業	金融業、 保険業	不動産業	サービス業	その他
		前年同月比											
T.全国計	863,229	12.2	1,702	29,252	214,189	344,063	116,066	27,348	41,548	546	20,337	44,569	23,610
1.北海道	26,678	▲ 7.3	11	10	2,600	9,770	8,276	1,036			2,696	1,278	1,002
2.青森	30,474	19.1			2,118	23,352	715	1,929	515		81	398	1,367
3.岩手	10,255	210.2			1,662	1,965	6,239	37	7			345	
4.宮城	11,309	▲ 16.0	41	43	1,940	6,765	843	22	82		124	1,449	
5.秋田	5,534	▲ 29.1			1,176	2,324	318	-225	48	51		1,408	434
6.山形	1,378	▲ 65.8			355	504	386	27			37	45	53
7.福島	22,883	51.9	71	64	4,692	6,491	1,867	27	140			8,910	621
8.茨城	12,701	▲ 40.2	467	328	7,827	2,761	429	562				284	43
9.栃木	13,200	▲ 23.9			12	5,664	3,240	967	94		478	2,651	93
10.群馬	13,975	43.1			1,534	8,177	2,222	878	195	7		327	635
11.埼玉	15,362	▲ 15.1			127	3,036	4,700	5,322	411	24	1,019	392	331
12.千葉	25,622	▲ 4.2	48	1,413	10,407	5,529	5,280	703	120	40	1,530	419	134
13.東京	64,433	0.6		1,180	12,136	6,916	24,154	6,694	470	97	5,563	4,922	2,299
14.神奈川	34,513	9.2		1,039	8,177	1,818	13,054	795	279		2,025	5,437	1,888
15.新潟	19,375	57.9		3,930	5,506	4,873	1,294	46	481		117	2,874	254
16.富山	11,622	▲ 15.5		708	7,883	2,458	37	290				203	43
17.石川	3,095	▲ 92.3		61	1,026	1,129		505	15	168		23	167
18.福井	5,552	▲ 61.6		30	870	3,062	251	235	839		38	227	
19.山梨	5,118	168.2		777	2,268	70	1,011	628			338	26	
20.長野	5,767	▲ 11.3		60	820	857	3,377	170	49		31	179	224
21.岐阜	6,139	▲ 47.9		142	1,449	2,453	1,233	288	436			129	9
22.静岡	14,925	▲ 35.9		67	3,575	545	8,183	1,087	145		348	640	335
23.愛知	98,454	127.5	54	357	40,963	4,399	4,151	2,037	35,920	11	312	3,219	7,031
24.三重	13,502	▲ 9.9		49	7,359	1,792	1,152	975	508	21	1,393	112	142
25.滋賀	4,560	▲ 56.4		701	1,318	826	643	105	28		822	75	40
26.京都	3,379	▲ 68.9	40	145	583	921	596	498		96	9	251	241
27.大阪	36,985	▲ 6.1		281	13,997	1,736	12,639	1,411	152		1,252	5,317	200
28.兵庫	15,783	▲ 54.0	762	1,005	6,855	1,645	3,063	1,544	107	23	35	541	204
29.奈良	1,371	▲ 34.4			968	173	32	154					44
30.和歌山	6,537	▲ 1.0		243	1,426	4,349	382	50				18	70
31.鳥取	992	▲ 23.5			216	618	17	29	112				
32.島根	18,330	▲ 59.7			9	18,215	43	63					
33.岡山	13,661	8.3		86	5,711	5,886	1,031	877				33	37
34.広島	11,297	▲ 4.7		8	4,064	4,796	609	1,191	585		45		
35.山口	14,426	15.5		345	3,170	4,088	446	454	344		273	20	5,287
36.徳島	2,170	▲ 59.7			1,245	844	25	8		37			10
37.香川	13,910	152.9		12,208	1,086	87	67	244	130		89		
38.愛媛	4,992	▲ 63.7		23	1,530	2,505	600	179			35	120	
39.高知	731	▲ 42.1			88	114	102	427					
40.福岡	168,776	506.2		848	7,664	152,917	6,609	193			290	216	40
41.佐賀	1,439	▲ 93.6	208		258	812	51				96	15	
42.長崎	5,574	89.1			927	4,329		54			48	42	174
43.熊本	5,910	▲ 39.2			1,126	2,781		76				1,846	81
44.大分	13,816	80.7		67	7,705	4,937		369			607	89	42
45.宮崎	6,789	80.2		12	5,067	1,237	194	243					37
46.鹿児島	38,069	1,040.3		201	6,178	31,024	42	109		54	414	46	
47.沖縄	1,863	▲ 37.8			163	1,238		229			191	42	

注) 受注高の少ない集計区分等の数値は、誤差が大きいため利用に当たっては注意してください。

Ⅲ-4. 発注者別・施工地域別請負契約額

令和4年 12月分

2) 土木工事及び機械装置等工事(1件500万円以上の工事)

(単位:百万円,%)

	合計		農林漁業	鉱業、採石業、 砂利採取業、 建設業	製造業	電気・ガス・ 熱供給・ 水道業	運輸業、 郵便業	情報通信業	卸売業、 小売業	金融業、 保険業	不動産業	サービス業	その他
		前年同月比											
T.全国計	863,229	12.2	1,702	29,252	214,189	344,063	116,066	27,348	41,548	546	20,337	44,569	23,610
1.北海道	26,678	▲ 7.3	11	10	2,600	9,770	8,276	1,036	0	0	2,696	1,278	1,002
2.東北	81,835	9.2	112	1,255	13,091	39,395	9,825	2,090	795		241	12,555	2,475
3.関東	190,690	▲ 3.3	515	6,470	58,514	28,113	54,473	10,252	949	137	10,984	14,638	5,646
4.北陸	39,643	▲ 50.9	0	4,729	15,285	11,522	1,582	1,077	1,335	168	155	3,327	464
5.中部	133,020	42.5	54	615	53,346	9,189	14,720	4,387	37,009	32	2,053	4,100	7,516
6.近畿	68,616	▲ 33.9	802	2,376	25,147	9,649	17,355	3,763	288	119	2,119	6,202	798
7.中国	58,707	▲ 29.9	0	439	13,170	33,603	2,145	2,613	1,041		318	53	5,324
8.四国	21,803	▲ 15.8	0	12,231	3,949	3,550	794	857	130	37	124	120	10
9.九州・沖縄	242,237	199.7	208	1,127	29,088	199,274	6,897	1,273	0	54	1,646	2,296	374

注) 地域別区分

東北 : 青森県、岩手県、宮城県、秋田県、山形県、福島県
 関東 : 茨城県、栃木県、群馬県、埼玉県、千葉県、東京都、神奈川県、山梨県、長野県
 北陸 : 新潟県、富山県、石川県、福井県
 中部 : 岐阜県、静岡県、愛知県、三重県
 近畿 : 滋賀県、京都府、大阪府、兵庫県、奈良県、和歌山県
 中国 : 鳥取県、島根県、岡山県、広島県、山口県
 四国 : 徳島県、香川県、愛媛県、高知県
 九州・沖縄 : 福岡県、佐賀県、長崎県、熊本県、大分県、宮崎県、鹿児島県、沖縄県

建設工事受注動態統計調査報告（令和4年計分）

受注高

※（資料編，表I-1）については，5，6ページ参照

4年の受注高は114兆1,226億円で，前年比7.1%増加した。うち元請受注高は75兆2,267億円で，同7.2%増加し，下請受注高は38兆8,959億円で，同6.8%増加した。

元請受注高のうち公共機関からの受注高は21兆3,447億円で，同1.7%減少し，民間等からの受注高は53兆8,820億円で，同11.1%増加した。

注1) 下請受注高は，2次下請以下も含む。

注2) 四捨五入により億円単位の値としたため，各項目の合計は必ずしも総計と一致しない。

1. 受注高

4年の受注高は，114兆1,226億円。

・前年比 7.1%増

1) 元・下請別 (資料編，表I-1参照)

元請受注高は，75兆2,267億円。(前年比 7.2%増)

下請受注高は，38兆8,959億円。(同 6.8%増)

2) 業種別 (資料編，表I-2参照)

総合工事業は，68兆7,911億円。(同 7.3%増)

職別工事業は，17兆4,793億円。(同 9.6%増)

設備工事業は，27兆8,522億円。(同 5.0%増)

2. 元請受注高

4年の元請受注高は，75兆2,267億円。

・前年比 7.2%増

1) 発注者別 (資料編，表I-1参照)

公共機関からは，21兆3,447億円。(同 1.7%減)

民間等からは，53兆8,820億円。(同 11.1%増)

2) 工事種類別 (資料編，表I-1参照)

土木工事は，20兆5,003億円。(同 1.5%減)

建築工事は，47兆1,022億円。(同 10.2%増)

機械装置等工事は，7兆6,241億円。(同 14.8%増)

※ 建築工事には建築設備工事を含む。

3) 業種別 (資料編，表I-2参照)

総合工事業は，55兆7,647億円。(同 5.9%増)

職別工事業は，4兆6,300億円。(同 45.7%増)

設備工事業は，14兆8,319億円。(同 3.5%増)

建設工事受注動態統計調査報告（令和4年計分）

公共機関からの受注工事（1件500万円以上の工事）

※（資料編，表Ⅱ－1）については，9，10ページ参照

4年の公共機関からの受注工事額は20兆4,872億円で，前年比1.4%減少した。うち「国の機関」からは6兆8,681億円で，同11.4%減少し，「地方の機関」からは13兆6,192億円で，同4.6%増加した。

4年の公共機関からの受注工事額は，20兆4,872億円。

・前年比 1.4%減

1. 発注機関別（資料編，表Ⅱ－1参照）

1) 国の機関

「国の機関」からの受注工事額は，6兆8,681億円であった。

・前年比 11.4%減

- ① 国は，3兆9,964億円。（同 3.6%減）
- ② 独立行政法人は，5,294億円。（同 4.0%減）
- ③ 政府関連企業等は，2兆3,423億円。（同 23.3%減）

2) 地方の機関

「地方の機関」からの受注工事額は，13兆6,192億円であった。

・前年比 4.6%増

- ① 都道府県は，5兆8,519億円。（同 8.1%増）
- ② 市区町村は，5兆9,437億円。（同 4.6%増）
- ③ 地方公営企業は，1兆2,623億円。（同 7.8%減）
- ④ その他は，5,613億円。（同 1.2%増）

2. 工事分類別（資料編，表Ⅱ－2.1）参照）

工事分類別にみると，受注工事額の多いのは「道路工事」6兆3,029億円，「教育・病院」2兆6,438億円，「治山・治水」2兆5,935億円であった。

3. 発注機関別・工事分類別（資料編，表Ⅱ－2.1）参照）

発注機関別・工事分類別にみると，受注工事額の多いのは，都道府県の「道路工事」1兆8,423億円，政府関連企業等の「道路工事」1兆7,212億円，市区町村の「教育・病院」1兆6,382億円であった。

建設工事受注動態統計調査報告（令和4年計分）

民間等からの受注工事

1. 建築工事・建築設備工事（1件5億円以上の工事）

※（資料編，表Ⅲ－1. 1）については，15ページ参照

4年の建築工事及び建築設備工事の受注工事額は14兆3,788億円で，前年比18.8%増加した。

4年の建築工事及び建築設備工事の受注工事額は，14兆3,788億円。

・前年比 18.8%増

1) 発注者別 （資料編，表Ⅲ－1. 1）参照）

- ① 農林漁業は，885億円。（同 4.9%増）
- ② 鉱業，採石業，砂利採取業，建設業は，2,528億円。（同 48.7%減）
- ③ 製造業は，3兆4,165億円。（同 71.0%増）
- ④ 電気・ガス・熱供給・水道業は，2,348億円。（同 10.4%減）
- ⑤ 運輸業，郵便業は，1兆789億円。（同 27.8%増）
- ⑥ 情報通信業は，3,023億円。（同 142.5%増）
- ⑦ 卸売業，小売業は，6,897億円。（同 0.3%減）
- ⑧ 金融業，保険業は，3,884億円。（同 74.4%増）
- ⑨ 不動産業は，5兆480億円。（同 12.2%増）
- ⑩ サービス業は，2兆3,796億円。（同 4.5%減）
- ⑪ その他は，4,993億円。（同 26.4%増）

2) 工事種類別 （資料編，表Ⅲ－2参照）

工事種類別にみると，受注工事額の多いのは「住宅」3兆7,103億円，「工場・発電所」3兆822億円，「事務所」2兆989億円であった。

3) 発注者別・工事種類別 （資料編，表Ⅲ－2参照）

発注者別・工事種類別にみると，受注工事額の多いのは，不動産業の「住宅」2兆9,145億円，製造業の「工場・発電所」2兆6,683億円，不動産業の「倉庫・流通施設」8,582億円であった。

注) 日本標準産業分類の改訂（第12回改訂）に準拠し，発注者分類の名称を平成20年4月分から変更を行った。

○鉱業，建設業 → 鉱業，採石業，砂利採取業，建設業 ○運輸業 → 運輸業，郵便業
○卸売・小売業 → 卸売業，小売業 ○金融・保険業 → 金融業，保険業

建設工事受注動態統計調査報告（令和4年計分）

民間等からの受注工事（つづき）

2. 土木工事及び機械装置等工事（1件500万円以上の工事）

※（資料編，表Ⅲ－1. 2）については，16ページ参照

4年の土木工事及び機械装置等工事の受注工事額は9兆6,753億円で，前年比18.5%増加した。

4年の土木工事及び機械装置等工事の受注工事額は，9兆6,753億円。

・前年比 18.5%増

1) 発注者別（資料編，表Ⅲ－1. 2）参照）

- ① 農林漁業は，497億円。（同 32.3%減）
- ② 鉱業，採石業，砂利採取業，建設業は，4,377億円。（同 57.0%増）
- ③ 製造業は，3兆2,783億円。（同 37.4%増）
- ④ 電気・ガス・熱供給・水道業は，2兆6,388億円。（同 23.6%増）
- ⑤ 運輸業，郵便業は，1兆4,522億円。（同 0.3%減）
- ⑥ 情報通信業は，4,120億円。（同 18.3%減）
- ⑦ 卸売業，小売業は，3,273億円。（同 67.2%増）
- ⑧ 金融業，保険業は，294億円。（同 37.7%減）
- ⑨ 不動産業は，2,962億円。（同 7.1%増）
- ⑩ サービス業は，5,718億円。（同 1.8%増）
- ⑪ その他は，1,820億円。（同 27.5%減）

2) 工事種類別（資料編，表Ⅲ－2参照）

工事種類別にみると，受注工事額の多いのは「機械装置等工事」5兆455億円，「鉄道工事」1兆1,976億円，「その他の土木工事」8,892億円であった。

3) 発注者別・工事種類別（資料編，表Ⅲ－2参照）

発注者別・工事種類別にみると，受注工事額の多いのは，製造業の「機械装置等工事」2兆8,029億円，電気・ガス・熱供給・水道業の「機械装置等工事」1兆4,481億円，運輸業，郵便業の「鉄道工事」1兆1,732億円であった。

注) 日本標準産業分類の改訂（第12回改訂）に準拠し，発注者分類の名称を平成20年4月分から変更を行った。

○鉱業，建設業 → 鉱業，採石業，砂利採取業，建設業 ○運輸業 → 運輸業，郵便業
○卸売・小売業 → 卸売業，小売業 ○金融・保険業 → 金融業，保険業

I. 受注高

I-2. 業者所在地域別・業種別受注高

令和4年1月 ~ 令和4年12月分

(単位:百万円,%)

	業種計	合計		元請受注高						下請受注高	
		前年比	前年比	公共機関		民間等		前年比	前年比		
				前年比	前年比	前年比	前年比				
全国計	業種計	114,122,604	7.1	75,226,673	7.2	21,344,692	▲ 1.7	53,881,981	11.1	38,895,931	6.8
	総合工事業	68,791,082	7.3	55,764,709	5.9	17,037,153	▲ 0.6	38,727,555	8.9	13,026,373	13.9
	職別工事業	17,479,345	9.6	4,630,022	45.7	1,003,588	▲ 2.7	3,626,434	69.0	12,849,323	0.6
	設備工事業	27,852,178	5.0	14,831,943	3.5	3,303,951	▲ 6.7	11,527,992	6.8	13,020,235	6.7
北海道	業種計	3,733,340	▲ 17.0	2,577,087	10.7	1,385,181	3.7	1,191,906	20.1	1,156,253	▲ 46.8
	総合工事業	2,699,396	▲ 1.2	2,229,092	12.6	1,260,121	7.2	968,972	20.4	470,304	▲ 37.5
	職別工事業	435,791	▲ 63.9	45,396	▲ 60.1	5,182	▲ 75.1	40,214	▲ 56.8	390,394	▲ 64.3
	設備工事業	598,154	6.8	302,598	29.6	119,878	▲ 13.5	182,720	92.7	295,555	▲ 9.5
東北	業種計	5,213,449	▲ 3.8	3,116,798	▲ 2.6	1,526,438	▲ 8.7	1,590,360	4.2	2,096,651	▲ 5.7
	総合工事業	3,225,377	▲ 6.1	2,394,163	▲ 4.8	1,255,767	▲ 10.7	1,138,397	2.8	831,214	▲ 9.7
	職別工事業	909,831	8.3	194,824	23.3	65,252	5.3	129,572	34.9	715,007	4.8
	設備工事業	1,078,241	▲ 6.0	527,811	0.2	205,419	0.5	322,392	0.0	550,430	▲ 11.3
関東	業種計	54,734,776	3.3	37,291,321	2.6	8,023,981	▲ 8.6	29,267,340	6.2	17,443,454	4.8
	総合工事業	32,645,660	3.7	27,428,031	1.8	6,284,002	▲ 4.0	21,144,029	3.7	5,217,629	15.1
	職別工事業	7,902,194	2.8	2,038,701	18.8	322,348	▲ 29.9	1,716,353	36.5	5,863,493	▲ 1.8
	設備工事業	14,186,921	2.6	7,824,589	1.9	1,417,631	▲ 20.0	6,406,958	8.5	6,362,332	3.6
北陸	業種計	5,890,066	30.1	3,533,595	29.9	1,453,554	29.8	2,080,041	30.0	2,356,471	30.2
	総合工事業	3,586,389	27.1	2,701,456	24.8	1,137,220	24.3	1,564,236	25.2	884,933	34.7
	職別工事業	1,215,380	51.9	288,989	144.4	135,870	149.4	153,118	140.1	926,391	35.9
	設備工事業	1,088,296	20.0	543,150	24.5	180,463	20.4	362,687	26.7	545,146	15.9
中部	業種計	11,256,257	27.8	7,021,004	32.5	2,086,602	15.5	4,934,402	41.2	4,235,253	20.8
	総合工事業	6,435,310	29.8	4,584,433	17.9	1,655,724	8.9	2,928,710	23.8	1,850,877	72.6
	職別工事業	2,461,819	36.6	1,104,916	330.7	131,389	146.5	973,527	378.9	1,356,903	▲ 12.2
	設備工事業	2,359,128	15.4	1,331,655	15.2	299,489	29.2	1,032,166	11.7	1,027,473	15.7
近畿	業種計	17,927,826	13.9	11,667,408	8.8	2,694,274	▲ 3.3	8,973,134	13.1	6,260,418	24.8
	総合工事業	10,225,092	9.4	8,474,860	9.7	1,875,179	▲ 6.1	6,599,681	15.3	1,750,232	7.8
	職別工事業	2,365,889	44.3	428,021	6.8	159,248	▲ 22.9	268,773	38.3	1,937,868	56.4
	設備工事業	5,336,846	12.2	2,764,527	6.3	659,847	13.2	2,104,680	4.3	2,572,319	19.4
中国	業種計	4,707,683	5.3	3,168,982	7.2	1,291,628	5.1	1,877,354	8.8	1,538,700	1.5
	総合工事業	3,020,285	▲ 0.6	2,510,768	6.2	1,145,444	7.6	1,365,324	5.0	509,517	▲ 24.4
	職別工事業	615,013	8.0	115,445	▲ 5.6	36,731	▲ 9.3	78,714	▲ 3.7	499,568	11.7
	設備工事業	1,072,385	24.2	542,770	15.9	109,453	▲ 12.1	433,316	26.0	529,615	34.0
四国	業種計	2,097,041	0.0	1,385,519	▲ 3.8	594,862	▲ 3.2	790,657	▲ 4.3	711,522	8.5
	総合工事業	1,493,570	7.9	1,165,031	6.3	550,128	▲ 0.4	614,903	13.1	328,539	14.2
	職別工事業	278,871	10.9	41,103	▲ 8.9	17,895	71.2	23,208	▲ 33.1	237,768	15.3
	設備工事業	324,599	▲ 29.6	179,384	▲ 40.1	26,839	▲ 47.8	152,545	▲ 38.5	145,215	▲ 10.2
九州・沖縄	業種計	8,562,167	6.3	5,464,959	5.2	2,288,172	▲ 3.2	3,176,786	12.3	3,097,208	8.3
	総合工事業	5,460,003	10.8	4,276,874	6.5	1,873,570	▲ 4.2	2,403,304	16.6	1,183,129	29.6
	職別工事業	1,294,556	12.7	372,626	51.5	129,672	4.9	242,954	98.7	921,930	2.2
	設備工事業	1,807,608	▲ 8.5	815,458	▲ 12.4	284,930	▲ 0.2	530,528	▲ 17.9	992,149	▲ 5.0

注)地域別区分

- 東北 : 青森県, 岩手県, 宮城県, 秋田県, 山形県, 福島県
- 関東 : 茨城県, 栃木県, 群馬県, 埼玉県, 千葉県, 東京都, 神奈川県, 山梨県, 長野県
- 北陸 : 新潟県, 富山県, 石川県, 福井県
- 中部 : 岐阜県, 静岡県, 愛知県, 三重県
- 近畿 : 滋賀県, 京都府, 大阪府, 兵庫県, 奈良県, 和歌山県
- 中国 : 鳥取県, 島根県, 岡山県, 広島県, 山口県
- 四国 : 徳島県, 香川県, 愛媛県, 高知県
- 九州・沖縄 : 福岡県, 佐賀県, 長崎県, 熊本県, 大分県, 宮崎県, 鹿児島県, 沖縄県

I. 受注高

I-3. 業者所在都道府県別受注高

令和4年1月 ~ 令和4年12月分

(単位:百万円, %)

T	全国計	合計									
		元請受注高		公共機関		民間等		下請受注高			
		前年比	前年比	前年比	前年比	前年比	前年比	前年比	前年比	前年比	
		114,122,604	7.1	75,226,673	7.2	21,344,692	▲ 1.7	53,881,981	11.1	38,895,931	6.8
1	北海道	3,733,340	▲ 17.0	2,577,087	10.7	1,385,181	3.7	1,191,906	20.1	1,156,253	▲ 46.8
2	青森	779,131	8.3	430,110	▲ 3.2	214,895	▲ 20.7	215,215	24.2	349,022	26.7
3	岩手	585,938	0.7	324,499	▲ 13.5	135,147	▲ 44.2	189,352	42.4	261,439	26.6
4	宮城	1,605,736	▲ 5.5	962,708	6.8	406,017	9.9	556,691	4.6	643,028	▲ 19.4
5	秋田	518,094	▲ 6.1	338,915	▲ 6.1	208,193	11.5	130,722	▲ 25.0	179,179	▲ 6.1
6	山形	663,063	▲ 5.9	414,343	▲ 6.9	231,586	▲ 7.6	182,757	▲ 5.9	248,719	▲ 4.2
7	福島	1,061,488	▲ 8.8	646,224	▲ 3.8	330,600	▲ 6.3	315,624	▲ 1.0	415,264	▲ 15.7
8	茨城	1,193,191	▲ 2.3	793,284	▲ 14.8	332,125	▲ 14.5	461,159	▲ 15.0	399,907	37.8
9	栃木	996,982	▲ 2.9	605,245	▲ 7.2	198,086	▲ 2.0	407,159	▲ 9.5	391,738	4.5
10	群馬	1,612,728	14.0	808,691	3.9	264,573	4.6	544,118	3.5	804,037	26.3
11	埼玉	3,317,340	▲ 19.2	1,651,410	4.9	444,529	7.1	1,206,881	4.1	1,665,930	▲ 34.1
12	千葉	2,225,043	2.3	983,384	11.1	429,549	0.5	553,836	21.0	1,241,659	▲ 3.8
13	東京	40,669,759	6.5	29,377,832	4.2	5,413,472	▲ 10.4	23,964,360	8.1	11,291,927	13.2
14	神奈川	2,878,725	▲ 6.5	1,806,286	▲ 13.4	487,599	▲ 9.6	1,318,687	▲ 14.8	1,072,439	8.1
15	新潟	3,011,850	49.8	1,959,157	53.3	783,204	59.6	1,175,953	49.4	1,052,693	43.7
16	富山	1,208,458	15.9	703,193	13.0	257,218	2.3	445,976	20.2	505,264	20.2
17	石川	1,004,184	21.4	489,757	13.1	212,165	1.2	277,592	24.3	514,427	30.6
18	福井	665,574	2.7	381,488	▲ 1.1	200,967	20.0	180,520	▲ 17.2	284,086	8.2
19	山梨	424,317	2.1	221,332	▲ 16.6	103,946	▲ 22.5	117,385	▲ 10.5	202,986	35.1
20	長野	1,416,689	4.4	1,043,857	9.4	350,103	▲ 6.2	693,754	19.4	372,832	▲ 7.5
21	岐阜	1,513,514	11.8	844,959	▲ 3.8	468,974	15.2	375,985	▲ 20.3	668,554	40.5
22	静岡	1,974,827	▲ 11.2	1,279,062	19.0	379,692	4.0	899,370	26.7	695,765	▲ 39.4
23	愛知	6,815,615	50.2	4,454,649	51.1	1,009,528	17.9	3,445,121	64.6	2,360,966	48.7
24	三重	952,301	37.8	442,334	11.4	228,408	28.5	213,926	▲ 2.4	509,967	73.3
25	滋賀	584,039	▲ 1.2	388,719	5.6	122,820	13.3	265,899	2.4	195,320	▲ 12.4
26	京都	905,816	▲ 3.1	521,402	▲ 6.7	256,974	27.6	264,428	▲ 26.0	384,414	2.2
27	大阪	12,849,188	17.7	8,685,736	8.8	1,290,950	▲ 16.8	7,394,786	14.9	4,163,453	42.0
28	兵庫	2,609,502	8.1	1,525,827	21.0	695,927	6.1	829,900	37.2	1,083,675	▲ 6.0
29	奈良	299,295	▲ 30.6	199,184	▲ 32.1	83,910	▲ 32.8	115,274	▲ 31.6	100,111	▲ 27.5
30	和歌山	679,987	50.5	346,541	34.8	243,694	68.9	102,847	▲ 8.8	333,446	71.2
31	鳥取	285,025	▲ 5.6	198,517	▲ 6.7	109,545	▲ 4.9	88,972	▲ 8.8	86,508	▲ 2.9
32	島根	574,941	15.4	413,421	10.0	247,875	1.1	165,546	26.6	161,520	32.3
33	岡山	1,199,023	23.2	753,746	10.1	225,745	2.9	528,001	13.5	445,276	54.1
34	広島	1,710,134	1.8	1,135,664	1.2	357,884	▲ 18.5	777,780	13.8	574,470	31.0
35	山口	938,560	▲ 7.8	667,634	19.3	350,579	66.5	317,055	▲ 9.2	270,925	▲ 4.1
36	徳島	350,810	10.0	243,716	43.1	119,222	14.6	124,494	87.9	107,094	▲ 27.9
37	香川	754,626	13.7	524,297	7.4	199,537	42.3	324,760	▲ 6.7	230,329	31.2
38	愛媛	697,949	▲ 7.0	422,377	▲ 18.1	156,464	▲ 6.4	265,912	▲ 23.8	275,572	17.6
39	高知	293,656	▲ 19.2	195,130	▲ 26.7	119,639	▲ 41.0	75,490	19.3	98,526	1.4
40	福岡	3,583,955	8.4	2,028,730	5.1	493,887	▲ 16.5	1,534,843	14.6	1,555,225	13.0
41	佐賀	547,545	13.3	410,989	14.6	193,145	14.9	217,843	14.4	136,556	9.4
42	長崎	579,728	▲ 3.8	397,851	5.4	234,768	5.2	163,083	5.7	181,877	▲ 19.2
43	熊本	1,060,589	34.3	697,887	21.4	400,904	9.5	296,982	42.1	362,703	68.9
44	大分	601,194	▲ 4.9	404,580	▲ 4.5	177,538	▲ 28.5	227,042	29.5	196,614	▲ 5.8
45	宮崎	518,526	▲ 12.7	364,603	▲ 6.7	169,647	▲ 12.7	194,956	▲ 0.8	153,923	▲ 24.3
46	鹿児島	898,050	1.9	610,685	▲ 5.1	343,412	5.0	267,274	▲ 15.6	287,364	20.9
47	沖縄	772,580	1.3	549,634	11.3	274,871	12.0	274,763	10.6	222,946	▲ 17.0

注) 受注高の少ない集計区分等の数値は、誤差が大きいので利用に当たっては注意して下さい。

I. 受注高

I-4. 資本金階層別・業種別受注高

令和4年1月 ~ 令和4年12月分

(単位:百万円, %)

T	合計	合計									
		元請受注高		公共機関		民間等		下請受注高			
		前年比	前年比	前年比	前年比	前年比	前年比	前年比	前年比		
T	合計	114,122,604	7.1	75,226,673	7.2	21,344,692	▲ 1.7	53,881,981	11.1	38,895,931	6.8
1	個人	302,452	758.8	120,253	279.3	17,601	-	102,652	223.8	182,200	5,091.6
2	~1千万円未満	6,736,319	▲ 7.2	1,863,170	16.1	416,189	14.6	1,446,981	16.5	4,873,149	▲ 13.8
3	1千万~3億円未満	61,105,985	7.8	36,456,949	7.6	13,683,427	0.9	22,773,523	12.0	24,649,035	8.2
4	3~20億円未満	10,586,033	6.4	7,155,685	4.7	1,599,189	▲ 9.3	5,556,496	9.6	3,430,348	10.2
5	20億円以上	35,391,814	8.3	29,630,617	6.5	5,628,287	▲ 6.5	24,002,330	10.0	5,761,198	18.7
3	億円以下の法人	69,315,921	6.1	39,525,245	7.8	14,268,763	1.1	25,256,482	12.0	29,790,676	3.9
	総合工事業	40,247,436	7.2	29,493,370	5.8	11,805,814	2.3	17,687,557	8.2	10,754,066	11.5
	職別工事業	14,750,240	9.6	3,860,808	64.8	732,389	31.5	3,128,418	75.1	10,889,432	▲ 2.0
	設備工事業	14,318,245	▲ 0.1	6,171,067	▲ 4.1	1,730,560	▲ 14.1	4,440,507	0.5	8,147,178	3.1
3	億円超の法人	44,504,230	7.9	35,581,175	6.2	7,058,328	▲ 7.0	28,522,847	10.1	8,923,055	15.4
	総合工事業	28,242,728	6.4	26,151,226	5.6	5,213,739	▲ 6.7	20,937,487	9.2	2,091,503	17.1
	職別工事業	2,727,569	9.7	769,074	▲ 7.8	271,199	▲ 42.8	497,875	38.3	1,958,496	18.5
	設備工事業	13,533,932	11.0	8,660,876	9.6	1,573,391	2.9	7,087,485	11.2	4,873,057	13.4

注) 受注高の少ない集計区分等の数値は、誤差が大きいので利用に当たっては注意して下さい。

Ⅱ. 公共機関からの受注工事(1件500万円以上の工事)

Ⅱ-2. 1) 発注機関別・目的別工事分類別請負契約額 令和4年 1月 ~ 令和4年 12月分

(単位：百万円，%)

	合 計		国の機関				地方の機関				
		前年比		国	独立 行政法人	政府関連 企業等		都道府県	市区町村	地方 公営企業	その他
T 合計	20,487,246	▲ 1.4	6,868,086	3,996,360	529,380	2,342,346	13,619,159	5,851,888	5,943,679	1,262,298	561,295
1 治山・治水	2,593,543	▲ 6.1	834,682	792,835	11,594	30,253	1,758,861	1,519,695	226,662	6,477	6,028
2 農林水産	968,129	▲ 4.9	268,854	241,627	9,113	18,113	699,275	586,461	100,379		12,434
3 道路	6,302,872	▲ 5.8	3,275,777	1,552,973	1,618	1,721,186	3,027,095	1,842,323	1,098,657	35,158	50,957
4 港湾・空港	798,438	29.1	386,402	343,491	164	42,748	412,036	316,031	73,721	4,806	17,479
5 下水道	1,241,153	▲ 7.1	111,103		133	110,970	1,130,050	159,411	637,174	307,697	25,768
6 公園	710,157	24.2	109,442	15,191	13,967	80,284	600,714	245,187	334,997	9,364	11,167
7 教育・病院	2,643,805	▲ 2.9	365,307	65,356	128,193	171,759	2,278,497	562,912	1,638,188	59,056	18,341
8 住宅・宿舎	577,763	13.0	142,716	44,951	88,358	9,407	435,046	166,163	196,740	1,441	70,702
9 庁舎	765,171	▲ 0.5	283,581	249,440	15,790	18,351	481,591	124,866	317,249	15,309	24,168
10 再開発	11,206	31.8	1,185		1,185		10,021	831	9,034		156
11 土地造成	126,379	9.7	17,798	5,736	12,062		108,582	22,887	68,955	3,221	13,519
12 鉄道・軌道	376,394	▲ 9.5	232,285		197,330	34,955	144,109	44,296		99,488	325
13 郵便	8,940	▲ 63.6	8,940	26		8,914					
14 電気・ガス	70,625	▲ 3.3	792			792	69,833			69,833	
15 上・工業水道	1,224,212	7.7	2,800		2,800		1,221,412	103,212	452,366	613,970	51,863
16 廃棄物処理	718,722	16.6	6,056			6,056	712,666	10,171	482,781	5,543	214,171
17 その他	1,349,738	▲ 2.3	820,367	684,735	47,073	88,559	529,371	147,443	306,774	30,935	44,218
災害復旧(再掲)	778,479	▲ 20.3	177,285	142,242	1,606	33,437	601,194	383,548	211,113	4,134	2,400
維持補修(再掲)	3,699,122	15.5	1,220,070	580,229	58,450	581,391	2,479,053	1,136,219	985,128	224,921	132,784

Ⅱ. 公共機関からの受注工事(1件500万円以上の工事)

Ⅱ-2. 2)発注機関別・目的別工事分類別請負契約額(寄与度) 令和4年 1月 ~ 令和4年 12月分

	合 計	国の機関			地方の機関					
			国	独立 行政法人	政府関連 企業等		都道府県	市区町村	地方 公営企業	その他
┆ 合計	▲ 1.4	▲ 4.3	▲ 0.7	▲ 0.1	▲ 3.4	2.9	2.1	1.3	▲ 0.5	0.0
1 治山・治水	▲ 0.8	▲ 1.1	▲ 1.1	▲ 0.0	0.0	0.3	0.5	▲ 0.2	0.0	▲ 0.0
2 農林水産	▲ 0.2	▲ 0.1	▲ 0.1	0.0	0.0	▲ 0.1	▲ 0.0	▲ 0.0		▲ 0.1
3 道路	▲ 1.9	▲ 3.2	▲ 0.2	▲ 0.0	▲ 3.0	1.3	0.4	0.8	▲ 0.1	0.1
4 港湾・空港	0.9	0.4	0.2	0.0	0.1	0.5	0.5	0.0	▲ 0.0	0.0
5 下水道	▲ 0.5	▲ 0.2		▲ 0.0	▲ 0.2	▲ 0.2	▲ 0.2	0.2	▲ 0.3	0.1
6 公園	0.7	0.3	▲ 0.0	0.0	0.3	0.4	0.4	▲ 0.0	0.0	▲ 0.0
7 教育・病院	▲ 0.4	▲ 0.4	0.1	0.3	▲ 0.7	0.0	0.0	0.2	▲ 0.2	0.0
8 住宅・宿舍	0.3	▲ 0.0	▲ 0.1	0.1	0.0	0.3	0.3	0.0	▲ 0.0	0.0
9 庁舎	▲ 0.0	0.2	0.5	▲ 0.1	▲ 0.1	▲ 0.3	0.0	▲ 0.4	0.0	0.0
10 再開発	0.0	0.0		0.0		0.0	0.0	0.0		▲ 0.0
11 土地造成	0.1	▲ 0.0	0.0	▲ 0.0	▲ 0.0	0.1	▲ 0.0	0.1	▲ 0.0	0.0
12 鉄道・軌道	▲ 0.2	▲ 0.2		▲ 0.3	0.1	0.0	0.1		▲ 0.0	▲ 0.0
13 郵便	▲ 0.1	▲ 0.1	▲ 0.0		▲ 0.1					
14 電気・ガス	▲ 0.0	0.0			0.0	▲ 0.0			▲ 0.0	
15 上・工業水道	0.4	▲ 0.0		▲ 0.0		0.5	0.1	0.1	0.2	0.0
16 廃棄物処理	0.5	0.0			0.0	0.5	0.0	0.7	0.0	▲ 0.2
17 その他	▲ 0.2	0.2	▲ 0.0	0.1	0.1	▲ 0.3	▲ 0.1	▲ 0.3	▲ 0.1	0.1
災害復旧(再掲)	▲ 1.0	▲ 0.3	▲ 0.3	▲ 0.0	0.0	▲ 0.7	▲ 0.4	▲ 0.2	▲ 0.0	▲ 0.0
維持補修(再掲)	2.4	0.4	0.3	0.0	▲ 0.0	2.0	1.1	0.8	0.0	0.1

Ⅱ.公共機関からの受注工事(1件500万以上の工事)

Ⅱ-3.工事種類別請負契約額

令和4年 1月 ~ 令和4年 12月分

(単位:百万円, %)

	請負契約額	
	前年比	寄与度
合計	20,487,246	▲ 1.4
建築・建築設備合計	5,076,859	2.1
1. 住宅・同設備工事	643,468	7.5
2. 非住宅・同設備工事	4,433,391	1.3
土木工事計	13,851,020	▲ 1.7
3. 橋梁・高架構造物工事	2,287,598	▲ 10.9
4. トンネル工事	653,575	▲ 34.1
5. ダム・えん堤工事	531,854	▲ 0.7
6. 管渠工事	1,196,443	1.8
7. 電線路工事	240,300	6.0
8. 舗装工事	1,165,554	11.2
9. しゅんせつ・埋立工事	252,077	▲ 11.6
10. 土工事(9.を除く)	1,437,756	11.8
11. その他の土木工事	6,085,863	1.9
12. 機械装置等工事	1,559,368	▲ 8.9

Ⅱ. 公共機関からの受注工事(1件500万円以上の工事)

Ⅱ-4. 発注機関別・施工都道府県別請負契約額

令和4年 1月 ~ 令和4年 12月分

(単位:百万円)

	合 計		国の機関			地方の機関					
		前年同期比	国	独立行政法人	政府関連企業	都道府県	市区町村	地方公営企業	その他		
T.全国計	20,487,246	▲ 1.4	6,868,086	3,996,360	529,380	2,342,346	13,619,159	5,851,888	5,943,679	1,262,298	561,295
1.北海道	1,556,634	7.7	728,737	508,424	124,738	95,575	827,896	380,141	368,668	68,466	10,621
2.青森	275,696	▲ 6.4	48,781	34,369	128	14,284	226,915	126,623	82,268	11,622	6,402
3.岩手	213,962	▲ 36.7	76,057	26,609	73	49,375	137,905	67,437	53,108	10,317	7,043
4.宮城	474,944	7.4	120,552	74,717	3,264	42,572	354,391	199,615	135,381	11,886	7,510
5.秋田	257,838	7.5	76,996	48,595	5,912	22,490	180,842	98,375	57,489	19,607	5,371
6.山形	244,411	▲ 8.4	89,114	77,604	163	11,347	155,297	85,919	59,569	6,679	3,130
7.福島	569,130	▲ 34.1	230,272	136,567	19,780	73,925	338,858	163,504	160,347	12,535	2,472
8.茨城	517,956	▲ 1.7	244,458	110,250	13,343	120,864	273,498	97,001	131,767	33,536	11,194
9.栃木	216,412	▲ 8.3	39,560	20,569	8,519	10,472	176,851	85,185	78,709	9,817	3,140
10.群馬	239,709	▲ 4.9	45,922	30,164	897	14,862	193,787	82,719	80,269	21,084	9,714
11.埼玉	557,434	▲ 0.7	166,537	82,175	34,993	49,369	390,898	111,631	234,041	32,646	12,580
12.千葉	545,679	25.1	185,863	70,321	7,558	107,984	359,816	144,589	161,040	45,955	8,231
13.東京	1,520,629	▲ 10.0	416,086	228,218	53,947	133,921	1,104,543	428,495	287,940	307,830	80,278
14.神奈川	706,070	▲ 33.0	254,783	122,855	23,232	108,696	451,287	78,761	248,319	108,304	15,904
15.新潟	714,091	53.5	251,614	161,527	2,801	87,285	462,477	211,374	183,334	60,967	6,802
16.富山	230,555	13.3	89,328	46,775	456	42,096	141,227	69,211	56,303	13,602	2,111
17.石川	240,581	3.0	84,278	33,455	19,457	31,367	156,303	73,790	78,771	3,277	464
18.福井	312,821	▲ 5.0	116,021	54,606	41,681	19,733	196,800	80,505	94,195	3,998	18,102
19.山梨	118,067	▲ 42.0	26,686	11,810	866	14,011	91,380	55,480	30,065	3,406	2,429
20.長野	414,332	▲ 13.3	143,696	58,814	6,352	78,530	270,635	139,759	119,186	7,077	4,614
21.岐阜	508,008	6.4	197,039	136,252	2,638	58,149	310,969	162,282	134,236	9,538	4,913
22.静岡	625,411	7.0	264,333	70,936	9,260	184,137	361,078	136,640	176,182	12,008	36,248
23.愛知	1,157,138	6.0	243,015	171,787	38,030	33,199	914,123	301,609	457,093	98,499	56,921
24.三重	343,444	33.5	134,877	74,224	3,735	56,918	208,567	107,459	80,787	14,909	5,412
25.滋賀	229,461	22.6	98,234	25,209	5,094	67,931	131,227	81,889	45,293	2,791	1,254
26.京都	446,108	27.6	135,343	22,909	2,156	110,278	310,764	163,150	97,886	14,101	35,627
27.大阪	759,680	▲ 35.2	231,738	63,987	27,668	140,084	527,941	183,225	248,805	57,770	38,141
28.兵庫	716,031	11.7	199,609	75,276	22,521	101,812	516,422	179,128	281,123	47,974	8,196
29.奈良	146,189	31.7	44,707	31,565	3,452	9,690	101,482	31,396	65,509	4,105	473
30.和歌山	332,940	39.5	87,976	64,527	944	22,505	244,965	168,851	61,287	7,244	7,582
31.鳥取	142,532	▲ 8.0	57,530	38,682	956	17,891	85,002	52,395	26,300	5,071	1,235
32.島根	279,492	33.0	93,681	65,195	2,022	26,465	185,811	101,519	71,668	4,897	7,727
33.岡山	228,028	8.0	57,728	38,269	449	19,010	170,300	44,812	118,723	5,809	955
34.広島	495,713	1.0	155,657	69,837	4,275	81,546	340,056	119,987	189,712	25,111	5,246
35.山口	376,606	32.0	95,079	74,359	405	20,316	281,527	144,632	113,537	22,843	516
36.徳島	174,781	▲ 0.5	72,426	45,520	617	26,289	102,355	55,744	31,354	8,556	6,701
37.香川	165,698	25.7	15,342	6,260	688	8,394	150,356	80,009	49,621	12,362	8,365
38.愛媛	222,777	3.7	63,510	32,263	1,693	29,554	159,266	55,517	96,963	6,687	99
39.高知	170,307	▲ 30.6	67,081	39,177	3,109	24,795	103,225	50,284	39,210	7,823	5,908
40.福岡	581,498	▲ 18.4	190,414	136,839	7,431	46,144	391,083	120,788	206,763	30,772	32,760
41.佐賀	181,431	2.0	48,524	33,684	5,457	9,383	132,907	68,596	55,561	6,080	2,670
42.長崎	407,052	54.2	69,803	38,391	7,880	23,532	337,249	114,317	176,579	5,247	41,106
43.熊本	403,032	▲ 9.6	95,338	81,442	2,008	11,888	307,694	157,445	128,102	12,418	9,729
44.大分	222,437	▲ 22.3	61,680	30,815	424	30,441	160,758	91,656	56,887	7,331	4,884
45.宮崎	192,526	▲ 29.4	42,648	31,173	926	10,549	149,878	98,328	41,080	4,175	6,295
46.鹿児島	627,759	56.1	382,260	349,410	7,289	25,561	245,499	141,010	89,411	4,162	10,916
47.沖縄	424,220	0.1	227,172	209,949	94	17,128	197,048	59,105	103,235	31,404	3,303

注) 受注高の少ない集計区分等の数値は、誤差が大きいので利用に当たっては注意して下さい。

Ⅱ-5. 発注機関別・施工地域別請負契約額

令和4年 1月 ~ 令和4年 12月分

(単位:百万円)

	合 計		国の機関			地方の機関					
		前年同期比	国	独立行政法人	政府関連企業	都道府県	市区町村	地方公営企業	その他		
T.全国計	20,487,246	▲ 1.4	6,868,086	3,996,360	529,380	2,342,346	13,619,159	5,851,888	5,943,679	1,262,298	561,295
1.北海道	1,556,634	7.7	728,737	508,424	124,738	95,575	827,896	380,141	368,668	68,466	10,621
2.東北	2,035,980	▲ 16.8	641,772	398,461	29,319	213,993	1,394,208	741,473	548,162	72,646	31,927
3.関東	4,836,287	▲ 11.0	1,523,591	735,176	149,707	638,709	3,312,696	1,223,620	1,371,336	569,655	148,085
4.北陸	1,498,049	21.7	541,241	296,364	64,396	180,482	956,808	434,880	412,603	81,845	27,479
5.中部	2,634,001	9.3	839,264	453,198	53,663	332,403	1,794,736	707,990	848,299	134,954	103,494
6.近畿	2,630,408	▲ 2.6	797,607	283,472	61,835	452,299	1,832,801	807,640	799,903	133,985	91,273
7.中国	1,522,371	12.6	459,676	286,342	8,107	165,227	1,062,695	463,346	519,939	63,731	15,679
8.四国	733,562	▲ 4.4	218,359	123,220	6,107	89,032	515,203	241,554	217,149	35,427	21,073
9.九州・沖縄	3,039,954	1.9	1,117,838	911,703	31,508	174,626	1,922,116	851,245	857,619	101,589	111,663

注) 地域別区分

- | | | | |
|-----|---|-------|--|
| 東 北 | :青森県, 岩手県, 宮城県, 秋田県, 山形県, 福島県 | 近 畿 | :滋賀県, 京都府, 大阪府, 兵庫県, 奈良県, 和歌山県 |
| 関 東 | :茨城県, 栃木県, 群馬県, 埼玉県, 千葉県, 東京都, 神奈川県, 山梨県, 長野県 | 中 国 | :鳥取県, 島根県, 岡山県, 広島県, 山口県 |
| 北 陸 | :新潟県, 富山県, 石川県, 福井県 | 四 国 | :徳島県, 香川県, 愛媛県, 高知県 |
| 中 部 | :岐阜県, 静岡県, 愛知県, 三重県 | 九州・沖縄 | :福岡県, 佐賀県, 長崎県, 熊本県, 大分県, 宮崎県, 鹿児島県, 沖縄県 |

Ⅲ. 民間等からの受注工事

Ⅲ-2. 1)発注者別・工事種類別請負契約額

令和4年1月～令和4年12月分

(単位:百万円,%)

	合 計		農林漁業	鉱業、採石業、 砂利採取業、 建設業	製造業	電気・ガス・ 熱供給・ 水道業	運輸業、 郵便業	情報通信業	卸売業、 小売業	金融業、 保険業	不動産業	サービス業	その他
		前年比											
T 建築・建築設備工事計	14,378,788	18.8	88,523	252,764	3,416,463	234,845	1,078,868	302,324	689,660	388,441	5,048,029	2,379,619	499,252
1 住宅	3,710,348	30.2		29,341	40,848	2,948	33,145	3,354	8,357	31,233	2,914,506	362,208	284,409
2 事務所	2,098,882	▲ 11.8	14,774	71,304	318,468	19,722	123,549	232,423	59,970	212,909	688,054	318,008	39,704
3 店舗	673,263	▲ 10.1		2,164	9,069		37,938		323,054	54,124	186,269	56,579	4,066
4 工場・発電所	3,082,196	51.7	27,521	28,446	2,668,318	158,725	10,783	28,786	73,992		12,215	64,764	8,645
5 倉庫・流通施設	1,942,691	24.6	19,571	56,224	111,837	13,598	501,866	9,465	137,842	71,211	858,218	123,181	39,679
6 教育・研究・文化施設	688,964	11.2		26,441	214,719	2,646	1,724	2,307	26,287	7,936	30,949	366,118	9,836
7 医療・福祉施設	843,357	0.9		3,309	5,079	3,615	2,774		8,719		40,036	727,395	52,432
8 宿泊施設	679,038	21.2		4,400	20,869		233,324		6,659	11,028	216,969	181,494	4,295
9 娯楽施設	130,542	9.8				655	2,849	3,336	36,371		8,276	73,311	5,744
10 その他の建築工事	529,506	32.4	26,657	31,137	27,256	32,936	130,915	22,653	8,410		92,537	106,562	50,442
T 土木工事・機械装置等工事計	9,675,322	18.5	49,654	437,739	3,278,314	2,638,757	1,452,219	412,001	327,288	29,413	296,176	571,762	182,000
ST 土木工事計	4,629,845	5.2	23,057	357,201	475,384	1,190,618	1,342,605	326,821	57,131	21,288	281,926	428,140	125,676
1 発電用土木工事	776,904	12.7	459	46,682	16,604	679,036	5,828	38	3,449		18,005	4,531	2,270
2 鉄道工事	1,197,592	7.6		7,428	2,794		1,173,189	1,463	12,718				
3 埠頭・港湾工事	75,724	▲ 28.3	347	3,016	17,813	4,462	31,678		957	337	801	10,244	6,069
4 道路工事	66,342	▲ 24.7	2,324	6,088	5,336	13,398	6,677	101	1,660	667	8,574	8,337	13,178
5 管工事	319,945	52.1	147	121,121	91,127	84,611	3,159	230	338	30	2,619	11,525	5,037
6 電線路工事	735,964	▲ 12.4	22	47,835	16,650	313,419	12,635	316,259	3,162	302	2,538	21,489	1,652
7 土地造成・埋立工事	338,871	▲ 8.6	2,994	40,027	27,116	10,107	22,219	2,209	11,520	21	110,059	94,989	17,610
8 ゴルフ場建設工事	9,368	▲ 49.7		538	76	9					101	5,435	3,208
9 構内環境整備工事	219,891	37.7	2,776	36,608	95,113	12,926	15,315	109	6,494	353	13,058	24,681	12,458
10 その他の土木工事	889,244	10.7	13,988	47,858	202,755	72,649	71,906	6,411	16,833	19,577	126,170	246,907	64,193
ST 機械装置等工事	5,045,477	33.9	26,597	80,539	2,802,930	1,448,139	109,613	85,180	270,157	8,125	14,250	143,622	56,324

注) 建築・建築設備工事については、1件の請負契約額が5億円以上の工事、土木工事及び機械装置等工事については1件の請負契約額が500万円以上の工事について調査対象としている。

Ⅲ. 民間等からの受注工事

Ⅲ-2. 2)発注者別・工事種類別請負契約額(寄与度)

令和4年1月 ~ 令和4年12月分

	合計	農林漁業	鉱業、採石業、 砂利採取業、 建設業	製造業	電気・ガス・ 熱供給・ 水道業	運輸業、 郵便業	情報通信業	卸売業、 小売業	金融業、 保険業	不動産業	サービス業	その他
T 建築・建築設備工事計	18.8	0.0	▲ 2.0	11.7	▲ 0.2	1.9	1.5	▲ 0.0	1.4	4.5	▲ 0.9	0.9
1 住宅	7.1		0.0	0.1	▲ 0.0	0.2	▲ 0.0	0.0	0.2	4.4	1.2	0.9
2 事務所	▲ 2.3	0.1	▲ 1.3	1.1	▲ 0.0	▲ 0.8	1.1	▲ 0.1	0.4	▲ 1.3	▲ 1.7	0.1
3 店舗	▲ 0.6	▲ 0.0	▲ 0.1	▲ 0.1	▲ 0.0	▲ 0.1	▲ 0.0	0.4	0.4	▲ 0.2	▲ 0.9	▲ 0.1
4 工場・発電所	8.7	0.1	▲ 0.6	9.8	▲ 0.4	0.1	0.2	0.1		0.1	▲ 0.1	▲ 0.5
5 倉庫・流通施設	3.2	0.1	▲ 0.0	0.3	0.1	1.1	0.1	▲ 0.6	0.2	1.3	0.4	0.2
6 教育・研究・文化施設	0.6		0.0	0.3	0.0	▲ 0.0	0.0	0.1	0.0	▲ 0.1	0.2	▲ 0.0
7 医療・福祉施設	0.1	▲ 0.1	▲ 0.1	0.0	0.0	0.0	▲ 0.0	0.1	▲ 0.0	▲ 0.2	0.2	0.1
8 宿泊施設	1.0		▲ 0.3	0.1		1.8		▲ 0.2	0.0	0.1	▲ 0.5	▲ 0.1
9 娯楽施設	0.1			▲ 0.1	0.0	▲ 0.0	0.0	0.2		▲ 0.1	0.0	0.0
10 その他の建築工事	1.1	▲ 0.2	0.2	0.1	0.1	▲ 0.3	0.2	0.0	▲ 0.0	0.6	0.2	0.3
T 土木工事・機械装置等工事計	18.5	▲ 0.3	1.9	10.9	6.2	▲ 0.1	▲ 1.1	1.6	▲ 0.2	0.2	0.1	▲ 0.8
ST 土木工事計	2.8	▲ 0.3	1.8	0.3	0.3	0.7	▲ 0.7	0.0	▲ 0.2	0.4	0.7	▲ 0.2
1 発電用土木工事	1.1	▲ 0.1	0.4	▲ 0.1	1.3	0.1	▲ 0.0	0.0	▲ 0.1	0.1	▲ 0.4	▲ 0.1
2 鉄道工事	1.0		▲ 0.1	0.0		0.9	0.0	0.1				
3 埠頭・港湾工事	▲ 0.4	0.0	▲ 0.0	▲ 0.2	▲ 0.2	▲ 0.0	▲ 0.0	0.0	0.0	0.0	0.1	0.0
4 道路工事	▲ 0.3	▲ 0.0	▲ 0.2	0.0	▲ 0.0	▲ 0.3	0.0	0.0	0.0	0.0	0.0	0.1
5 管工事	1.3	▲ 0.0	1.4	0.2	▲ 0.3	▲ 0.0	0.0	▲ 0.0	▲ 0.0	0.0	0.0	0.0
6 電線路工事	▲ 1.3	▲ 0.0	▲ 0.0	0.0	▲ 0.5	0.0	▲ 0.7	0.0	0.0	0.0	0.1	▲ 0.2
7 土地造成・埋立工事	▲ 0.4	▲ 0.1	0.1	▲ 0.2	▲ 0.1	0.2	0.0	▲ 0.0	▲ 0.0	0.1	▲ 0.2	▲ 0.2
8 ゴルフ場建設工事	▲ 0.1		0.0	▲ 0.0	0.0	▲ 0.0		▲ 0.0		▲ 0.0	▲ 0.1	0.0
9 構内環境整備工事	0.7	▲ 0.1	0.3	0.3	0.0	0.1	▲ 0.0	0.0	▲ 0.0	0.1	0.1	▲ 0.0
10 その他の土木工事	1.1	▲ 0.0	▲ 0.0	0.3	0.1	▲ 0.3	0.0	▲ 0.2	▲ 0.0	0.1	1.0	0.1
ST 機械装置等工事	15.6	0.0	0.1	10.7	5.9	▲ 0.7	▲ 0.5	1.6	▲ 0.1	▲ 0.1	▲ 0.5	▲ 0.7

注) 建築・建築設備工事については、1件の請負契約額が5億円以上の工事、土木工事及び機械装置等工事については1件の請負契約額が500万円以上の工事について調査対象としている。

Ⅲ. 民間等からの受注工事

Ⅲ-3. 発注者別・施工都道府県別請負契約額

令和4年1月 ~ 令和4年12月分

1) 建築工事・建築設備工事(1件5億円以上の工事)

(単位:百万円,%)

	合計		農林漁業	鉱業・採石業、 砂利採取業、 建設業	製造業	電気・ガス・ 熱供給・ 水道業	運輸業、 郵便業	情報通信業	卸売業、 小売業	金融業、 保険業	不動産業	サービス業	その他
		前年比											
T.全国計	14,378,788	18.8	88,523	252,764	3,416,463	234,845	1,078,868	302,324	689,660	388,441	5,048,029	2,379,619	499,252
1.北海道	358,961	▲ 22.8	37,802	12,167	29,299	6,140	4,183	17,017	19,381	2,000	127,541	95,033	8,397
2.青森	62,361	▲ 17.2			13,276	6,920	9,541	1,157	1,594		8,094	13,985	7,793
3.岩手	245,689	215.5	3,039	2,582	201,119		506				16,402	20,812	1,229
4.宮城	279,348	44.1	3,222	7,273	104,007	27,312	5,287	941	5,886	14,878	72,663	29,180	8,698
5.秋田	73,709	167.7		4,074	59,690		903				3,707	5,335	
6.山形	59,248	1.2	3,790	1,282	44,975					1,713	4,807	1,541	1,200
7.福島	128,238	▲ 30.7		7,275	31,440	-5,349	6,701	33,814	6,984		4,216	38,629	4,528
8.茨城	390,844	56.6	6,493	3,141	107,493	2,804	17,774		31,654	14,308	162,742	39,194	5,241
9.栃木	204,145	46.1		1,229	105,061	1,141	9,038		2,136		13,090	64,041	8,408
10.群馬	273,284	51.6		2,989	145,623		4,643	3,443	38,042	2,779	39,953	33,958	1,853
11.埼玉	771,455	42.7		2,861	66,639		234,973	23,056	87,001	11,777	192,981	124,040	28,128
12.千葉	694,527	8.4	-918	10,322	94,545	580	29,667	46,184	19,354	18,393	308,617	112,766	55,017
13.東京	3,304,984	16.1		56,244	178,081	79,448	387,689	86,136	52,532	99,732	1,502,826	680,182	182,114
14.神奈川	996,320	9.7		26,150	202,119	5,735	42,952	11,625	15,205	57,879	472,712	120,478	41,466
15.新潟	195,579	67.2	4,609		33,835	-561	19,360		44,326	5,015	74,095	14,900	
16.富山	127,814	83.5	1,769		86,777		4,037		12,098		11,164	11,967	
17.石川	78,115	36.8			28,831	1,536	5,896	4,839	23,529	5,937	5,953	1,593	
18.福井	42,065	▲ 17.2	3,520	3,810	21,417	3,530			6,799		1,606	1,383	
19.山梨	39,436	▲ 46.0			17,961	1,654	4,277				5,201	7,116	3,227
20.長野	224,808	78.6	1,401	1,857	110,387	714	794	16,442	8,435		67,674	16,041	1,063
21.岐阜	179,316	23.4			133,968		2,768		7,079		11,043	24,457	
22.静岡	286,298	67.7	1,650	2,575	143,316	3,591	14,072	2,475	7,498	3,082	72,701	32,161	3,177
23.愛知	754,655	18.3	837	22,008	208,707	10,913	52,675		49,154	4,414	313,003	84,611	8,333
24.三重	145,401	▲ 38.1			78,437	11,177	9,117		8,163		15,430	18,455	4,622
25.滋賀	177,106	50.4		2,814	62,801		6,351		21,740	8,206	26,953	48,241	
26.京都	281,625	12.5			40,704		517	1,163	12,699	4,818	151,646	59,600	10,478
27.大阪	1,211,809	4.1		39,186	127,964	4,367	90,983	31,984	28,484	37,562	584,798	247,304	19,177
28.兵庫	353,639	▲ 4.8		721	96,100	2,402	19,435		11,585	3,124	132,724	76,414	11,134
29.奈良	70,789	25.3		2,464	13,049	1,456		1,316	6,722		26,707	15,131	3,946
30.和歌山	45,380	408.2			20,961				6,743		10,765	6,912	
31.鳥取	9,048	▲ 57.4			2,734				1,523		1,447	1,640	1,705
32.島根	50,552	148.2		3,304	15,846	23,781			794	1,648	814	3,618	746
33.岡山	119,396	6.4	1,000	1,774	26,095		16,863		7,385	11,017	24,678	28,988	1,595
34.広島	183,395	▲ 8.2		7,589	52,343	4,467	4,142	617	8,369	16,382	46,435	34,040	9,011
35.山口	59,113	1.8			14,776	2,037			5,227		14,632	13,569	8,872
36.徳島	14,426	▲ 27.7			9,055					1,464		3,907	
37.香川	57,577	63.8			21,039		1,462	1,889	3,607	1,479	2,456	23,846	1,800
38.愛媛	75,694	▲ 51.5	4,025	9,527	13,324	2,964	3,445	1,097	8,699	966	15,457	16,191	
39.高知	12,066	▲ 25.5			936		4,571			1,073	1,220	4,266	
40.福岡	545,585	▲ 7.0		7,439	38,785	18,095	37,069	17,130	25,673	22,883	295,925	52,856	29,730
41.佐賀	188,200	235.5	6,305		130,483	8,708	6,553		7,214	3,033	16,972	8,932	
42.長崎	216,981	55.1			98,896	586	4,770		68,520		36,213	7,184	812
43.熊本	348,804	364.2			302,613	1,359			9,465		9,004	19,681	6,682
44.大分	89,856	159.3		2,080	11,487	2,445			1,942	812	39,693	31,397	
45.宮崎	36,866	▲ 27.2	2,060	1,101	14,575		1,292		1,952		3,102	12,785	
46.鹿児島	140,976	28.6	5,897	4,073	51,891	648	10,621		3,821		19,543	44,483	
47.沖縄	173,306	0.6		4,935	3,004	4,244	3,938		645	32,067	78,626	26,778	19,069

注) 受注高の少ない集計区分等の数値は、誤差が大きいので利用に当たっては注意して下さい。

Ⅲ-4. 発注者別・施工地域別請負契約額

1) 建築工事・建築設備工事(1件5億円以上の工事)

令和4年1月 ~ 令和4年12月分

(単位:百万円,%)

	合計		農林漁業	鉱業・採石業、 砂利採取業、 建設業	製造業	電気・ガス・ 熱供給・ 水道業	運輸業、 郵便業	情報通信業	卸売業、 小売業	金融業、 保険業	不動産業	サービス業	その他
		前年比											
T.全国計	14,378,788	18.8	88,523	252,764	3,416,463	234,845	1,078,868	302,324	689,660	388,441	5,048,029	2,379,619	499,252
1.北海道	358,961	▲ 22.8	37,802	12,167	29,299	6,140	4,183	17,017	19,381	2,000	127,541	95,033	8,397
2.東北	848,592	37.3	9,991	22,486	454,507	28,883	22,938	35,912	14,464	16,591	109,889	109,482	23,449
3.関東	6,899,802	20.9	6,977	104,792	1,027,909	92,076	731,807	186,886	254,359	204,868	2,765,794	1,197,816	326,518
4.北陸	443,574	50.6	9,898	3,810	170,860	4,505	29,294	4,839	86,753	10,952	92,819	29,843	
5.中部	1,365,670	14.9	2,487	24,583	564,429	25,681	78,633	2,475	71,894	7,496	412,177	159,684	16,131
6.近畿	2,140,348	8.7		45,185	361,579	8,225	117,286	34,462	87,972	53,710	933,593	453,602	44,735
7.中国	421,504	2.4	1,000	12,667	111,794	30,285	21,005	617	23,298	29,047	88,006	81,854	21,929
8.四国	159,763	▲ 29.8	4,025	9,527	44,353	2,964	9,478	2,986	12,305	4,982	19,133	48,209	1,800
9.九州・沖縄	1,740,574	42.1	16,342	17,548	651,733	36,084	64,244	17,130	119,232	58,795	499,077	204,096	56,293

注) 地域別区分

東 北 : 青森県、岩手県、宮城県、秋田県、山形県、福島県
 関 東 : 茨城県、栃木県、群馬県、埼玉県、千葉県、東京都、神奈川県、山梨県、長野県
 北 陸 : 新潟県、富山県、石川県、福井県
 中 部 : 岐阜県、静岡県、愛知県、三重県
 近 畿 : 滋賀県、京都府、大阪府、兵庫県、奈良県、和歌山県
 中 国 : 鳥取県、島根県、岡山県、広島県、山口県
 四 国 : 徳島県、香川県、愛媛県、高知県
 九州・沖縄 : 福岡県、佐賀県、長崎県、熊本県、大分県、宮崎県、鹿児島県、沖縄県

Ⅲ. 民間等からの受注工事

Ⅲ-3. 発注者別・施工都道府県別請負契約額

令和4年1月 ~ 令和4年12月分

2) 土木工事及び機械装置等工事(1件500万円以上の工事)

(単位:百万円,%)

	合計		農林漁業	鉱業・採石業・ 砂利採取業・ 建設業	製造業	電気・ガス・ 熱供給・ 水道業	運輸業・ 郵便業	情報通信業	卸売業・ 小売業	金融業・ 保険業	不動産業	サービス業	その他
		前年比											
T.全国計	9,675,322	18.5	49,654	437,739	3,278,314	2,638,757	1,452,219	412,001	327,288	29,413	296,176	571,762	182,000
1.北海道	303,158	▲ 5.8	6,691	7,085	34,536	141,673	57,800	16,119	5,624	350	11,379	18,299	3,603
2.青森	420,455	224.7	125	1,032	13,107	369,639	11,790	1,602	1,841		278	13,745	7,296
3.岩手	75,759	▲ 16.7	773	3,775	19,621	14,592	28,432	1,280	422	15	4,348	2,198	303
4.宮城	192,634	▲ 6.3	476	4,752	32,431	96,967	18,496	8,371	2,809	-16	17,732	9,500	1,117
5.秋田	91,219	11.0	541	4,747	15,905	51,045	10,287	1,611	702	435	12	4,868	1,066
6.山形	46,339	▲ 26.5	2,409	3,288	17,166	9,935	6,873	747	278	209	2,556	2,548	330
7.福島	378,558	13.0	747	9,156	52,281	248,481	27,837	8,254	2,802	30	5,863	20,633	2,475
8.茨城	336,555	▲ 7.7	1,621	2,310	171,395	97,827	11,089	9,332	9,193	80	1,661	26,989	5,058
9.栃木	115,575	▲ 18.3	1,701	3,091	43,991	12,968	27,383	6,192	1,336	170	2,212	14,620	1,910
10.群馬	137,955	▲ 2.9	1,149	17,043	59,797	25,597	10,295	2,610	4,718	62	889	11,298	4,498
11.埼玉	208,861	▲ 20.1	635	5,905	62,197	30,491	59,176	13,565	5,649		10,660	14,373	6,211
12.千葉	475,660	34.9	953	33,034	154,399	130,994	52,287	8,497	31,029	663	8,980	34,244	20,578
13.東京	857,227	21.7	79	24,486	94,898	73,800	303,621	82,535	24,267	15,845	71,665	151,592	14,419
14.神奈川	383,429	7.6	952	13,608	109,814	43,711	114,540	24,832	10,949	407	20,871	26,578	17,168
15.新潟	210,843	4.3	1,362	11,137	55,238	79,701	36,533	4,628	5,603	203	3,735	10,582	2,121
16.富山	73,540	4.7	174	2,229	29,719	26,855	3,314	4,770	1,110	289	1,130	2,793	1,158
17.石川	51,465	▲ 46.7	221	645	10,563	28,848	1,014	6,672	862	466	623	1,053	498
18.福井	135,421	9.5	94	901	34,491	82,245	6,807	5,445	1,388	151	489	3,033	376
19.山梨	62,350	▲ 7.3		4,716	15,118	5,369	25,416	3,783	156		3,444	2,764	1,585
20.長野	171,755	31.2	1,014	8,478	80,966	23,273	33,574	3,769	2,040	162	3,551	10,893	4,034
21.岐阜	462,464	193.4	1,184	2,735	271,806	31,035	44,563	5,810	96,733	205	1,154	4,273	2,967
22.静岡	315,094	12.3	1,543	4,804	157,951	41,254	56,845	17,211	3,832	573	7,236	20,486	3,358
23.愛知	823,988	49.9	1,447	18,221	559,635	33,458	87,786	30,506	45,382	1,458	7,629	24,128	14,339
24.三重	161,060	16.1	716	17,097	80,732	14,276	12,760	9,771	1,075	365	10,709	11,074	2,485
25.滋賀	117,658	52.8	6,476	1,772	63,944	6,893	21,078	2,061	595		12,510	1,044	1,285
26.京都	138,051	43.8	899	22,472	72,516	10,273	10,933	5,783	2,053	1,359	2,429	4,601	4,734
27.大阪	498,455	41.0	26	57,585	131,779	29,505	172,098	26,217	10,349	1,042	17,086	48,329	4,438
28.兵庫	262,732	▲ 19.4	3,559	48,150	112,802	24,153	27,055	12,367	9,528	444	7,899	11,190	5,585
29.奈良	38,957	3.4	17	216	9,211	17,892	3,034	1,523	107	147	2,213	2,251	2,347
30.和歌山	44,258	4.9		1,660	24,049	12,462	3,937	468	141	39	527	549	424
31.鳥取	39,964	135.7	780	1,103	23,112	9,051	2,055	1,455	942			1,344	121
32.島根	148,590	▲ 1.0	61	2,754	3,699	132,069	2,181	3,862	267	32	511	2,255	900
33.岡山	141,657	▲ 18.7	582	2,515	78,451	26,147	14,543	7,047	1,126	285	3,362	2,799	4,799
34.広島	146,997	▲ 0.4	666	10,032	46,119	19,697	27,638	16,381	4,614	652	13,622	3,146	4,429
35.山口	200,162	31.2	649	14,480	97,040	26,644	36,083	7,339	1,918		1,478	5,238	9,292
36.徳島	66,474	▲ 5.7	1,380	1,219	40,085	17,838	756	3,416	275	44	110	481	870
37.香川	63,300	▲ 2.5	500	14,062	28,285	10,157	3,644	3,342	789	202	783	1,182	353
38.愛媛	108,683	6.5	934	8,721	43,805	41,325	8,919	2,855	65		635	1,284	140
39.高知	22,915	▲ 3.7	77	2,072	3,512	9,103	761	1,620	286			5,458	26
40.福岡	421,953	35.1	1,110	10,459	98,873	189,075	40,081	10,890	27,835	349	20,725	17,107	5,449
41.佐賀	76,596	▲ 17.7	2,176	2,108	16,360	43,997	2,811	769	2,404	943	2,515	1,443	1,068
42.長崎	100,667	20.5	138	15,478	50,266	21,791	4,035	1,152	523		2,931	825	3,528
43.熊本	164,984	11.7	263	1,665	56,961	83,464	6,139	5,333	442	412	1,900	6,520	1,885
44.大分	115,231	77.6	185	9,144	55,912	36,916	3,561	4,363	731	1,224	2,393	1,330	1,473
45.宮崎	55,069	▲ 50.5	1,186	1,769	17,197	20,584	695	6,639	1,432		63	5,112	392
46.鹿児島	131,816	68.0	662	2,789	23,937	94,497	1,518	1,825	875	81	1,039	4,031	563
47.沖縄	78,788	10.0	722	1,237	2,640	41,190	12,144	7,382	171	37	2,639	1,680	8,946

注) 受注高の少ない集計区分等の数値は、誤差が大きいので利用に当たっては注意して下さい。

Ⅲ-4. 発注者別・施工地域別請負契約額

2) 土木工事及び機械装置等工事(1件500万円以上の工事)

令和4年1月 ~ 令和4年12月分

(単位:百万円,%)

	合計		農林漁業	鉱業・採石業・ 砂利採取業・ 建設業	製造業	電気・ガス・ 熱供給・ 水道業	運輸業・ 郵便業	情報通信業	卸売業・ 小売業	金融業・ 保険業	不動産業	サービス業	その他
		前年比											
T.全国計	9,675,322	18.5	49,654	437,739	3,278,314	2,638,757	1,452,219	412,001	327,288	29,413	296,176	571,762	182,000
1.北海道	303,158	▲ 5.8	6,691	7,085	34,536	141,673	57,800	16,119	5,624	350	11,379	18,299	3,603
2.東北	1,204,964	33.0	5,070	26,751	150,511	790,659	103,715	21,865	8,854	673	30,788	53,491	12,588
3.関東	2,749,367	9.1	8,104	112,672	792,576	444,029	637,382	155,115	89,356	17,389	123,932	293,351	75,461
4.北陸	471,269	▲ 4.3	1,851	14,912	130,011	217,649	47,669	21,515	8,963	1,109	5,977	17,462	4,153
5.中部	1,762,607	56.4	4,891	42,856	1,070,124	120,023	201,954	63,298	147,023	2,600	26,729	59,960	23,149
6.近畿	1,100,110	18.0	10,976	131,856	414,301	101,178	238,135	48,419	22,773	3,031	42,664	67,964	18,813
7.中国	677,371	5.6	2,739	30,884	248,422	213,609	82,500	36,084	8,868	969	18,974	14,782	19,541
8.四国	261,372	0.0	2,891	26,074	115,687	78,424	14,081	11,233	1,415	246	1,529	8,405	1,388
9.九州・沖縄	1,145,104	19.0	6,442	44,651	322,146	531,513	68,983	38,353	34,413	3,046	34,204	38,049	23,303

注) 地域別区分

東 北 : 青森県、岩手県、宮城県、秋田県、山形県、福島県
 関 東 : 茨城県、栃木県、群馬県、埼玉県、千葉県、東京都、神奈川県、山梨県、長野県
 北 陸 : 新潟県、富山県、石川県、福井県
 中 部 : 岐阜県、静岡県、愛知県、三重県
 近 畿 : 滋賀県、京都府、大阪府、兵庫県、奈良県、和歌山県
 中 国 : 鳥取県、島根県、岡山県、広島県、山口県
 四 国 : 徳島県、香川県、愛媛県、高知県
 九州・沖縄 : 福岡県、佐賀県、長崎県、熊本県、大分県、宮崎県、鹿児島県、沖縄県

建設工事受注動態統計調査 推計方法の変更について

■令和3年4月以降の推計方法

(令和2年1月～令和3年3月までは参考値として再集計)

調査結果については、建設業許可業者全体への復元（母集団推定）を行う。復元母集団は、調査実施の前々年度末における建設業許可業者の名簿である。

建設工事受注動態統計調査は、調査実施の前々年度末における建設業許可業者のうち、建設工事施工統計調査の回答業者の中から抽出を行っている。

この母集団に対して、各標本毎に定められる抽出率の逆数、建設工事受注動態統計調査の回収率の逆数及び建設工事施工統計調査における未回答業者の欠測値補完方法（※）に基づく乗率を各標本の調査結果に乗じることにより、母集団推定値を算出（復元）する。

（※）建設工事施工統計調査の未回答業者の欠測値補完方法は、行政記録情報（経営事項審査結果）を活用して補完を行った後に、残った部分に関して経済センサスとの照合結果を踏まえたウェイトの調整により補完を行う。

また、報告者のやむを得ない事情等により提出期限から遅れて提出があった調査票については、可能な限り当月分の調査結果に反映させるよう柔軟な運用を行っているところであるが、それでも間に合わない調査票については、毎年度の年度報の公表に合わせて遡及改定を行い反映することとする。

大手50社への調査は有意抽出調査であり、母集団への復元を行わない。

■平成25年4月～令和3年3月までの推計方法

調査結果については、建設業許可業者全体への復元（母集団推定）を行う。復元母集団は、調査実施の前々年度末における建設業許可業者の名簿である。

建設工事受注動態統計調査は、調査実施の前々年度末における建設業許可業者のうち、建設工事施工統計調査の回答業者の中から抽出を行っている。

この母集団に対して、各標本毎に定められる抽出率の逆数及び建設工事受注動態統計調査の回収率の逆数を各標本の調査結果に乗じることにより、母集団推定値を算出（復元）する。（建設工事施工統計調査の未回答業者は実績なしとして取り扱う。）

なお、報告者のやむを得ない事情等により提出期限から遅れて提出があった調査

票については、可能な限り当月分の調査結果に反映させるよう柔軟な運用を行っているところであるが、それでも間に合わない調査票は、提出月に実績があったものとして計上している。（※令和元年12月から令和3年3月までは前月分のみ計上）
大手50社への調査は有意抽出調査であり、母集団への復元を行わない。

(参考) 調査開始(平成12年4月)～平成25年3月までの推計方法

調査結果については、建設業許可業者全体への復元(母集団推定)を行う。復元母集団は、調査実施の前々年度末における建設業許可業者の名簿である。

建設工事受注動態統計調査は、調査実施の前々年度末における建設業許可業者のうち、建設工事施工統計調査の回答業者の中から抽出を行っている。

この母集団に対して、各標本毎に定められる抽出率の逆数を各標本の調査結果に乘じることにより、母集団推定値を算出(復元)する。（未回答業者は実績なしとして取り扱う。）

なお、報告者のやむを得ない事情等により提出期限から遅れて提出があった調査票については、可能な限り当月分の調査結果に反映させるよう柔軟な運用を行っているところであるが、それでも間に合わない調査票は、提出月に実績があったものとして計上している。

大手50社への調査は有意抽出調査であり、母集団への復元を行わない。