

令和 5 年 3 月 14 日
総合政策局情報政策課
交通経済統計調査室

鉄道輸送統計月報(概要)

(令和 4 年 (2022 年) 12 月分)

1. 鉄・軌道旅客輸送量

旅客数量総合計は、17 億 9198 万人（前年同月比 4.9%増、2019 年同月比 14.4%減）、旅客人キロ総合計では、296 億人キロ（前年同月比 7.7%増、2019 年同月比 15.3%減）であった。

表 1 鉄・軌道旅客輸送量

項目	旅客数量 (千人)	前年 同月比(%)	2019 年 同月比(%)	旅客人キロ (千人キロ)	前年 同月比(%)	2019 年 同月比(%)
JR 旅客会社	674,588	104.3	83.6	18,160,583	108.7	83.7
うち新幹線	24,797	113.2	84.8	6,044,031	115.8	85.0
民鉄 (JR 以外)	1,117,392	105.3	86.8	11,423,358	106.1	86.3
合計	1,791,980	104.9	85.6	29,583,941	107.7	84.7

2. 鉄道貨物輸送量

貨物数量総合計は、367 万トン（前年同月比 4.2%減、2019 年同月比 5.5%減）、貨物トンキロ総合計では、16 億トンキロ（前年同月比 5.4%減、2019 年同月比 9.5%減）であった。

表 2 鉄道貨物輸送量

項目	貨物数量 (トン)	前年 同月比(%)	2019 年 同月比(%)	貨物トンキロ (千トンキロ)	前年 同月比(%)	2019 年 同月比(%)
コンテナ	1,771,382	94.3	87.9	1,437,816	94.2	89.9
車扱	1,900,467	97.3	101.7	168,623	98.1	95.5
合計	3,671,849	95.8	94.5	1,606,439	94.6	90.5

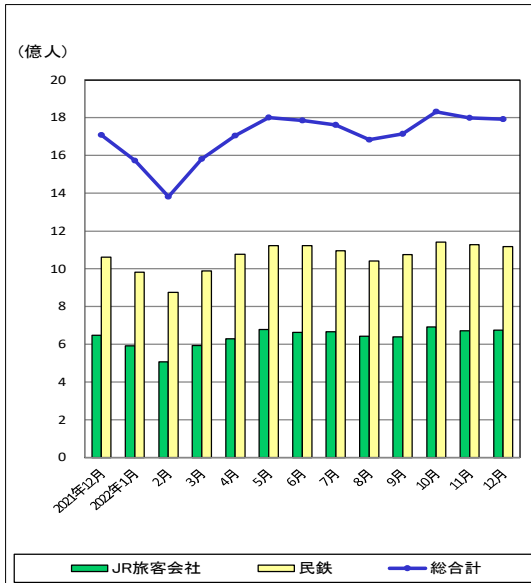
※ 詳細については、「鉄道輸送統計月報」を参照して下さい。

※ この月報の統計数値を他に転載する場合には、必ず、「鉄道輸送統計月報」による旨を明記して下さい。

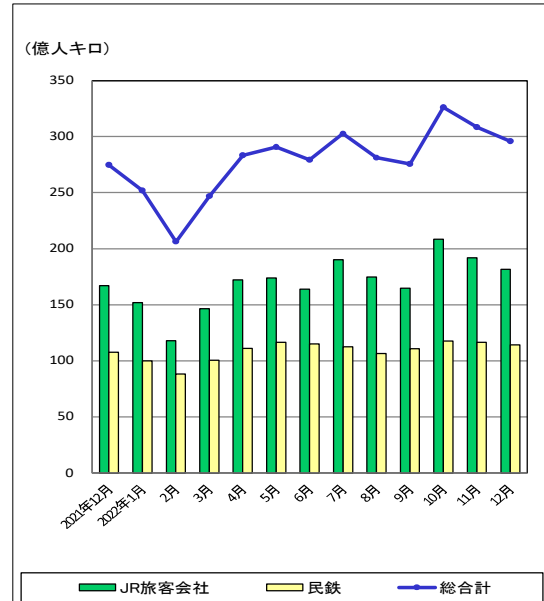
お問い合わせ先：総合政策局情報政策課交通経済統計調査室
吉中、平本(28-731)
代表 03-5253-8111、直通 03-5253-8346

(参考) 推移表

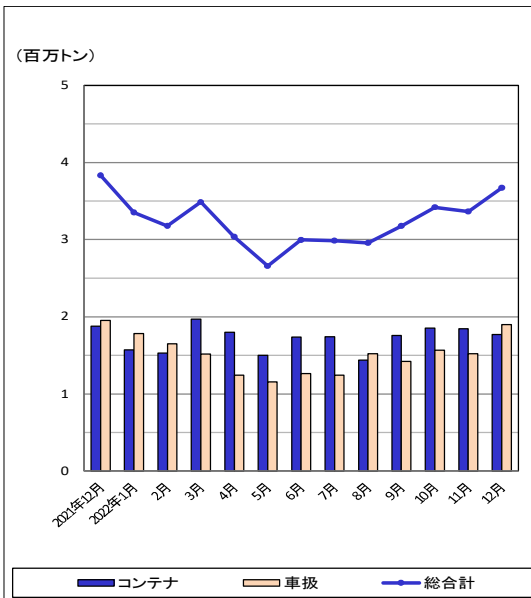
鉄・軌道旅客輸送量(旅客数量)の推移



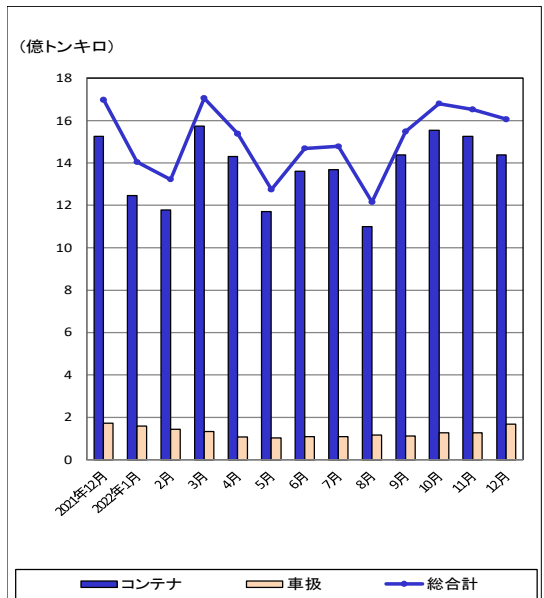
鉄・軌道旅客輸送量(旅客人キロ)の推移



鉄道貨物輸送量(貨物数量)の推移



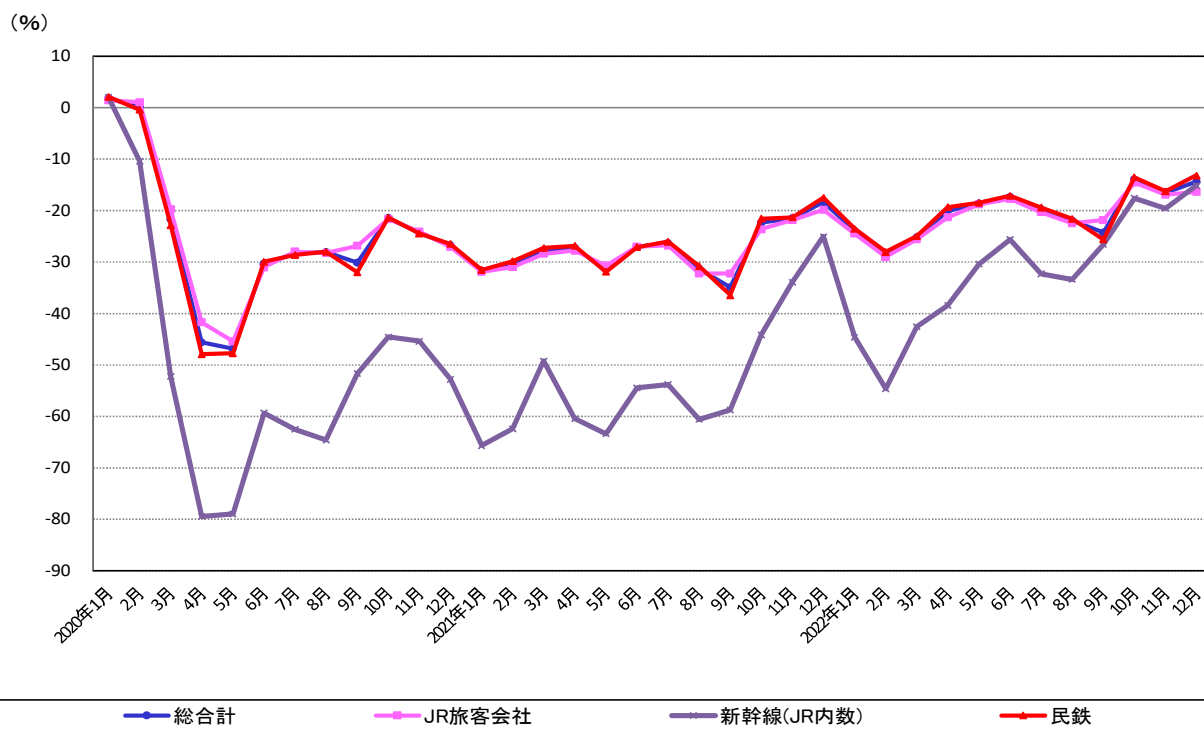
鉄道貨物輸送量(貨物トンキロ)の推移



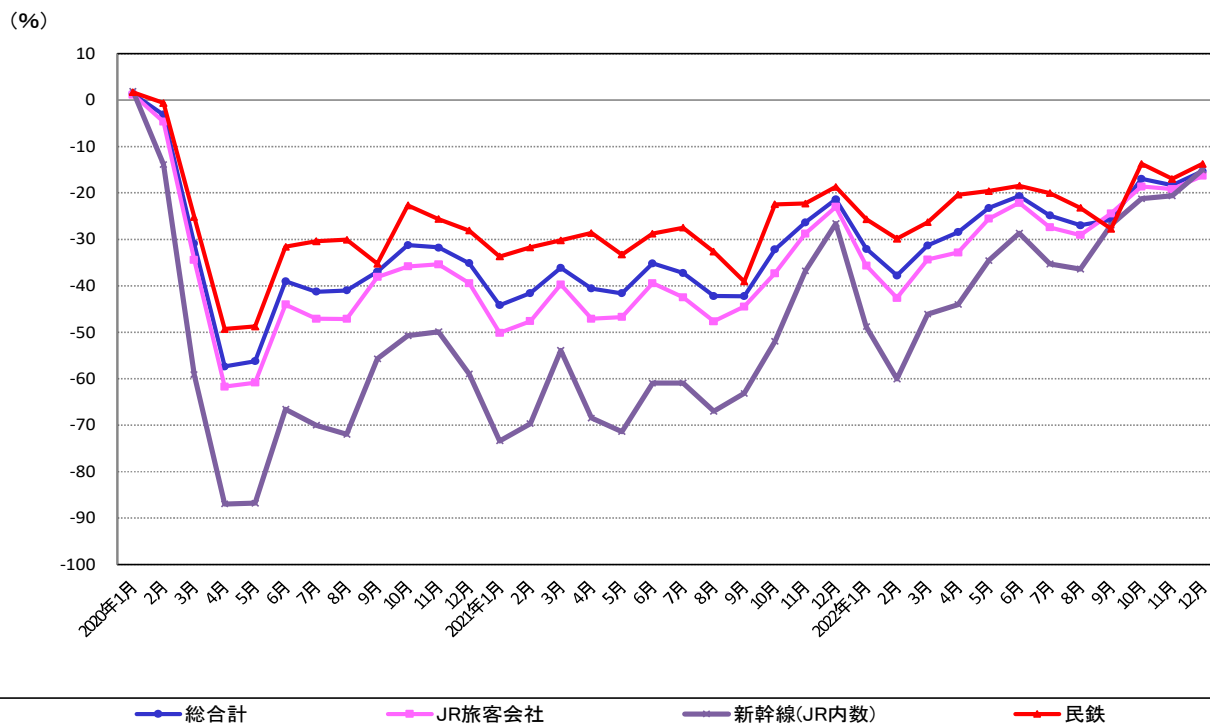
(参考) 鉄道輸送 2019年同月比の推移

鉄・軌道旅客輸送量の推移

(1) 旅客数量(対2019年同月比)

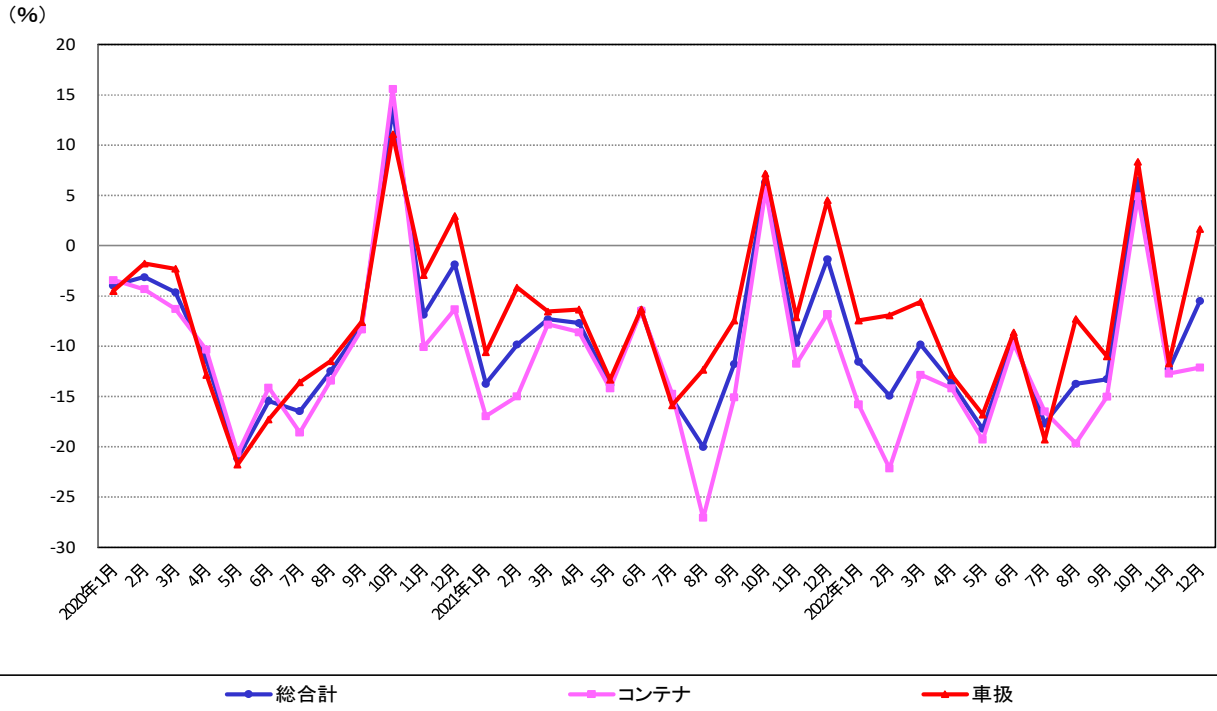


(2) 旅客人キロ(対2019年同月比)



鉄道貨物輸送量の推移

(1) 貨物数量 (対2019年同月比)



(2) 貨物トンキロ (対2019年同月比)

