

令和5年5月25日  
 総合政策局情報政策課  
 交通経済統計調査室

港湾統計速報(主要6港の外国貿易貨物のコンテナ個数)令和5年3月分

令和5年3月分における主要6港(東京港、川崎港、横浜港、名古屋港、大阪港及び神戸港)の外国貿易貨物のコンテナ個数(速報値)は、1,226,395TEU(前年同月比3.6%増)であった。このうち輸出は600,212TEU(前年同月比1.8%増)、輸入は626,183TEU(前年同月比5.5%増)であった。

表 輸出入別港湾別コンテナ個数

(単位:TEU、%)

	合 計		輸 出		輸 入	
		前年同月比		前年同月比		前年同月比
合 計	1,226,395	103.6	600,212	101.8	626,183	105.5
東 京	368,567	100.4	164,530	100.3	204,037	100.5
川 崎	7,289	74.1	3,567	70.0	3,722	78.4
横 浜	229,050	109.9	118,440	99.3	110,610	124.1
名 古 屋	225,750	101.0	116,570	98.9	109,180	103.4
大 阪	177,827	100.9	81,276	105.8	96,551	97.1
神 戸	217,912	109.9	115,829	108.8	102,083	111.2

単位:千 TEU

単位:%

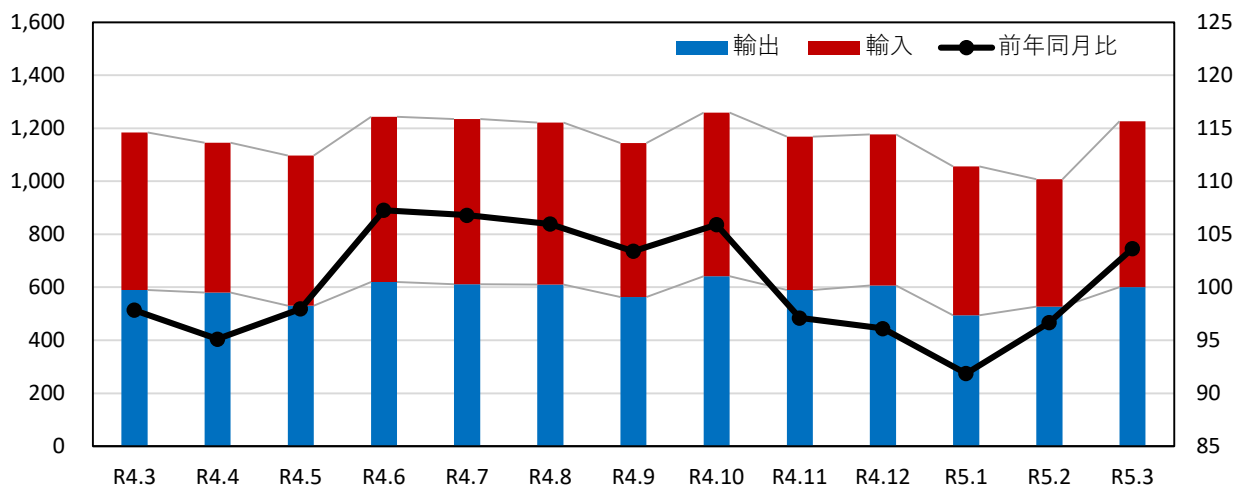


図 コンテナ個数推移表

※1 本速報は、「港湾調査(基幹統計調査)」の調査対象港湾(甲種港湾166港(月次調査)、乙種港湾512港(年次調査))のうち、主要6港の外国貿易貨物のコンテナ個数を速報値としてとりまとめたものであり、速報値以外は、「港別集計値」及び「港湾統計月報」の数値により作成している。

※2 本速報における速報値は、「港別集計値」、「港湾統計月報」で改訂される場合がある。

※3 コンテナ個数は、コンテナの長さをTEUに換算した。コンテナの長さ別区分による換算率は「港湾統計月報」を参照されたい。

お問い合わせ先

国土交通省総合政策局情報政策課交通経済統計調査室  
 電話: 03-5253-8111 (代表) (内線: 28-745)  
 03-5253-8348 (直通)  
 担当: 中村、西岡、白木