

令和5年8月10日  
総合政策局情報政策課  
交通経済統計調査室

## 鉄道輸送統計月報(概要)

(令和5年(2023年)5月分)

### 1. 鉄・軌道旅客輸送量

旅客数量総合計は、19億4446万人(前年同月比8.0%増、2019年同月比12.1%減)、旅客人キロ総合計では、330億人キロ(前年同月比13.6%増、2019年同月比12.8%減)であった。

表1 鉄・軌道旅客輸送量

項目	旅客数量 (千人)	前年 同月比(%)	2019年 同月比(%)	旅客人キロ (千人キロ)	前年 同月比(%)	2019年 同月比(%)
JR旅客会社	728,972	107.5	87.3	20,441,793	117.4	87.4
うち新幹線	27,594	127.4	88.7	7,264,341	135.7	88.8
民鉄(JR以外)	1,215,491	108.2	88.2	12,578,373	107.9	86.8
合計	1,944,463	108.0	87.9	33,020,166	113.6	87.2

### 2. 鉄道貨物輸送量

貨物数量総合計は、290万トン(前年同月比9.0%増、2019年同月比10.9%減)、貨物トンキロ総合計では、13億トンキロ(前年同月比0.3%増、2019年同月比16.3%減)であった。

表2 鉄道貨物輸送量

項目	貨物数量 (トン)	前年 同月比(%)	2019年 同月比(%)	貨物トンキロ (千トンキロ)	前年 同月比(%)	2019年 同月比(%)
コンテナ	1,500,108	99.8	80.6	1,166,279	99.6	82.6
車扱	1,396,122	120.9	100.6	112,102	108.5	97.2
合計	2,896,230	109.0	89.1	1,278,381	100.3	83.7

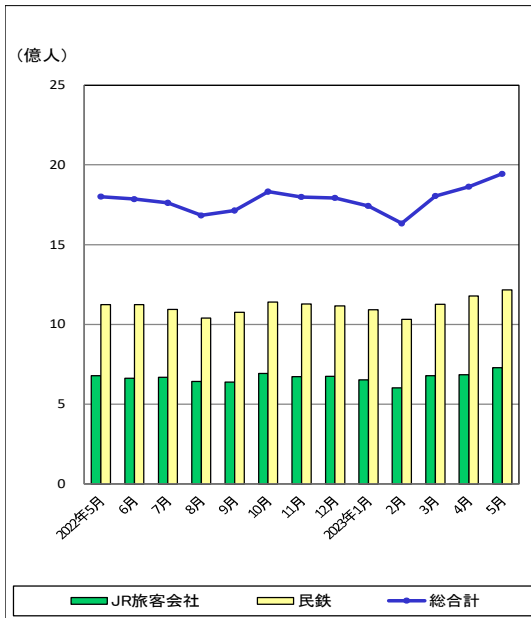
※ 詳細については、「鉄道輸送統計月報」を参照して下さい。

※ この月報の統計数値を他に転載する場合には、必ず、「鉄道輸送統計月報」による旨を明記して下さい。

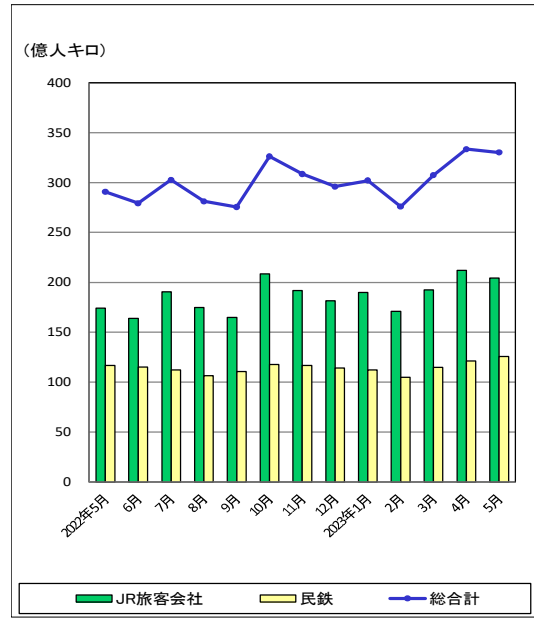
お問い合わせ先：総合政策局情報政策課交通経済統計調査室  
佐藤、田中(28-721)  
代表 03-5253-8111、直通 03-5253-8346

(参考) 推移表

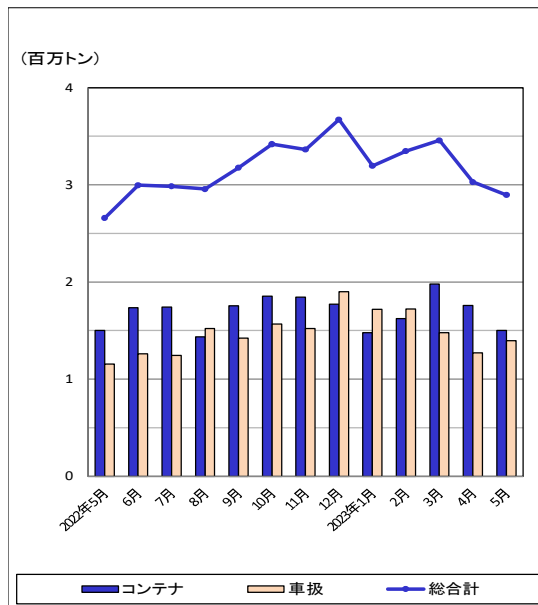
鉄・軌道旅客輸送量(旅客数量)の推移



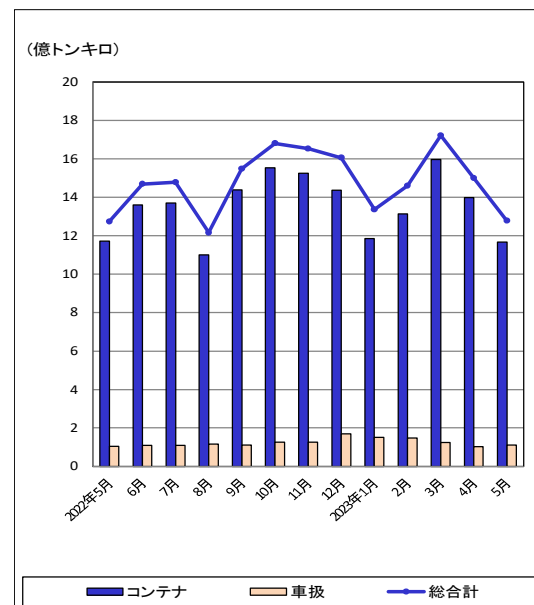
鉄・軌道旅客輸送量(旅客人キロ)の推移



鉄道貨物輸送量(貨物数量)の推移



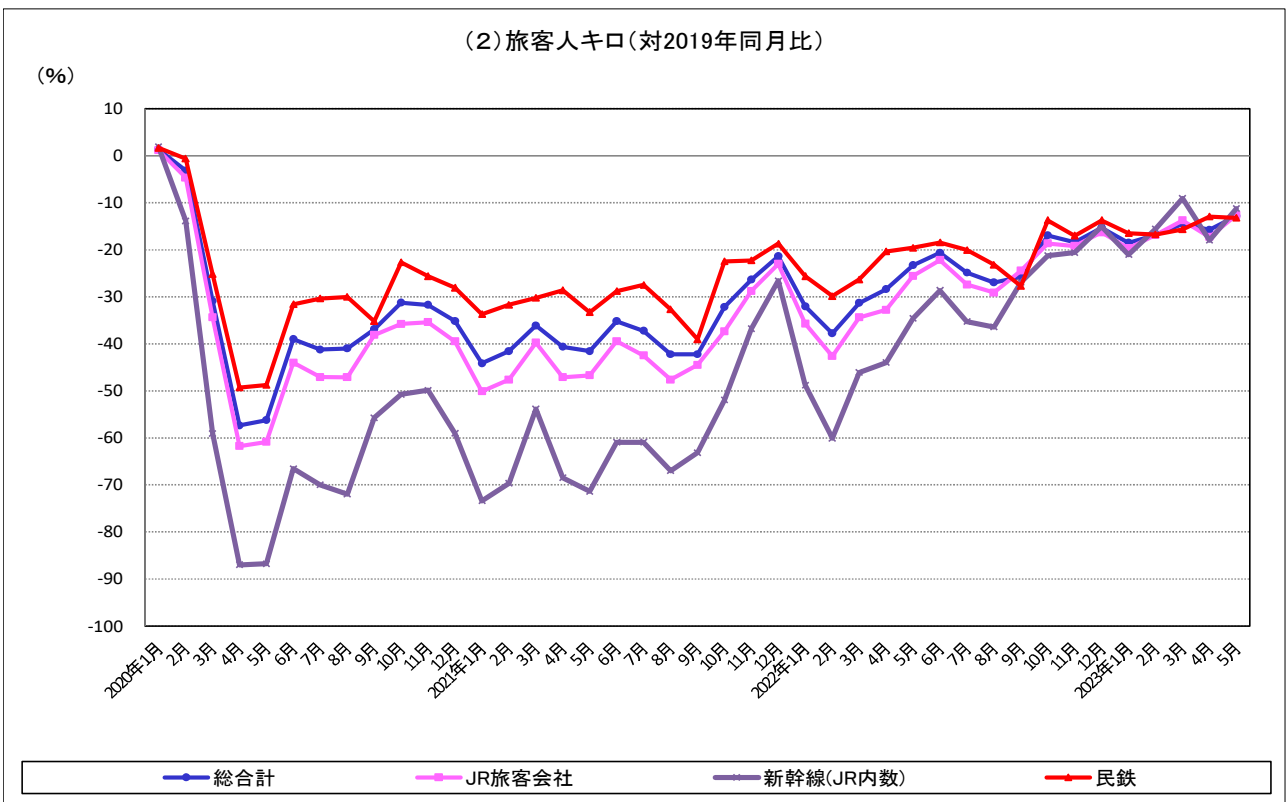
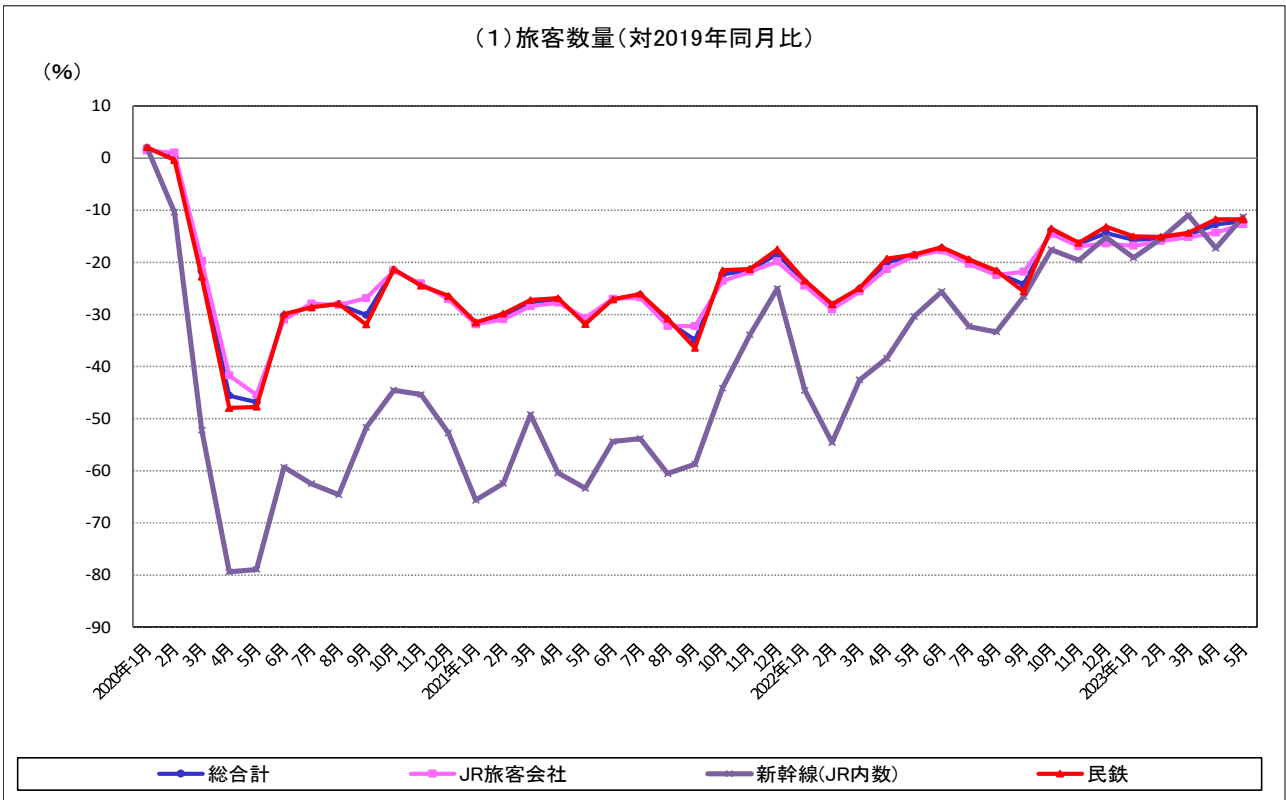
鉄道貨物輸送量(貨物トンキロ)の推移



## (参考) 鉄道輸送 2019年同月比の推移

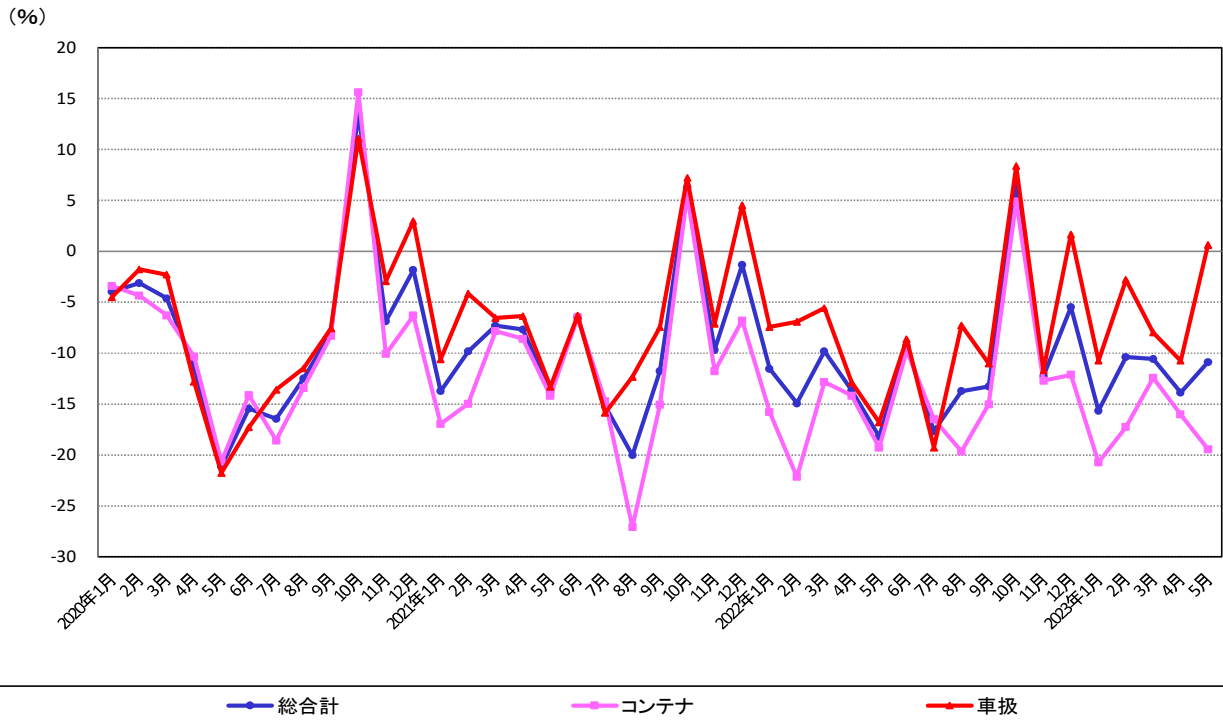
鉄・軌道旅客輸送量の推移

(1) 旅客数量(対2019年同月比)



## 鉄道貨物輸送量の推移

(1) 貨物数量(対2019年同月比)



(2) 貨物トンキロ(対2019年同月比)

