

令和5年8月29日
総合政策局情報政策課
交通経済統計調査室

港湾統計速報(主要6港の外国貿易貨物のコンテナ個数)令和5年6月分

令和5年6月分における主要6港(東京港、川崎港、横浜港、名古屋港、大阪港及び神戸港)の外国貿易貨物のコンテナ個数(速報値)は、1,120,707TEU(前年同月比9.8%減)であった。このうち輸出は566,702TEU(前年同月比8.6%減)、輸入は554,005TEU(前年同月比11.1%減)であった。

表 輸出入別港湾別コンテナ個数

(単位:TEU、%)

	合計		輸出		輸入	
		前年同月比		前年同月比		前年同月比
合計	1,120,707	90.2	566,702	91.4	554,005	88.9
東京	338,095	84.9	156,072	84.9	182,023	84.9
川崎	5,867	74.2	3,199	76.0	2,668	72.2
横浜	230,615	100.6	121,984	100.4	108,631	100.8
名古屋	207,765	97.0	111,844	99.8	95,921	94.0
大阪	161,899	84.4	76,140	85.3	85,759	83.7
神戸	176,466	87.5	97,463	89.4	79,003	85.4

単位:千TEU

単位:%

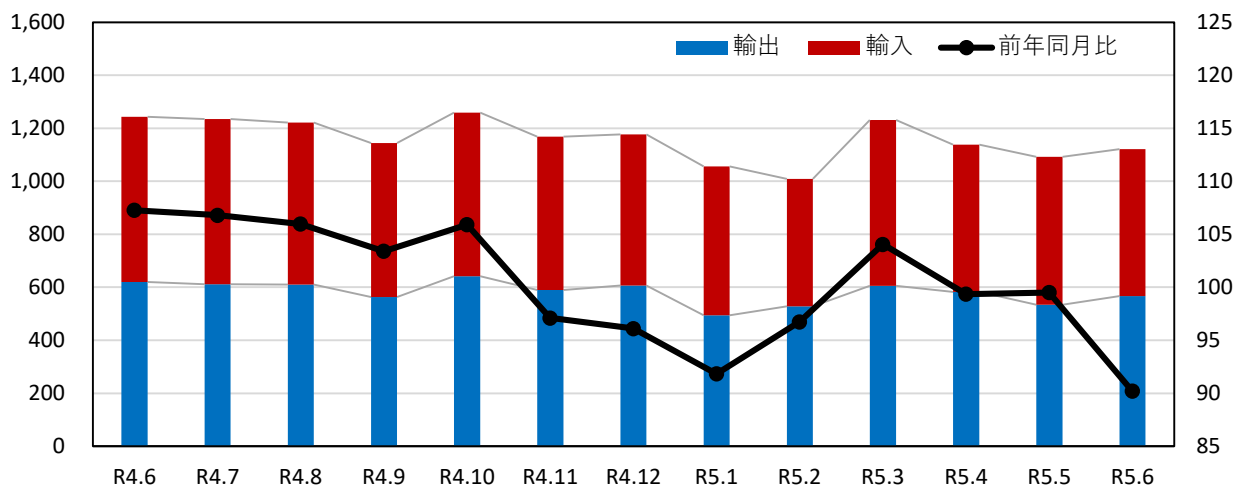


図 コンテナ個数推移表

※1 本速報は、「港湾調査(基幹統計調査)」の調査対象港湾(甲種港湾166港(月次調査)、乙種港湾512港(年次調査))のうち、主要6港の外国貿易貨物のコンテナ個数を速報値としてとりまとめたものであり、速報値以外は、「港別集計値」及び「港湾統計月報」の数値により作成している。
 ※2 本速報における速報値は、「港別集計値」、「港湾統計月報」で改訂される場合がある。
 ※3 コンテナ個数は、コンテナの長さをTEUに換算した。コンテナの長さ別区分による換算率は「港湾統計月報」を参照されたい。

お問い合わせ先
 国土交通省総合政策局情報政策課交通経済統計調査室
 電話: 03-5253-8111 (代表) (内線: 28-745)
 03-5253-8348 (直通)
 担当: 中村、西岡、白木