

令和5年10月19日  
総合政策局情報政策課  
交通経済統計調査室

## 鉄道輸送統計月報(概要)

(令和5年(2023年)7月分)

### 1. 鉄・軌道旅客輸送量

旅客数量総合計は、19億2599万人(前年同月比9.3%増、2019年同月比12.3%減)、旅客人キロ総合計では、352億人キロ(前年同月比16.1%増、2019年同月比12.7%減)であった。

表1 鉄・軌道旅客輸送量

項目	旅客数量 (千人)	前年 同月比(%)	2019年 同月比(%)	旅客人キロ (千人キロ)	前年 同月比(%)	2019年 同月比(%)
JR旅客会社	725,875	108.8	86.7	22,857,088	120.1	87.2
うち新幹線	33,203	130.4	88.3	9,683,131	137.2	88.8
民鉄(JR以外)	1,200,111	109.6	88.3	12,293,514	109.4	87.5
合計	1,925,986	109.3	87.7	35,150,602	116.1	87.3

### 2. 鉄道貨物輸送量

貨物数量総合計は、293万トン(前年同月比1.8%減、2019年同月比19.2%減)、貨物トンキロ総合計では、13億トンキロ(前年同月比14.9%減、2019年同月比25.9%減)であった。

表2 鉄道貨物輸送量

項目	貨物数量 (トン)	前年 同月比(%)	2019年 同月比(%)	貨物トンキロ (千トンキロ)	前年 同月比(%)	2019年 同月比(%)
コンテナ	1,518,425	87.2	72.8	1,146,693	83.7	72.9
車扱	1,412,068	113.5	91.6	111,063	101.8	90.4
合計	2,930,493	98.2	80.8	1,257,756	85.1	74.1

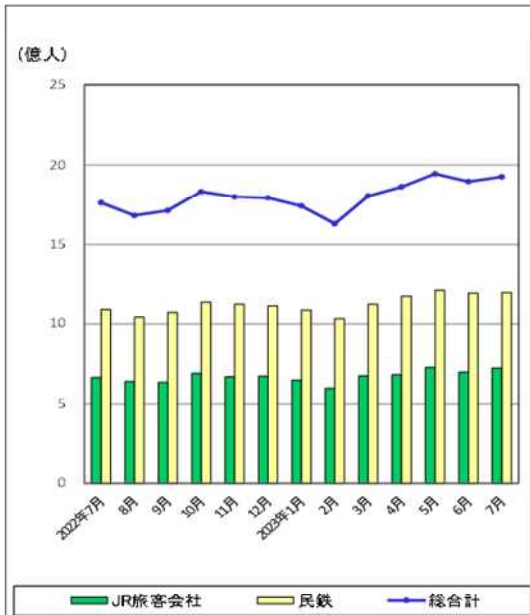
※ 詳細については、「鉄道輸送統計月報」を参照して下さい。

※ この月報の統計数値を他に転載する場合には、必ず、「鉄道輸送統計月報」による旨を明記して下さい。

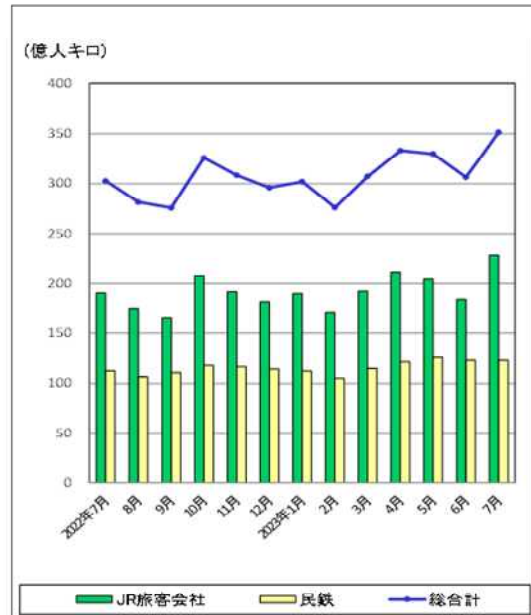
お問い合わせ先：総合政策局情報政策課交通経済統計調査室  
佐藤、田中(28-721)  
代表 03-5253-8111、直通 03-5253-8346

(参考) 推移表

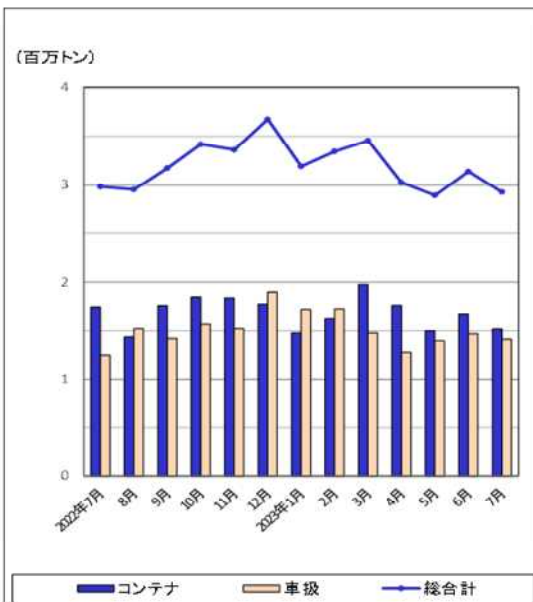
鉄・軌道旅客輸送量(旅客数量)の推移



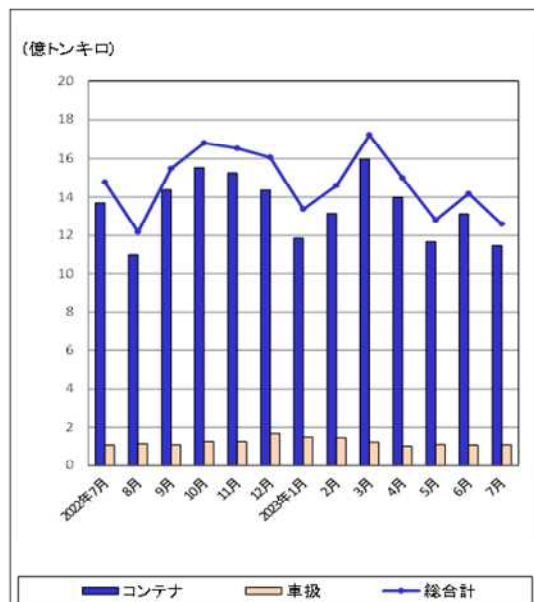
鉄・軌道旅客輸送量(旅客人キロ)の推移



鉄道貨物輸送量(貨物数量)の推移



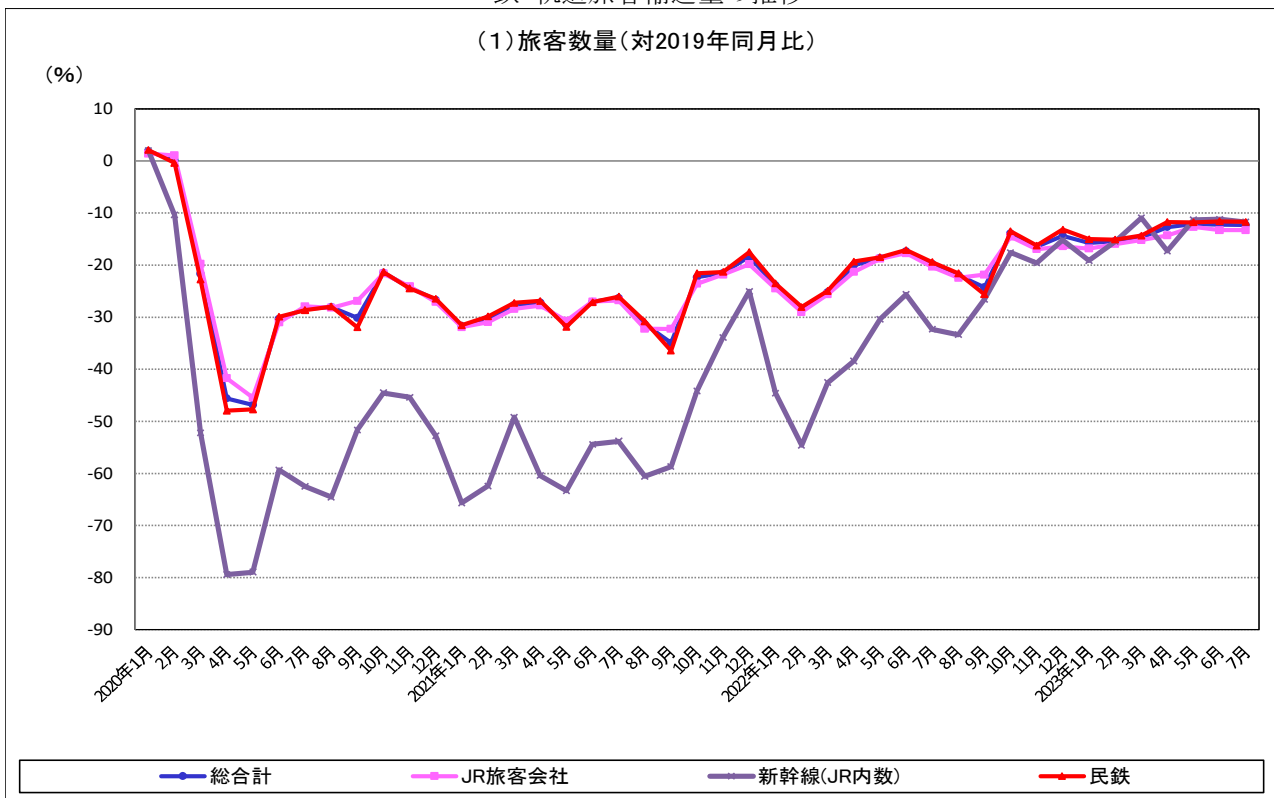
鉄道貨物輸送量(貨物トンキロ)の推移



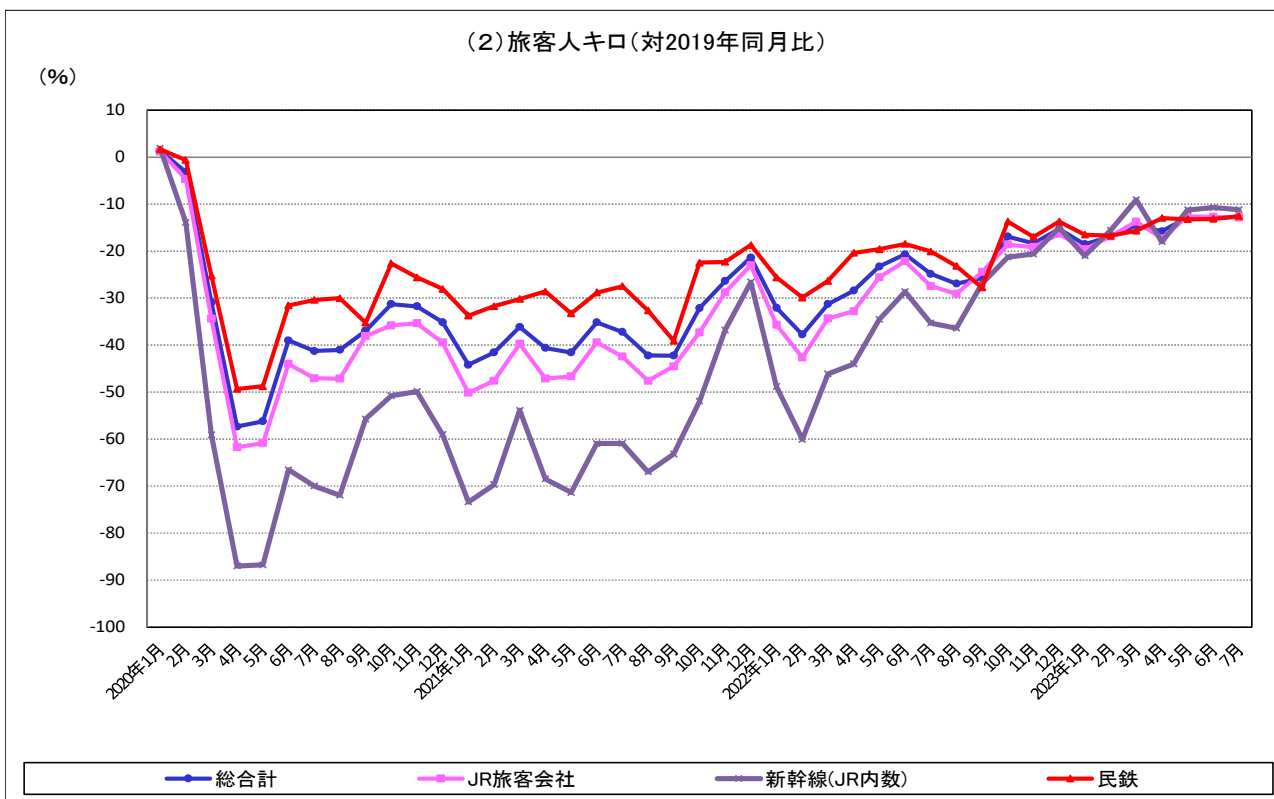
## (参考) 鉄道輸送 2019年同月比の推移

鉄・軌道旅客輸送量の推移

(1) 旅客数量(対2019年同月比)

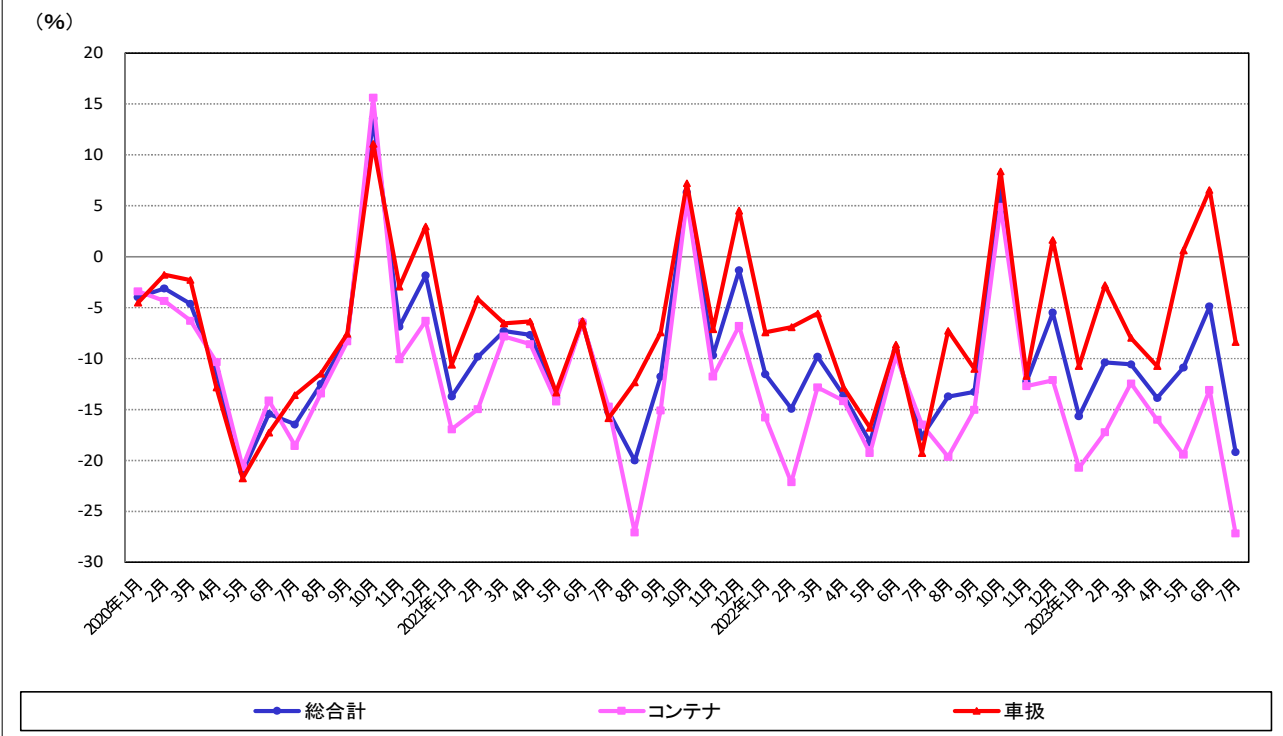


(2) 旅客人キロ(対2019年同月比)



### 鉄道貨物輸送量の推移

(1) 貨物数量(対2019年同月比)



(2) 貨物トンキロ(対2019年同月比)

