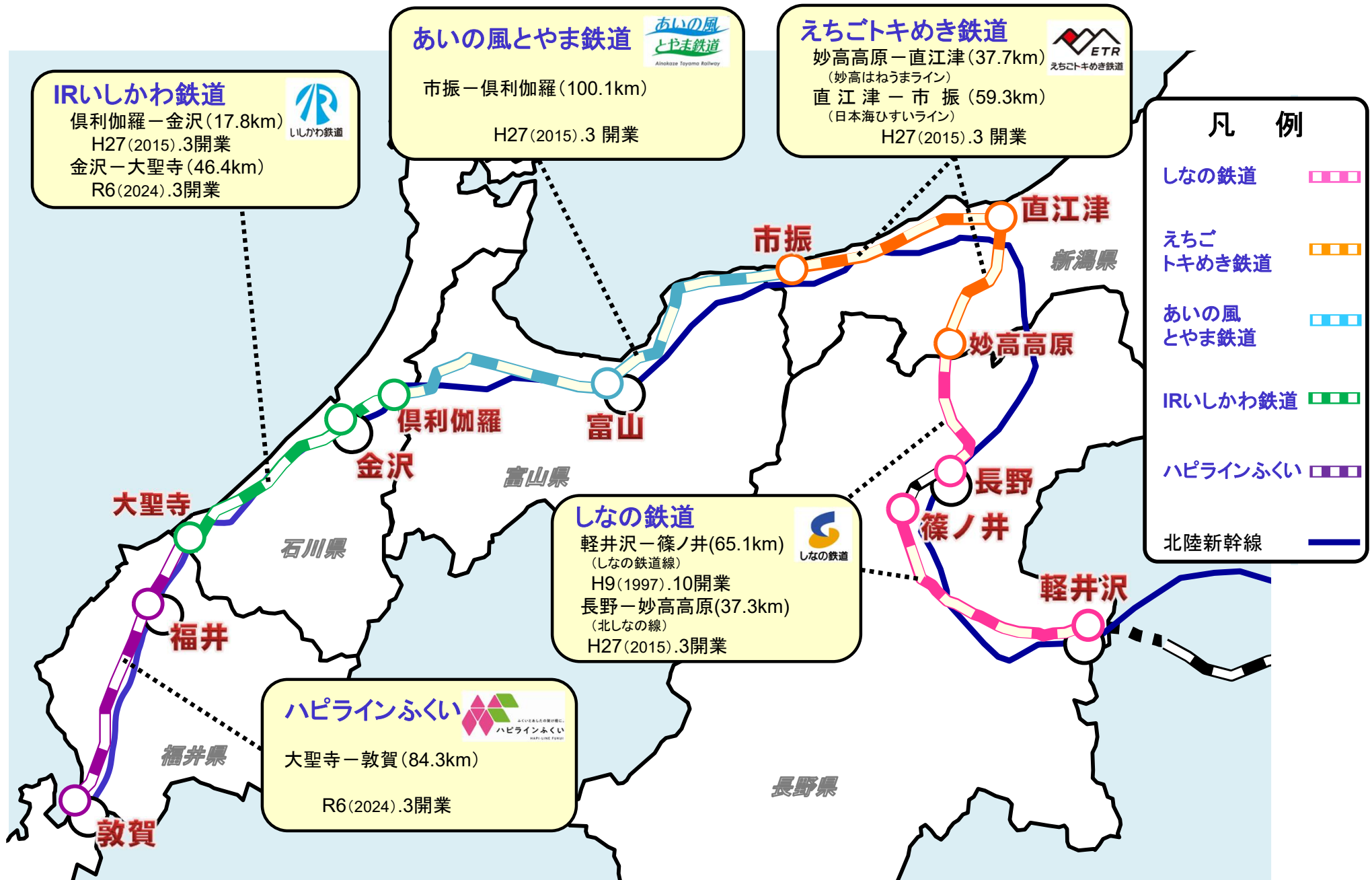


並行在来線(北陸新幹線) 路線一覽

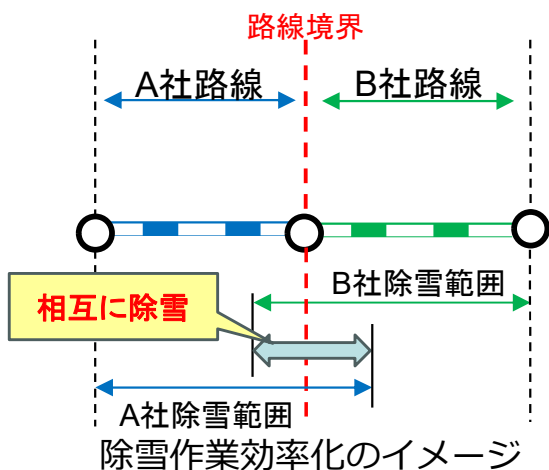


事業者間連携項目の例

全事業者間または隣接事業者間同士の連携により業務効率化に資する様々な取組みを推進

隣接事業者区間の除雪支援

大雪時等において路線境界を越えて排雪車両を相互に乗り入れることにより、双方の除雪作業を効率化するとともに、安定輸送を確保



排雪車両 (ラッセル車)

車両予備品リストの共有・相互融通

各事業者が保有している車両予備品のリストを共有し相互融通することにより、車両部品更新時の調達業務を効率化・経済化

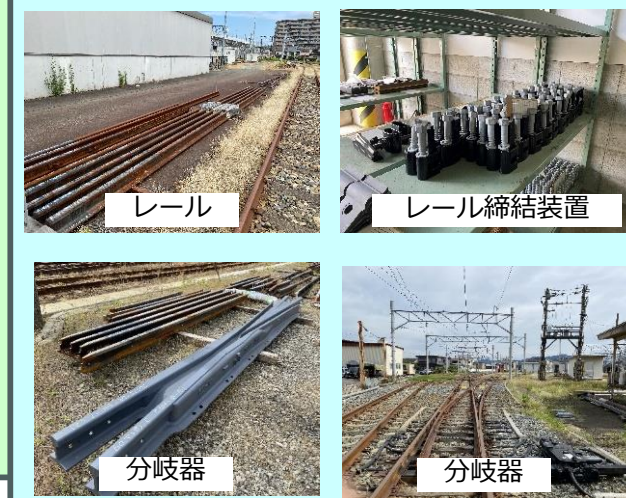
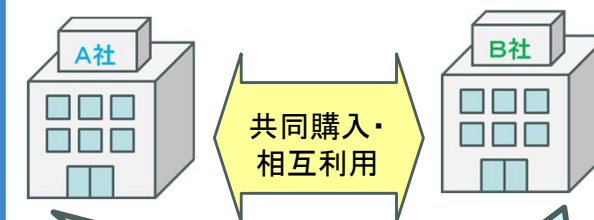
番号	品名	品番	車両形式	備考
1	パンタグラフ	AAA	100型	中古品
2	主電動機	BBB	200型	中古品
3	制輪子	CCC	300型	新品
4			



車両予備品リスト共有 (イメージ)

軌道関連予備品の共同購入・相互利用

レールや分岐器等の予備品を隣接事業者間で共同購入・相互利用することにより、部品管理を合理化するとともに、異常時等における迅速な対応に寄与



共同購入・保管 (イメージ)

事業者間連携項目の例

全事業者間または隣接事業者間同士の連携により業務効率化に資する様々な取組みを推進

各社の年間訓練（輸送・施設） スケジュール共有・相互見学

これまで各社個々に実施していた訓練について、スケジュールの共有及び相互見学を実施することにより、各社の技術レベル向上に寄与

月	A社	B社	...
4月	○脱線復旧訓練 ○ハンドロータリー 使用訓練	○列車防護訓練 ○災害時机上訓練	...
5月	○...	○...	...
...	○...		



車両脱線の
復旧訓練

年間訓練スケジュールの共有
(イメージ)

各社の教育担当者による 意見交換会実施

各社の教育・研修担当者レベルで構成する意見交換会の枠組みによる意見交換・相談の場を通じて、各社の技術レベル向上と両立した教育・研修業務効率化に寄与



いしかわ鉄道



Ainokaze Toyama Railway



えちごトキめき鉄道

教育担当者による意見交換会



ふくいあしたの架け橋に。
ハピラインふくい
HAPI-LINE FUKUI



しなの鉄道

- ・各社の技術レベル向上と両立した教育・研修業務効率化
- ・今後の更なる連携強化に向けた、担当者レベルでの関係性構築