

令和6年7月30日  
総合政策局情報政策課  
交通経済統計調査室

## 鉄道輸送統計月報(概要)

(令和6年(2024年)4月分)

### 1. 鉄・軌道旅客輸送量

旅客数量総合計は、19億5333万人(前年同月比4.9%増、2019年同月比8.4%減)、旅客人キロ総合計では、352億人キロ(前年同月比5.6%増、2019年同月比11.0%減)であった。

表1 鉄・軌道旅客輸送量

項目	旅客数量 (千人)	前年 同月比(%)	2019年 同月比(%)	旅客人キロ (千人キロ)	前年 同月比(%)	2019年 同月比(%)
JR旅客会社	714,466	104.4	89.5	22,491,762	106.1	87.8
うち新幹線	33,924	111.8	92.5	9,836,048	109.4	89.7
民鉄(JR以外)	1,238,861	105.2	92.8	12,720,394	104.8	91.2
合計	1,953,327	104.9	91.6	35,212,156	105.6	89.0

### 2. 鉄道貨物輸送量

貨物数量総合計は、306万トン(前年同月比0.9%増、2019年同月比13.1%減)、貨物トンキロ総合計では、15億トンキロ(前年同月比0.1%増、2019年同月比13.5%減)であった。

表2 鉄道貨物輸送量

項目	貨物数量 (トン)	前年 同月比(%)	2019年 同月比(%)	貨物トンキロ (千トンキロ)	前年 同月比(%)	2019年 同月比(%)
コンテナ	1,746,100	99.4	83.4	1,394,143	99.7	86.6
車扱	1,309,558	103.0	92.0	107,768	104.7	84.8
合計	3,055,658	100.9	86.9	1,501,911	100.1	86.5

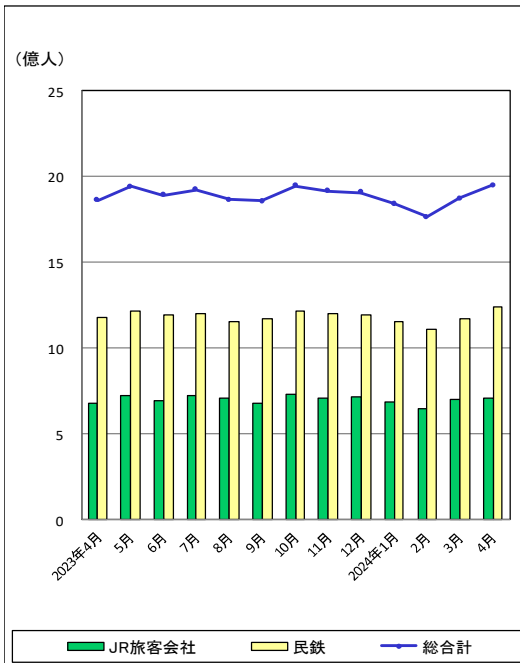
※ 詳細については、「鉄道輸送統計月報」を参照して下さい。

※ この月報の統計数値を他に転載する場合には、必ず、「鉄道輸送統計月報」による旨を明記して下さい。

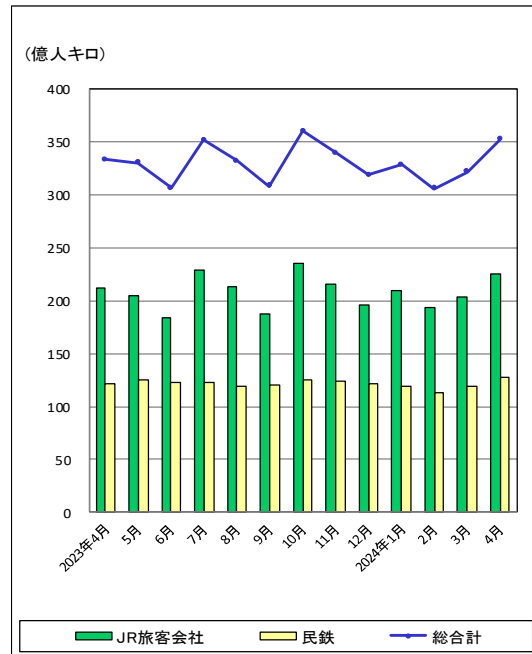
お問い合わせ先：総合政策局情報政策課交通経済統計調査室  
添田、田中(28-721)  
代表 03-5253-8111、直通 03-5253-8346

(参考) 推移表

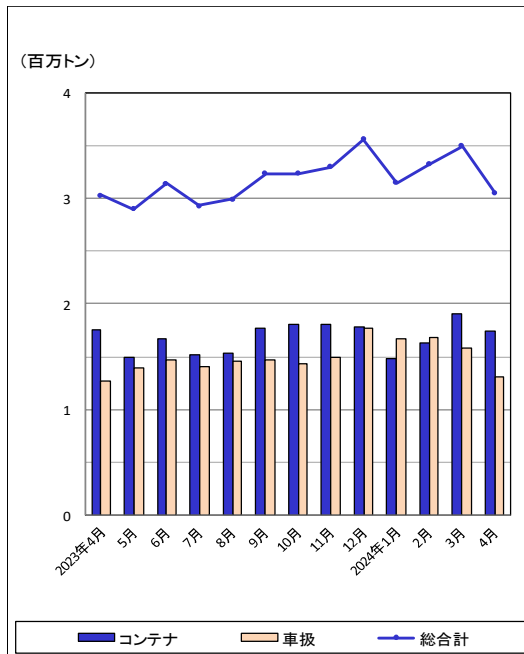
鉄・軌道旅客輸送量(旅客数量)の推移



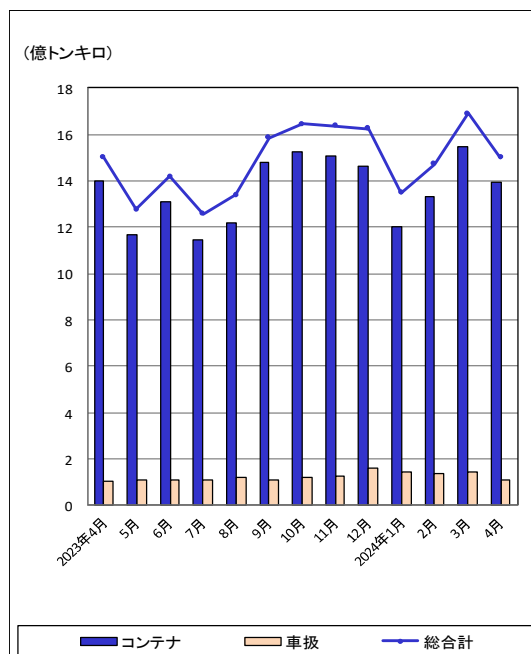
鉄・軌道旅客輸送量(旅客人キロ)の推移



鉄道貨物輸送量(貨物数量)の推移

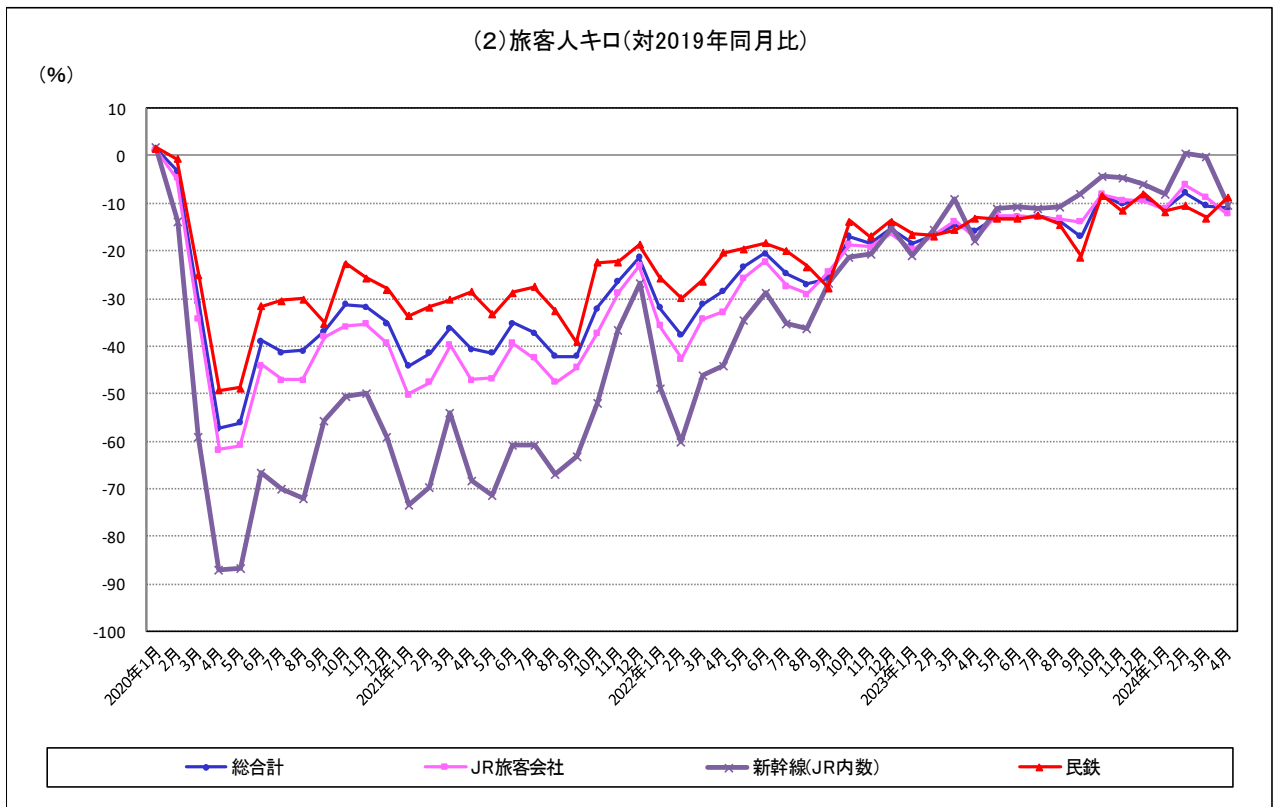
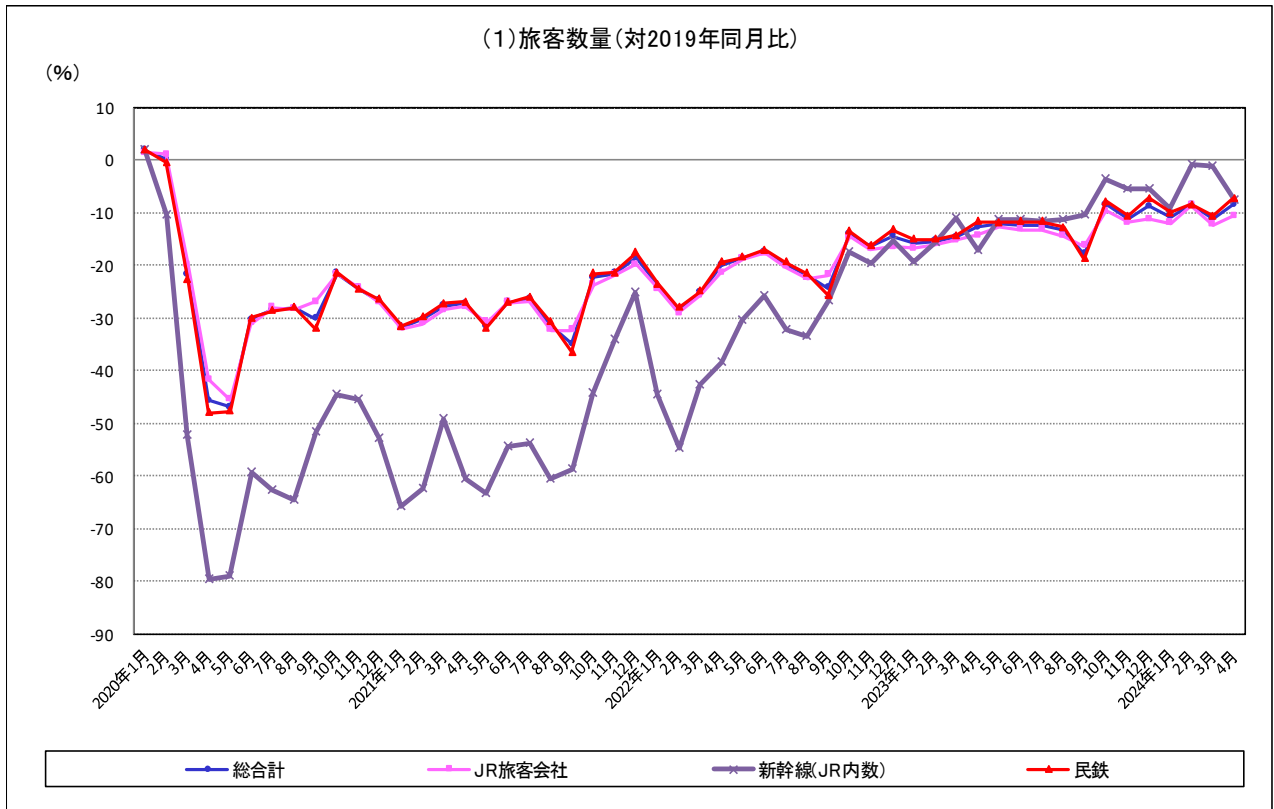


鉄道貨物輸送量(貨物トンキロ)の推移



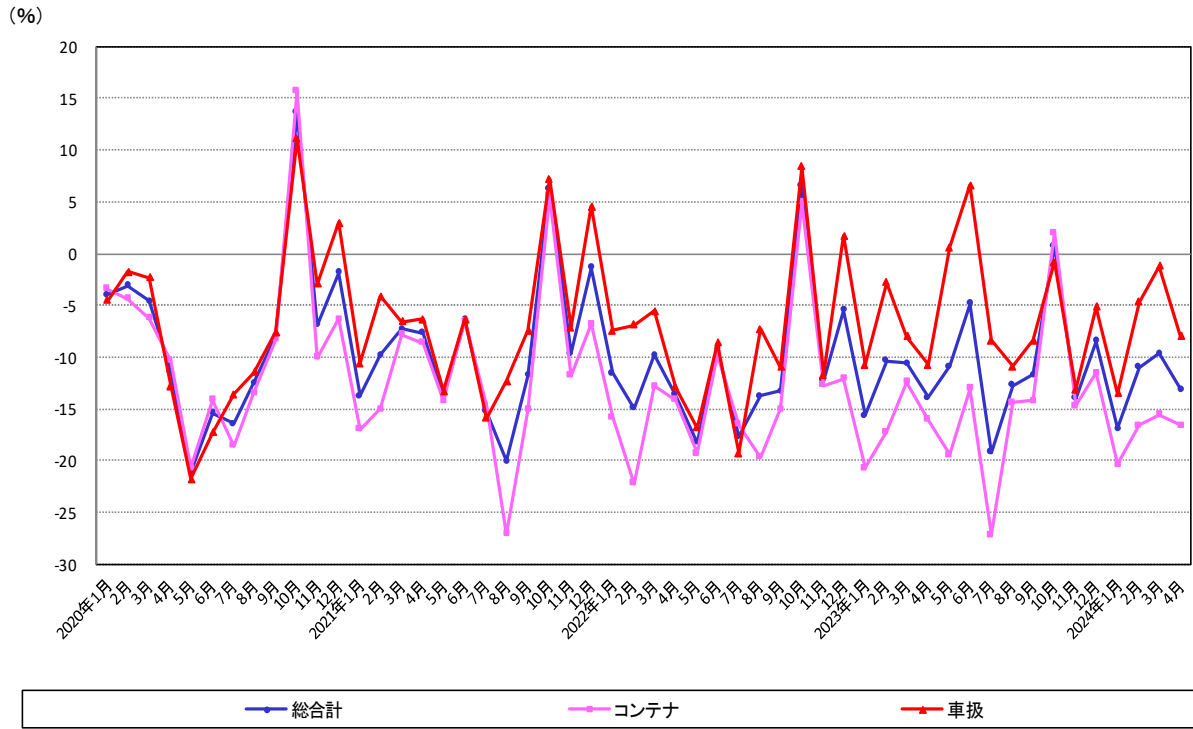
# (参考) 鉄道輸送 2019年同月比の推移

鉄・軌道旅客輸送量の推移



鉄道貨物輸送量の推移

(1) 貨物数量(対2019年同月比)



(2) 貨物トンキロ(対2019年同月比)

