

同時発表：東京航空局東京空港事務所

令和6年9月17日  
航空局管制技術課  
航空灯火・電気技術室

羽田空港C滑走路において  
滑走路状態表示灯（RWSL）の工事を開始します  
～航空の安全・安心の確保に向けて～

羽田空港C滑走路において、滑走路状態表示灯（RWSL：Runway Status Lights）を導入するための工事を、9月27日（金）深夜より開始します。

本年1月に羽田空港で発生した航空機衝突事故を受け設置された「羽田空港航空機衝突事故対策検討委員会」において、6月に中間取りまとめが公表されました。

その中で、滑走路誤進入対策として、パイロット等に対する注意喚起システムであるRWSLについて、主要空港の同一滑走路で離着陸が行われることが想定される全ての滑走路及び誘導路に導入を拡大することを検討すべきであると提言されたところです。

今般、当該提言を踏まえ、羽田空港C滑走路に接続する一部誘導路において、RWSLの工事を9月27日（金）深夜\*より開始しますので、お知らせいたします。（別紙-1参照）

なお、当該灯火は、工事完了後、試験調整を行った上で、令和9年度末から順次供用を開始する予定です。

\*雨天時順延

9月27日（金）深夜の工事状況について取材を希望される方は、9月20日（金）15時までにお申し込みください。（別紙-2参照）

## 【工事に関する問い合わせ先】

管制技術課航空灯火・電気技術室 小崎（内線 51-162） 桃原（内線 51-163）  
代表：03-5253-8111 直通：5253-8745

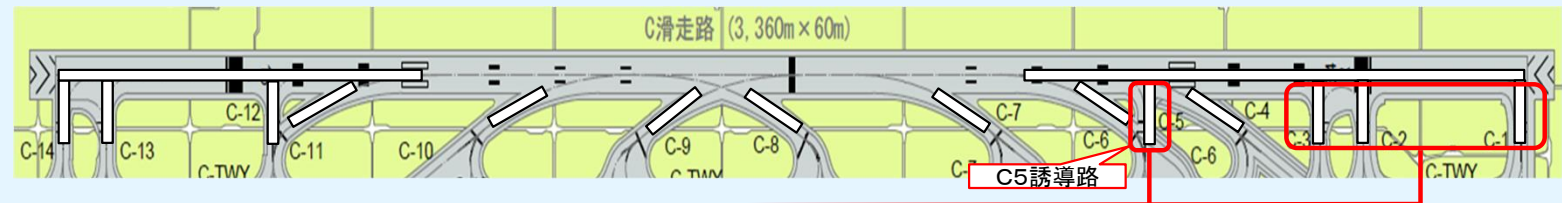
## 【取材に関する問い合わせ先】

東京空港事務所総務部 広報企画調整官 山口 代表：03-5757-3000

## 背景

- 令和6年6月に公表された「羽田空港航空機衝突事故対策検討委員会」の中間取りまとめにおいて、パイロット等に対する注意喚起システムの強化として、主要空港における滑走路状態表示灯（RWSL : Runway Status Lights）の導入拡大が提言。
- これを受け、先行的に羽田空港C滑走路においてRWSLを整備することとし、令和6年9月27日深夜から工事を開始。

## 整備計画



【凡例】  
□ : RWSL

|         | R6年度   | R7年度   | R8年度         | R9年度 | R10年度                    | R11年度             |
|---------|--------|--------|--------------|------|--------------------------|-------------------|
| 基台(誘導路) | C5, C3 | C2, C1 | 順次設置(その他誘導路) |      |                          |                   |
| 基台(滑走路) | 順次設置   |        |              |      |                          |                   |
| 制御装置    | 製造・設置  |        |              | 調整   | 順次調整                     |                   |
| 灯器      |        |        |              |      | C5, C3<br>C1, C2         | 順次設置(滑走路及びその他誘導路) |
| 供用      |        |        |              |      | 部分供用<br>(C5, C3, C2, C1) | 順次供用開始            |

(工事の進捗等により工程変更の可能性有)

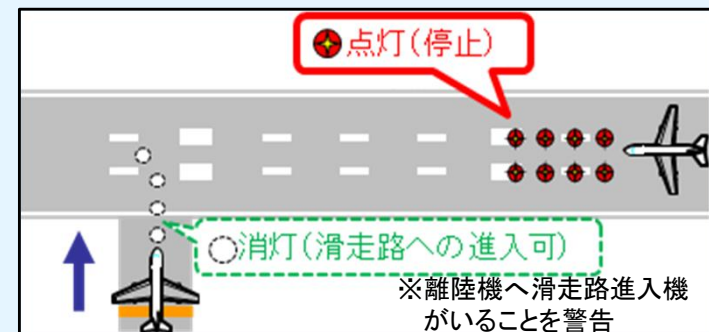
## RWSLの機能

1. 滑走路に離着陸機がいる場合



航空機接近警告灯(REL)

2. 滑走路へ進入機がいる場合



離陸待機警告灯(THL)

## 取材申し込みについて

### 1. 取材日時

令和6年9月27日（金）23時30分～翌日02時30分

### 2. 場所

東京国際空港内 C5誘導路（詳細の位置は別紙-1参照）

### 3. 概要

「羽田空港航空機衝突事故対策検討委員会」の中間取りまとめを踏まえ、滑走路誤進入対策として、パイロット等に対する注意喚起システムである滑走路状態表示灯（RWSL:Runway Status Lights）を導入するための工事を、羽田空港C滑走路に接続する一部誘導路において開始します。

### 4. その他

#### ・工事取材・撮影スケジュール

23:30～ 取材申込者向け工事概要説明（東京空港事務所内会議室）

01:00～ 工事施工状況の撮影（約1時間程度、C5誘導路）

02:30頃 解散

・雨天時延期の際は、取材申込書に記載いただいた電話番号にご連絡いたします。

### 5. 申込

- （1）取材申し込みを希望される方は、取材申込書（別紙-3）へ必要事項を記載のうえ、期限までにメールにて以下アドレスまで申し込み下さい。
- （2）東京国際空港プレスIDカードをお持ちの方は、取材申込書に番号を記載願います。また、プレスIDカードをお持ちでない方は、ない旨を記載のうえ、期限までに申し込み下さい。当日、記者証又は社員証のコピーを準備いただき、受付にてご提出ください。プレスIDカード等を貸与いたします。
- （3）車両にて東京空港事務所へお越しいただく場合、駐車場利用申請が必要となりますので、取材申込書提出の際に、車種・ナンバー・色を併せてご連絡ください。
- （4）申込期日は、令和6年9月20日（金）15時までとさせていただきます。なお、それ以降の申込みは、お受けできませんので、その旨ご了承願います。
- （5）当日は、23時00分から23時30分までの間に、東京空港事務所（東京都大田区羽田空港3-3-1）1階にて必ず受付をお済ませ下さい。
- （6）工事場所の関係により、途中参加、途中退場はできませんので、ご了承願います。

#### 【取材申込書の送付先】

東京空港事務所 広報企画調整官 山口 E-mail: [yamaguchi-m01dm@mlit.go.jp](mailto:yamaguchi-m01dm@mlit.go.jp)

航空灯火・電気技術官 祖父江 E-mail: [sobue-m2m6@mlit.go.jp](mailto:sobue-m2m6@mlit.go.jp)

国土交通省 東京航空局 東京空港事務所 総務課あて  
(担当：山口)

E-mail : yamaguchi-m01dm@mlit.go.jp、sobue-m2m6@mlit.go.jp

## 羽田空港C滑走路状態表示灯（RWSL）工事開始 取材申込書

会社名： \_\_\_\_\_

所 属： \_\_\_\_\_

○取材スタッフは最小限としていただきますようお願いいたします。

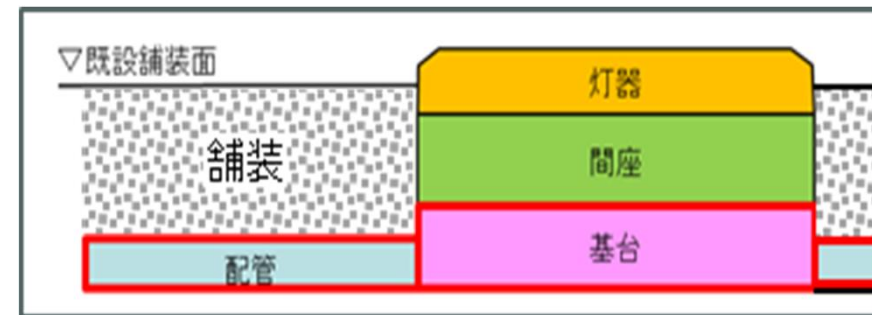
|   | 氏 名 | 電話番号 | プレスIDカード番号 |
|---|-----|------|------------|
| 1 |     |      |            |
| 2 |     |      |            |
| 3 |     |      |            |
| 4 |     |      |            |
| 5 |     |      |            |

注：① 申込期限は、令和6年9月20日（金）15時です。

② 電話番号は、中止連絡等の緊急連絡先となる代表者のみで結構です。

③ 「東京国際空港プレスIDカード」をお持ちでない方は、プレスIDカード番号記入欄に「なし」と記入して下さい。

- 9月27日深夜の工事は、RWSLの基台及び配管(1~2灯分程度)の工事を予定しています。  
※灯器の設置は行いません。



工事断面図(1灯分)

①



ボーリング

(9月28日 0:30~1:30)

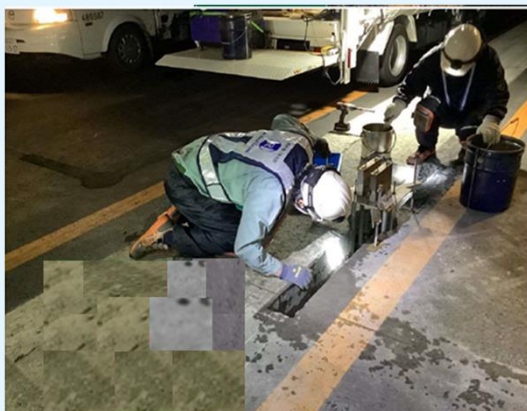
②



舗装カッター

(9月28日 1:00~2:00)

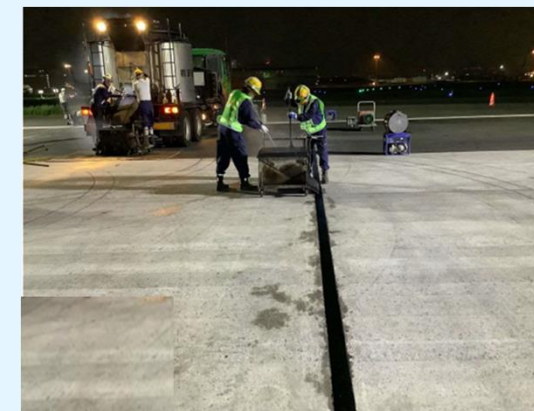
③



基台、配管設置

(9月28日 1:30~3:00)

④



埋戻し

(9月28日 3:00~5:00)

※時間は工事進捗により変更の可能性あり