

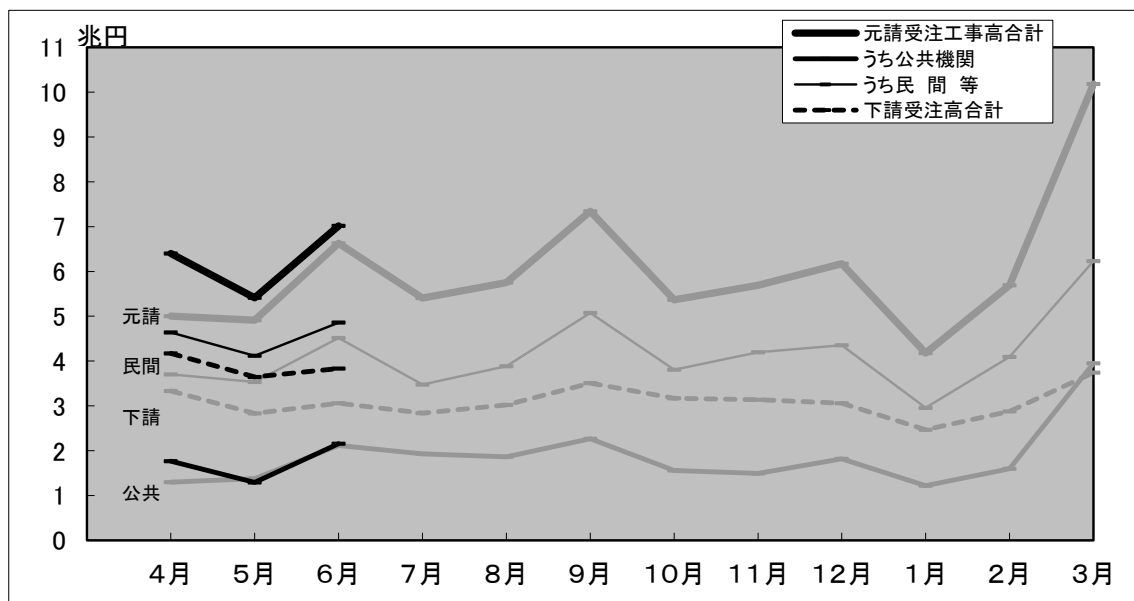
建設工事受注動態統計調査報告

令和6年6月分

Monthly Report on

Current Survey of Orders Received for Construction

受注高の推移(令和6年度)



(グラフ中の淡色の線は、令和5年度の推移)

令和3年4月分より新しい推計方法による値を公表しています。
詳細については別紙をご覧ください。

(参照URL) https://www.mlit.go.jp/sogoseisaku/jouhouka/sosei_jouhouka_fr4_000006.html

7月分は9月10日公表予定

※問い合わせ先

国土交通省 総合政策局 建設経済統計調査室
電話 代表:03-5253-8111
担当者 小林(課長補佐) 内線 28-641
武田(係長) 内線 28-642

建設工事受注動態統計調査報告（令和6年6月分）

受注高

6月の元請受注高は7兆158億円で、前年同月比5.3%増加し、下請受注高は3兆8,354億円で、同25.3%増加した。

元請受注高のうち公共機関からの受注高は2兆1,580億円で、同0.4%増加し、民間等からの受注高は4兆8,578億円で、同7.6%増加した。

受注高（元請受注高＋下受注高）は10兆8,511億円で、同11.6%増加した。

注1) 下請受注高は、2次下請以下も含む。

注2) 四捨五入により億円単位の値としたため、各項目の合計は必ずしも総計と一致しない。

1. 受注高

6月の受注高は、10兆8,511億円。

・前年同月比 11.6%増、3か月連続の増加。

1) 元・下請別（資料編、表I-1参照）

元請受注高は、7兆158億円。（前年同月比 5.3%増、3か月連続の増加）

下請受注高は、3兆8,354億円。（同 25.3%増、3か月連続の増加）

2) 業種別（資料編、表I-2参照）

総合工事業は、6兆6,948億円。（同 17.2%増、4か月連続の増加）

職別工事業は、1兆3,573億円。（同 7.5%減、3か月ぶりの減少）

設備工事業は、2兆7,990億円。（同 9.9%増、3か月連続の増加）

2. 元請受注高

6月の元請受注高は、7兆158億円。

・前年同月比 5.3%増、3か月連続の増加。

1) 発注者別（資料編、表I-1参照）

公共機関からは、2兆1,580億円。（同 0.4%増、先月の減少から再び増加）

民間等からは、4兆8,578億円。（同 7.6%増、3か月連続の増加）

2) 工事種別（資料編、表I-1参照）

土木工事は、1兆7,483億円。（同 2.6%減、4か月ぶりの減少）

建築工事は、4兆5,056億円。（同 7.5%増、4か月連続の増加）

機械装置等工事は、7,619億円。（同 12.9%増、先月の減少から再び増加）

※ 建築工事には建築設備工事を含む。

3) 業種別（資料編、表I-2参照）

総合工事業は、5兆1,826億円。（同 9.4%増、4か月連続の増加）

職別工事業は、3,250億円。（同 31.9%減、先月の増加から再び減少）

設備工事業は、1兆5,081億円。（同 4.2%増、3か月連続の増加）

建設工事受注動態統計調査報告（令和6年6月分）

公共機関からの受注工事（1件500万円以上の工事）

6月の公共機関からの受注工事額は2兆1,935億円で、前年同月比7.1%増加した。うち「国の機関」からは4,406億円で、同17.5%減少し、「地方の機関」からは1兆7,529億円で、同15.8%増加した。

6月の公共機関からの受注工事額は、2兆1,935億円。

・前年同月比 7.1%増、先月の減少から再び増加。

1. 発注機関別（資料編、表Ⅱ－1参照）

1) 国の機関

「国の機関」からの受注工事額は、4,406億円であった。

・前年同月比 17.5%減、4か月ぶりの減少。

- ① 国は、2,379億円。（同 22.5%減、2か月連続の減少）
- ② 独立行政法人は、240億円。（同 63.5%減、6か月連続の減少）
- ③ 政府関連企業等は、1,788億円。（同 10.5%増、6か月連続の増加）

2) 地方の機関

「地方の機関」からの受注工事額は、1兆7,529億円であった。

・前年同月比 15.8%増、先月の減少から再び増加。

- ① 都道府県は、4,115億円。（同 13.4%減、2か月連続の減少）
- ② 市区町村は、1兆1,089億円。（同 41.3%増、先月の減少から再び増加）
- ③ 地方公営企業は、1,777億円。（同 2.5%増、8か月連続の増加）
- ④ その他は、548億円。（同 31.5%減、3か月ぶりの減少）

2. 工事分類別（資料編、表Ⅱ－2. 1）参照）

工事分類別にみると、受注工事額の多いのは「道路工事」4,373億円、「教育・病院」3,653億円、「廃棄物処理」2,389億円であった。

3. 発注機関別・工事分類別（資料編、表Ⅱ－2. 1）参照）

発注機関別・工事分類別にみると、受注工事額の多いのは、市区町村の「教育・病院」2,802億円、市区町村の「廃棄物処理」2,253億円、政府関連企業等の「道路工事」1,392億円であった。

建設工事受注動態統計調査報告（令和6年6月分）

民間等からの受注工事

1. 建築工事・建築設備工事（1件5億円以上の工事）

6月の建築工事・建築設備工事の受注工事額は1兆3,435億円で、前年同月比9.1%増加した。

6月の建築工事・建築設備工事の受注工事額は、1兆3,435億円。

・前年同月比 9.1%増、6か月連続の増加。

1) 発注者別（資料編、表Ⅲ－1. 1）参照）

- ① 農林漁業は、841億円。（同 357.7%増、3か月ぶりの増加）
- ② 鉱業、採石業、砂利採取業、建設業は、281億円。（同 62.7%減、4か月ぶりの減少）
- ③ 製造業は、2,696億円。（同 28.6%増、3か月連続の増加）
- ④ 電気・ガス・熱供給・水道業は、864億円。（同 448.9%増、4か月連続の増加）
- ⑤ 運輸業、郵便業は、841億円。（同 111.2%増、4か月連続の増加）
- ⑥ 情報通信業は、172億円。（同 254.5%増、先月の減少から再び増加）
- ⑦ 卸売業、小売業は、520億円。（同 20.1%減、3か月連続の減少）
- ⑧ 金融業、保険業は、242億円。（同 76.5%減、5か月連続の減少）
- ⑨ 不動産業は、5,005億円。（同 29.4%増、4か月連続の増加）
- ⑩ サービス業は、1,514億円。（同 45.3%減、2か月連続の減少）
- ⑪ その他は、459億円。（同 28.7%増、3か月連続の増加）

2) 工事種類別（資料編、表Ⅲ－2参照）

工事種類別にみると、受注工事額の多いのは「住宅」3,664億円、「工場・発電所」3,097億円、「事務所」1,894億円であった。

3) 発注者別・工事種類別（資料編、表Ⅲ－2参照）

発注者別・工事種類別にみると、受注工事額の多いのは、不動産業の「住宅」3,184億円、製造業の「工場・発電所」2,001億円、不動産業の「事務所」1,190億円であった。

建設工事受注動態統計調査報告（令和6年6月分）

民間等からの受注工事（つづき）

2. 土木工事及び機械装置等工事（1件500万円以上の工事）

6月の土木工事及び機械装置等工事の受注工事額は8,726億円で、前年同月比10.4%増加した。

6月の土木工事及び機械装置等工事の受注工事額は、8,726億円。

・前年同月比 10.4%増、3か月連続の増加。

1) 発注者別（資料編、表Ⅲ－1. 2）参照）

- ① 農林漁業は、95億円。（同 27.4%減、3か月連続の減少）
- ② 鉱業、採石業、砂利採取業、建設業は、425億円。（同 7.5%減、先月の増加から再び減少）
- ③ 製造業は、2,405億円。（同 2.7%減、先月の増加から再び減少）
- ④ 電気・ガス・熱供給・水道業は、2,463億円。（同 36.5%増、先月の減少から再び増加）
- ⑤ 運輸業、郵便業は、1,364億円。（同 7.5%減、4か月ぶりの減少）
- ⑥ 情報通信業は、711億円。（同 88.9%増、4か月連続の増加）
- ⑦ 卸売業、小売業は、56億円。（同 49.5%減、先月の増加から再び減少）
- ⑧ 金融業、保険業は、67億円。（同 66.2%増、先月の減少から再び増加）
- ⑨ 不動産業は、262億円。（同 37.8%減、先月の増加から再び減少）
- ⑩ サービス業は、466億円。（同 2.0%増、4か月連続の増加）
- ⑪ その他は、412億円。（同 162.9%増、7か月ぶりの増加）

2) 工事種類別（資料編、表Ⅲ－2参照）

工事種類別にみると、受注工事額の多いのは「機械装置等工事」4,610億円、「鉄道工事」1,077億円、「その他の土木工事」1,068億円であった。

3) 発注者別・工事種類別（資料編、表Ⅲ－2参照）

発注者別・工事種類別にみると、受注工事額の多いのは、製造業の「機械装置等工事」1,878億円、電気・ガス・熱供給・水道業の「機械装置等工事」1,528億円、運輸業、郵便業の「鉄道工事」1,066億円であった。

I-1. 工事種別別受注高前年同月比時系列表

(単位：%)

	受注高合計																													
	元請受注高									公共機関からの受注工事									民間等からの受注工事									下請受注高		
	土木工事	建築工事・ 建築設備 工事	機械装置等 工事		土木工事	建築工事・ 建築設備 工事	機械装置等 工事			土木工事	建築工事・ 建築設備 工事	機械装置等 工事			土木工事	建築工事・ 建築設備 工事	機械装置等 工事		土木工事	建築工事・ 建築設備 工事	機械装置等 工事									
R3年度	2.8	▲ 4.1	7.9	▲ 6.8	3.2	▲ 7.0	8.7	3.7	▲ 6.8	▲ 8.9	▲ 3.8	2.4	8.2	▲ 2.5	10.7	4.2	1.9	2.2	6.6	▲ 24.3										
R4年度	9.0	2.5	10.8	16.3	8.9	4.0	10.3	14.0	5.5	4.2	15.2	▲ 13.3	10.3	3.5	9.6	23.8	9.1	▲ 0.5	11.7	21.5										
R5年度	▲ 6.8	▲ 6.6	▲ 7.2	▲ 4.9	▲ 6.7	▲ 6.2	▲ 7.9	▲ 1.2	▲ 2.4	▲ 5.7	3.3	6.8	▲ 8.4	▲ 7.2	▲ 9.4	▲ 3.2	▲ 7.1	▲ 7.6	▲ 6.2	▲ 12.7										
R5. 4～R5. 6	▲ 7.2	▲ 5.8	▲ 9.6	4.9	▲ 9.8	▲ 0.1	▲ 16.0	7.8	2.8	0.8	12.0	▲ 12.7	▲ 14.1	▲ 1.8	▲ 19.5	13.7	▲ 2.3	▲ 15.0	3.6	▲ 1.5										
R6. 4～R6. 6	17.4	14.0	19.2	15.4	12.5	5.8	16.0	9.5	4.3	1.5	2.8	32.7	15.8	14.0	18.3	4.3	26.3	29.7	24.5	29.5										
R3年	2.0	▲ 1.6	5.3	▲ 6.9	2.6	▲ 2.2	6.2	▲ 3.7	▲ 2.5	▲ 0.9	▲ 7.0	▲ 0.8	5.0	▲ 5.2	8.5	▲ 4.8	0.8	▲ 0.3	3.7	▲ 12.6										
R4年	7.1	▲ 1.4	10.4	11.8	7.2	▲ 1.5	10.2	14.8	▲ 1.7	▲ 2.1	2.6	▲ 10.7	11.1	▲ 0.2	11.3	24.4	6.8	▲ 1.2	10.6	5.7										
R5年	▲ 3.1	▲ 3.0	▲ 3.8	1.1	▲ 3.3	▲ 2.0	▲ 5.3	5.3	3.1	▲ 2.2	17.4	0.3	▲ 5.8	▲ 1.4	▲ 8.3	6.6	▲ 2.7	▲ 5.1	▲ 1.0	▲ 8.0										
R5. 1～R5. 6	0.8	1.1	▲ 0.7	10.1	▲ 0.9	4.7	▲ 5.2	11.1	10.0	5.5	29.9	▲ 11.5	▲ 5.1	3.0	▲ 9.4	17.5	4.3	▲ 6.4	8.4	7.8										
R6. 1～R6. 6	4.5	2.5	5.7	2.4	2.4	▲ 1.2	4.8	▲ 1.4	▲ 0.5	▲ 1.3	▲ 4.2	25.8	3.7	▲ 0.9	6.3	7.3	8.6	11.3	7.1	11.5										
R5. 4～6	▲ 7.2	▲ 5.8	▲ 9.6	4.9	▲ 9.8	▲ 0.1	▲ 16.0	7.8	2.8	0.8	12.0	▲ 12.7	▲ 14.1	▲ 1.8	▲ 19.5	13.7	▲ 2.3	▲ 15.0	3.6	▲ 1.5										
R5. 7～9	▲ 7.9	▲ 7.2	▲ 8.2	▲ 7.7	▲ 6.5	▲ 10.5	▲ 6.6	4.5	▲ 2.6	▲ 12.3	15.0	24.5	▲ 8.2	▲ 5.6	▲ 9.9	▲ 0.5	▲ 10.5	0.1	▲ 10.9	▲ 31.3										
R5.10-12	▲ 5.8	▲ 7.5	▲ 5.3	▲ 5.3	▲ 5.0	▲ 7.4	▲ 4.1	▲ 5.0	▲ 5.0	▲ 7.4	▲ 0.8	▲ 3.2	▲ 5.0	▲ 7.3	▲ 4.6	▲ 5.4	▲ 7.3	▲ 7.7	▲ 7.3	▲ 6.0										
R6. 1～3	▲ 6.4	▲ 6.2	▲ 5.9	▲ 10.2	▲ 5.6	▲ 5.9	▲ 4.3	▲ 12.3	▲ 3.9	▲ 3.1	▲ 10.2	18.5	▲ 6.4	▲ 12.6	▲ 3.4	▲ 18.6	▲ 8.0	▲ 7.0	▲ 8.7	▲ 5.4										
R6. 4～6	17.4	14.0	19.2	15.4	12.5	5.8	16.0	9.5	4.3	1.5	2.8	32.7	15.8	14.0	18.3	4.3	26.3	29.7	24.5	29.5										
令和5年 4月	▲ 6.8	▲ 9.6	▲ 7.1	2.3	▲ 13.7	▲ 9.1	▲ 19.4	10.1	▲ 13.1	▲ 18.5	4.2	▲ 3.7	▲ 14.0	13.1	▲ 21.4	13.8	5.8	▲ 10.4	15.3	▲ 12.6										
5月	▲ 5.6	▲ 3.5	▲ 9.2	11.4	▲ 4.1	16.3	▲ 14.2	18.0	23.7	35.9	12.5	▲ 6.6	▲ 11.8	▲ 9.5	▲ 17.4	24.2	▲ 8.2	▲ 24.3	0.4	▲ 2.6										
6月	▲ 8.8	▲ 4.2	▲ 11.9	1.5	▲ 10.5	▲ 2.3	▲ 14.8	▲ 2.6	3.1	0.1	14.9	▲ 22.6	▲ 15.9	▲ 7.1	▲ 19.6	4.3	▲ 4.6	▲ 8.3	▲ 5.1	11.9										
7月	▲ 5.6	▲ 0.8	▲ 8.1	▲ 3.2	▲ 4.4	▲ 0.5	▲ 8.7	11.3	10.7	▲ 2.4	32.9	47.6	▲ 11.2	3.9	▲ 15.3	1.4	▲ 7.7	▲ 1.3	▲ 7.0	▲ 29.4										
8月	▲ 11.7	▲ 8.4	▲ 13.0	▲ 12.1	▲ 10.1	▲ 12.5	▲ 9.9	▲ 6.7	▲ 2.9	▲ 8.5	13.3	▲ 1.8	▲ 13.1	▲ 22.5	▲ 13.0	▲ 7.5	▲ 14.3	0.6	▲ 17.5	▲ 26.7										
9月	▲ 6.4	▲ 11.4	▲ 4.4	▲ 6.3	▲ 5.0	▲ 16.5	▲ 2.7	14.3	▲ 11.9	▲ 22.3	2.6	28.6	▲ 1.7	2.1	▲ 3.5	9.0	▲ 9.2	0.9	▲ 7.5	▲ 35.8										
10月	▲ 12.6	▲ 5.3	▲ 15.4	▲ 11.8	▲ 10.8	▲ 6.3	▲ 12.7	▲ 9.8	▲ 13.8	▲ 11.7	▲ 23.2	14.0	▲ 9.5	8.6	▲ 10.7	▲ 15.2	▲ 15.5	▲ 3.6	▲ 19.5	▲ 16.4										
11月	3.3	▲ 6.1	8.4	▲ 4.3	4.8	▲ 1.0	9.4	▲ 8.8	▲ 1.9	▲ 1.8	▲ 3.9	4.5	7.2	0.6	11.2	▲ 11.9	0.8	▲ 14.0	6.8	6.1										
12月	▲ 7.0	▲ 11.2	▲ 6.6	1.3	▲ 7.6	▲ 14.0	▲ 6.9	4.4	2.0	▲ 7.9	29.7	▲ 23.6	▲ 10.8	▲ 23.8	▲ 11.6	13.8	▲ 5.7	▲ 5.4	▲ 6.0	▲ 4.9										
令和6年 1月	▲ 14.0	▲ 15.6	▲ 15.7	4.1	▲ 13.4	▲ 17.2	▲ 15.2	10.9	▲ 12.9	▲ 14.1	▲ 19.6	47.3	▲ 13.6	▲ 22.7	▲ 14.5	4.5	▲ 14.9	▲ 12.8	▲ 16.6	▲ 7.4										
2月	▲ 8.0	▲ 12.1	▲ 4.9	▲ 16.9	▲ 8.7	▲ 14.7	▲ 2.0	▲ 26.8	▲ 18.7	▲ 11.8	▲ 31.0	▲ 25.9	▲ 4.0	▲ 20.3	3.6	▲ 27.0	▲ 6.8	▲ 5.1	▲ 9.7	16.1										
3月	▲ 1.1	0.8	▲ 0.5	▲ 12.2	▲ 0.1	2.2	0.1	▲ 10.7	7.3	3.7	11.4	60.6	▲ 4.2	▲ 2.6	▲ 1.7	▲ 22.7	▲ 3.8	▲ 4.1	▲ 1.7	▲ 15.4										
令和6年 4月	24.6	24.9	22.7	34.9	24.2	16.6	27.4	26.5	21.4	20.5	16.4	40.8	25.2	9.9	28.6	23.3	25.1	40.5	16.8	55.3										
5月	17.0	6.4	25.5	▲ 3.3	10.2	5.6	16.7	▲ 9.9	▲ 5.9	▲ 7.5	▲ 7.9	15.2	16.4	31.5	20.9	▲ 14.6	28.7	7.7	40.2	13.7										
6月	11.6	10.9	11.3	15.3	5.3	▲ 2.6	7.5	12.9	0.4	▲ 6.0	3.5	39.5	7.6	4.5	8.4	6.1	25.3	41.4	19.5	20.9										
7月																														
8月																														
9月																														
10月																														
11月																														
12月																														
令和7年 1月																														
2月																														
3月																														

注) 資料編における「I. 受注高」は、建設業者が受注した全ての工事の総受注高である。

I. 受注高

I-2. 業者所在地域別・業種別受注高

令和6年 6月分

(単位:百万円, %)

	合計	元請受注高						下請受注高			
		前年同月比		前年同月比		公共機関		民間等		前年同月比	
全国計	業種計	10,851,146	11.6	7,015,768	5.3	2,157,992	0.4	4,857,776	7.6	3,835,379	25.3
	総合工事業	6,694,815	17.2	5,182,640	9.4	1,703,673	0.7	3,478,968	14.2	1,512,175	55.7
	職別工事業	1,357,332	▲ 7.5	325,001	▲ 31.9	55,681	▲ 53.2	269,320	▲ 24.8	1,032,331	4.3
	設備工事業	2,798,999	9.9	1,508,126	4.2	398,638	17.8	1,109,488	0.0	1,290,873	17.4
北海道	業種計	435,515	7.0	316,041	13.2	203,639	11.1	112,402	17.2	119,475	▲ 6.5
	総合工事業	337,629	23.4	275,993	17.4	182,192	8.7	93,801	39.2	61,636	59.8
	職別工事業	42,310	▲ 47.9	7,633	▲ 59.2	2,193	7.8	5,439	▲ 67.3	34,677	▲ 44.6
	設備工事業	55,577	6.8	32,415	27.4	19,253	41.7	13,161	11.0	23,162	▲ 12.9
東北	業種計	502,788	▲ 1.7	338,677	6.2	184,887	4.0	153,790	9.0	164,111	▲ 14.9
	総合工事業	334,346	▲ 4.9	261,489	1.4	146,565	▲ 0.8	114,924	4.4	72,857	▲ 22.2
	職別工事業	73,568	▲ 14.9	16,874	▲ 32.8	10,215	▲ 25.8	6,660	▲ 41.3	56,694	▲ 7.5
	設備工事業	94,873	28.8	60,314	68.6	28,107	74.2	32,206	63.9	34,559	▲ 8.7
関東	業種計	5,234,210	7.7	3,484,538	1.1	929,349	0.8	2,555,189	1.2	1,749,672	24.1
	総合工事業	3,242,237	18.4	2,458,127	4.9	677,745	2.7	1,780,382	5.8	784,110	98.0
	職別工事業	617,030	▲ 11.3	202,551	▲ 20.5	19,031	▲ 74.2	183,520	1.4	414,479	▲ 6.1
	設備工事業	1,374,943	▲ 3.4	823,860	▲ 3.1	232,574	23.6	591,286	▲ 10.7	551,083	▲ 3.9
北陸	業種計	453,208	6.6	244,294	▲ 7.7	129,040	4.9	115,254	▲ 18.7	208,914	30.2
	総合工事業	263,485	3.7	198,360	0.8	111,430	20.9	86,930	▲ 16.9	65,125	13.5
	職別工事業	115,253	42.4	7,369	▲ 46.4	2,156	▲ 68.3	5,213	▲ 24.8	107,883	60.5
	設備工事業	74,470	▲ 17.5	38,565	▲ 29.0	15,454	▲ 35.7	23,110	▲ 23.7	35,906	▲ 0.0
中部	業種計	1,161,570	58.8	700,859	55.8	173,547	▲ 2.1	527,313	93.5	460,711	63.7
	総合工事業	669,853	70.2	519,617	58.1	142,272	▲ 6.1	377,345	113.0	150,236	131.6
	職別工事業	155,953	2.6	25,755	▲ 1.2	3,275	▲ 65.8	22,480	36.3	130,198	3.4
	設備工事業	335,764	80.6	155,486	63.4	28,000	72.2	127,487	61.6	180,278	98.8
近畿	業種計	1,739,674	18.6	1,071,923	3.1	200,955	▲ 13.3	870,969	7.8	667,750	56.0
	総合工事業	988,692	8.3	803,294	6.6	154,864	▲ 10.5	648,430	11.6	185,398	16.8
	職別工事業	195,676	37.0	29,362	▲ 2.3	6,793	13.4	22,570	▲ 6.3	166,313	47.4
	設備工事業	555,306	34.9	239,267	▲ 6.3	39,298	▲ 25.3	199,969	▲ 1.4	316,039	102.1
中国	業種計	452,815	15.9	311,291	43.7	126,945	65.3	184,346	31.8	141,525	▲ 18.7
	総合工事業	294,566	55.6	239,123	57.9	109,037	65.8	130,086	51.8	55,443	46.3
	職別工事業	41,851	▲ 17.6	18,015	107.9	2,699	5.2	15,316	151.0	23,836	▲ 43.4
	設備工事業	116,399	▲ 22.7	54,153	▲ 4.2	15,209	79.6	38,944	▲ 18.9	62,246	▲ 33.8
四国	業種計	183,345	1.2	116,639	▲ 5.9	39,906	▲ 34.6	76,733	21.9	66,706	16.7
	総合工事業	115,192	▲ 11.1	96,390	▲ 7.1	36,956	▲ 35.5	59,434	28.0	18,801	▲ 27.0
	職別工事業	39,944	142.5	6,076	177.5	1,161	▲ 5.9	4,915	414.7	33,868	137.1
	設備工事業	28,210	▲ 19.8	14,173	▲ 21.4	1,789	▲ 28.5	12,384	▲ 20.2	14,037	▲ 18.2
九州・沖縄	業種計	688,020	▲ 8.5	431,506	▲ 17.6	169,725	▲ 13.8	261,781	▲ 19.9	256,514	12.4
	総合工事業	448,815	▲ 3.9	330,246	▲ 10.5	142,612	▲ 19.5	187,635	▲ 2.2	118,569	20.8
	職別工事業	75,748	▲ 52.7	11,365	▲ 88.4	8,158	149.5	3,207	▲ 96.6	64,383	3.3
	設備工事業	163,457	31.2	89,894	58.2	18,955	14.7	70,940	76.0	73,563	8.5

注) 地域別区分

- 東北 : 青森県, 岩手県, 宮城県, 秋田県, 山形県, 福島県
- 関東 : 茨城県, 栃木県, 群馬県, 埼玉県, 千葉県, 東京都, 神奈川県, 山梨県, 長野県
- 北陸 : 新潟県, 富山県, 石川県, 福井県
- 中部 : 岐阜県, 静岡県, 愛知県, 三重県
- 近畿 : 滋賀県, 京都府, 大阪府, 兵庫県, 奈良県, 和歌山県
- 中国 : 鳥取県, 島根県, 岡山県, 広島県, 山口県
- 四国 : 徳島県, 香川県, 愛媛県, 高知県
- 九州・沖縄 : 福岡県, 佐賀県, 長崎県, 熊本県, 大分県, 宮崎県, 鹿児島県, 沖縄県

Ⅱ. 公共機関からの受注工事(1件500万円以上の工事)

Ⅱ-1. 発注機関別請負契約額時系列表

	合 計		国の機関							
		前年比		前年比	国	前年比	独立行政法人	前年比	政府関連企業等	前年比
R3年度	20,098,941	▲ 7.1	7,064,791	▲ 11.5	3,796,841	▲ 19.1	486,691	▲ 20.7	2,781,259	3.8
R4年度	21,542,223	7.2	7,091,002	0.4	4,106,463	8.2	701,192	44.1	2,283,347	▲ 17.9
R5年度	20,938,867	▲ 2.8	6,935,618	▲ 2.2	4,014,458	▲ 2.2	668,553	▲ 4.7	2,252,606	▲ 1.3
R5. 4~R5. 6	4,542,910	1.5	1,482,761	▲ 0.2	865,352	5.3	158,951	47.2	458,458	▲ 17.5
R6. 4~R6. 6	4,914,182	8.2	1,561,610	5.3	767,424	▲ 11.3	81,999	▲ 48.4	712,187	55.3
R3年	20,774,811	▲ 1.6	7,755,083	8.6	4,147,738	▲ 0.0	551,590	▲ 19.8	3,055,755	32.7
R4年	20,487,246	▲ 1.4	6,868,086	▲ 11.4	3,996,360	▲ 3.6	529,380	▲ 4.0	2,342,346	▲ 23.3
R5年	21,163,593	3.3	6,890,435	0.3	4,071,870	1.9	737,614	39.3	2,080,951	▲ 11.2
R5. 1~R5. 6	11,192,679	11.2	4,220,725	5.5	2,535,312	6.5	478,424	87.1	1,206,989	▲ 11.5
R6. 1~R6. 6	11,339,225	1.3	4,344,756	2.9	2,379,973	▲ 6.1	332,411	▲ 30.5	1,632,372	35.2
R5. 4- 6	4,542,910	1.5	1,482,761	▲ 0.2	865,352	5.3	158,951	47.2	458,458	▲ 17.5
R5. 7- 9	5,615,641	▲ 3.5	1,484,809	▲ 9.1	937,794	▲ 11.6	99,989	▲ 11.0	447,027	▲ 3.0
R5. 10-12	4,355,273	▲ 5.3	1,184,901	▲ 4.0	598,764	8.0	159,202	▲ 1.4	426,936	▲ 17.6
R6. 1- 3	6,425,043	▲ 3.4	2,783,146	1.7	1,612,549	▲ 3.4	250,412	▲ 21.6	920,185	22.9
R6. 4- 6	4,914,182	8.2	1,561,610	5.3	767,424	▲ 11.3	81,999	▲ 48.4	712,187	55.3
令和5年 4月	1,182,218	▲ 12.8	549,977	▲ 16.0	292,948	▲ 26.4	51,990	86.6	205,038	▲ 10.5
5月	1,313,234	20.6	398,404	28.6	265,519	71.1	41,291	8.2	91,595	▲ 21.4
6月	2,047,458	0.9	534,380	2.6	306,885	14.4	65,670	56.4	161,825	▲ 23.0
7月	1,852,753	10.5	545,349	34.0	392,361	42.8	36,367	29.7	116,621	11.9
8月	1,631,289	▲ 5.0	363,598	▲ 15.2	202,188	▲ 26.5	26,360	▲ 12.6	135,050	9.3
9月	2,131,599	▲ 12.2	575,862	▲ 27.8	343,245	▲ 32.7	37,261	▲ 31.1	195,356	▲ 16.2
10月	1,458,521	▲ 16.2	396,476	▲ 11.9	177,925	▲ 18.9	71,806	14.5	146,746	▲ 12.6
11月	1,299,711	▲ 0.6	367,422	▲ 1.9	191,565	15.1	32,609	▲ 46.3	143,248	▲ 2.9
12月	1,597,041	3.1	421,003	2.9	229,274	36.0	54,787	44.2	136,942	▲ 32.4
令和6年 1月	932,210	▲ 16.6	382,975	▲ 14.3	167,159	▲ 25.4	37,803	▲ 44.1	178,013	14.6
2月	1,649,643	▲ 21.0	707,847	▲ 8.4	456,724	▲ 11.5	55,255	▲ 40.5	195,868	19.4
3月	3,843,189	11.6	1,692,324	11.5	988,666	6.3	157,353	▲ 1.0	546,304	27.3
令和6年 4月	1,495,412	26.5	690,015	25.5	320,038	9.2	38,450	▲ 26.0	331,526	61.7
5月	1,225,237	▲ 6.7	430,950	8.2	209,514	▲ 21.1	19,548	▲ 52.7	201,888	120.4
6月	2,193,532	7.1	440,646	▲ 17.5	237,871	▲ 22.5	24,001	▲ 63.5	178,773	10.5
7月										
8月										
9月										
10月										
11月										
12月										
令和7年 1月										
2月										
3月										

注) 平成15年度から平成20年度までは「国の機関」のうちの国以外の機関における分類変更に伴い、各機関の前年同月比が計算できないため、「独立行政法人」及び「政府関連企業等」の合計値を「(再掲)国以外の機関」として計上し、再掲していたが、各機関のデータが蓄積されたので、平成21年4月より再掲を行わないこととした。

(単位：百万円，%)

地方の機関											
	都道府県		市区町村		地方公営企業		その他				
	前年比		前年比		前年比		前年比		前年比		
13,034,149	▲ 4.6	5,521,496	▲ 3.6	5,596,687	▲ 7.8	1,340,721	3.3	575,246	1.9		R3年度
14,451,221	10.9	5,945,057	7.7	6,268,690	12.0	1,239,305	▲ 7.6	998,169	73.5		R4年度
14,003,250	▲ 3.1	5,146,063	▲ 13.4	6,438,792	2.7	1,661,958	34.1	756,436	▲ 24.2		R5年度
3,060,149	2.4	947,467	7.3	1,582,150	1.4	322,881	▲ 8.2	207,651	6.9		R5. 4～R5. 6
3,352,572	9.6	887,813	▲ 6.3	1,918,789	21.3	351,740	8.9	194,230	▲ 6.5		R6. 4～R6. 6
13,019,728	▲ 6.8	5,411,773	▲ 6.3	5,683,823	▲ 8.7	1,369,305	▲ 3.9	554,827	0.6		R3年
13,619,159	4.6	5,851,888	8.1	5,943,679	4.6	1,262,298	▲ 7.8	561,295	1.2		R4年
14,273,158	4.8	5,269,430	▲ 10.0	6,425,862	8.1	1,437,976	13.9	1,139,890	103.1		R5年
6,971,955	14.9	2,682,953	6.2	2,891,901	13.6	617,567	▲ 7.7	779,534	136.8		R5. 1～R5. 6
6,994,469	0.3	2,499,932	▲ 6.8	3,241,469	12.1	870,407	40.9	382,660	▲ 50.9		R6. 1～R6. 6
3,060,149	2.4	947,467	7.3	1,582,150	1.4	322,881	▲ 8.2	207,651	6.9		R5. 4- 6
4,130,832	▲ 1.3	1,427,194	▲ 17.6	2,045,246	2.9	398,639	17.5	259,753	104.7		R5. 7- 9
3,170,372	▲ 5.7	1,159,284	▲ 27.3	1,488,714	5.5	421,771	66.2	100,603	▲ 4.3		R5.10-12
3,641,897	▲ 6.9	1,612,119	▲ 7.1	1,322,681	1.0	518,668	76.0	188,430	▲ 67.1		R6. 1- 3
3,352,572	9.6	887,813	▲ 6.3	1,918,789	21.3	351,740	8.9	194,230	▲ 6.5		R6. 4- 6
632,242	▲ 9.8	246,052	▲ 19.1	243,908	4.5	89,196	▲ 31.1	53,085	55.8		令和5年 4月
914,829	17.4	226,496	25.1	553,474	23.4	60,306	▲ 2.6	74,553	▲ 15.3		5月
1,513,078	0.3	474,919	19.4	784,768	▲ 10.7	173,379	8.2	80,012	10.9		6月
1,307,404	2.9	451,162	▲ 5.3	656,442	0.3	118,886	2.8	80,914	239.4		7月
1,267,691	▲ 1.6	453,125	▲ 20.1	674,695	17.5	111,219	19.5	28,652	▲ 46.1		8月
1,555,737	▲ 4.5	522,906	▲ 24.2	714,109	▲ 6.0	168,535	29.2	150,187	200.9		9月
1,062,045	▲ 17.7	463,111	▲ 29.4	487,225	▲ 3.1	85,133	▲ 14.2	26,576	▲ 17.2		10月
932,289	▲ 0.1	293,618	▲ 38.5	398,444	16.8	198,963	157.1	41,263	11.4		11月
1,176,038	3.2	402,555	▲ 12.5	603,045	6.4	137,675	78.5	32,764	▲ 9.1		12月
549,236	▲ 18.1	237,582	▲ 21.8	218,263	▲ 11.9	79,998	6.6	13,392	▲ 69.5		令和6年 1月
941,796	▲ 28.4	344,794	▲ 14.1	352,447	▲ 21.6	182,493	214.0	62,063	▲ 84.7		2月
2,150,866	11.7	1,029,742	▲ 0.1	751,971	22.8	256,177	58.6	112,975	▲ 7.1		3月
805,397	27.4	282,433	14.8	359,251	47.3	105,769	18.6	57,944	9.2		令和6年 4月
794,288	▲ 13.2	193,887	▲ 14.4	450,620	▲ 18.6	68,310	13.3	81,470	9.3		5月
1,752,887	15.8	411,493	▲ 13.4	1,108,917	41.3	177,661	2.5	54,816	▲ 31.5		6月
											7月
											8月
											9月
											10月
											11月
											12月
											令和7年 1月
											2月
											3月

II. 公共機関からの受注工事(1件500万円以上の工事)

II-2. 1) 発注機関別・目的別工事分類別請負契約額

令和6年 6月分

(単位：百万円，%)

	合 計		国の機関				地方の機関				
		前年 同月比		国	独立 行政法人	政府関連 企業等		都道府県	市区町村	地方 公営企業	その他
T 合計	2,193,532	7.1	440,646	237,871	24,001	178,773	1,752,887	411,493	1,108,917	177,661	54,816
1 治山・治水	176,739	▲ 9.2	62,031	56,192	316	5,522	114,708	70,442	44,091		176
2 農林水産	112,381	17.8	27,941	25,804	924	1,213	84,440	70,347	13,670		423
3 道路	437,342	▲ 8.6	210,562	71,326	-10	139,247	226,780	93,317	122,902	3,222	7,339
4 港湾・空港	76,985	55.7	39,420	35,072	192	4,156	37,566	21,353	13,814		2,399
5 下水道	118,411	32.6	7,088			7,088	111,323	10,658	59,810	39,302	1,554
6 公園	74,740	62.9	2,261	1,423	636	202	72,479	3,395	68,155	300	629
7 教育・病院	365,306	▲ 25.4	17,575	1,639	4,645	11,291	347,731	60,234	280,171	2,825	4,501
8 住宅・宿舍	52,760	▲ 45.3	6,110	4,004	2,084	22	46,650	10,234	30,324	86	6,007
9 庁舎	136,581	81.9	18,185	16,541	1,430	213	118,396	29,864	77,817	31	10,684
10 再開発	1,349	-	0				1,349		1,349		
11 土地造成	21,543	47.6	3,620	882	2,738		17,922	104	15,911	143	1,764
12 鉄道・軌道	49,295	20.7	6,715		5,151	1,564	42,580	11,084		31,496	
13 郵便	4,676	250.0	4,676			4,676	0				
14 電気・ガス	3,570	289.4	0				3,570			3,570	
15 上・工業水道	157,463	▲ 13.7	70		70		157,393	1,330	66,095	85,329	4,639
16 廃棄物処理	238,899	450.4	35			35	238,864		225,299	2,539	11,026
17 その他	165,492	10.6	34,357	24,988	5,824	3,545	131,136	29,130	89,509	8,820	3,677
災害復旧（再掲）	53,167	8.2	10,404	9,379	21	1,004	42,763	22,918	16,489	3,344	12
維持補修（再掲）	438,612	44.5	98,490	37,673	2,415	58,402	340,123	95,155	181,487	47,947	15,534

II. 公共機関からの受注工事(1件500万円以上の工事)

II-2. 2) 発注機関別・目的別工事分類別請負契約額(寄与度)

令和6年 6月分

	合計	国の機関			地方の機関					
		国	独立 行政法人	政府関連 企業等	都道府県	市区町村	地方 公営企業	その他		
T 合計	7.1	▲ 4.6	▲ 3.4	▲ 2.0	0.8	11.7	▲ 3.1	15.8	0.2	▲ 1.2
1 治山・治水	▲ 0.9	▲ 1.7	▲ 0.8	▲ 0.0	▲ 0.9	0.8	▲ 0.6	1.4	▲ 0.0	▲ 0.0
2 農林水産	0.8	0.2	0.2	0.0	▲ 0.0	0.6	0.6	▲ 0.0		▲ 0.0
3 道路	▲ 2.0	0.5	▲ 0.6	▲ 0.0	1.1	▲ 2.5	▲ 1.2	▲ 1.5	0.0	0.1
4 港湾・空港	1.3	0.8	0.7	0.0	0.1	0.6	0.0	0.5		0.1
5 下水道	1.4	0.2			0.2	1.2	0.2	0.3	0.6	0.0
6 公園	1.4	0.1	0.1	▲ 0.0	0.0	1.3	▲ 0.8	2.1	▲ 0.0	0.0
7 教育・病院	▲ 6.1	▲ 0.6	▲ 0.6	▲ 0.2	0.2	▲ 5.5	▲ 2.9	▲ 1.8	▲ 0.0	▲ 0.7
8 住宅・宿舍	▲ 2.1	▲ 0.7	0.0	▲ 0.7	▲ 0.0	▲ 1.4	▲ 0.3	▲ 0.4	▲ 0.0	▲ 0.7
9 庁舎	3.0	0.4	0.4	0.1	▲ 0.0	2.6	0.8	1.4	▲ 0.0	0.5
10 再開発	0.1					0.1		0.1		
11 土地造成	0.3	0.2	0.0	0.1	▲ 0.0	0.2	▲ 0.0	0.3	▲ 0.1	0.0
12 鉄道・軌道	0.4	▲ 1.4		▲ 1.5	0.1	1.8	0.5		1.4	
13 郵便	0.2	0.2			0.2					
14 電気・ガス	0.1					0.1			0.1	
15 上・工業水道	▲ 1.2	0.0		0.0		▲ 1.2	▲ 0.0	1.0	▲ 2.1	▲ 0.1
16 廃棄物処理	9.5	▲ 0.0			▲ 0.0	9.6	▲ 0.0	10.0	0.1	▲ 0.6
17 その他	0.8	▲ 2.6	▲ 2.7	0.2	▲ 0.1	3.4	0.6	2.5	0.3	0.1
災害復旧(再掲)	0.2	0.1	0.2	0.0	▲ 0.1	0.1	0.3	▲ 0.3	0.1	▲ 0.0
維持補修(再掲)	6.6	1.5	0.7	▲ 0.3	1.2	5.1	0.5	3.1	1.4	0.1

Ⅱ.公共機関からの受注工事(1件500万以上の工事)

Ⅱ-3.工事種類別請負契約額

令和6年 6月分

(単位:百万円, %)

	請負契約額		
		前年同月比	寄与度
合計	2,193,532	7.1	7.1
建築・建築設備合計	896,380	21.7	7.8
1. 住宅・同設備工事	61,070	▲ 36.6	▲ 1.7
2. 非住宅・同設備工事	835,310	30.5	9.5
土木工事計	1,107,701	▲ 6.6	▲ 3.8
3. 橋梁・高架構造物工事	143,140	▲ 3.4	▲ 0.2
4. トンネル工事	28,339	▲ 64.6	▲ 2.5
5. ダム・えん堤工事	22,898	▲ 53.8	▲ 1.3
6. 管渠工事	137,937	▲ 23.8	▲ 2.1
7. 電線路工事	18,502	▲ 10.9	▲ 0.1
8. 舗装工事	108,148	19.2	0.9
9. しゅんせつ・埋立工事	13,067	▲ 3.6	▲ 0.0
10. 土工事(9.を除く)	92,394	▲ 14.7	▲ 0.8
11. その他の土木工事	543,276	10.1	2.4
12. 機械装置等工事	189,452	51.7	3.2

Ⅲ. 民間等からの受注工事

Ⅲ-2. 1)発注者別・工事種類別請負契約額

令和6年 6月分

(単位:百万円, %)

	合 計		農林漁業	鉱業, 採石業, 砂利採取業, 建設業	製造業	電気・ガス・ 熱供給・ 水道業	運輸業, 郵便業	情報通信業	卸売業, 小売業	金融業, 保険業	不動産業	サービス業	その他
		前年同月比											
T 建築・建築設備工事計	1,343,488	9.1	84,104	28,130	269,596	86,400	84,096	17,178	52,049	24,172	500,501	151,352	45,910
1 住宅	366,444	6.0		1,409						2,202	318,359	25,601	18,872
2 事務所	189,425	▲ 29.3		5,218	26,637	1,424	6,436	11,248	2,426	4,365	118,963	10,862	1,846
3 店舗	54,737	▲ 25.6		4,550		541		2,493	31,023	1,199	12,917	936	1,079
4 工場・発電所	309,744	75.3		5,503	200,137	78,161	6,127	903	9,315		1,167	8,431	
5 倉庫・流通施設	149,405	▲ 20.6		2,486	23,432	764	54,998		8,779	16,406	30,886	6,010	5,644
6 教育・研究・文化施設	54,657	▲ 10.6			12,298			793	507			41,060	
7 医療・福祉施設	22,834	▲ 46.6		1,412							2,254	16,070	3,098
8 宿泊施設	47,281	33.0		6,450	569		2,541				10,267	25,405	2,049
9 娯楽施設	23,126	335.6			1,469						5,688	15,039	930
10 その他の建築工事	125,836	270.8	84,104	1,102	5,053	5,511	13,994	1,741				1,937	12,392
T 土木工事・機械装置等工事計	872,576	10.4	9,501	42,549	240,456	246,326	136,436	71,143	5,579	6,665	26,153	46,577	41,191
ST 土木工事計	411,568	▲ 2.3	3,933	27,382	52,637	93,570	118,539	21,754	2,123	5,769	19,392	28,978	37,491
1 発電用土木工事	38,922	▲ 5.4	6	81	44	37,566	94	24	348			15	744
2 鉄道工事	107,713	▲ 15.8		1,070	5		106,585	53					
3 埠頭・港湾工事	6,821	▲ 20.8	20	35	4,792	425	1,029		26		234	44	216
4 道路工事	8,634	135.2	957	706	2	567	2,282				61	2,732	1,327
5 管工事	14,220	▲ 37.2	771	380	4,018	5,838	427				610	291	1,886
6 電線路工事	83,814	0.5		10,365	6,728	42,095	2,416	21,123			6	891	191
7 土地造成・埋立工事	17,968	▲ 46.2		1,232	4,093	-263	49	132	418	61	4,525	5,596	2,125
8 ゴルフ場建設工事	227	▲ 65.2			31							196	
9 構内環境整備工事	26,455	56.9	383	7,895	8,340	2,280	1,471	154	384		212	3,602	1,734
10 その他の土木工事	106,794	28.9	1,797	5,620	24,583	5,063	4,186	268	947	5,709	13,744	15,609	29,269
ST 機械装置等工事	461,008	24.9	5,568	15,167	187,819	152,756	17,897	49,389	3,456	895	6,760	17,600	3,700

注) 建築・建築設備工事については、1件の請負契約額が5億円以上の工事、土木工事及び機械装置等工事については1件の請負契約額が500万円以上の工事について調査対象としている。

Ⅲ. 民間等からの受注工事

Ⅲ-2. 2)発注者別・工事種類別請負契約額(寄与度)

令和6年 6月分

	合 計	農林漁業	鉱業, 採石業, 砂利採取業, 建設業	製造業	電気・ガス・ 熱供給・ 水道業	運輸業, 郵便業	情報通信業	卸売業, 小売業	金融業, 保険業	不動産業	サービス業	その他
T 建築・建築設備工事計	9.1	5.3	▲ 3.8	4.9	5.7	3.6	1.0	▲ 1.1	▲ 6.4	9.2	▲ 10.2	0.8
1 住宅	1.7		0.1	▲ 0.1		▲ 0.3			▲ 0.3	5.6	▲ 2.7	▲ 0.6
2 事務所	▲ 6.4	▲ 0.2	▲ 0.9	▲ 1.1	▲ 0.3	0.8	0.5	▲ 0.9	▲ 4.2	5.9	▲ 6.0	0.1
3 店舗	▲ 1.5	▲ 0.2	0.3		0.0	▲ 0.1	0.2	▲ 0.2	0.1	▲ 1.6	▲ 0.1	▲ 0.0
4 工場・発電所	10.8	▲ 0.1	0.4	3.7	5.7	0.5	0.1	0.5		0.1	▲ 0.0	
5 倉庫・流通施設	▲ 3.1		▲ 4.4	1.5	0.1	2.6		▲ 0.4	▲ 2.0	▲ 0.8	0.2	0.2
6 教育・研究・文化施設	▲ 0.5			0.3	▲ 0.1		0.1	0.0			▲ 0.8	
7 医療・福祉施設	▲ 1.6		0.1		▲ 0.1					▲ 0.3	▲ 1.4	0.1
8 宿泊施設	1.0		0.5	0.0		▲ 0.0		▲ 0.1		0.1	0.2	0.2
9 娯楽施設	1.4			0.1						0.3	1.0	0.1
10 その他の建築工事	7.5	5.8	0.1	0.4	0.4	0.2	0.1				▲ 0.4	0.9
T 土木工事・機械装置等工事計	10.4	▲ 0.5	▲ 0.4	▲ 0.9	8.3	▲ 1.4	4.2	▲ 0.7	0.3	▲ 2.0	0.1	3.2
ST 土木工事計	▲ 1.2	0.1	1.1	0.9	▲ 1.2	▲ 2.4	▲ 0.2	▲ 0.1	0.3	▲ 2.4	▲ 0.5	3.1
1 発電用土木工事	▲ 0.3	0.0	▲ 0.1	▲ 0.0	▲ 0.3	0.0	0.0	0.0		▲ 0.0	▲ 0.0	0.1
2 鉄道工事	▲ 2.6		0.1	▲ 0.0		▲ 2.6	0.0					
3 埠頭・港湾工事	▲ 0.2	0.0	▲ 0.0	▲ 0.3	0.0	0.1		▲ 0.0		▲ 0.0	▲ 0.0	0.0
4 道路工事	0.6	0.1	0.0	▲ 0.0	▲ 0.1	0.2		▲ 0.0	▲ 0.0	▲ 0.0	0.3	0.1
5 管工事	▲ 1.1	0.1	▲ 0.5	▲ 1.2	0.4	0.0		▲ 0.0		▲ 0.0	▲ 0.1	0.2
6 電線路工事	0.1		0.9	0.5	▲ 0.7	▲ 0.1	▲ 0.3		▲ 0.0	0.0	▲ 0.3	0.0
7 土地造成・埋立工事	▲ 2.0		▲ 0.2	0.1	▲ 0.1	▲ 0.0	0.0	0.0	▲ 0.0	▲ 1.7	▲ 0.1	0.0
8 ゴルフ場建設工事	▲ 0.1		▲ 0.0	0.0		▲ 0.0		▲ 0.0			0.0	
9 構内環境整備工事	1.2	0.0	0.7	0.4	0.2	0.0	0.0	▲ 0.0	▲ 0.0	▲ 0.1	0.3	▲ 0.4
10 その他の土木工事	3.0	▲ 0.1	0.2	1.4	▲ 0.7	▲ 0.0	0.0	▲ 0.1	0.4	▲ 0.5	▲ 0.6	3.0
ST 機械装置等工事	11.6	▲ 0.6	▲ 1.5	▲ 1.7	9.5	1.0	4.4	▲ 0.6	▲ 0.0	0.3	0.6	0.1

注) 建築・建築設備工事については、1件の請負契約額が5億円以上の工事、土木工事及び機械装置等工事については1件の請負契約額が500万円以上の工事について調査対象としている。

Ⅲ. 民間等からの受注工事

Ⅲ-3. 発注者別・施工都道府県別請負契約額

令和6年 6月分

1) 建築工事・建築設備工事(1件5億円以上の工事)

(単位:百万円, %)

	合計		農林漁業	鉱業、採石業、 砂利採取業、 建設業	製造業	電気・ガス・ 熱供給・ 水道業	運輸業、 郵便業	情報通信業	卸売業、 小売業	金融業、 保険業	不動産業	サービス業	その他
		前年同月比											
T.全国計	1,343,488	9.1	84,104	28,130	269,596	86,400	84,096	17,178	52,049	24,172	500,501	151,352	45,910
1.北海道	69,604	152.0			2,245	541	528		6,353		51,775	8,161	
2.青森	7,992	1,158.5			1,430	6,562							
3.岩手	3,027	116.3			3,027								
4.宮城	8,620	▲ 57.7			810	3,337					3,570	903	
5.秋田	5,503	31.9			1,470	1,074			2,959				
6.山形	3,028	-			1,969	1,059							
7.福島	17,811	281.8			4,214	4,393			2,640			6,564	
8.茨城	35,385	13.2			10,402	1,661	6,782		4,001			12,539	
9.栃木	11,797	5.4			11,797								
10.群馬	37,291	56.5		6,450	21,182		3,245				6,414		
11.埼玉	78,204	207.2			43,594		9,768		2,653	1,199	12,321	8,668	
12.千葉	31,969	▲ 64.5			2,890	1,261	1,487			821	10,686	12,052	2,771
13.東京	275,899	▲ 14.8		2,769	9,476	1,013	20,422	8,697	6,839	2,730	173,312	37,586	13,055
14.神奈川	65,093	▲ 14.0		4,550	14,085		4,160	712			36,782	2,144	2,660
15.新潟	3,461	▲ 71.1			864							2,597	
16.富山	0	-											
17.石川	8,186	▲ 76.1			6,484						995	707	
18.福井	86,640	2,367.7	84,104		2,536								
19.山梨	540	▲ 96.8			540								
20.長野	26,603	34.3			2,349			903	7,876		10,381	5,093	
21.岐阜	13,669	1,919.6		-906	14,575								
22.静岡	21,627	29.2			18,508							3,118	
23.愛知	80,538	▲ 3.5		1,102	6,485	1,111	9,458	2,248	9,294	16,406	22,807	3,860	7,767
24.三重	17,625	88.0		2,486	4,330		9,760					1,049	
25.滋賀	13,510	31.9			10,266							3,244	
26.京都	40,946	58.8			24,240	789					8,155	7,762	
27.大阪	150,809	245.5		2,316	4,864		1,768	2,493	880	506	115,646	17,673	4,662
28.兵庫	31,341	▲ 77.9		5,503	4,886			1,332	507		19,864	-751	
29.奈良	0	▲ 100.0											
30.和歌山	2,992	305.9			968		2,024						
31.鳥取	9,998	-										1,159	8,839
32.島根	61,980	3,907.2				61,184			796				
33.岡山	9,126	▲ 57.9			3,686				2,373			3,067	
34.広島	29,682	345.0			10,940				1,334		13,808	1,552	2,049
35.山口	8,972	109.5					4,359		2,279		2,333		
36.徳島	3,252	247.8			3,252								
37.香川	3,066	▲ 35.7			968								2,098
38.愛媛	5,893	▲ 26.8			3,338	677						1,877	
39.高知	793	-						793					
40.福岡	33,562	▲ 23.3			9,299		9,229				11,653	3,382	
41.佐賀	2,101	▲ 70.6				836			1,265				
42.長崎	2,831	▲ 84.5				902				1,929			
43.熊本	1,655	▲ 93.9			550		1,105						
44.大分	2,939	▲ 39.2			2,939								
45.宮崎	3,282	21.5			617							2,665	
46.鹿児島	8,782	699.8			3,520					581		4,681	
47.沖縄	5,869	▲ 54.8		3,861									2,008

注) 受注高の少ない集計区分等の数値は、誤差が大きいのので利用に当たっては注意してください。

Ⅲ-4. 発注者別・施工地域別請負契約額

令和6年 6月分

1) 建築工事・建築設備工事(1件5億円以上の工事)

(単位:百万円, %)

	合計		農林漁業	鉱業、採石業、 砂利採取業、 建設業	製造業	電気・ガス・ 熱供給・ 水道業	運輸業、 郵便業	情報通信業	卸売業、 小売業	金融業、 保険業	不動産業	サービス業	その他
		前年同月比											
T.全国計	1,343,488	9.1	84,104	28,130	269,596	86,400	84,096	17,178	52,049	24,172	500,501	151,352	45,910
1.北海道	69,604	152.0	0	0	2,245	541	528	0	6,353	0	51,775	8,161	0
2.東北	45,980	47.1	0	0	12,920	16,425	0	0	5,599	0	3,570	7,467	0
3.関東	562,780	▲ 8.9	0	13,768	116,315	3,935	45,865	10,312	21,370	4,750	249,896	78,082	18,487
4.北陸	98,287	97.5	84,104	0	9,884	0	0	0	0	0	995	3,304	0
5.中部	133,459	21.0	0	2,682	43,898	1,111	19,218	2,248	9,294	16,406	22,807	8,027	7,767
6.近畿	239,597	4.9	0	7,819	45,225	789	3,792	3,825	1,387	506	143,665	27,928	4,662
7.中国	119,757	250.2	0	0	14,626	61,184	4,359	0	6,781	0	16,141	5,777	10,888
8.四国	13,004	▲ 5.4	0	0	7,558	677	0	793	0	0	0	1,877	2,098
9.九州・沖縄	61,021	▲ 48.3	0	3,861	16,925	1,738	10,334	0	1,265	2,510	11,653	10,727	2,008

注) 地域別区分
 東北 : 青森県、岩手県、宮城県、秋田県、山形県、福島県
 関東 : 茨城県、栃木県、群馬県、埼玉県、千葉県、東京都、神奈川県、山梨県、長野県
 北陸 : 新潟県、富山県、石川県、福井県
 中部 : 岐阜県、静岡県、愛知県、三重県
 近畿 : 滋賀県、京都府、大阪府、兵庫県、奈良県、和歌山県
 中国 : 鳥取県、島根県、岡山県、広島県、山口県
 四国 : 徳島県、香川県、愛媛県、高知県
 九州・沖縄 : 福岡県、佐賀県、長崎県、熊本県、大分県、宮崎県、鹿児島県、沖縄県

