

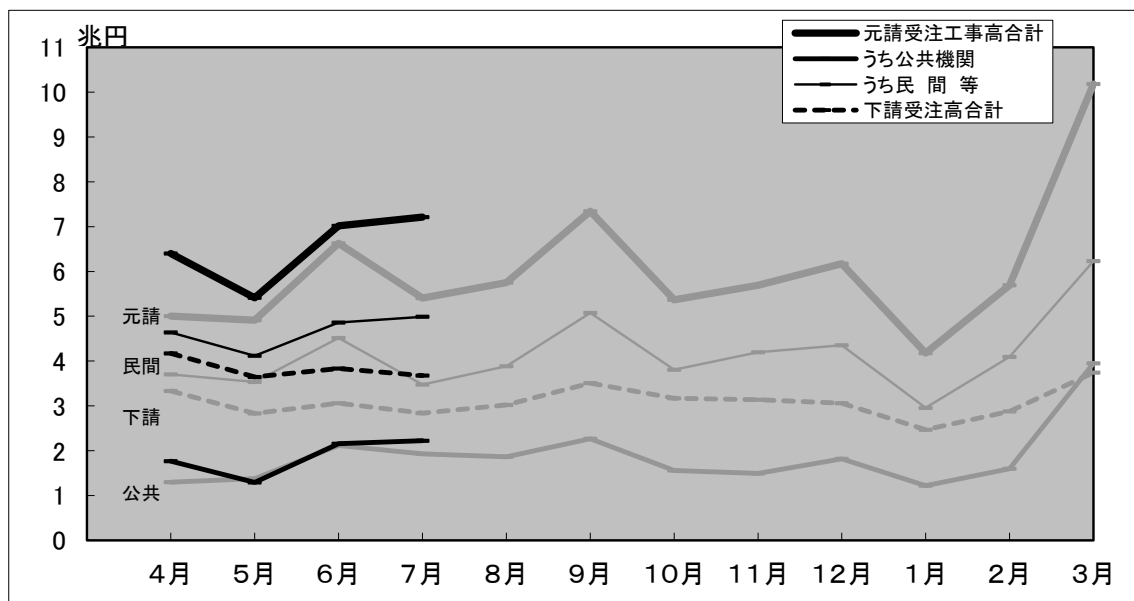
建設工事受注動態統計調査報告

令和6年7月分

Monthly Report on

Current Survey of Orders Received for Construction

受注高の推移(令和6年度)



(グラフ中の淡色の線は、令和5年度の推移)

令和3年4月分より新しい推計方法による値を公表しています。
詳細については別紙をご覧ください。

(参照URL) https://www.mlit.go.jp/sogoseisaku/jouhouka/sosei_jouhouka_fr4_000006.html

8月分は10月11日公表予定

※問い合わせ先

国土交通省 総合政策局 建設経済統計調査室
電話 代表:03-5253-8111
担当者 小林(課長補佐) 内線 28-641
武田(係長) 内線 28-642

建設工事受注動態統計調査報告（令和6年7月分）

受注高

7月の元請受注高は7兆2,121億円で、前年同月比33.4%増加し、下請受注高は3兆6,799億円で、同29.7%増加した。
元請受注高のうち公共機関からの受注高は2兆2,245億円で、同15.3%増加し、民間等からの受注高は4兆9,875億円で、同43.5%増加した。
受注高（元請受注高＋下受注高）は10兆8,919億円で、同32.2%増加した。

注1) 下請受注高は、2次下請以下も含む。

注2) 四捨五入により億円単位の値としたため、各項目の合計は必ずしも総計と一致しない。

1. 受注高

7月の受注高は、10兆8,919億円。

・前年同月比 32.2%増、4か月連続の増加。

1) 元・下請別（資料編、表I-1参照）

元請受注高は、7兆2,121億円。（前年同月比 33.4%増、4か月連続の増加）

下請受注高は、3兆6,799億円。（同 29.7%増、4か月連続の増加）

2) 業種別（資料編、表I-2参照）

総合工事業は、6兆6,994億円。（同 42.7%増、5か月連続の増加）

職別工事業は、1兆6,961億円。（同 26.6%増、先月の減少から再び増加）

設備工事業は、2兆4,964億円。（同 13.2%増、4か月連続の増加）

2. 元請受注高

7月の元請受注高は、7兆2,121億円。

・前年同月比 33.4%増、4か月連続の増加。

1) 発注者別（資料編、表I-1参照）

公共機関からは、2兆2,245億円。（同 15.3%増、2か月連続の増加）

民間等からは、4兆9,875億円。（同 43.5%増、4か月連続の増加）

2) 工事種類別（資料編、表I-1参照）

土木工事は、1兆8,429億円。（同 14.8%増、先月の減少から再び増加）

建築工事は、4兆6,995億円。（同 47.6%増、5か月連続の増加）

機械装置等工事は、6,697億円。（同 9.0%増、2か月連続の増加）

※ 建築工事には建築設備工事を含む。

3) 業種別（資料編、表I-2参照）

総合工事業は、5兆3,854億円。（同 43.6%増、5か月連続の増加）

職別工事業は、4,448億円。（同 7.7%増、先月の減少から再び増加）

設備工事業は、1兆3,819億円。（同 11.3%増、4か月連続の増加）

建設工事受注動態統計調査報告（令和6年7月分）

公共機関からの受注工事（1件500万円以上の工事）

7月の公共機関からの受注工事額は2兆1,796億円で、前年同月比17.6%増加した。うち「国の機関」からは5,264億円で、同3.5%減少し、「地方の機関」からは1兆6,532億円で、同26.4%増加した。

7月の公共機関からの受注工事額は、2兆1,796億円。

・前年同月比 17.6%増、2か月連続の増加。

1. 発注機関別（資料編、表Ⅱ－1参照）

1) 国の機関

「国の機関」からの受注工事額は、5,264億円であった。

・前年同月比 3.5%減、2か月連続の減少。

- ① 国は、3,308億円。（同 15.7%減、3か月連続の減少）
- ② 独立行政法人は、316億円。（同 13.0%減、7か月連続の減少）
- ③ 政府関連企業等は、1,639億円。（同 40.6%増、7か月連続の増加）

2) 地方の機関

「地方の機関」からの受注工事額は、1兆6,532億円であった。

・前年同月比 26.4%増、2か月連続の増加。

- ① 都道府県は、5,304億円。（同 17.6%増、3か月ぶりの増加）
- ② 市区町村は、9,057億円。（同 38.0%増、2か月連続の増加）
- ③ 地方公営企業は、1,470億円。（同 23.7%増、9か月連続の増加）
- ④ その他は、700億円。（同 13.5%減、2か月連続の減少）

2. 工事分類別（資料編、表Ⅱ－2. 1）参照）

工事分類別にみると、受注工事額の多いのは「道路工事」5,496億円、「教育・病院」3,618億円、「治山・治水」2,394億円であった。

3. 発注機関別・工事分類別（資料編、表Ⅱ－2. 1）参照）

発注機関別・工事分類別にみると、受注工事額の多いのは、市区町村の「教育・病院」2,535億円、都道府県の「道路工事」1,855億円、市区町村の「道路工事」1,449億円であった。

建設工事受注動態統計調査報告（令和6年7月分）

民間等からの受注工事

1. 建築工事・建築設備工事（1件5億円以上の工事）

7月の建築工事・建築設備工事の受注工事額は1兆6,517億円で、前年同月比166.1%増加した。

7月の建築工事・建築設備工事の受注工事額は、1兆6,517億円。

・前年同月比 166.1%増，7か月連続の増加。

1) 発注者別（資料編，表Ⅲ－1. 1）参照）

- ① 農林漁業は，241億円。（同 451.0%増，2か月連続の増加）
- ② 鉱業，採石業，砂利採取業，建設業は，527億円。（同 646.9%増，先月の減少から再び増加）
- ③ 製造業は，3,963億円。（同 252.6%増，4か月連続の増加）
- ④ 電気・ガス・熱供給・水道業は，1,280億円。（同 524.8%増，5か月連続の増加）
- ⑤ 運輸業，郵便業は，192億円。（同 20.5%減，5か月ぶりの減少）
- ⑥ 情報通信業は，611億円。（同 180.0%増，2か月連続の増加）
- ⑦ 卸売業，小売業は，824億円。（同 169.6%増，4か月ぶりの増加）
- ⑧ 金融業，保険業は，619億円。（同 280.1%増，6か月ぶりの増加）
- ⑨ 不動産業は，4,613億円。（同 100.4%増，5か月連続の増加）
- ⑩ サービス業は，2,851億円。（同 128.2%増，3か月ぶりの増加）
- ⑪ その他は，795億円。（同 178.9%増，4か月連続の増加）

2) 工事種類別（資料編，表Ⅲ－2参照）

工事種類別にみると，受注工事額の多いのは「工場・発電所」5,081億円，「住宅」3,200億円，「事務所」3,015億円であった。

3) 発注者別・工事種類別（資料編，表Ⅲ－2参照）

発注者別・工事種類別にみると，受注工事額の多いのは，製造業の「工場・発電所」3,577億円，不動産業の「住宅」2,512億円，電気・ガス・熱供給・水道業の「工場・発電所」1,090億円であった。

建設工事受注動態統計調査報告（令和6年7月分）

民間等からの受注工事（つづき）

2. 土木工事及び機械装置等工事（1件500万円以上の工事）

7月の土木工事及び機械装置等工事の受注工事額は6,421億円で、前年同月比0.3%増加した。

7月の土木工事及び機械装置等工事の受注工事額は、6,421億円。

・前年同月比 0.3%増，4か月連続の増加。

1) 発注者別（資料編，表Ⅲ－1. 2）参照）

- ① 農林漁業は，34億円。（同 14.3%減，4か月連続の減少）
- ② 鉱業，採石業，砂利採取業，建設業は，217億円。（同 52.1%減，2か月連続の減少）
- ③ 製造業は，2,260億円。（同 23.4%増，先月の減少から再び増加）
- ④ 電気・ガス・熱供給・水道業は，1,187億円。（同 21.7%減，先月の増加から再び減少）
- ⑤ 運輸業，郵便業は，1,056億円。（同 3.7%減，2か月連続の減少）
- ⑥ 情報通信業は，317億円。（同 24.7%減，5か月ぶりの減少）
- ⑦ 卸売業，小売業は，536億円。（同 606.8%増，先月の減少から再び増加）
- ⑧ 金融業，保険業は，49億円。（同 172.7%増，2か月連続の増加）
- ⑨ 不動産業は，159億円。（同 11.1%減，2か月連続の減少）
- ⑩ サービス業は，395億円。（同 29.9%減，5か月ぶりの減少）
- ⑪ その他は，211億円。（同 3.1%増，2か月連続の増加）

2) 工事種類別（資料編，表Ⅲ－2参照）

工事種類別にみると，受注工事額の多いのは「機械装置等工事」3,508億円，「鉄道工事」858億円，「その他の土木工事」611億円であった。

3) 発注者別・工事種類別（資料編，表Ⅲ－2参照）

発注者別・工事種類別にみると，受注工事額の多いのは，製造業の「機械装置等工事」1,828億円，運輸業，郵便業の「鉄道工事」848億円，電気・ガス・熱供給・水道業の「機械装置等工事」664億円であった。

I. 受注高

I-1. 工事種類別受注高時系列表

(単位：百万円)

	受注高合計																			
	元請受注高									下請受注高										
	土木工事	建築工事・ 建築設備 工事	機械装置等 工事	公共機関からの受注工事						民間等からの受注工事										
				土木工事	建築工事・ 建築設備 工事	機械装置等 工事	土木工事	建築工事・ 建築設備 工事	機械装置等 工事	土木工事	建築工事・ 建築設備 工事	機械装置等 工事	土木工事	建築工事・ 建築設備 工事	機械装置等 工事					
R3年度	106,994,011	30,394,148	66,656,928	9,942,934	70,428,431	20,194,900	43,326,116	6,907,415	21,106,751	13,979,845	5,309,152	1,817,754	49,321,679	6,215,055	38,016,963	5,089,662	36,565,580	10,199,249	23,330,813	3,035,519
R4年度	116,577,337	31,149,648	73,861,476	11,566,214	76,673,065	21,003,892	47,791,530	7,877,642	22,262,312	14,571,338	6,114,707	1,576,267	54,410,752	6,432,554	41,676,823	6,301,376	39,904,273	10,145,756	26,069,946	3,688,571
R5年度	108,614,095	29,079,615	68,531,244	11,003,236	71,557,881	19,705,499	44,069,414	7,782,967	21,735,413	13,735,354	6,316,866	1,683,193	49,822,468	5,970,145	37,752,548	6,099,774	37,056,214	9,374,116	24,461,829	3,220,269
R5. 4~R5. 7	34,045,336	9,239,120	21,178,820	3,627,396	21,981,168	6,089,969	13,299,814	2,591,385	6,753,235	4,074,103	2,144,428	534,704	15,227,934	2,015,866	11,155,386	2,056,681	12,064,167	3,149,151	7,879,006	1,036,011
R6. 4~R6. 7	41,186,517	10,690,531	26,277,516	4,218,468	25,852,555	6,586,105	16,432,176	2,834,273	7,253,535	4,339,554	2,223,588	690,393	18,599,019	2,246,551	14,208,586	2,143,880	15,333,962	4,104,426	9,845,342	1,384,194
R3年	106,593,160	30,996,654	65,594,527	10,001,980	70,190,275	20,819,744	42,730,498	6,640,033	21,704,854	14,505,939	5,390,908	1,808,007	48,485,421	6,313,805	37,339,590	4,832,027	36,402,885	10,176,910	22,864,029	3,361,947
R4年	114,122,604	30,553,023	72,392,315	11,177,266	75,226,673	20,500,297	47,102,230	7,624,147	21,344,692	14,198,370	5,530,976	1,615,346	53,881,981	6,301,927	41,571,254	6,008,801	38,895,931	10,052,726	25,290,085	3,553,119
R5年	110,577,619	29,633,616	69,648,965	11,295,037	72,729,277	20,095,984	44,605,659	8,027,634	21,996,909	13,882,829	6,493,746	1,620,334	50,732,368	6,213,156	38,111,913	6,407,299	37,848,342	9,537,632	25,043,307	3,267,404
R5. 1~R5. 7	64,882,186	18,210,354	40,177,698	6,494,133	42,933,489	12,711,406	25,639,629	4,582,454	13,513,207	8,762,221	3,877,006	873,980	29,420,282	3,949,185	21,762,623	3,708,473	21,948,696	5,498,948	14,538,069	1,911,680
R6. 1~R6. 7	70,059,843	19,107,764	44,158,675	6,793,404	45,633,480	12,817,058	28,235,747	4,580,675	13,752,012	8,880,197	3,779,287	1,092,528	31,881,467	3,936,860	24,456,460	3,488,147	24,426,363	6,290,707	15,922,928	2,212,729
R5. 7~9	27,627,118	7,395,101	17,131,177	3,100,839	18,261,747	4,898,053	11,049,668	2,314,025	5,830,050	3,514,578	1,763,294	552,177	12,431,697	1,383,475	9,286,374	1,761,848	9,365,371	2,497,048	6,081,509	786,814
R5. 10~12	26,309,931	6,447,013	17,332,615	2,530,303	16,938,776	4,091,867	11,101,051	1,745,859	4,583,548	2,723,096	1,491,202	369,251	12,355,228	1,368,771	9,609,849	1,376,608	9,371,155	2,355,147	6,231,564	784,444
R6. 1~3	28,873,326	8,417,233	17,881,157	2,574,936	19,780,925	6,230,953	11,803,570	1,746,402	6,498,477	4,540,643	1,555,698	402,135	13,282,448	1,690,309	10,247,872	1,344,267	9,092,401	2,186,280	6,077,586	828,534
R6. 4~6	30,294,577	7,773,373	19,293,752	3,227,452	18,640,478	4,743,248	11,732,701	2,164,530	5,028,987	3,002,545	1,549,077	477,366	13,611,491	1,740,703	10,183,624	1,687,164	11,654,099	3,030,126	7,561,052	1,062,922
R6. 7~9																				
令和5年 4月	8,335,965	2,163,060	5,281,220	891,685	5,001,522	1,413,583	2,956,896	631,043	1,299,168	890,479	292,597	116,091	3,702,354	523,104	2,664,299	514,952	3,334,443	749,477	2,324,324	260,642
5月	7,743,665	2,062,768	4,750,228	930,669	4,911,091	1,275,205	2,965,334	670,552	1,374,480	846,297	421,866	106,318	3,536,611	428,909	2,543,468	564,234	2,832,574	787,563	1,784,893	260,118
6月	9,724,090	2,594,440	6,154,847	974,804	6,663,820	1,795,838	4,192,894	675,087	2,149,690	1,220,261	792,208	137,221	4,514,130	575,578	3,400,686	537,866	3,060,271	798,601	1,961,953	299,717
7月	8,241,615	2,418,852	4,992,525	830,238	5,404,735	1,605,342	3,184,689	614,704	1,929,897	1,117,066	637,756	175,074	3,474,838	488,276	2,546,933	439,629	2,836,880	813,510	1,807,836	215,534
8月	8,653,790	2,316,923	5,189,135	1,147,731	5,632,250	1,520,785	3,218,812	892,653	1,748,467	1,138,576	477,603	132,288	3,883,783	382,209	2,741,209	760,365	3,021,539	796,138	1,970,323	255,078
9月	10,731,713	2,659,326	6,949,517	1,122,870	7,224,761	1,771,926	4,646,167	806,669	2,151,686	1,258,936	647,934	244,815	5,073,076	512,990	3,998,232	561,853	3,506,952	887,400	2,303,350	316,202
10月	8,534,968	2,217,216	5,428,212	889,540	5,365,901	1,367,548	3,366,285	632,068	1,559,184	941,928	469,806	147,451	3,806,717	425,621	2,896,479	484,617	3,169,067	849,667	2,061,928	257,472
11月	8,714,541	2,126,718	5,833,887	753,937	5,575,603	1,361,069	3,714,646	499,887	1,378,568	881,337	389,096	108,135	4,197,034	479,732	3,325,550	391,752	3,138,939	765,649	2,119,241	254,050
12月	9,060,421	2,103,080	6,070,516	886,826	5,997,272	1,363,249	4,020,120	613,903	1,645,796	899,831	632,300	113,666	4,351,477	463,419	3,387,820	500,238	3,063,149	739,831	2,050,396	272,922
令和6年 1月	6,473,959	1,559,815	4,253,384	660,761	4,004,868	963,064	2,600,743	441,060	1,046,021	645,511	312,753	87,757	2,958,847	317,553	2,287,990	353,304	2,469,091	596,751	1,652,641	219,700
2月	8,573,459	2,222,666	5,561,377	789,416	5,691,981	1,567,904	3,587,876	536,201	1,598,351	1,070,333	412,476	115,541	4,093,630	497,571	3,175,399	420,660	2,881,478	654,761	1,973,501	253,215
3月	13,825,908	4,634,753	8,066,396	1,124,759	10,084,076	3,699,984	5,614,952	769,141	3,854,105	2,824,799	830,469	198,837	6,229,971	875,185	4,784,483	570,304	3,741,832	934,769	2,451,444	355,619
令和6年 4月	10,385,386	2,701,272	6,480,999	1,203,115	6,213,399	1,648,028	3,767,121	798,250	1,577,178	1,073,229	340,463	163,487	4,636,221	574,799	3,426,658	634,763	4,171,987	1,053,244	2,713,878	404,865
5月	9,058,045	2,194,806	5,963,043	900,196	5,411,312	1,346,944	3,459,961	604,406	1,293,817	782,761	388,631	122,425	4,117,495	564,184	3,071,330	481,981	3,646,733	847,862	2,503,082	295,790
6月	10,851,146	2,877,296	6,849,710	1,124,141	7,015,768	1,748,276	4,505,619	761,873	2,157,992	1,146,556	819,983	191,453	4,857,776	601,720	3,685,635	570,420	3,835,379	1,129,020	2,344,091	362,267
7月	10,891,939	2,917,158	6,983,766	991,016	7,212,076	1,842,857	4,699,476	669,743	2,224,548	1,337,009	674,512	213,028	4,987,528	505,848	4,024,964	456,716	3,679,863	1,074,301	2,284,290	321,272
8月																				
9月																				
10月																				
11月																				
12月																				
令和7年 1月																				
2月																				
3月																				

注) 資料編における「I. 受注高」は、建設業者が受注した全ての工事の総受注高である。

I-1. 工事種別受注高前年同月比時系列表

(単位：%)

	受注高合計																						
	元請受注高												下請受注高										
	土木工事			建築工事・ 建築設備 工事			機械装置等 工事			公共機関からの受注工事			民間等からの受注工事			土木工事			建築工事・ 建築設備 工事			機械装置等 工事	
R3年度	2.8	▲ 4.1	7.9	▲ 6.8	3.2	▲ 7.0	8.7	3.7	▲ 6.8	▲ 8.9	▲ 3.8	2.4	8.2	▲ 2.5	10.7	4.2	1.9	2.2	6.6	▲ 24.3			
R4年度	9.0	2.5	10.8	16.3	8.9	4.0	10.3	14.0	5.5	4.2	15.2	▲ 13.3	10.3	3.5	9.6	23.8	9.1	▲ 0.5	11.7	21.5			
R5年度	▲ 6.8	▲ 6.6	▲ 7.2	▲ 4.9	▲ 6.7	▲ 6.2	▲ 7.9	▲ 1.2	▲ 2.4	▲ 5.7	3.3	6.8	▲ 8.4	▲ 7.2	▲ 9.4	▲ 3.2	▲ 7.1	▲ 7.6	▲ 6.2	▲ 12.7			
R5. 4～R5. 7	▲ 6.8	▲ 4.5	▲ 9.3	2.9	▲ 8.5	▲ 0.2	▲ 14.4	8.6	5.0	▲ 0.1	17.5	0.8	▲ 13.4	▲ 0.5	▲ 18.6	10.8	▲ 3.6	▲ 11.8	0.9	▲ 9.0			
R6. 4～R6. 7	21.0	15.7	24.1	16.3	17.6	8.1	23.6	9.4	7.4	6.5	3.7	29.1	22.1	11.4	27.4	4.2	27.1	30.3	25.0	33.6			
R3年	2.0	▲ 1.6	5.3	▲ 6.9	2.6	▲ 2.2	6.2	▲ 3.7	▲ 2.5	▲ 0.9	▲ 7.0	▲ 0.8	5.0	▲ 5.2	8.5	▲ 4.8	0.8	▲ 0.3	3.7	▲ 12.6			
R4年	7.1	▲ 1.4	10.4	11.8	7.2	▲ 1.5	10.2	14.8	▲ 1.7	▲ 2.1	2.6	▲ 10.7	11.1	▲ 0.2	11.3	24.4	6.8	▲ 1.2	10.6	5.7			
R5年	▲ 3.1	▲ 3.0	▲ 3.8	1.1	▲ 3.3	▲ 2.0	▲ 5.3	5.3	3.1	▲ 2.2	17.4	0.3	▲ 5.8	▲ 1.4	▲ 8.3	6.6	▲ 2.7	▲ 5.1	▲ 1.0	▲ 8.0			
R5. 1～R5. 7	▲ 0.1	0.9	▲ 1.7	8.2	▲ 1.4	4.0	▲ 5.7	11.1	10.1	4.4	30.4	▲ 3.8	▲ 5.9	3.1	▲ 10.1	15.3	2.6	▲ 5.7	6.2	1.8			
R6. 1～R6. 7	8.0	4.9	9.9	4.6	6.3	0.8	10.1	▲ 0.0	1.8	1.3	▲ 2.5	25.0	8.4	▲ 0.3	12.4	▲ 5.9	11.3	14.4	9.5	15.7			
R5. 7～9	▲ 7.9	▲ 7.2	▲ 8.2	▲ 7.7	▲ 6.5	▲ 10.5	▲ 6.6	4.5	▲ 2.6	▲ 12.3	15.0	24.5	▲ 8.2	▲ 5.6	▲ 9.9	▲ 0.5	▲ 10.5	0.1	▲ 10.9	▲ 31.3			
R5. 10-12	▲ 5.8	▲ 7.5	▲ 5.3	▲ 5.3	▲ 5.0	▲ 7.4	▲ 4.1	▲ 5.0	▲ 5.0	▲ 7.4	▲ 0.8	▲ 3.2	▲ 5.0	▲ 7.3	▲ 4.6	▲ 5.4	▲ 7.3	▲ 7.7	▲ 7.3	▲ 6.0			
R6. 1～3	▲ 6.4	▲ 6.2	▲ 5.9	▲ 10.2	▲ 5.6	▲ 5.9	▲ 4.3	▲ 12.3	▲ 3.9	▲ 3.1	▲ 10.2	18.5	▲ 6.4	▲ 12.6	▲ 3.4	▲ 18.6	▲ 8.0	▲ 7.0	▲ 8.7	▲ 5.4			
R6. 4～6	17.4	14.0	19.2	15.4	12.5	5.8	16.0	9.5	4.3	1.5	2.8	32.7	15.8	14.0	18.3	4.3	26.3	29.7	24.5	29.5			
R6. 7～9																							
令和5年 4月	▲ 6.8	▲ 9.6	▲ 7.1	2.3	▲ 13.7	▲ 9.1	▲ 19.4	10.1	▲ 13.1	▲ 18.5	4.2	▲ 3.7	▲ 14.0	13.1	▲ 21.4	13.8	5.8	▲ 10.4	15.3	▲ 12.6			
5月	▲ 5.6	▲ 3.5	▲ 9.2	11.4	▲ 4.1	16.3	▲ 14.2	18.0	23.7	35.9	12.5	▲ 6.6	▲ 11.8	▲ 9.5	▲ 17.4	24.2	▲ 8.2	▲ 24.3	0.4	▲ 2.6			
6月	▲ 8.8	▲ 4.2	▲ 11.9	1.5	▲ 10.5	▲ 2.3	▲ 14.8	▲ 2.6	3.1	0.1	14.9	▲ 22.6	▲ 15.9	▲ 7.1	▲ 19.6	4.3	▲ 4.6	▲ 8.3	▲ 5.1	11.9			
7月	▲ 5.6	▲ 0.8	▲ 8.1	▲ 3.2	▲ 4.4	▲ 0.5	▲ 8.7	11.3	10.7	▲ 2.4	32.9	47.6	▲ 11.2	3.9	▲ 15.3	1.4	▲ 7.7	▲ 1.3	▲ 7.0	▲ 29.4			
8月	▲ 11.7	▲ 8.4	▲ 13.0	▲ 12.1	▲ 10.1	▲ 12.5	▲ 9.9	▲ 6.7	▲ 2.9	▲ 8.5	13.3	▲ 1.8	▲ 13.1	▲ 22.5	▲ 13.0	▲ 7.5	▲ 14.3	0.6	▲ 17.5	▲ 26.7			
9月	▲ 6.4	▲ 11.4	▲ 4.4	▲ 6.3	▲ 5.0	▲ 16.5	▲ 2.7	14.3	▲ 11.9	▲ 22.3	2.6	28.6	▲ 1.7	2.1	▲ 3.5	9.0	▲ 9.2	0.9	▲ 7.5	▲ 35.8			
10月	▲ 12.6	▲ 5.3	▲ 15.4	▲ 11.8	▲ 10.8	▲ 6.3	▲ 12.7	▲ 9.8	▲ 13.8	▲ 11.7	▲ 23.2	14.0	▲ 9.5	8.6	▲ 10.7	▲ 15.2	▲ 15.5	▲ 3.6	▲ 19.5	▲ 16.4			
11月	3.3	▲ 6.1	8.4	▲ 4.3	4.8	▲ 1.0	9.4	▲ 8.8	▲ 1.9	▲ 1.8	▲ 3.9	4.5	7.2	0.6	11.2	▲ 11.9	0.8	▲ 14.0	6.8	6.1			
12月	▲ 7.0	▲ 11.2	▲ 6.6	1.3	▲ 7.6	▲ 14.0	▲ 6.9	4.4	2.0	▲ 7.9	29.7	▲ 23.6	▲ 10.8	▲ 23.8	▲ 11.6	13.8	▲ 5.7	▲ 5.4	▲ 6.0	▲ 4.9			
令和6年 1月	▲ 14.0	▲ 15.6	▲ 15.7	4.1	▲ 13.4	▲ 17.2	▲ 15.2	10.9	▲ 12.9	▲ 14.1	▲ 19.6	47.3	▲ 13.6	▲ 22.7	▲ 14.5	4.5	▲ 14.9	▲ 12.8	▲ 16.6	▲ 7.4			
2月	▲ 8.0	▲ 12.1	▲ 4.9	▲ 16.9	▲ 8.7	▲ 14.7	▲ 2.0	▲ 26.8	▲ 18.7	▲ 11.8	▲ 31.0	▲ 25.9	▲ 4.0	▲ 20.3	3.6	▲ 27.0	▲ 6.8	▲ 5.1	▲ 9.7	16.1			
3月	▲ 1.1	0.8	▲ 0.5	▲ 12.2	▲ 0.1	2.2	0.1	▲ 10.7	7.3	3.7	11.4	60.6	▲ 4.2	▲ 2.6	▲ 1.7	▲ 22.7	▲ 3.8	▲ 4.1	▲ 1.7	▲ 15.4			
令和6年 4月	24.6	24.9	22.7	34.9	24.2	16.6	27.4	26.5	21.4	20.5	16.4	40.8	25.2	9.9	28.6	23.3	25.1	40.5	16.8	55.3			
5月	17.0	6.4	25.5	▲ 3.3	10.2	5.6	16.7	▲ 9.9	▲ 5.9	▲ 7.5	▲ 7.9	15.2	16.4	31.5	20.9	▲ 14.6	28.7	7.7	40.2	13.7			
6月	11.6	10.9	11.3	15.3	5.3	▲ 2.6	7.5	12.9	0.4	▲ 6.0	3.5	39.5	7.6	4.5	8.4	6.1	25.3	41.4	19.5	20.9			
7月	32.2	20.6	39.9	19.4	33.4	14.8	47.6	9.0	15.3	19.7	5.8	21.7	43.5	3.6	58.0	3.9	29.7	32.1	26.4	49.1			
8月																							
9月																							
10月																							
11月																							
12月																							
令和7年 1月																							
2月																							
3月																							

注) 資料編における「I. 受注高」は、建設業者が受注した全ての工事の総受注高である。

I. 受注高

I-2. 業者所在地域別・業種別受注高

令和6年 7月分

(単位:百万円, %)

	業種計	合計									
		元請受注高						下請受注高			
		前年同月比	前年同月比	前年同月比	前年同月比	前年同月比	前年同月比	前年同月比	前年同月比	前年同月比	前年同月比
				公共機関		民間等					
全国計	業種計	10,891,939	32.2	7,212,076	33.4	2,224,548	15.3	4,987,528	43.5	3,679,863	29.7
	総合工事業	6,699,445	42.7	5,385,438	43.6	1,750,207	14.3	3,635,231	63.9	1,314,007	38.8
	職別工事業	1,696,110	26.6	444,781	7.7	59,419	▲ 30.8	385,362	17.7	1,251,329	35.0
	設備工事業	2,496,384	13.2	1,381,857	11.3	414,922	32.8	966,935	4.1	1,114,527	15.7
北海道	業種計	435,784	19.4	285,859	14.3	141,714	▲ 15.5	144,144	74.6	149,925	30.8
	総合工事業	342,335	36.3	248,001	18.3	131,553	▲ 14.1	116,448	106.6	94,334	127.2
	職別工事業	56,902	▲ 20.2	17,122	59.6	1,961	103.7	15,161	55.3	39,780	▲ 34.3
	設備工事業	36,547	▲ 14.0	20,736	▲ 30.7	8,200	▲ 39.1	12,536	▲ 23.8	15,811	25.4
東北	業種計	503,948	▲ 6.5	333,554	▲ 1.3	171,988	▲ 4.0	161,566	1.7	170,395	▲ 15.2
	総合工事業	353,988	2.4	270,667	▲ 0.2	152,870	4.7	117,797	▲ 5.9	83,320	11.9
	職別工事業	72,749	▲ 30.9	24,118	5.6	2,208	▲ 80.0	21,910	85.5	48,631	▲ 41.1
	設備工事業	77,212	▲ 12.3	38,768	▲ 11.8	16,910	▲ 23.5	21,859	▲ 0.0	38,443	▲ 12.7
関東	業種計	5,409,457	44.2	3,681,085	47.1	911,778	28.2	2,769,307	54.6	1,728,372	38.4
	総合工事業	3,342,780	57.2	2,727,332	56.5	692,251	31.2	2,035,081	67.5	615,449	60.1
	職別工事業	905,694	62.4	288,099	85.5	17,741	▲ 62.4	270,358	150.1	617,595	53.5
	設備工事業	1,160,983	8.8	665,654	10.1	201,787	47.9	463,868	▲ 1.0	495,328	7.1
北陸	業種計	465,350	19.3	268,883	16.8	131,704	15.1	137,179	18.4	196,466	23.0
	総合工事業	279,716	5.6	207,863	10.7	100,171	▲ 0.8	107,692	24.1	71,853	▲ 6.7
	職別工事業	103,904	62.4	18,406	41.7	14,002	202.0	4,404	▲ 47.3	85,498	67.6
	設備工事業	81,730	33.5	42,614	44.3	17,531	100.3	25,083	20.7	39,116	23.5
中部	業種計	1,016,939	33.5	650,163	47.6	220,189	36.7	429,974	53.8	366,776	14.2
	総合工事業	503,207	35.4	418,879	45.1	170,931	35.3	247,948	52.7	84,328	1.5
	職別工事業	209,316	24.4	23,376	▲ 14.5	5,760	▲ 20.1	17,617	▲ 12.5	185,940	31.9
	設備工事業	304,415	37.2	207,907	66.8	43,498	58.0	164,409	69.3	96,508	▲ 0.8
近畿	業種計	1,587,675	39.8	996,455	37.1	167,228	▲ 20.1	829,227	60.2	591,220	44.7
	総合工事業	888,417	56.0	733,549	67.1	96,805	▲ 29.0	636,744	110.3	154,868	18.7
	職別工事業	179,177	39.0	27,843	▲ 31.4	4,214	▲ 33.2	23,629	▲ 31.1	151,333	71.3
	設備工事業	520,081	19.0	235,062	▲ 4.9	66,209	▲ 0.9	168,854	▲ 6.4	285,018	50.1
中国	業種計	470,016	31.3	316,111	20.7	111,433	3.3	204,678	32.8	153,905	60.2
	総合工事業	305,718	51.1	231,323	32.4	91,519	1.6	139,804	65.2	74,395	168.8
	職別工事業	46,707	▲ 5.0	26,793	63.9	1,857	▲ 44.5	24,935	91.9	19,915	▲ 39.4
	設備工事業	117,591	10.4	57,996	▲ 18.3	18,057	25.0	39,939	▲ 29.4	59,595	67.6
四国	業種計	199,495	9.1	135,740	▲ 0.3	70,881	12.0	64,859	▲ 10.9	63,755	36.6
	総合工事業	130,782	5.3	108,525	▲ 1.1	61,520	4.8	47,005	▲ 7.8	22,258	53.4
	職別工事業	29,896	47.0	3,558	12.1	2,103	7.4	1,455	19.5	26,338	53.5
	設備工事業	38,817	1.5	23,658	1.8	7,259	176.5	16,399	▲ 20.5	15,159	1.0
九州 沖縄	業種計	803,276	6.0	544,227	5.0	297,633	37.8	246,594	▲ 18.4	259,049	8.2
	総合工事業	552,501	25.5	439,299	34.4	252,587	31.3	186,712	38.9	113,202	▲ 0.2
	職別工事業	91,766	▲ 47.5	15,466	▲ 87.5	9,574	200.6	5,893	▲ 95.1	76,300	49.3
	設備工事業	159,009	11.6	89,461	32.6	35,472	73.6	53,989	14.7	69,548	▲ 7.3

注) 地域別区分

- 東北 : 青森県, 岩手県, 宮城県, 秋田県, 山形県, 福島県
- 関東 : 茨城県, 栃木県, 群馬県, 埼玉県, 千葉県, 東京都, 神奈川県, 山梨県, 長野県
- 北陸 : 新潟県, 富山県, 石川県, 福井県
- 中部 : 岐阜県, 静岡県, 愛知県, 三重県
- 近畿 : 滋賀県, 京都府, 大阪府, 兵庫県, 奈良県, 和歌山県
- 中国 : 鳥取県, 島根県, 岡山県, 広島県, 山口県
- 四国 : 徳島県, 香川県, 愛媛県, 高知県
- 九州・沖縄 : 福岡県, 佐賀県, 長崎県, 熊本県, 大分県, 宮崎県, 鹿児島県, 沖縄県

I. 受注高

I-3. 業者所在都道府県別受注高

令和6年7月分

(単位:百万円, %)

	合計		元請受注高				下請受注高			
	前年同月比	前年同月比	前年同月比	前年同月比	公共機関		民間等		前年同月比	前年同月比
					前年同月比	前年同月比	前年同月比	前年同月比		
T 全国計	10,891,939	32.2	7,212,076	33.4	2,224,548	15.3	4,987,528	43.5	3,679,863	29.7
1 北海道	435,784	19.4	285,859	14.3	141,714	▲ 15.5	144,144	74.6	149,925	30.8
2 青森	100,085	▲ 3.5	59,119	▲ 16.8	40,886	2.2	18,234	▲ 41.3	40,965	25.6
3 岩手	49,980	▲ 34.2	28,555	▲ 40.1	16,563	▲ 40.8	11,992	▲ 39.1	21,425	▲ 24.2
4 宮城	107,328	▲ 20.3	67,572	6.5	23,991	13.4	43,581	3.0	39,756	▲ 44.2
5 秋田	58,448	31.7	42,390	33.0	30,594	34.7	11,796	28.9	16,058	28.3
6 山形	60,603	17.6	38,788	28.4	19,301	14.8	19,487	45.4	21,815	2.2
7 福島	127,504	▲ 1.1	97,129	3.6	40,653	▲ 19.5	56,476	30.5	30,375	▲ 13.5
8 茨城	133,682	43.4	76,415	25.7	40,906	54.9	35,508	3.2	57,268	76.5
9 栃木	107,210	42.7	57,705	13.8	20,739	▲ 19.1	36,966	47.5	49,505	102.5
10 群馬	154,848	52.0	103,270	68.7	55,733	98.1	47,536	43.6	51,579	26.9
11 埼玉	345,698	58.7	147,360	25.4	47,444	64.6	99,916	12.7	198,338	97.7
12 千葉	240,585	37.0	147,200	42.4	63,553	51.3	83,647	36.3	93,385	29.3
13 東京	3,840,935	40.0	2,766,698	45.7	517,866	4.2	2,248,832	60.4	1,074,237	27.3
14 神奈川	395,284	62.7	244,913	74.1	106,081	189.4	138,832	33.5	150,371	46.9
15 新潟	181,167	9.9	112,950	16.4	49,967	13.3	62,983	18.9	68,217	0.6
16 富山	98,080	4.3	48,981	▲ 19.7	19,856	▲ 33.8	29,125	▲ 6.0	49,099	48.6
17 石川	129,094	50.0	75,440	71.1	41,506	64.8	33,934	79.5	53,654	27.8
18 福井	57,009	26.5	31,512	11.9	20,375	34.5	11,138	▲ 14.4	25,496	50.9
19 山梨	50,759	120.3	38,226	157.8	25,992	352.9	12,234	34.6	12,533	52.6
20 長野	140,455	77.5	99,297	81.9	33,464	61.5	65,833	94.5	41,158	67.7
21 岐阜	147,676	51.7	89,301	31.7	54,893	33.1	34,407	29.6	58,376	97.4
22 静岡	190,915	2.7	118,920	10.3	31,402	▲ 19.1	87,518	26.9	71,995	▲ 7.9
23 愛知	590,863	43.9	379,931	60.5	97,285	42.5	282,646	67.7	210,932	21.4
24 三重	87,484	28.4	62,011	119.1	36,607	187.3	25,403	63.3	25,473	▲ 36.1
25 滋賀	45,949	1.5	28,326	▲ 14.0	8,283	4.6	20,044	▲ 19.9	17,622	42.9
26 京都	94,810	55.3	48,169	43.7	19,108	4.5	29,061	90.6	46,641	69.5
27 大阪	1,193,633	59.7	783,617	56.5	93,512	▲ 8.2	690,105	73.0	410,016	66.4
28 兵庫	197,348	▲ 15.1	99,559	▲ 25.7	22,861	▲ 66.7	76,698	17.2	97,789	▲ 0.6
29 奈良	19,417	6.1	12,885	29.8	5,772	32.1	7,113	27.9	6,532	▲ 21.9
30 和歌山	36,518	16.5	23,899	51.9	17,692	111.2	6,207	▲ 15.5	12,619	▲ 19.2
31 鳥取	31,019	26.4	22,774	18.1	14,409	18.5	8,365	17.5	8,245	56.5
32 島根	46,499	25.7	34,719	22.2	17,563	5.9	17,155	45.1	11,780	37.3
33 岡山	95,620	7.5	57,464	▲ 15.5	20,007	▲ 31.9	37,457	▲ 2.9	38,156	82.2
34 広島	219,424	59.4	136,242	40.0	37,784	17.3	98,458	51.2	83,182	106.0
35 山口	77,454	10.8	64,913	32.4	21,670	23.9	43,243	37.1	12,541	▲ 40.0
36 徳島	29,523	24.3	20,177	7.6	8,936	▲ 13.4	11,241	33.3	9,346	87.0
37 香川	56,365	▲ 4.4	36,604	▲ 10.3	11,812	55.7	24,793	▲ 25.3	19,761	8.8
38 愛媛	70,905	11.2	43,568	▲ 12.2	19,061	▲ 11.6	24,507	▲ 12.6	27,337	92.7
39 高知	42,702	17.6	35,392	31.1	31,073	30.3	4,319	37.1	7,310	▲ 21.6
40 福岡	315,967	8.7	204,103	2.8	86,322	214.6	117,781	▲ 31.2	111,864	21.3
41 佐賀	48,724	11.5	36,429	35.5	16,487	▲ 0.4	19,942	92.9	12,295	▲ 26.8
42 長崎	79,832	▲ 0.9	45,869	▲ 30.5	28,379	▲ 46.5	17,489	35.2	33,963	133.2
43 熊本	79,328	▲ 29.8	59,565	▲ 9.6	30,796	▲ 20.7	28,768	6.2	19,764	▲ 58.0
44 大分	69,647	41.4	36,071	▲ 2.2	23,968	101.0	12,103	▲ 51.5	33,576	171.2
45 宮崎	44,185	4.3	35,304	41.9	21,721	63.6	13,583	17.1	8,880	▲ 49.2
46 鹿児島	99,088	23.7	81,120	47.6	63,324	119.5	17,797	▲ 31.8	17,968	▲ 28.5
47 沖縄	66,506	14.8	45,766	3.8	26,636	2.1	19,131	6.4	20,739	49.4

注) 受注高の少ない集計区分等の数値は、誤差が大きいため利用に当たっては注意してください。

I. 受注高

I-4. 資本金階層別・業種別受注高

令和6年7月分

(単位:百万円, %)

	合計		元請受注高				下請受注高			
	前年同月比	前年同月比	前年同月比	前年同月比	公共機関		民間等		前年同月比	前年同月比
					前年同月比	前年同月比	前年同月比	前年同月比		
T 合計	10,891,939	32.2	7,212,076	33.4	2,224,548	15.3	4,987,528	43.5	3,679,863	29.7
1 個人	9,252	172.6	1,356	1,023.0	29	-	1,327	998.9	7,897	141.2
2 ~1千万円未満	956,436	51.0	349,736	14.6	55,099	▲ 14.2	294,638	22.3	606,700	84.9
3 1千万~3億円未満	5,611,625	20.4	3,383,860	17.2	1,509,851	17.4	1,874,009	17.0	2,227,766	25.7
4 3~20億円未満	1,005,324	28.5	688,234	30.7	153,459	60.1	534,775	24.1	317,090	24.0
5 20億円以上	3,309,302	53.0	2,788,890	65.5	506,110	4.6	2,282,780	90.1	520,412	9.0
3億円以下の法人	6,668,459	23.6	3,811,336	16.5	1,576,993	16.1	2,234,343	16.8	2,857,123	34.6
総合工事業	3,930,333	26.1	2,844,928	22.8	1,322,023	19.7	1,522,905	25.6	1,085,405	35.5
職別工事業	1,439,224	32.2	367,312	3.7	45,913	▲ 39.1	321,399	15.3	1,071,912	45.9
設備工事業	1,298,903	9.3	599,096	▲ 0.3	209,057	17.2	390,039	▲ 7.7	699,807	19.1
3億円超の法人	4,214,227	48.2	3,399,384	59.4	647,526	13.3	2,751,858	76.3	814,843	14.6
総合工事業	2,761,578	75.3	2,540,510	77.3	428,184	0.3	2,112,326	110.0	221,068	55.3
職別工事業	256,566	2.0	77,469	31.2	13,506	30.0	63,963	31.4	179,097	▲ 6.9
設備工事業	1,196,084	17.6	781,405	21.9	205,836	53.5	575,569	13.6	414,679	10.3

注) 受注高の少ない集計区分等の数値は、誤差が大きいため利用に当たっては注意してください。

Ⅱ. 公共機関からの受注工事(1件500万円以上の工事)

Ⅱ-1. 発注機関別請負契約額時系列表

	合 計		国の機関							
		前年比		前年比	国	前年比	独立行政法人	前年比	政府関連企業等	前年比
R3年度	20,098,941	▲ 7.1	7,064,791	▲ 11.5	3,796,841	▲ 19.1	486,691	▲ 20.7	2,781,259	3.8
R4年度	21,542,223	7.2	7,091,002	0.4	4,106,463	8.2	701,192	44.1	2,283,347	▲ 17.9
R5年度	20,938,867	▲ 2.8	6,935,618	▲ 2.2	4,014,458	▲ 2.2	668,553	▲ 4.7	2,252,606	▲ 1.3
R5. 4~R5. 7	6,395,664	4.0	2,028,110	7.2	1,257,713	14.7	195,319	43.6	575,079	▲ 12.9
R6. 4~R6. 7	7,093,777	10.9	2,088,018	3.0	1,098,237	▲ 12.7	113,648	▲ 41.8	876,132	52.3
R3年	20,774,811	▲ 1.6	7,755,083	8.6	4,147,738	▲ 0.0	551,590	▲ 19.8	3,055,755	32.7
R4年	20,487,246	▲ 1.4	6,868,086	▲ 11.4	3,996,360	▲ 3.6	529,380	▲ 4.0	2,342,346	▲ 23.3
R5年	21,163,593	3.3	6,890,435	0.3	4,071,870	1.9	737,614	39.3	2,080,951	▲ 11.2
R5. 1~R5. 7	13,045,433	11.1	4,766,074	8.1	2,927,673	10.2	514,791	81.5	1,323,610	▲ 9.8
R6. 1~R6. 7	13,518,820	3.6	4,871,163	2.2	2,710,786	▲ 7.4	364,060	▲ 29.3	1,796,318	35.7
R5. 7- 9	5,615,641	▲ 3.5	1,484,809	▲ 9.1	937,794	▲ 11.6	99,989	▲ 11.0	447,027	▲ 3.0
R5. 10-12	4,355,273	▲ 5.3	1,184,901	▲ 4.0	598,764	8.0	159,202	▲ 1.4	426,936	▲ 17.6
R6. 1- 3	6,425,043	▲ 3.4	2,783,146	1.7	1,612,549	▲ 3.4	250,412	▲ 21.6	920,185	22.9
R6. 4- 6	4,914,182	8.2	1,561,610	5.3	767,424	▲ 11.3	81,999	▲ 48.4	712,187	55.3
R6. 7- 9										
令和5年 4月	1,182,218	▲ 12.8	549,977	▲ 16.0	292,948	▲ 26.4	51,990	86.6	205,038	▲ 10.5
5月	1,313,234	20.6	398,404	28.6	265,519	71.1	41,291	8.2	91,595	▲ 21.4
6月	2,047,458	0.9	534,380	2.6	306,885	14.4	65,670	56.4	161,825	▲ 23.0
7月	1,852,753	10.5	545,349	34.0	392,361	42.8	36,367	29.7	116,621	11.9
8月	1,631,289	▲ 5.0	363,598	▲ 15.2	202,188	▲ 26.5	26,360	▲ 12.6	135,050	9.3
9月	2,131,599	▲ 12.2	575,862	▲ 27.8	343,245	▲ 32.7	37,261	▲ 31.1	195,356	▲ 16.2
10月	1,458,521	▲ 16.2	396,476	▲ 11.9	177,925	▲ 18.9	71,806	14.5	146,746	▲ 12.6
11月	1,299,711	▲ 0.6	367,422	▲ 1.9	191,565	15.1	32,609	▲ 46.3	143,248	▲ 2.9
12月	1,597,041	3.1	421,003	2.9	229,274	36.0	54,787	44.2	136,942	▲ 32.4
令和6年 1月	932,210	▲ 16.6	382,975	▲ 14.3	167,159	▲ 25.4	37,803	▲ 44.1	178,013	14.6
2月	1,649,643	▲ 21.0	707,847	▲ 8.4	456,724	▲ 11.5	55,255	▲ 40.5	195,868	19.4
3月	3,843,189	11.6	1,692,324	11.5	988,666	6.3	157,353	▲ 1.0	546,304	27.3
令和6年 4月	1,495,412	26.5	690,015	25.5	320,038	9.2	38,450	▲ 26.0	331,526	61.7
5月	1,225,237	▲ 6.7	430,950	8.2	209,514	▲ 21.1	19,548	▲ 52.7	201,888	120.4
6月	2,193,532	7.1	440,646	▲ 17.5	237,871	▲ 22.5	24,001	▲ 63.5	178,773	10.5
7月	2,179,595	17.6	526,407	▲ 3.5	330,813	▲ 15.7	31,649	▲ 13.0	163,945	40.6
8月										
9月										
10月										
11月										
12月										
令和7年 1月										
2月										
3月										

注) 平成15年度から平成20年度までは「国の機関」のうちの国以外の機関における分類変更に伴い、各機関の前年同月比が計算できないため、「独立行政法人」及び「政府関連企業等」の合計値を「(再掲) 国以外の機関」として計上し、再掲していたが、各機関のデータが蓄積されたので、平成21年4月より再掲を行わないこととした。

(単位：百万円，%)

地方の機関											
	都道府県		市区町村		地方公営企業		その他				
	前年比		前年比		前年比		前年比				
13,034,149	▲ 4.6	5,521,496	▲ 3.6	5,596,687	▲ 7.8	1,340,721	3.3	575,246	1.9	R3年度	
14,451,221	10.9	5,945,057	7.7	6,268,690	12.0	1,239,305	▲ 7.6	998,169	73.5	R4年度	
14,003,250	▲ 3.1	5,146,063	▲ 13.4	6,438,792	2.7	1,661,958	34.1	756,436	▲ 24.2	R5年度	
4,367,553	2.6	1,398,630	2.9	2,238,592	1.1	441,766	▲ 5.5	288,565	32.3	R5. 4~R5. 7	
5,005,759	14.6	1,418,249	1.4	2,824,509	26.2	498,768	12.9	264,233	▲ 8.4	R6. 4~R6. 7	
13,019,728	▲ 6.8	5,411,773	▲ 6.3	5,683,823	▲ 8.7	1,369,305	▲ 3.9	554,827	0.6	R3年	
13,619,159	4.6	5,851,888	8.1	5,943,679	4.6	1,262,298	▲ 7.8	561,295	1.2	R4年	
14,273,158	4.8	5,269,430	▲ 10.0	6,425,862	8.1	1,437,976	13.9	1,139,890	103.1	R5年	
8,279,358	12.8	3,134,115	4.4	3,548,343	10.9	736,452	▲ 6.2	860,448	143.7	R5. 1~R5. 7	
8,647,656	4.4	3,030,368	▲ 3.3	4,147,189	16.9	1,017,436	38.2	452,663	▲ 47.4	R6. 1~R6. 7	
4,130,832	▲ 1.3	1,427,194	▲ 17.6	2,045,246	2.9	398,639	17.5	259,753	104.7	R5. 7- 9	
3,170,372	▲ 5.7	1,159,284	▲ 27.3	1,488,714	5.5	421,771	66.2	100,603	▲ 4.3	R5. 10-12	
3,641,897	▲ 6.9	1,612,119	▲ 7.1	1,322,681	1.0	518,668	76.0	188,430	▲ 67.1	R6. 1- 3	
3,352,572	9.6	887,813	▲ 6.3	1,918,789	21.3	351,740	8.9	194,230	▲ 6.5	R6. 4- 6	
										R6. 7- 9	
632,242	▲ 9.8	246,052	▲ 19.1	243,908	4.5	89,196	▲ 31.1	53,085	55.8	令和5年 4月	
914,829	17.4	226,496	25.1	553,474	23.4	60,306	▲ 2.6	74,553	▲ 15.3	5月	
1,513,078	0.3	474,919	19.4	784,768	▲ 10.7	173,379	8.2	80,012	10.9	6月	
1,307,404	2.9	451,162	▲ 5.3	656,442	0.3	118,886	2.8	80,914	239.4	7月	
1,267,691	▲ 1.6	453,125	▲ 20.1	674,695	17.5	111,219	19.5	28,652	▲ 46.1	8月	
1,555,737	▲ 4.5	522,906	▲ 24.2	714,109	▲ 6.0	168,535	29.2	150,187	200.9	9月	
1,062,045	▲ 17.7	463,111	▲ 29.4	487,225	▲ 3.1	85,133	▲ 14.2	26,576	▲ 17.2	10月	
932,289	▲ 0.1	293,618	▲ 38.5	398,444	16.8	198,963	157.1	41,263	11.4	11月	
1,176,038	3.2	402,555	▲ 12.5	603,045	6.4	137,675	78.5	32,764	▲ 9.1	12月	
549,236	▲ 18.1	237,582	▲ 21.8	218,263	▲ 11.9	79,998	6.6	13,392	▲ 69.5	令和6年 1月	
941,796	▲ 28.4	344,794	▲ 14.1	352,447	▲ 21.6	182,493	214.0	62,063	▲ 84.7	2月	
2,150,866	11.7	1,029,742	▲ 0.1	751,971	22.8	256,177	58.6	112,975	▲ 7.1	3月	
805,397	27.4	282,433	14.8	359,251	47.3	105,769	18.6	57,944	9.2	令和6年 4月	
794,288	▲ 13.2	193,887	▲ 14.4	450,620	▲ 18.6	68,310	13.3	81,470	9.3	5月	
1,752,887	15.8	411,493	▲ 13.4	1,108,917	41.3	177,661	2.5	54,816	▲ 31.5	6月	
1,653,187	26.4	530,436	17.6	905,720	38.0	147,028	23.7	70,003	▲ 13.5	7月	
										8月	
										9月	
										10月	
										11月	
										12月	
										令和7年 1月	
										2月	
										3月	

II. 公共機関からの受注工事(1件500万円以上の工事)

II-2. 1) 発注機関別・目的別工事分類別請負契約額

令和6年 7月分

(単位：百万円，%)

	合 計		国の機関				地方の機関				
		前年 同月比		国	独立 行政法人	政府関連 企業等		都道府県	市区町村	地方 公営企業	その他
T 合計	2,179,595	17.6	526,407	330,813	31,649	163,945	1,653,187	530,436	905,720	147,028	70,003
1 治山・治水	239,449	36.5	94,883	86,539	734	7,610	144,566	123,919	20,319	95	233
2 農林水産	70,978	11.8	7,140	6,943	117	79	63,838	51,615	9,824		2,399
3 道路	549,573	39.6	210,178	122,097		88,081	339,395	185,527	144,932	4,381	4,555
4 港湾・空港	79,711	17.4	38,860	28,934		9,926	40,852	26,262	13,003	63	1,523
5 下水道	143,999	3.0	16,098		161	15,937	127,901	6,500	68,227	51,330	1,843
6 公園	83,295	2.1	1,207	693	42	471	82,088	7,963	73,716	330	79
7 教育・病院	361,786	1.3	49,704	4,302	10,100	35,301	312,082	56,046	253,496	2,178	363
8 住宅・宿舍	52,566	▲ 9.0	8,545	3,783	4,762		44,021	14,423	19,437	1,341	8,821
9 庁舎	141,347	99.2	8,875	7,316	582	977	132,472	19,993	97,223	6,785	8,470
10 再開発	23	▲ 86.3	0				23		23		
11 土地造成	21,425	347.4	2,764		2,764		18,661	869	13,786	1,069	2,937
12 鉄道・軌道	16,278	▲ 41.8	6,042		5,231	811	10,236	3,863		6,373	
13 郵便	1,260	▲ 25.7	1,260			1,260	0				
14 電気・ガス	6,510	248.4	0				6,510			6,510	
15 上・工業水道	124,032	▲ 6.5	326		326		123,706	4,811	54,926	61,149	2,821
16 廃棄物処理	91,215	118.3	257			257	90,958		61,900	72	28,986
17 その他	196,148	▲ 16.1	80,270	70,207	6,830	3,233	115,878	28,644	74,907	5,353	6,974
災害復旧（再掲）	103,075	42.6	40,352	34,537		5,814	62,724	36,687	20,894	153	4,989
維持補修（再掲）	510,544	74.8	98,578	48,526	6,189	43,863	411,966	105,340	243,127	44,816	18,683

II. 公共機関からの受注工事(1件500万円以上の工事)

II-2. 2)発注機関別・目的別工事分類別請負契約額(寄与度)

令和6年 7月分

	合 計	国の機関			地方の機関					
		国	独立 行政法人	政府関連 企業等	都道府県	市区町村	地方 公営企業	その他		
T 合計	17.6	▲ 1.0	▲ 3.3	▲ 0.3	2.6	18.7	4.3	13.5	1.5	▲ 0.6
1 治山・治水	3.5	1.7	1.4	0.0	0.3	1.8	1.2	0.5	0.0	0.0
2 農林水産	0.4	▲ 0.4	▲ 0.4	▲ 0.0	▲ 0.0	0.8	0.7	0.0		0.0
3 道路	8.4	3.0	2.0		0.9	5.4	2.7	2.5	▲ 0.0	0.2
4 港湾・空港	0.6	0.2	▲ 0.0		0.3	0.4	▲ 0.0	0.4	0.0	0.0
5 下水道	0.2	0.5		0.0	0.5	▲ 0.3	▲ 0.0	0.6	0.7	▲ 1.6
6 公園	0.1	▲ 0.0	▲ 0.0	0.0	▲ 0.0	0.1	▲ 1.5	1.9	▲ 0.3	▲ 0.0
7 教育・病院	0.2	0.6	▲ 0.3	0.1	0.8	▲ 0.4	▲ 0.1	▲ 0.1	▲ 0.2	0.0
8 住宅・宿舍	▲ 0.3	▲ 0.0	▲ 0.1	0.1	▲ 0.1	▲ 0.3	0.5	▲ 0.8	0.1	▲ 0.1
9 庁舎	3.8	0.0	▲ 0.0	0.0	0.0	3.8	▲ 0.5	3.5	0.4	0.4
10 再開発	▲ 0.0					▲ 0.0		▲ 0.0		
11 土地造成	0.9	0.1	▲ 0.0	0.1		0.8	0.0	0.6	0.1	0.2
12 鉄道・軌道	▲ 0.6	▲ 0.8		▲ 0.9	0.0	0.2	0.2		0.0	
13 郵便	▲ 0.0	▲ 0.0	▲ 0.0		▲ 0.0					
14 電気・ガス	0.3					0.3			0.3	
15 上・工業水道	▲ 0.5	0.0		0.0		▲ 0.5	▲ 0.0	▲ 0.7	0.4	▲ 0.2
16 廃棄物処理	2.7	▲ 0.0			▲ 0.0	2.7	▲ 0.0	2.6	▲ 0.0	0.1
17 その他	▲ 2.0	▲ 5.8	▲ 6.0	0.3	▲ 0.1	3.8	1.0	2.4	0.1	0.3
災害復旧(再掲)	1.7	1.3	1.1	▲ 0.0	0.3	0.3	0.5	▲ 0.2	▲ 0.0	0.0
維持補修(再掲)	11.8	2.3	0.8	0.3	1.3	9.5	0.7	7.2	1.1	0.5

Ⅱ.公共機関からの受注工事(1件500万以上の工事)

Ⅱ-3.工事種類別請負契約額

令和6年 7月分

(単位:百万円, %)

	請負契約額		
		前年同月比	寄与度
合計	2,179,595	17.6	17.6
建築・建築設備合計	648,599	10.4	3.3
1. 住宅・同設備工事	62,448	▲ 1.5	▲ 0.1
2. 非住宅・同設備工事	586,150	11.9	3.4
土木工事計	1,323,212	19.3	11.6
3. 橋梁・高架構造物工事	180,581	58.3	3.6
4. トンネル工事	68,176	158.4	2.3
5. ダム・えん堤工事	52,677	▲ 3.7	▲ 0.1
6. 管渠工事	127,673	16.6	1.0
7. 電線路工事	14,512	▲ 18.7	▲ 0.2
8. 舗装工事	152,062	46.6	2.6
9. しゅんせつ・埋立工事	13,947	▲ 63.8	▲ 1.3
10. 土工事(9.を除く)	142,124	72.0	3.2
11. その他の土木工事	571,458	1.8	0.6
12. 機械装置等工事	207,785	32.7	2.8

Ⅱ. 公共機関からの受注工事(1件500万円以上の工事)

Ⅱ-4. 発注機関別・施工都道府県別請負契約額

令和6年 7月分

(単位:百万円,%)

	合計		国の機関				地方の機関				
		前年 同月比		国	独立 行政法人	政府関連 企業等	都道府県	市区町村	地方 公営企業	その他	
Ⅰ.全国計	2,179,595	17.6	526,407	330,813	31,649	163,945	1,653,187	530,436	905,720	147,028	70,003
1.北海道	167,315	▲ 28.6	30,872	25,379	3,206	2,287	136,443	31,615	90,229	11,661	2,938
2.青森	35,817	▲ 18.4	4,155	3,620	490	45	31,662	19,827	11,421	66	348
3.岩手	16,724	▲ 33.2	3,536	3,185		351	13,189	4,104	7,370	1,350	364
4.宮城	23,692	▲ 5.7	5,710	4,033	62	1,615	17,982	7,973	8,356	1,474	178
5.秋田	33,700	20.9	7,210	6,737		472	26,490	16,698	6,223	3,569	
6.山形	26,050	54.4	11,609	10,890		718	14,441	6,661	6,889	278	613
7.福島	50,424	▲ 15.7	15,614	8,690	5,976	948	34,811	17,298	14,206	2,988	319
8.茨城	79,328	119.6	35,749	16,556	1,825	17,368	43,579	20,039	16,037	4,205	3,299
9.栃木	22,928	▲ 9.9	5,102	705	342	4,055	17,826	8,851	6,792	1,651	533
10.群馬	38,277	78.7	1,306	774	420	112	36,971	6,728	28,064	1,874	305
11.埼玉	72,408	145.2	10,528	4,623	1,463	4,442	61,880	9,557	39,648	10,067	2,608
12.千葉	56,964	8.6	13,370	2,358	671	10,342	43,594	11,196	24,477	6,382	1,538
13.東京	173,185	▲ 0.1	6,184	3,713	2,787	-316	167,001	55,125	75,536	22,356	13,984
14.神奈川	107,095	81.3	10,931	10,043	90	798	96,164	3,020	88,923	3,983	238
15.新潟	46,118	9.9	12,662	4,584	195	7,883	33,456	16,405	14,813	1,535	702
16.富山	41,342	137.7	6,918	3,524		3,394	34,424	14,491	3,082	1,504	15,348
17.石川	52,805	164.7	18,540	18,265	21	253	34,265	17,715	10,082	1,635	4,834
18.福井	35,322	118.6	17,491	5,751	1,949	9,791	17,831	14,259	3,266	111	194
19.山梨	26,574	261.2	10,336	1,573		8,764	16,237	4,003	11,672	562	
20.長野	36,367	36.1	5,596	4,932	551	113	30,771	6,018	22,330	1,000	1,422
21.岐阜	58,350	112.7	8,679	6,303	730	1,647	49,671	17,355	26,973	4,804	540
22.静岡	37,527	10.4	7,519	6,599		921	30,007	9,568	19,650	616	174
23.愛知	100,849	20.4	8,023	6,509	1,136	377	92,827	32,261	48,541	8,020	4,005
24.三重	45,166	191.2	17,175	14,548	2,506	121	27,991	6,670	19,771	1,012	539
25.滋賀	20,127	51.4	9,646	1,609		8,037	10,481	3,520	5,848	1,041	72
26.京都	31,509	14.3	1,827	1,251	33	543	29,682	5,059	20,654	3,969	
27.大阪	68,986	42.2	37,101	2,452	1,930	32,720	31,885	8,620	16,610	5,367	1,289
28.兵庫	35,112	▲ 47.2	8,259	5,305	713	2,241	26,853	4,863	18,964	2,809	216
29.奈良	5,241	7.3	860	745	115		4,381	1,597	2,445	229	111
30.和歌山	25,714	165.5	3,309	3,258	50		22,405	16,691	4,373	1,320	21
31.鳥取	19,348	59.8	5,316	1,213		4,103	14,032	5,214	6,203	475	2,141
32.島根	16,297	2.5	1,027	892		135	15,270	3,383	11,038	801	47
33.岡山	16,447	▲ 31.9	4,617	1,599	863	2,155	11,830	4,930	6,548	296	55
34.広島	46,321	41.7	14,889	3,467		11,422	31,432	18,385	9,516	3,001	529
35.山口	29,517	26.8	9,728	3,179	1,309	5,240	19,789	9,082	7,171	1,931	1,605
36.徳島	9,889	▲ 31.9	3,141	2,132		1,009	6,748	2,359	2,536	1,726	127
37.香川	8,380	▲ 7.6	992	155		837	7,388	2,842	3,166	1,113	266
38.愛媛	21,447	▲ 12.5	3,238	1,410	134	1,694	18,209	6,946	10,887	376	
39.高知	32,633	23.9	7,530	6,830		701	25,102	12,010	12,027	1,021	44
40.福岡	80,171	123.2	9,524	8,005	97	1,421	70,647	9,153	38,722	18,068	4,704
41.佐賀	17,778	▲ 77.7	3,903	3,903			13,875	7,125	4,687	200	1,863
42.長崎	44,641	14.8	18,280	15,827	295	2,157	26,361	11,039	14,708	583	32
43.熊本	41,967	▲ 2.9	18,156	17,482	673		23,811	4,376	13,456	4,479	1,500
44.大分	41,095	237.0	12,031	2,070		9,961	29,064	8,116	20,882	65	
45.宮崎	24,209	63.7	4,950	4,155		795	19,260	11,674	5,851	1,675	59
46.鹿児島	74,512	▲ 13.6	10,947	7,680	1,016	2,251	63,565	10,671	50,659	1,957	279
47.沖縄	83,926	22.5	62,321	62,299		22	21,605	5,343	14,417	1,825	19

注) 受注高の少ない集計区分等の数値は、誤差が大きいため利用に当たっては注意してください。

Ⅱ-5. 発注機関別・施工地域別請負契約額

令和6年 7月分

(単位:百万円,%)

	合計		国の機関				地方の機関				
		前年 同月比		国	独立 行政法人	政府関連 企業等	都道府県	市区町村	地方 公営企業	その他	
Ⅰ.全国計	2,179,595	17.6	526,407	330,813	31,649	163,945	1,653,187	530,436	905,720	147,028	70,003
1.北海道	167,315	▲ 28.6	30,872	25,379	3,206	2,287	136,443	31,615	90,229	11,661	2,938
2.東北	186,407	▲ 6.1	47,833	37,155	6,528	4,149	138,574	72,561	54,465	9,725	1,823
3.関東	613,125	42.1	99,102	45,276	8,148	45,678	514,023	124,537	313,479	52,079	23,927
4.北陸	175,587	83.9	55,611	32,124	2,166	21,321	119,976	62,870	31,243	4,785	21,078
5.中部	241,893	50.5	41,396	33,959	4,372	3,065	200,497	65,853	114,935	14,451	5,258
6.近畿	186,690	9.6	61,003	14,621	2,841	43,541	125,687	40,350	68,894	14,735	1,709
7.中国	127,930	18.3	35,577	10,351	2,172	25,055	92,353	40,995	40,475	6,506	4,377
8.四国	72,349	▲ 2.8	14,901	10,526	134	4,241	57,447	24,157	28,617	4,236	437
9.九州・沖縄	408,299	7.6	140,111	121,422	2,082	16,607	268,188	67,498	163,383	28,851	8,456

注) 地域別区分

東 北 : 青森県, 岩手県, 宮城県, 秋田県, 山形県, 福島県
 関 東 : 茨城県, 栃木県, 群馬県, 埼玉県, 千葉県, 東京都, 神奈川県,
 山梨県, 長野県
 北 陸 : 新潟県, 富山県, 石川県, 福井県
 中 部 : 岐阜県, 静岡県, 愛知県, 三重県
 近 畿 : 滋賀県, 京都府, 大阪府, 兵庫県, 奈良県, 和歌山県
 中 国 : 鳥取県, 島根県, 岡山県, 広島県, 山口県
 四 国 : 徳島県, 香川県, 愛媛県, 高知県
 九州・沖縄 : 福岡県, 佐賀県, 長崎県, 熊本県, 大分県, 宮崎県,
 鹿児島県, 沖縄県

Ⅲ. 民間等からの受注工事

Ⅲ-1. 発注者別請負契約額時系列表

1) 建築工事・建築設備工事（1件5億円以上の工事）

（単位：百万円、％）

	合計		農林漁業		鉱業、採石業、砂利採取業		製造業		電気・ガス・熱供給		運輸業、郵便業		情報通信業		卸売業、小売業		金融業、保険業		不動産業		サービス業		その他	
	前年比	前年比	前年比	前年比	前年比	前年比	前年比	前年比	前年比	前年比	前年比	前年比	前年比	前年比	前年比	前年比	前年比	前年比	前年比	前年比	前年比	前年比	前年比	
R3年度	12,630,525	18.8	79,249	33.8	340,118	▲23.0	2,278,629	31.5	293,906	▲11.9	1,134,759	81.7	149,609	3.8	691,784	43.0	223,483	▲16.7	4,500,522	3.4	2,462,982	25.8	475,485	106.4
R4年度	13,615,434	7.8	74,449	▲6.1	282,679	▲16.9	3,247,185	42.5	221,013	▲24.8	846,835	▲25.4	359,021	140.0	697,330	0.8	377,469	68.9	4,797,682	6.6	2,293,394	▲6.9	418,377	▲12.0
R5年度	14,175,601	4.1	39,549	▲46.9	408,236	44.4	3,127,057	▲3.7	277,247	25.4	861,781	1.8	365,185	1.7	612,370	▲12.2	481,798	27.6	5,388,919	12.3	2,136,948	▲6.8	476,511	13.9
R5. 4～R5. 7	3,603,749	▲4.0	26,270	▲19.4	126,846	3.0	687,880	▲25.3	57,743	16.8	144,740	▲20.3	74,660	▲0.1	220,691	2.7	204,661	85.0	1,202,053	▲14.3	749,496	51.5	108,711	▲27.3
R6. 4～R6. 7	5,321,055	47.7	110,911	322.2	169,630	33.7	1,203,383	74.9	318,013	450.7	190,837	31.8	197,173	164.1	227,009	2.9	103,059	▲49.6	1,809,189	50.5	756,284	0.9	235,567	116.7
R3年	12,106,000	21.1	84,428	85.6	492,977	40.1	1,998,228	20.7	261,985	▲23.4	843,946	41.5	124,676	▲25.1	691,623	67.0	222,716	▲18.9	4,497,601	11.5	2,492,803	30.8	395,016	91.8
R4年	14,378,788	18.8	88,523	4.9	252,764	▲48.7	3,416,463	71.0	234,845	▲10.4	1,078,868	27.8	302,324	142.5	689,660	▲0.3	388,441	74.4	5,048,029	12.2	2,379,619	▲4.5	499,252	26.4
R5年	13,898,674	▲3.3	44,892	▲49.3	341,396	35.1	3,014,982	▲11.8	278,882	18.8	818,181	▲24.2	353,927	17.1	666,000	▲3.4	473,954	22.0	5,234,968	3.7	2,231,649	▲6.2	439,844	▲11.9
R5. 1～R5. 7	7,518,326	▲10.8	33,851	▲37.6	216,916	18.3	1,349,378	▲23.0	153,219	▲3.5	523,935	▲33.9	184,874	44.2	422,537	3.3	291,107	39.9	2,713,387	▲14.3	1,430,477	13.3	198,646	▲38.0
R6. 1～R6. 7	9,512,559	26.5	113,149	234.3	326,540	50.5	1,976,957	46.5	411,855	168.8	613,632	17.1	318,645	72.4	375,226	▲11.2	197,348	▲32.2	3,474,474	28.0	1,342,563	▲6.1	362,170	82.3
R5. 7～9	3,254,370	▲3.2	5,304	▲65.8	38,009	▲7.8	597,147	▲31.5	85,360	81.5	181,687	19.7	51,456	▲40.0	143,169	▲32.2	90,231	25.5	1,517,333	28.4	413,105	▲23.8	131,569	▲7.4
R5. 10～12	3,746,815	8.6	10,120	▲61.8	93,533	70.9	1,180,834	21.5	60,793	16.5	136,763	▲16.1	139,421	26.0	130,865	▲8.9	108,889	▲9.3	1,234,422	21.2	513,028	▲26.9	138,149	58.3
R6. 1～3	4,191,504	7.1	2,238	▲70.5	156,910	74.2	773,574	16.9	93,842	▲1.7	422,796	11.5	121,472	10.2	148,216	▲26.6	94,290	9.1	1,665,285	10.2	586,279	▲13.9	126,603	40.8
R6. 4～6	3,669,311	23.0	86,766	296.4	116,890	▲2.4	807,088	40.2	189,987	410.0	171,595	42.4	136,060	157.5	144,602	▲23.9	41,200	▲78.1	1,347,926	38.7	471,177	▲24.6	156,019	94.6
R6. 7～9																								
令和5年 4月	951,355	10.6	812	▲94.2	18,341	17.7	209,695	6.9	20,734	158.5	25,239	▲30.2	8,419	390.6	55,295	86.7	48,822	6.6	357,338	17.5	198,027	15.5	8,634	▲76.8
5月	800,638	2.2	2,699	▲46.3	26,113	▲43.6	156,114	▲21.8	777	▲89.5	55,474	42.3	39,571	313.5	69,693	79.8	36,894	662.8	227,759	▲31.3	149,653	94.3	35,891	45.8
6月	1,230,918	▲1.1	18,376	213.5	75,330	116.5	209,694	▲39.5	15,742	44.7	39,822	▲48.7	4,845	▲88.2	65,132	▲9.9	102,672	111.9	386,783	▲14.1	276,856	130.5	35,666	▲4.5
7月	620,838	▲28.3	4,382	▲43.0	7,062	▲73.3	112,377	▲37.0	20,491	▲11.4	24,204	▲16.3	21,824	▲2.5	30,571	▲58.8	16,273	40.9	230,173	▲27.3	124,961	▲1.1	28,520	▲43.4
8月	898,766	▲10.4	922	▲55.3	22,067	472.0	241,953	▲23.8	8,564	▲5.4	25,149	▲50.5	6,268	▲25.6	45,682	▲8.4	29,561	▲21.4	345,143	2.2	141,720	▲4.8	31,737	▲13.4
9月	1,734,767	16.2	0	▲100.0	8,880	▲18.5	242,817	▲35.3	56,306	278.8	132,334	83.5	23,365	▲57.5	66,916	▲23.1	44,397	95.3	942,016	78.5	146,424	▲45.2	71,313	29.6
10月	1,065,002	9.2	1,070	▲36.7	29,641	92.8	267,602	15.1	15,344	▲17.5	43,595	▲42.2	86,743	111.4	42,198	▲48.3	9,218	▲74.5	409,258	37.3	101,646	▲34.1	58,687	183.6
11月	1,182,843	40.0	3,978	▲80.6	39,654	47.7	245,175	24.4	34,952	586.0	44,744	20.3	16,980	▲37.8	30,259	▲7.7	48,925	63.0	497,872	62.8	195,853	41.2	24,453	3.6
12月	1,498,970	▲8.0	5,072	17.7	24,238	94.0	668,057	23.2	10,497	▲63.1	48,424	▲4.0	35,698	▲15.7	58,408	99.4	50,747	▲5.9	327,292	▲21.0	215,530	▲47.3	55,009	28.0
令和6年 1月	926,802	7.5	0	▲100.0	73,466	221.1	138,855	▲1.1	17,670	118.6	44,052	▲6.9	21,600	505.6	47,042	▲42.2	49,215	113.1	332,809	▲10.7	163,083	17.8	39,010	66.7
2月	1,063,929	2.3	3,016	▲56.5	16,140	▲32.3	283,504	69.2	6,476	▲64.7	96,059	▲47.3	7,368	10.1	25,271	▲43.5	17,732	▲38.1	379,878	▲0.5	173,198	7.3	55,288	212.2
3月	2,200,774	9.4	-778	—	67,304	55.3	351,216	▲0.7	69,696	0.9	282,685	89.1	92,504	▲7.5	75,904	0.2	27,343	▲21.2	952,598	25.9	249,998	▲34.4	32,304	▲33.8
令和6年 4月	1,305,143	37.2	0	▲100.0	58,097	216.8	278,718	32.9	57,760	178.6	25,567	1.3	88,860	955.4	26,646	▲51.8	11,371	▲76.7	501,168	40.3	208,483	5.3	48,474	461.4
5月	1,020,680	27.5	2,662	▲1.4	30,663	17.4	258,774	65.8	45,827	5,797.9	61,933	11.6	30,021	▲24.1	65,908	▲5.4	5,657	▲84.7	346,257	52.0	111,343	▲25.6	61,636	71.7
6月	1,343,488	9.1	84,104	357.7	28,130	▲62.7	269,596	28.6	86,400	448.9	84,096	111.2	17,178	254.5	52,049	▲20.1	24,172	▲76.5	500,501	29.4	151,352	▲45.3	45,910	28.7
7月	1,651,744	166.1	24,145	451.0	52,740	646.9	396,295	252.6	128,026	524.8	19,241	▲20.5	61,114	180.0	82,407	169.6	61,859	280.1	461,263	100.4	285,106	128.2	79,548	178.9
8月																								
9月																								
10月																								
11月																								
12月																								
令和7年 1月																								
2月																								
3月																								

Ⅲ. 民間等からの受注工事

Ⅲ-1. 発注者別請負契約額時系列表

2) 土木工事及び機械装置等工事（1件500万円以上の工事）

（単位：百万円、％）

	合計		農林漁業		鉱業、採石業、砂利採取業		製造業		電気・ガス・熱供給		運輸業、郵便業		情報通信業		卸売業、小売業		金融業、保険業		不動産業		サービス業		その他	
	前年比	前年比	前年比	前年比	前年比	前年比	前年比	前年比	前年比	前年比	前年比	前年比	前年比	前年比	前年比	前年比	前年比	前年比	前年比	前年比	前年比	前年比	前年比	
R3年度	8,414,153	4.7	72,404	81.1	285,062	28.4	2,519,988	32.0	2,223,883	▲ 11.6	1,493,325	1.6	460,898	▲ 21.1	208,713	0.6	36,553	▲ 29.5	280,782	14.1	603,920	4.5	228,626	9.3
R4年度	10,023,907	19.1	48,397	▲ 33.2	514,537	80.5	3,578,365	42.0	2,568,694	15.5	1,491,738	▲ 0.1	415,829	▲ 9.8	324,500	55.5	27,586	▲ 24.5	328,294	16.9	478,759	▲ 20.7	247,208	8.1
R5年度	8,911,531	▲ 11.1	66,111	36.6	369,802	▲ 28.1	3,074,502	▲ 14.1	2,286,563	▲ 11.0	1,472,752	▲ 1.3	405,200	▲ 2.6	153,765	▲ 52.6	39,517	43.3	300,676	▲ 8.4	552,552	15.4	190,090	▲ 23.1
R5. 4～R5. 7	2,959,415	0.5	28,970	15.0	161,887	▲ 15.6	997,017	▲ 3.8	755,902	7.9	432,417	12.2	131,344	▲ 10.8	42,701	▲ 57.4	10,733	51.1	109,633	0.8	209,322	22.9	79,489	9.4
R6. 4～R6. 7	3,227,457	9.1	19,667	▲ 32.1	128,736	▲ 20.5	1,004,088	0.7	889,091	17.6	514,827	19.1	166,520	26.8	79,480	86.1	15,917	48.3	93,523	▲ 14.7	225,857	7.9	89,751	12.9
R3年	8,166,550	▲ 2.2	73,341	60.6	278,870	17.6	2,385,329	18.0	2,135,604	▲ 19.4	1,456,942	▲ 5.3	504,150	▲ 16.9	195,762	▲ 13.0	47,234	▲ 6.5	276,547	17.1	561,651	2.0	251,120	35.9
R4年	9,675,322	18.5	49,654	▲ 32.3	437,739	57.0	3,278,314	37.4	2,638,757	23.6	1,452,219	▲ 0.3	412,001	▲ 18.3	327,288	67.2	29,413	▲ 37.7	296,176	7.1	571,762	1.8	182,000	▲ 27.5
R5年	9,495,570	▲ 1.9	63,601	28.1	429,043	▲ 2.0	3,372,305	2.9	2,409,068	▲ 8.7	1,515,807	4.4	409,593	▲ 0.6	137,609	▲ 58.0	32,789	11.5	325,670	10.0	548,919	▲ 4.0	251,167	38.0
R5. 1～R5. 7	5,817,542	6.6	35,061	7.7	298,058	18.7	1,927,316	15.6	1,511,729	▲ 1.0	1,002,923	9.5	245,026	▲ 4.7	78,225	▲ 43.6	14,353	14.4	206,235	19.0	321,313	▲ 14.4	177,302	68.4
R6. 1～R6. 7	5,501,545	▲ 5.4	28,269	▲ 19.4	205,667	▲ 31.0	1,636,585	▲ 15.1	1,522,413	0.7	1,042,278	3.9	275,809	12.6	131,160	67.7	26,266	83.0	165,132	▲ 19.9	341,481	6.3	126,487	▲ 28.7
R5. 7～9	2,348,941	▲ 10.0	12,296	▲ 13.0	107,302	▲ 34.0	956,479	▲ 8.6	534,904	▲ 22.7	338,095	11.6	102,588	▲ 11.0	26,486	▲ 20.4	9,974	▲ 35.8	62,846	▲ 6.3	145,866	29.5	52,105	7.1
R5. 10～12	1,968,935	▲ 14.8	20,194	129.5	69,043	▲ 21.2	671,680	▲ 18.6	514,094	▲ 9.5	284,379	▲ 11.3	104,026	30.1	40,485	▲ 75.9	10,242	181.2	74,482	▲ 9.5	138,070	16.7	42,240	▲ 11.5
R6. 1～3	2,274,088	▲ 20.4	8,601	41.2	76,930	▲ 43.5	632,496	▲ 32.0	633,322	▲ 16.2	527,451	▲ 7.5	109,289	▲ 3.9	51,680	45.5	10,349	185.9	71,609	▲ 25.9	115,624	3.2	36,736	▲ 62.4
R6. 4～6	2,585,407	11.5	16,284	▲ 34.9	107,027	▲ 8.2	778,043	▲ 4.4	770,377	27.5	409,269	26.8	134,866	51.0	25,855	▲ 26.4	11,059	23.5	77,608	▲ 15.4	186,376	21.8	68,642	16.3
R6. 7～9																								
令和5年 4月	776,131	12.8	5,732	66.0	39,043	101.1	303,925	0.8	172,431	9.3	106,460	35.9	29,239	▲ 18.7	18,089	3.6	1,009	▲ 50.3	32,371	39.1	46,836	41.9	20,997	35.1
5月	753,079	10.8	6,193	▲ 49.8	31,491	▲ 55.6	262,705	▲ 1.7	251,353	82.0	68,877	▲ 17.2	22,402	▲ 3.8	5,972	▲ 26.6	3,932	139.1	17,298	▲ 23.5	60,512	50.9	22,344	87.3
6月	790,357	▲ 10.0	13,095	264.7	45,993	21.6	247,218	19.3	180,459	▲ 29.9	147,490	8.3	37,656	▲ 21.0	11,052	▲ 82.2	4,011	257.8	42,070	15.4	45,645	▲ 27.2	15,669	▲ 38.6
7月	639,848	▲ 8.7	3,950	▲ 32.1	45,361	▲ 28.6	183,170	▲ 29.7	151,659	2.8	109,590	25.1	42,047	4.1	7,588	▲ 39.4	1,781	▲ 22.7	17,893	▲ 32.5	56,330	63.1	20,480	3.9
8月	841,798	▲ 23.4	3,575	▲ 40.3	34,511	▲ 47.5	462,793	0.6	153,157	▲ 57.0	84,825	▲ 13.6	30,048	▲ 18.1	7,882	▲ 45.0	1,534	▲ 45.6	21,825	42.0	27,861	▲ 17.5	13,787	33.8
9月	867,295	7.0	4,770	104.8	27,430	▲ 17.8	310,516	▲ 4.9	230,088	22.5	143,681	22.7	30,493	▲ 20.2	11,017	71.6	6,659	▲ 36.0	23,127	▲ 8.2	61,676	39.3	17,838	▲ 4.4
10月	622,826	▲ 14.5	5,245	97.3	32,790	111.2	246,286	▲ 22.7	133,824	38.6	82,221	▲ 13.5	43,758	125.7	6,563	▲ 93.7	782	▲ 52.9	30,640	46.0	20,322	▲ 50.2	20,397	47.5
11月	595,187	▲ 17.1	3,342	▲ 24.7	20,329	▲ 52.5	178,189	▲ 39.1	148,617	16.8	92,355	▲ 15.7	24,663	▲ 25.7	23,517	3.1	782	▲ 45.6	25,581	▲ 37.6	62,705	90.2	15,107	46.6
12月	750,922	▲ 13.0	11,607	582.0	15,925	▲ 45.6	247,205	15.4	231,654	▲ 32.7	109,803	▲ 5.4	35,605	30.2	10,405	▲ 75.0	8,678	1,488.3	18,261	▲ 10.2	55,043	23.5	6,736	▲ 71.5
令和6年 1月	448,740	▲ 20.8	2,081	70.9	13,183	▲ 8.5	168,591	▲ 28.4	98,308	▲ 22.3	66,574	▲ 18.1	24,489	▲ 33.9	16,101	39.2	3,589	110.1	21,554	84.4	25,134	7.1	9,135	▲ 58.6
2月	690,532	▲ 32.1	2,660	105.6	31,155	▲ 66.7	187,564	▲ 46.7	187,436	▲ 13.3	168,243	▲ 15.2	33,519	▲ 24.0	17,037	55.8	3,728	445.7	21,209	▲ 24.2	28,501	▲ 30.8	9,480	▲ 69.1
3月	1,134,816	▲ 11.0	3,860	7.8	32,593	15.0	276,341	▲ 19.4	347,578	▲ 15.9	292,634	0.6	51,280	57.6	18,542	42.4	3,032	146.7	28,846	▲ 49.3	61,989	30.9	18,121	▲ 59.9
令和6年 4月	928,314	19.6	3,677	▲ 35.8	32,026	▲ 18.0	264,292	▲ 13.0	362,431	110.2	120,910	13.6	37,340	27.7	9,427	▲ 47.9	1,242	23.1	29,354	▲ 9.3	57,573	22.9	10,041	▲ 52.2
5月	784,517	4.2	3,105	▲ 49.9	32,452	3.1	273,295	4.0	161,619	▲ 35.7	151,924	120.6	26,383	17.8	10,849	81.7	3,153	▲ 19.8	22,101	27.8	82,226	35.9	17,410	▲ 22.1
6月	872,576	10.4	9,501	▲ 27.4	42,549	▲ 7.5	240,456	▲ 2.7	246,326	36.5	136,436	▲ 7.5	71,143	88.9	5,579	▲ 49.5	6,665	66.2	26,153	▲ 37.8	46,577	2.0	41,191	162.9
7月	642,050	0.3	3,384	▲ 14.3	21,709	▲ 52.1	226,045	23.4	118,714	▲ 21.7	105,558	▲ 3.7	31,653	▲ 24.7	53,625	606.8	4,858	172.7	15,915	▲ 11.1	39,480	▲ 29.9	21,109	3.1
8月																								
9月																								
10月																								
11月																								
12月																								
令和7年 1月																								
2月																								
3月																								

Ⅲ. 民間等からの受注工事

Ⅲ-2. 1)発注者別・工事種類別請負契約額

令和6年 7月分

(単位:百万円, %)

	合 計		農林漁業	鉱業, 採石業, 砂利採取業, 建設業	製造業	電気・ガス・ 熱供給・ 水道業	運輸業, 郵便業	情報通信業	卸売業, 小売業	金融業, 保険業	不動産業	サービス業	その他
		前年同月比											
T 建築・建築設備工事計	1,651,744	166.1	24,145	52,740	396,295	128,026	19,241	61,114	82,407	61,859	461,263	285,106	79,548
1 住宅	320,042	105.8	1,930	8,129	5,697	1,696			4,375	8,898	251,223	14,242	23,852
2 事務所	301,543	221.7		32,364	14,047	8,888	1,088	33,478	6,684	20,445	60,508	100,781	23,260
3 店舗	102,066	256.3		2,763			8,329		50,175	1,364	6,540	32,896	
4 工場・発電所	508,081	294.0	17,505	3,151	357,688	109,010		16,507				1,239	2,981
5 倉庫・流通施設	125,864	117.3	4,710		6,729	2,061	6,320	8,147	20,095	29,423	34,516	3,042	10,820
6 教育・研究・文化施設	63,062	18.7		3,078	12,136	3,188					1,026	39,853	3,782
7 医療・福祉施設	47,133	▲ 0.4		706							9,944	29,541	6,942
8 宿泊施設	148,266	791.5		2,549					1,078		91,979	47,949	4,711
9 娯楽施設	13,521	▲ 53.7									1,054	12,467	
10 その他の建築工事	22,164	126.9				3,183	3,504	2,982		1,729	4,472	3,096	3,199
T 土木工事・機械装置等工事計	642,050	0.3	3,384	21,709	226,045	118,714	105,558	31,653	53,625	4,858	15,915	39,480	21,109
ST 土木工事計	291,230	▲ 18.9	1,582	13,637	43,257	52,364	98,010	19,120	1,715	4,454	14,708	30,018	12,365
1 発電用土木工事	20,555	▲ 62.0		196	171	18,024	2,093				48		23
2 鉄道工事	85,804	▲ 5.1		1,001			84,802						
3 埠頭・港湾工事	2,402	▲ 27.3	44	238	1,522	26	91			81		400	
4 道路工事	7,648	11.3	709	662	535	813	2,245		26		594	844	1,221
5 管工事	12,974	▲ 13.2		2,382	4,790	4,412	635					34	720
6 電線路工事	50,364	▲ 13.9		3,065	2,125	22,626	2,201	18,857				1,188	302
7 土地造成・埋立工事	25,279	▲ 17.5		1,605	3,547	1,237	112	68	505	8	8,731	8,703	763
8 ゴルフ場建設工事	642	▲ 95.1			120		178					344	
9 構内環境整備工事	24,471	71.6	50	922	13,063	645	1,287	33	328	53	349	6,249	1,490
10 その他の土木工事	61,092	▲ 16.5	779	3,566	17,384	4,581	4,366	162	856	4,311	4,986	12,255	7,846
ST 機械装置等工事	350,820	25.0	1,802	8,072	182,788	66,350	7,547	12,533	51,910	405	1,207	9,462	8,744

注) 建築・建築設備工事については、1件の請負契約額が5億円以上の工事、土木工事及び機械装置等工事については1件の請負契約額が500万円以上の工事について調査対象としている。

Ⅲ. 民間等からの受注工事

Ⅲ-2. 2)発注者別・工事種類別請負契約額(寄与度)

令和6年 7月分

	合 計	農林漁業	鉱業, 採石業, 砂利採取業, 建設業	製造業	電気・ガス・ 熱供給・ 水道業	運輸業, 郵便業	情報通信業	卸売業, 小売業	金融業, 保険業	不動産業	サービス業	その他
T 建築・建築設備工事計	166.1	3.2	7.4	45.7	17.3	▲ 0.8	6.3	8.3	7.3	37.2	25.8	8.2
1 住宅	26.5	0.3	1.3	0.8	0.3			0.3	1.4	19.1	2.1	1.0
2 事務所	33.5		4.8	0.6	0.4	▲ 0.1	4.9	0.6	1.2	3.8	13.4	3.7
3 店舗	11.8	▲ 0.1	0.4			1.3		4.7	0.1	0.8	5.0	▲ 0.4
4 工場・発電所	61.1	2.2	0.2	44.2	15.6		▲ 0.3			▲ 0.6	▲ 0.7	0.5
5 倉庫・流通施設	10.9	0.8	▲ 0.4	▲ 0.7	▲ 0.1	▲ 1.4	1.3	2.9	4.6	3.4	▲ 1.0	1.6
6 教育・研究・文化施設	1.6		0.5	0.8	0.5			▲ 0.1		▲ 0.1	▲ 0.3	0.3
7 医療・福祉施設	▲ 0.0		0.1							1.1	▲ 1.6	0.3
8 宿泊施設	21.2		0.4					0.2	▲ 0.3	13.2	6.9	0.8
9 娯楽施設	▲ 2.5							▲ 0.2		▲ 4.2	1.8	
10 その他の建築工事	2.0				0.5	▲ 0.7	0.5		0.3	0.7	0.2	0.5
T 土木工事・機械装置等工事計	0.3	▲ 0.1	▲ 3.7	6.7	▲ 5.1	▲ 0.6	▲ 1.6	7.2	0.5	▲ 0.3	▲ 2.6	0.1
ST 土木工事計	▲ 10.6	0.1	▲ 2.5	1.2	▲ 6.9	▲ 0.5	▲ 0.4	▲ 0.2	0.6	▲ 0.4	▲ 1.3	▲ 0.3
1 発電用土木工事	▲ 5.2	▲ 0.0	0.0	▲ 0.0	▲ 5.5	0.3		▲ 0.0		0.0		▲ 0.1
2 鉄道工事	▲ 0.7		0.1	0.0		▲ 0.8						
3 埠頭・港湾工事	▲ 0.1	0.0	▲ 0.0	▲ 0.0	▲ 0.0	▲ 0.0			0.0	▲ 0.0	0.0	▲ 0.0
4 道路工事	0.1	0.0	▲ 0.1	0.1	0.1	▲ 0.1		0.0		0.1	▲ 0.0	0.1
5 管工事	▲ 0.3		0.2	▲ 0.7	0.1	0.1	▲ 0.0	▲ 0.0		▲ 0.0	▲ 0.0	0.1
6 電線路工事	▲ 1.3		0.1	0.2	▲ 1.5	0.3	▲ 0.4		▲ 0.0	▲ 0.0	0.1	0.0
7 土地造成・埋立工事	▲ 0.8		▲ 0.2	▲ 0.1	▲ 0.0	▲ 0.3	0.0	▲ 0.1	0.0	▲ 0.3	0.9	▲ 0.8
8 ゴルフ場建設工事	▲ 2.0		▲ 0.0	▲ 0.1		0.0					▲ 1.9	▲ 0.0
9 構内環境整備工事	1.6	▲ 0.0	▲ 0.2	1.0	0.0	▲ 0.0	0.0	▲ 0.1	0.0	▲ 0.1	0.8	0.2
10 その他の土木工事	▲ 1.9	0.1	▲ 2.5	0.9	0.0	▲ 0.0	0.0	▲ 0.1	0.6	0.0	▲ 1.2	0.2
ST 機械装置等工事	11.0	▲ 0.2	▲ 1.2	5.5	1.7	▲ 0.1	▲ 1.2	7.4	▲ 0.1	0.0	▲ 1.3	0.4

注) 建築・建築設備工事については、1件の請負契約額が5億円以上の工事、土木工事及び機械装置等工事については1件の請負契約額が500万円以上の工事について調査対象としている。

Ⅲ. 民間等からの受注工事

Ⅲ-3. 発注者別・施工都道府県別請負契約額

令和6年 7月分

1) 建築工事・建築設備工事(1件5億円以上の工事)

(単位:百万円, %)

	合計		農林漁業	鉱業、採石業、 砂利採取業、 建設業	製造業	電気・ガス・ 熱供給・ 水道業	運輸業、 郵便業	情報通信業	卸売業、 小売業	金融業、 保険業	不動産業	サービス業	その他
		前年同月比											
T.全国計	1,651,744	166.1	24,145	52,740	396,295	128,026	19,241	61,114	82,407	61,859	461,263	285,106	79,548
1.北海道	62,109	301.7	14,260	1,213	14,992	1,965		8,147	4,853		13,699		2,981
2.青森	1,443	▲ 93.8					1,443						
3.岩手	3,901	22.3			1,474	1,227						1,200	
4.宮城	10,298	133.4			979						5,592	2,218	1,508
5.秋田	2,352	-	1,777									575	
6.山形	3,582	-			1,330						1,425	827	
7.福島	48,752	154.2			14,274	1,696			2,204			30,578	
8.茨城	15,804	13.9		3,078	1,161	3,870							7,695
9.栃木	21,456	188.8			11,703					9,753			
10.群馬	13,261	4.9		2,549	5,430		1,088		2,588			1,607	
11.埼玉	59,884	131.5	1,930		13,766			8,155		2,741	18,351	10,206	4,734
12.千葉	66,148	22.9	1,468		3,163		5,844	23,752		1,522	4,978	20,302	5,118
13.東京	281,936	129.5		32,019	3,074	5,463	3,096	769	7,394	15,094	170,704	12,837	31,486
14.神奈川	233,082	401.2			16,644		589		9,217	917	101,018	100,413	4,284
15.新潟	33,642	449.2		4,366	1,333	1,075		2,213	17,787			6,868	
16.富山	7,690	-			5,341	2,349							
17.石川	10,833	297.4		1,574		1,741		6,768	750				
18.福井	0	-											
19.山梨	34,942	-			31,352							3,590	
20.長野	11,610	137.3			7,844				1,078			1,623	1,065
21.岐阜	30,742	491.8			29,722				1,021				
22.静岡	35,380	95.9		706	22,662		2,411		2,024	1,181		2,296	4,100
23.愛知	60,993	70.3			16,906		2,658	1,584			25,240	13,564	1,041
24.三重	6,382	113.6			839				4,414		1,129		
25.滋賀	128,605	2,610.1		930	121,620					546		5,509	
26.京都	9,642	▲ 15.6			527						7,573	1,542	
27.大阪	201,796	212.6		2,588	16,910	104,622			7,494	29,423	19,179	16,088	5,492
28.兵庫	37,953	58.0			7,894				5,345		10,657	14,058	
29.奈良	0	▲ 100.0											
30.和歌山	0	-											
31.鳥取	0	-											
32.島根	1,956	34.4				1,956							
33.岡山	12,266	464.2			1,240				6,503		2,354	2,168	
34.広島	22,968	3,049.6		2,763	860				1,544		9,567	8,234	
35.山口	0	▲ 100.0											
36.徳島	5,746	26.5			1,618						4,128		
37.香川	18,466	719.5						2,982				15,484	
38.愛媛	9,418	81.1	4,710				2,112		682	1,914			
39.高知	0	▲ 100.0											
40.福岡	47,883	262.8		955	7,326	2,061			5,474		18,094	9,262	4,711
41.佐賀	9,317	332.2			6,339				1,168			1,810	
42.長崎	25,895	766.3			21,054				1,550		3,291		
43.熊本	7,475	▲ 10.8			4,082							1,185	2,208
44.大分	5,949	▲ 0.2									5,949		
45.宮崎	14,988	467.7			624			6,744			6,558	1,061	
46.鹿児島	6,817	▲ 16.4			2,213						4,605		
47.沖縄	28,381	335.5									25,256		3,125

注) 受注高の少ない集計区分等の数値は、誤差が大きいのので利用に当たっては注意してください。

Ⅲ-4. 発注者別・施工地域別請負契約額

令和6年 7月分

1) 建築工事・建築設備工事(1件5億円以上の工事)

(単位:百万円, %)

	合計		農林漁業	鉱業、採石業、 砂利採取業、 建設業	製造業	電気・ガス・ 熱供給・ 水道業	運輸業、 郵便業	情報通信業	卸売業、 小売業	金融業、 保険業	不動産業	サービス業	その他
		前年同月比											
T.全国計	1,651,744	166.1	24,145	52,740	396,295	128,026	19,241	61,114	82,407	61,859	461,263	285,106	79,548
1.北海道	62,109	301.7	14,260	1,213	14,992	1,965	0	8,147	4,853	0	13,699	0	2,981
2.東北	70,328	40.2	1,777	0	18,057	2,923	1,443	0	2,204	0	7,017	35,398	1,508
3.関東	738,124	156.4	3,398	37,646	94,138	9,333	10,617	32,676	20,277	30,027	295,052	150,578	54,382
4.北陸	52,166	489.3	0	5,940	6,674	5,166	0	8,981	18,537	0	0	6,868	0
5.中部	133,497	115.1	0	706	70,129	0	5,069	1,584	7,459	1,181	26,369	15,860	5,141
6.近畿	377,995	231.3	0	3,518	146,950	104,622	0	0	12,839	29,969	37,409	37,197	5,492
7.中国	37,190	92.5	0	2,763	2,100	1,956	0	0	8,047	0	11,921	10,403	0
8.四国	33,630	158.4	4,710	0	1,618	0	2,112	2,982	0	682	6,042	15,484	0
9.九州・沖縄	146,705	193.4	0	955	41,638	2,061	0	6,744	8,192	0	63,753	13,318	10,044

注) 地域別区分

東 北 : 青森県、岩手県、宮城県、秋田県、山形県、福島県
 関 東 : 茨城県、栃木県、群馬県、埼玉県、千葉県、東京都、神奈川県、山梨県、長野県
 北 陸 : 新潟県、富山県、石川県、福井県
 中 部 : 岐阜県、静岡県、愛知県、三重県
 近 畿 : 滋賀県、京都府、大阪府、兵庫県、奈良県、和歌山県
 中 国 : 鳥取県、島根県、岡山県、広島県、山口県
 四 国 : 徳島県、香川県、愛媛県、高知県
 九州・沖縄 : 福岡県、佐賀県、長崎県、熊本県、大分県、宮崎県、鹿児島県、沖縄県

Ⅲ. 民間等からの受注工事

Ⅲ-3. 発注者別・施工都道府県別請負契約額

令和6年 7月分

2) 土木工事及び機械装置等工事(1件500万円以上の工事)

(単位:百万円,%)

	合計		農林漁業	鉱業、採石業、 砂利採取業、 建設業	製造業	電気・ガス・ 熱供給・ 水道業	運輸業、 郵便業	情報通信業	卸売業、 小売業	金融業、 保険業	不動産業	サービス業	その他
	前年同月比												
T.全国計	642,050	0.3	3,384	21,709	226,045	118,714	105,558	31,653	53,625	4,858	15,915	39,480	21,109
1.北海道	31,912	7.4	891	368	10,303	7,887	5,047	1,285	235	4,129	78	1,300	389
2.青森	9,488	72.9	21	73	266	6,948	1,052	232	21			561	314
3.岩手	5,769	▲ 62.3	25	225	1,352	26	1,954	700			664	807	16
4.宮城	5,944	▲ 27.8	69	154	996	1,751	1,154	1,206	15	50	65	171	316
5.秋田	4,667	▲ 36.8	39	231	2,096	734	631	651	25		50	210	
6.山形	2,307	28.6	25	18	546	137	553	809		9	35	139	35
7.福島	11,096	▲ 77.3	178	148	2,190	3,929	3,392	868	14	10	43	245	78
8.茨城	20,027	3.4	271	1,234	7,957	8,754	389	674	114		362	132	140
9.栃木	15,058	85.3		336	6,435	1,668	4,693	435	18		48	843	581
10.群馬	17,871	516.0		1,886	6,384	2,343	1,151	445		12	5,027	425	196
11.埼玉	19,352	▲ 34.6		1,026	3,614	4,239	7,017	592	683		857	754	570
12.千葉	93,099	276.1	709	605	32,619	2,760	5,785	792	45,515	83	1,417	2,283	532
13.東京	55,274	1.6		1,680	3,491	3,823	20,179	5,359	2,523		1,812	11,867	4,538
14.神奈川	23,110	▲ 50.7		1,989	7,708	3,420	4,280	1,593	136	87	571	2,529	797
15.新潟	11,611	▲ 19.2		789	2,344	4,183	2,621	819	107		116	489	143
16.富山	5,593	▲ 28.3			2,729	1,270	847	306	185		15	241	
17.石川	8,104	206.5	194	343	837	5,461	343	343	202			35	689
18.福井	6,713	136.3		10	799	4,720	497	330				145	212
19.山梨	4,200	17.3		194	1,537	467	578	396	53		22	954	
20.長野	9,343	139.7		133	1,958	5,582	674	258	222		189	280	46
21.岐阜	5,411	▲ 5.1		129	1,683	2,828	78	140				529	25
22.静岡	23,075	41.2		1,807	13,393	3,011	1,892	664	36		28	1,517	726
23.愛知	51,581	▲ 21.5	947	1,143	29,508	6,099	7,601	1,536	366	51	1,008	2,709	611
24.三重	15,912	▲ 11.6		878	6,377	3,394	1,506	618	16	12	13	130	2,970
25.滋賀	12,775	81.5		61	8,433	42	2,328	1,221	150		197	184	160
26.京都	8,816	147.9		273	3,512	2,791	680	455	19		498	573	18
27.大阪	38,644	27.7		496	12,950	1,748	14,036	657	1,576	12	1,536	5,259	372
28.兵庫	14,681	▲ 61.4		766	5,972	3,271	1,830	439	673	133	288	933	377
29.奈良	2,864	113.2		146	692	633	471	621			10	254	36
30.和歌山	3,565	▲ 32.9			2,556	546	146	71	208			38	
31.鳥取	1,689	63.0			46		284	140				-19	1,237
32.島根	4,496	24.1		1,227	119	2,962	86	45	20			37	
33.岡山	10,513	▲ 50.3		36	7,194	1,559	658	97	26	270	45	314	313
34.広島	8,371	▲ 9.0	15	181	3,882	1,265	1,343	960	8		320	389	8
35.山口	9,112	▲ 5.4		265	3,933	238	3,835	329	83		71	337	21
36.徳島	3,093	296.7		367	810	1,375	148	304	6				82
37.香川	6,709	149.0		279	2,628	2,040	666	572	302			157	65
38.愛媛	6,839	52.5		189	1,607	2,750	1,238	852	44		120	20	20
39.高知	1,297	5.3		22	13	313	136	695	83				36
40.福岡	16,206	▲ 33.5		381	10,352	882	3,067	432			285	425	382
41.佐賀	3,424	▲ 27.1		197	1,535	1,203	155	149				154	31
42.長崎	6,417	28.0		169	1,560	1,963	472	31	59				2,163
43.熊本	7,265	▲ 21.1		223	1,981	4,015	42	666			54	261	23
44.大分	4,177	42.3		342	2,621	348	90	603	-133		-27	252	79
45.宮崎	5,480	▲ 9.2		356	3,120	806	65	547	15			100	471
46.鹿児島	5,277	115.6		333	3,195	910	183	122				155	378
47.沖縄	3,824	86.9		214	1,622	25	594				97	396	877

注) 受注高の少ない集計区分等の数値は、誤差が大きいため利用に当たっては注意してください。

Ⅲ-4. 発注者別・施工地域別請負契約額

令和6年 7月分

2) 土木工事及び機械装置等工事(1件500万円以上の工事)

(単位:百万円,%)

	合計		農林漁業	鉱業、採石業、 砂利採取業、 建設業	製造業	電気・ガス・ 熱供給・ 水道業	運輸業、 郵便業	情報通信業	卸売業、 小売業	金融業、 保険業	不動産業	サービス業	その他
	前年同月比												
T.全国計	642,050	0.3	3,384	21,709	226,045	118,714	105,558	31,653	53,625	4,858	15,915	39,480	21,109
1.北海道	31,912	7.4	891	368	10,303	7,887	5,047	1,285	235	4,129	78	1,300	389
2.東北	39,271	▲ 54.9	357	848	7,446	13,525	8,737	4,466	75	68	857	2,134	758
3.関東	257,333	33.0	980	9,084	71,702	33,054	44,748	10,544	49,265	182	10,305	20,067	7,400
4.北陸	32,021	15.8	194	1,143	6,709	15,634	3,965	1,798	493	0	131	910	1,043
5.中部	95,980	▲ 9.3	947	3,956	50,960	15,332	11,078	2,958	418	64	1,049	4,886	4,332
6.近畿	81,346	▲ 4.9	0	1,741	34,115	9,031	19,491	3,464	2,626	145	2,529	7,241	963
7.中国	34,180	▲ 23.4	15	1,709	15,174	6,024	6,206	1,572	138	270	436	1,021	1,616
8.四国	17,938	95.2	0	857	5,059	6,477	2,188	2,422	435	0	120	177	203
9.九州・沖縄	52,070	▲ 8.2	0	2,002	24,578	11,749	4,097	3,145	-59	0	409	1,744	4,405

注) 地域別区分

東 北 : 青森県、岩手県、宮城県、秋田県、山形県、福島県
 関 東 : 茨城県、栃木県、群馬県、埼玉県、千葉県、東京都、神奈川県、山梨県、長野県
 北 陸 : 新潟県、富山県、石川県、福井県
 中 部 : 岐阜県、静岡県、愛知県、三重県
 近 畿 : 滋賀県、京都府、大阪府、兵庫県、奈良県、和歌山県
 中 国 : 鳥取県、島根県、岡山県、広島県、山口県
 四 国 : 徳島県、香川県、愛媛県、高知県
 九州・沖縄 : 福岡県、佐賀県、長崎県、熊本県、大分県、宮崎県、鹿児島県、沖縄県