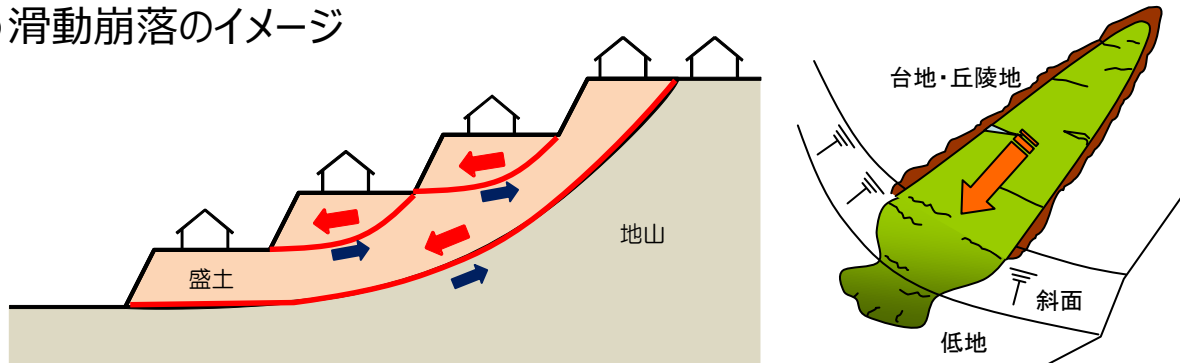


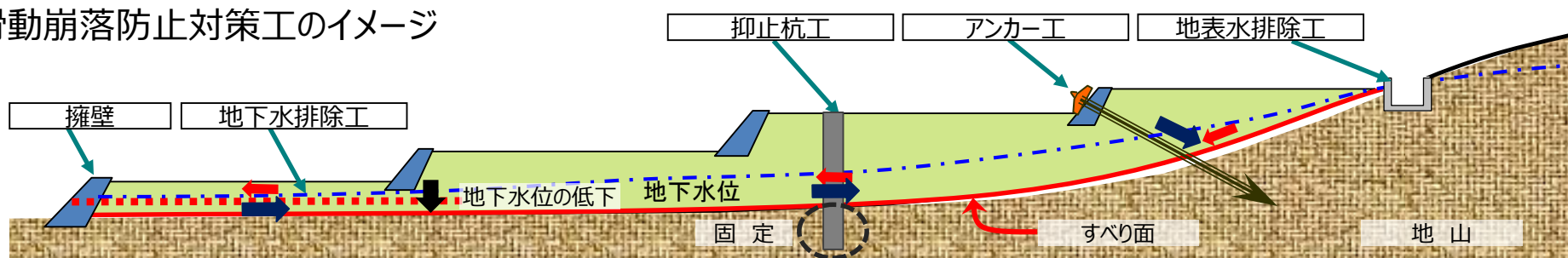
滑動崩落防止工事等のイメージ

◎滑動崩落のイメージ



盛土内の地下水や不安定な土層などにより、地震時等に盛土の自重による盛土の滑り出す力が抵抗力を上回り、地山と盛土の境界や盛土内の滑り線に沿って生じる地滑りの変動。

◎滑動崩落防止対策工のイメージ



擁壁



擁壁の補強等により、地震時に盛土が滑動崩落するのを防止する工法

地下水排除工



地盤内に浸透した水を速やかに外部に排除することで、地震時に盛土が流動化するのを防止する工法

抑止杭工



抑止杭を打設して地山に固定し、杭のせん断破壊に対する抵抗力等によって、盛土が滑るのを防止する工法

アンカー工



擁壁と地山をアンカーでつなぎ、アンカーの引張力で盛土を安定させる工法